

continuació fil urbà

L'actuació s'emmarca dins un entorn on el teixit de petites dimensions, construït a partir de la meitat del segle XVIII al voltant de l'Església de Sant Pere, enfilant-se al voltant del turó on es situa, genera uns espais oberts o petites placetes als quals s'hi vincula un element generador o atractor d'activitat, com ara els jardins de Can Malet.

Es proposa potenciar l'activitat del Casino, recuperant com a símbol la institució i el conjunt edificatori i alhora donar-li un valor afegit introduint-hi una nova activitat, resultant de l'observació del conjunt del municipi i que en suposa a l'actualitat una manca.

La incorporació dels jardins com a espai públic i l'actualització de les instal·lacions del Casino, significa la reincorporació del conjunt a la cinta d'espais públics i oberts que resten conservats al petit casc històric del Masnou, posant-ne de manifest el valor tant social com espacial de l'indret.



[06] jardins de Can Malet

Els jardins de Can Malet eren en origen part de les feixes de la masia, actualment reconvertida en casal d'avis. A la resta de la feixa, a principis de segle passat s'hi va construir l'ajuntament del Masnou, edifici modernista que té l'entrada principal des de la nacional.



espais lliures | condicionants d'ús materialitat | rehabilitació urbana

context urbà



[02] plaça de l'església

La plaça és fruit d'una reforma força recent, de mitjans dels anys noranta. Queda situada estratègicament i com a façana té un gran mirador sobre la costa del Maresme, on es pot veure des de Mataró fins a Barcelona, és un punt clau de la vida masnovina, església principal del poble on s'hi celebren les principals festivitats religioses, així com fires, festes i mercats ocasionals.

[03] plaça Jaume Bertran

La placeta, actualment desaprofitada, estableix una connexió directa amb la N II alhora amb les immediacions del poble que ràpidament s'alcen a una cota superior, a través de carrerons estrets, peatonals i amb escales, que donen accés a petites i grans cases que queden disposades al pas. Té una connexió immediata amb la plaça de la Llibertat i amb dels laterals del Casino.



[05] jardins del casino (mas fontanills)

[06] jardins de can malet

espais lliures _ fil urbà

fites urbanes _ punts aglutinadors activitats

[re] _ punts regenerats a través d'intervencions pèvies

àrees superficiales _ connectors principals a mar (NII)

àrea d'intervenció _ àrea singular



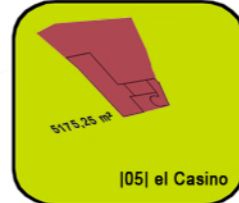
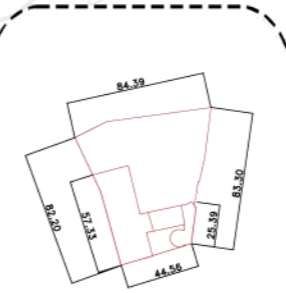
[01] zona antic mercat vell

La nova plaça ocupa el que havia estat fins fa poc el mercat de Masnou. Construït en època modernista i amb l'estructura catalogada, la nova intervenció no n'ha conservat cap part, obrint una plaça dura amb pendent a la nacional II, la qual acull un pàrquing a la part inferior. Al projecte de la plaça s'hi han sumat dues edificacions que en conformen una part de façana, les quals acolliran dependències municipals.

[04] plaça de la Llibertat

La plaça, que s'obra a la N II, és presidida per un edifici modernista, l'anomenat "Casinet", on originalment hi tenien lloc els assajos de l'Orfeo masnoví.

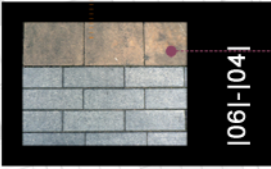
La plaça de la Llibertat, és un dels importants punts de pas i reuneix dels masnovins i és anualment s'hi organitzen diverses festes i trobades, la més important amb motiu de la diada nacional de 11 de setembre, on des de fa més d'un segle s'hi ballen sardanes.



[05] el Casino



[03]-[02]



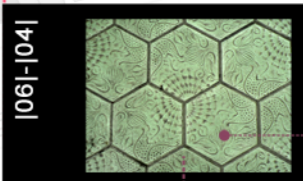
[06]-[04]



[04]



[02]



[06]-[04]



[03]



[02]



[03]



[01]