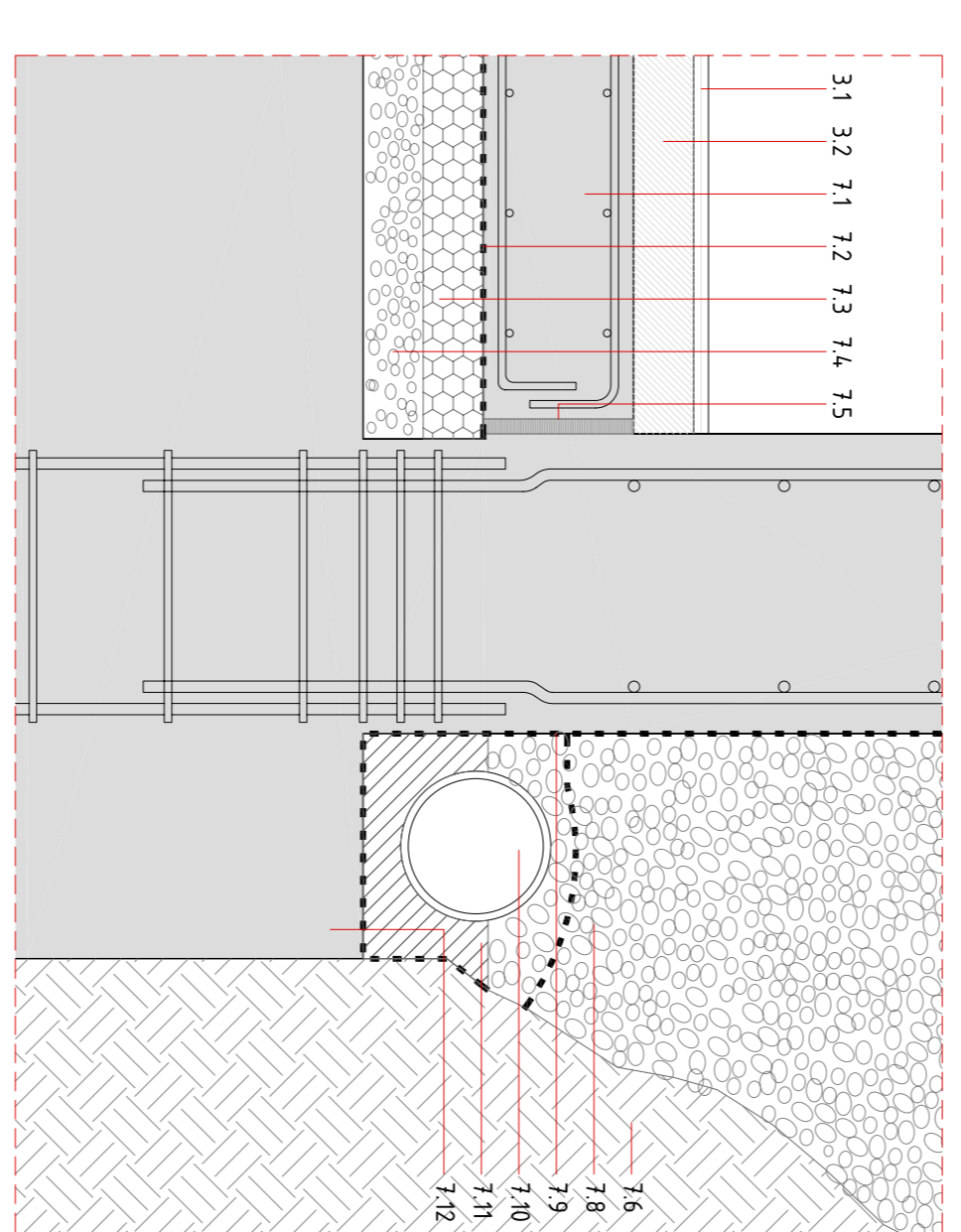
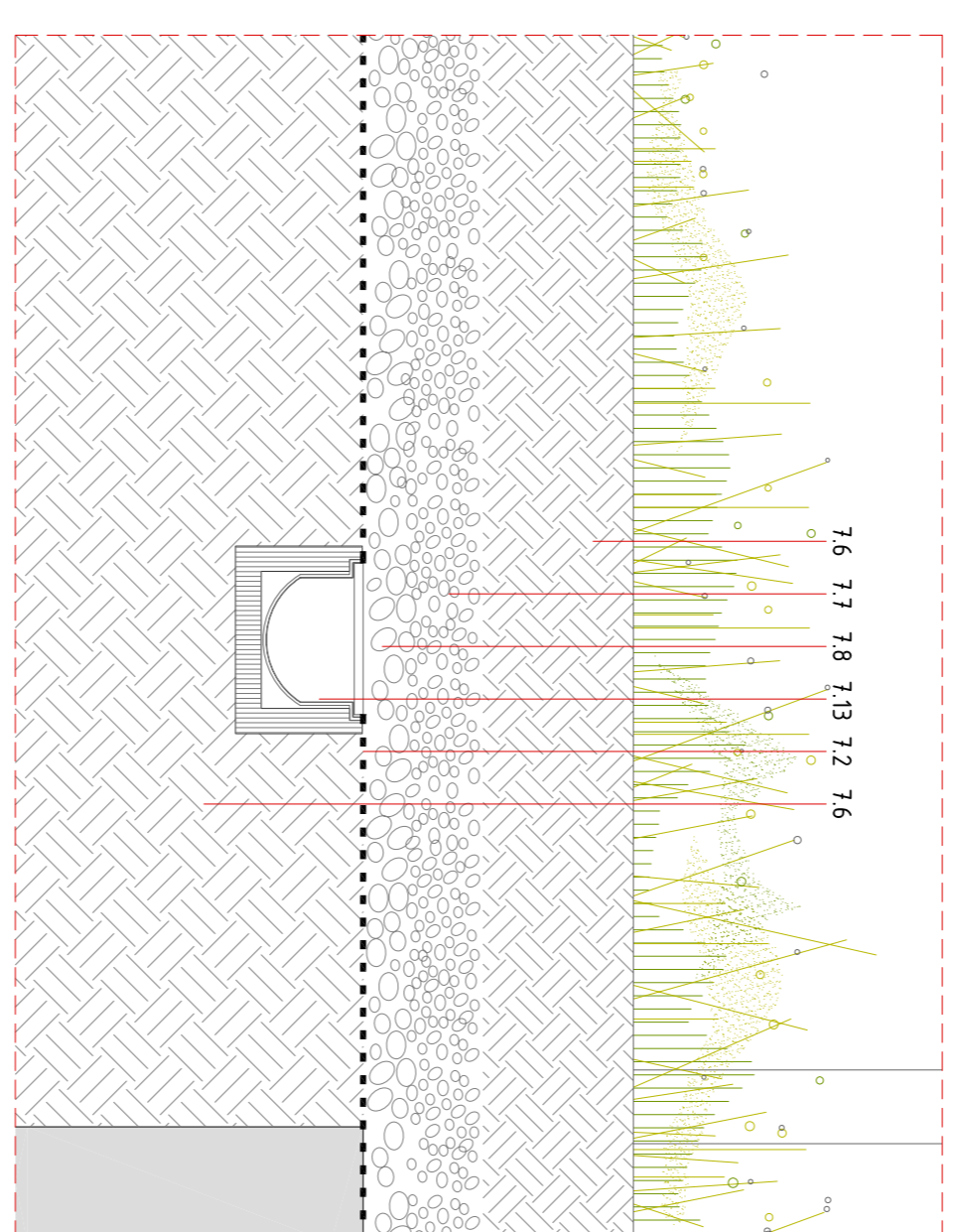
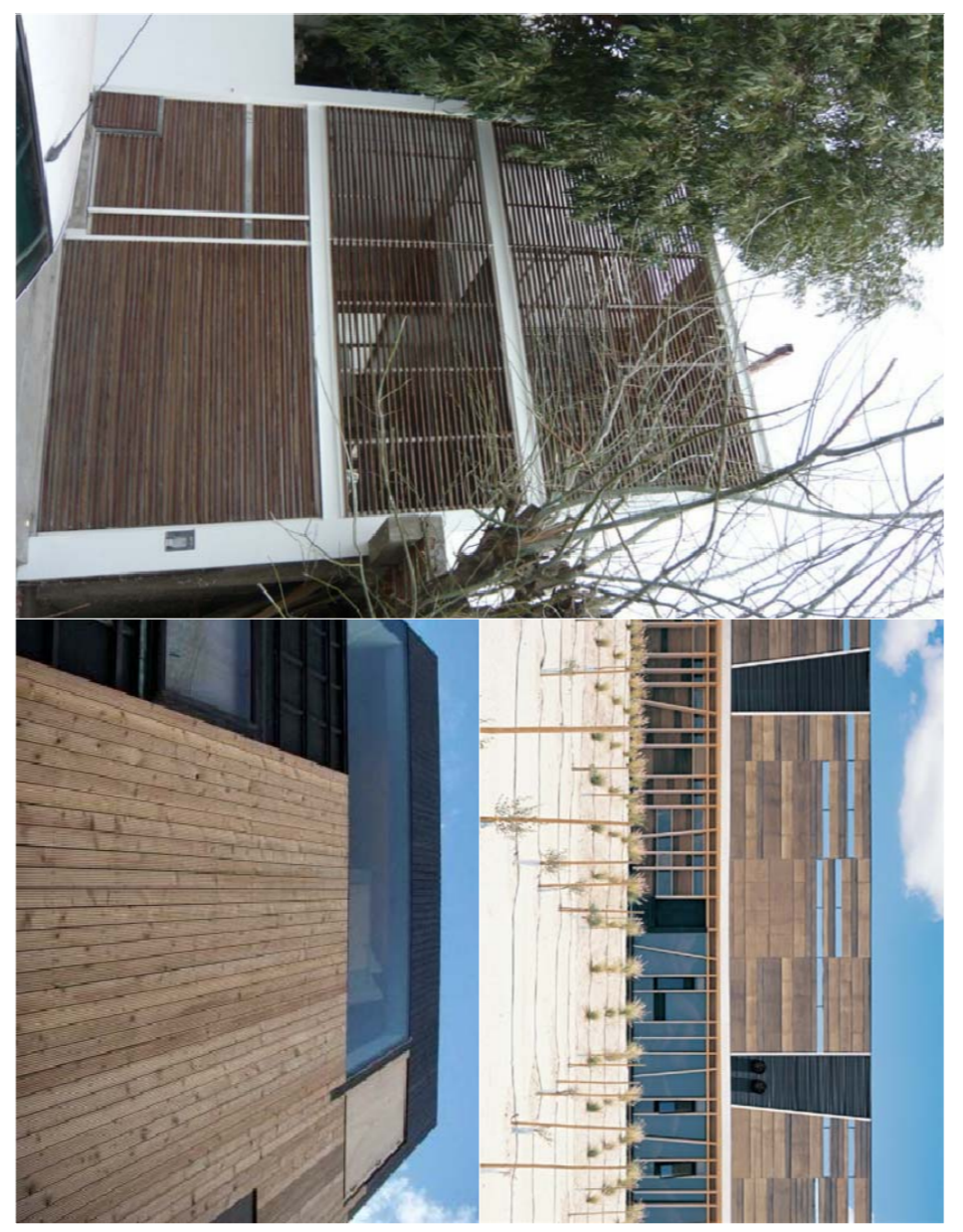
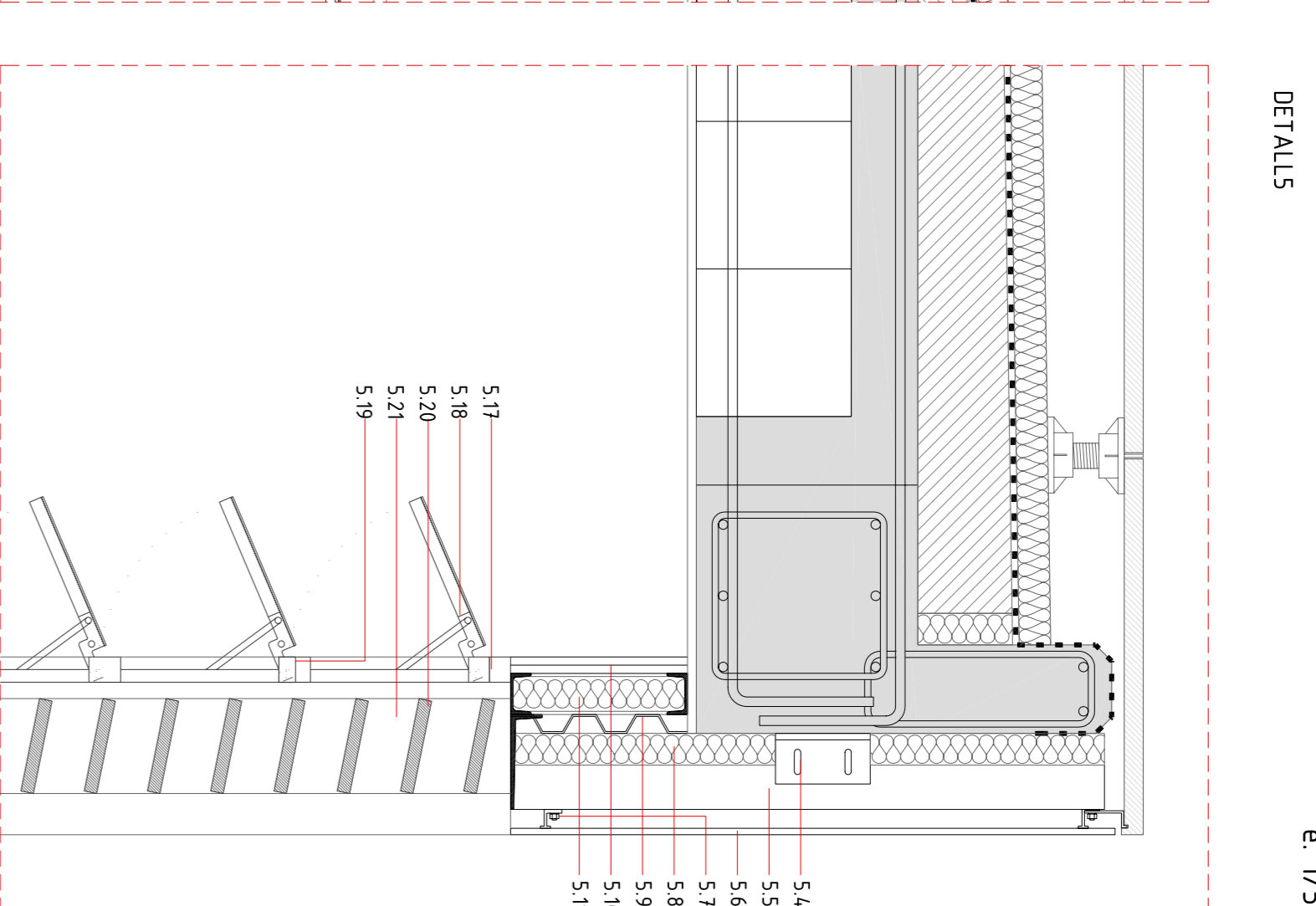
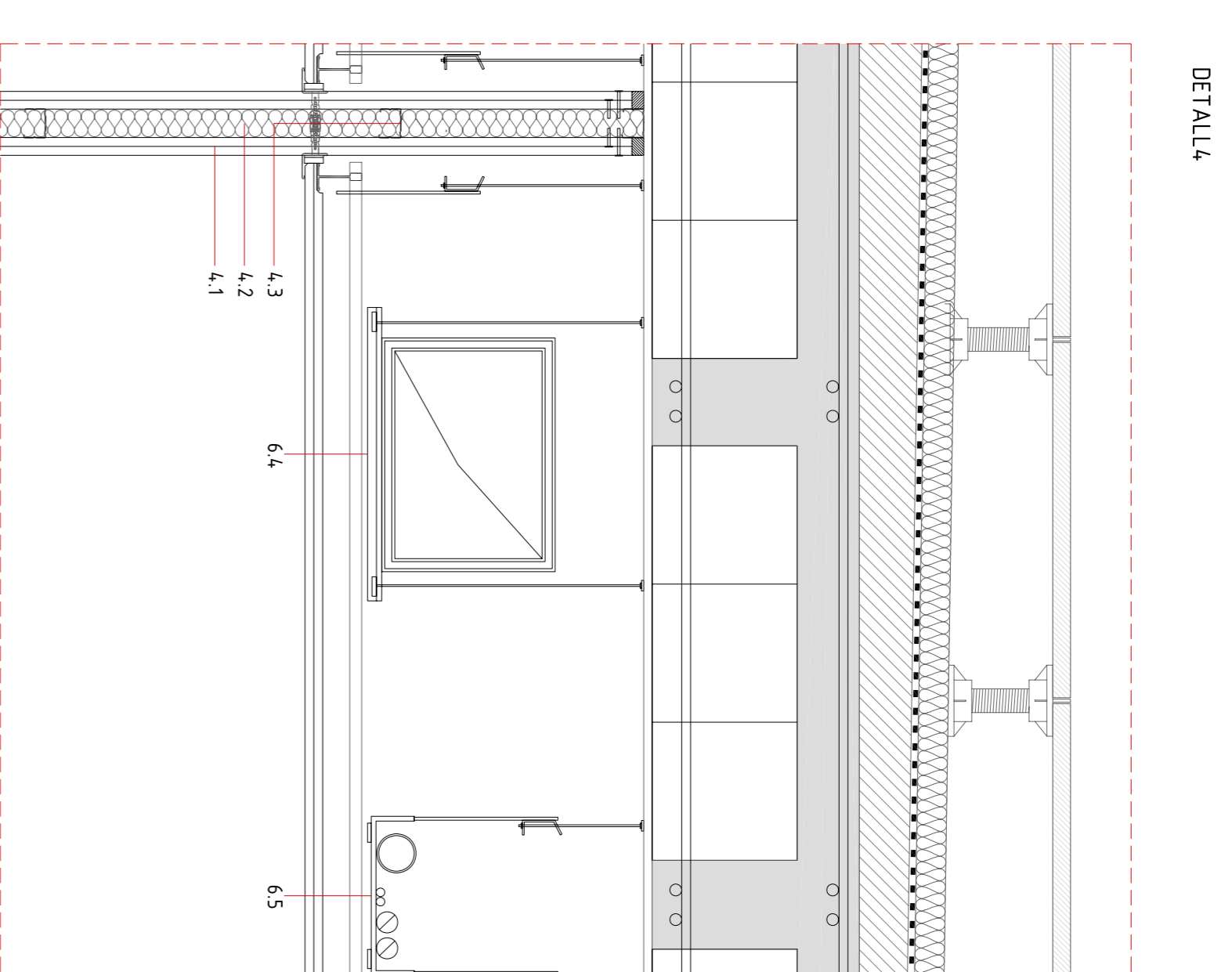
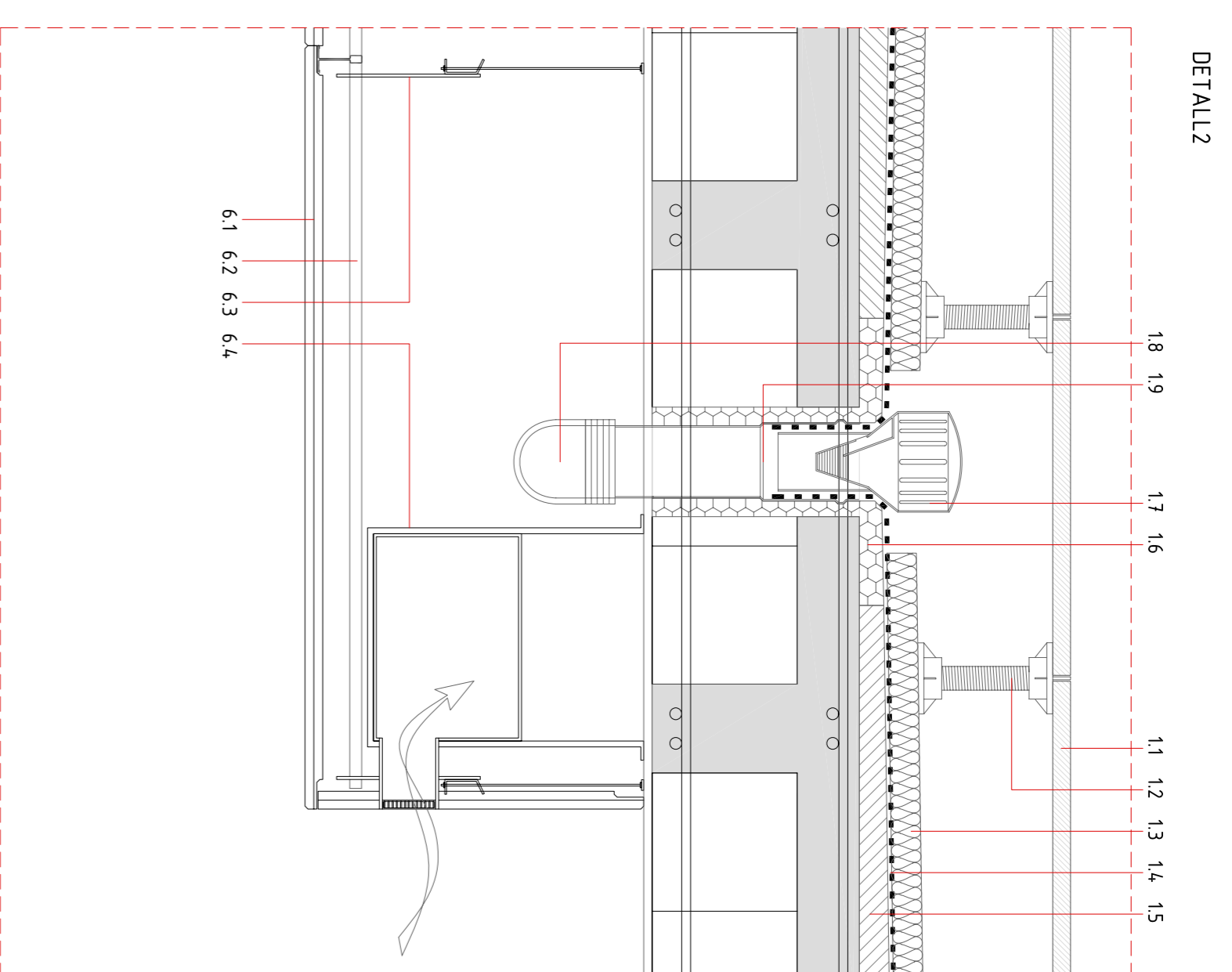
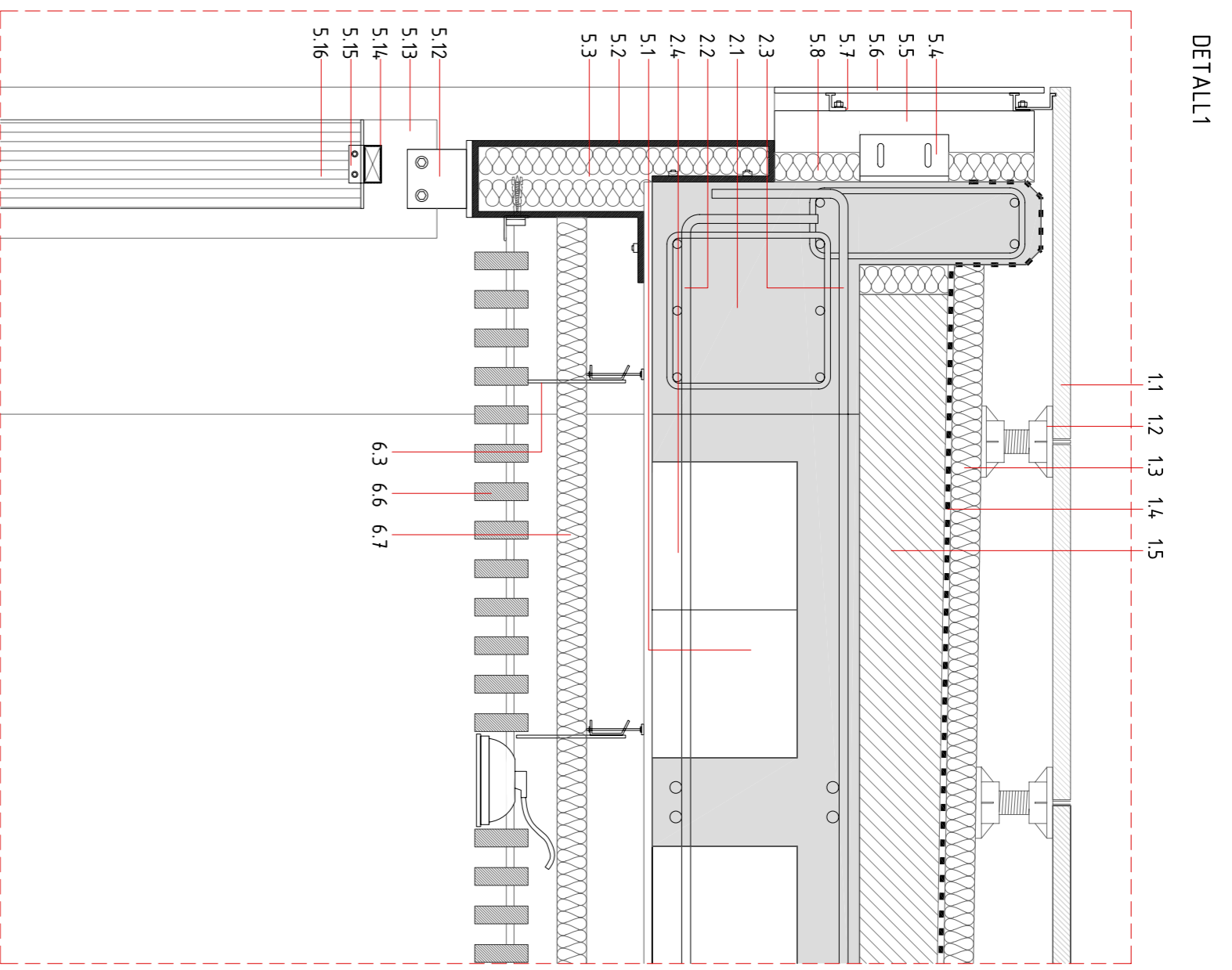


1. COBERTORIA GRC
 - 1.1 Placa de GRC de 200x100x3cm de l'empresa PRENCO S.A
 - 1.2 Plots regulats amb cunetes
 - 1.3 Plaques aïllament de poliestiré extruït
 - 1.4 Lamina impermeable autoprotègida
 - 1.5 Formació de pendents amb formigó cel·lular e min- 5cm
 - 1.6 Aïllament de poliestiré extruït
 - 1.7 Cassoleta amb morrió
 - 1.8 Col·lector d'aigües pluvials
 - 1.9 Sotidor elàstic
2. FORJANTS
 - 2.1 Congreny de vora
 - 2.2 Armadures positives
 - 2.3 Armadures negatives
3. PAVIMENTS
 - 3.1 Paviment continu format per una capa vèrtica i les capes d'adhesió corresponents
 - 3.2 horrer d'anivellat
4. ENVANS INTERIORS
 - 4.1 Double placa de cartó-guix tipus Knauf e= 125mm
 - 4.2 Placa de cartó-guix e= 125mm
 - 4.3 Estructura metàl·lica d'acer galvanitzat de canals horitzontals i muntants verticals de 40mm i 0,6m de gruix amb una modularió de 60mm/6
5. FACANA EXTERIOR
 - 5.1 Forjat reticular de 30x5m
 - 5.2 Xapa de renat del forjat
 - 5.3 Aïllament de llana de roca per evitar el pont tèrmic a través del forjat
 - 5.4 Perfil en "L" d'acer galvanitzat d'anclatge al forjat
 - 5.5 Estructura principal de façana, perfil tubular d'acer galvanitzat de 120x50mm
 - 5.6 Revestiment de plaques de GRC de 100x50x1cm i de 200x100x1cm
 - 5.7 Perfilera d'alumini de subjectió de les plaques de GRC, cançalada al perfil tubular
 - 5.8 Aïllament exterior d'espuma de poliuretà projectat sobre la xapa d'acer
 - 5.9 Xapa grecada d'acer galvanitzat e= 25mm
 - 5.10 Double placa de cartó-guix tipus Knauf e= 125mm
 - 5.11 Aïllament de llana de roca e= 40mm
 - 5.12 Perfil en "L" d'acer galvanitzat d'anclatge al forjat
 - 5.13 Perfilera metàl·lica de subjectió de l'estructura de lames verticals
 - 5.14 Perfil tubular (travesser) de 60x30mm de les lames
 - 5.15 Perfil en "L" d'acer galvanitzat d'una de les lames amb el travesser
 - 5.16 Lames verticals de fusta
 - 5.17 Premec d'alumini de 40x20x10m
 - 5.18 Lames de vint orientables horitzontalment
 - 5.19 Lames de fusta
 - 5.20 Lames de fusta fixes
 - 5.21 Muntants verticals de fusta on es penjen les lames horitzontals
6. FALS SOSTRE
 - 6.1 Fals sostre amb perfilera oculta
 - 6.2 Perfilera metàl·lica com estructura del fals sostre
 - 6.3 Suports metàl·lics regulables
 - 6.4 Conductes de climatització d'imulsió i retorn, formats per panells de fibra de vidre e=25mm, amb revestiment exterior d'alumini, suspesos del forjat amb doble banilla, perfil en U i tac d'expansió
 - 6.5 Sàtala suspesa per pas d'instal·lacions d'electricitat i aigua
 - 6.6 Fals sostre format per panells amb acabat de fusta de pi
 - 6.7 Llana de roca per l'absorció acústica
- 7.FONAMENTACIÓ
 - 7.1 Capa de compressió amb maltra 20x20
 - 7.2 Lamina impermeable bituminosa
 - 7.3 Aïllament tèrmic amb planxes Floormate 200-A de l'empresa Styrofoam
 - 7.4 Capa de grava: cantos rodats de drenatge
 - 7.5 Lamina de neoprè
 - 7.6 Terres compactades
 - 7.7 Replè de grava de diàmetre menor
 - 7.8 Replè de grava de diàmetre major
 - 7.9 Lamina geotèxtil d'impermeabilització
 - 7.10 Col·lector de drenatge de PVC
 - 7.11 Llera d'assenjament de formigó
 - 7.12 Sabata de fonamentació
 - 7.13 Buera de recollida de l'aigua dels patis



A la façana es combinen les lames de fusta amb les plaques de fusta (formigó), ja que, a part d'oferir protecció solar, el que es pretén és buscar el contrast entre la "fredor" del formigó i la calidesa de la fusta.

