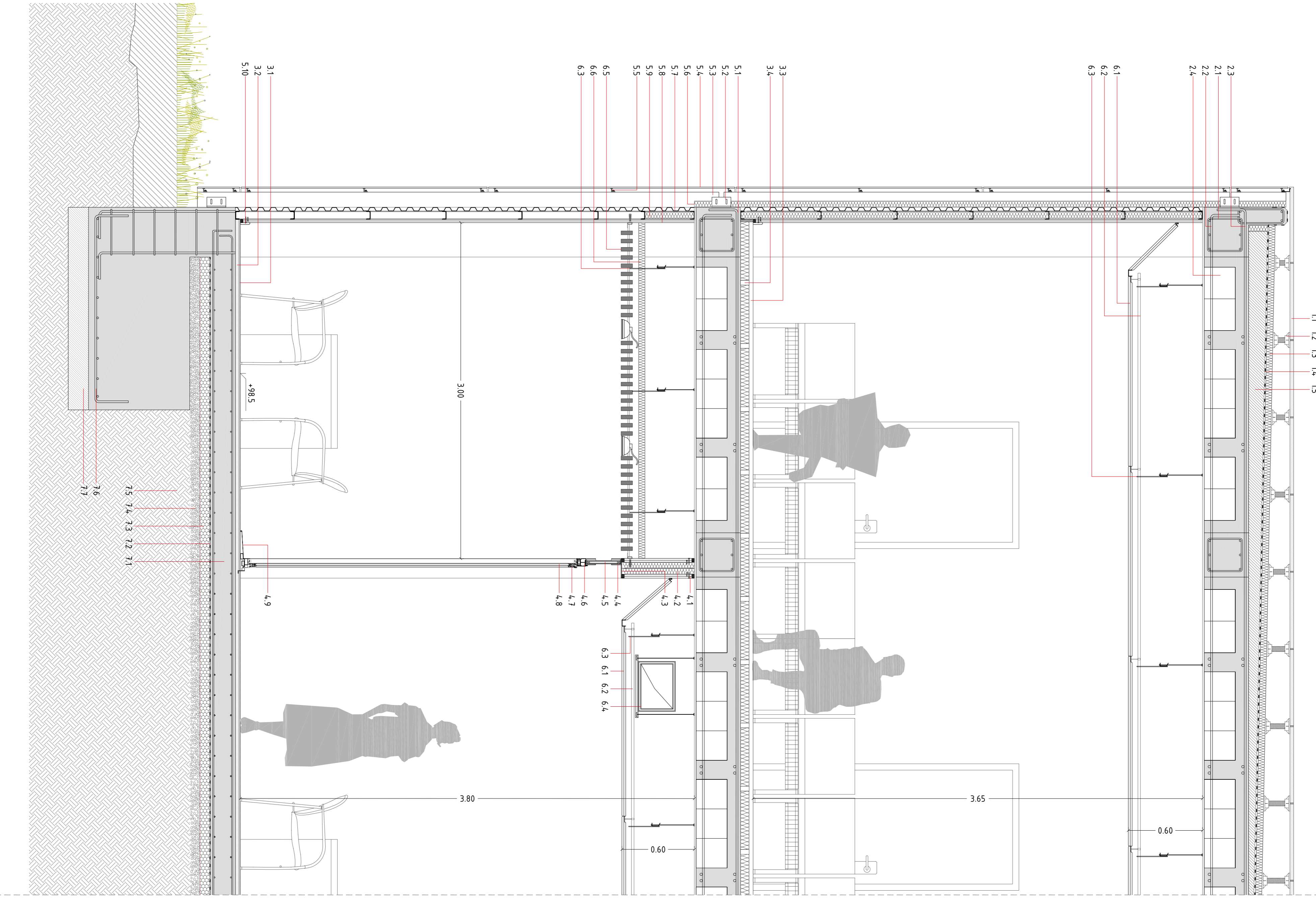
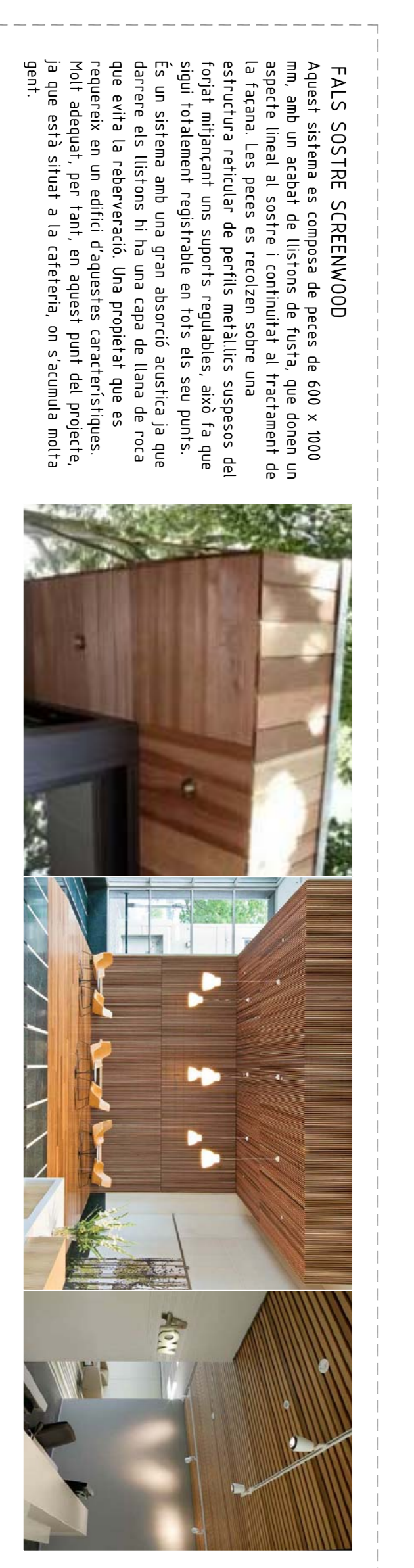
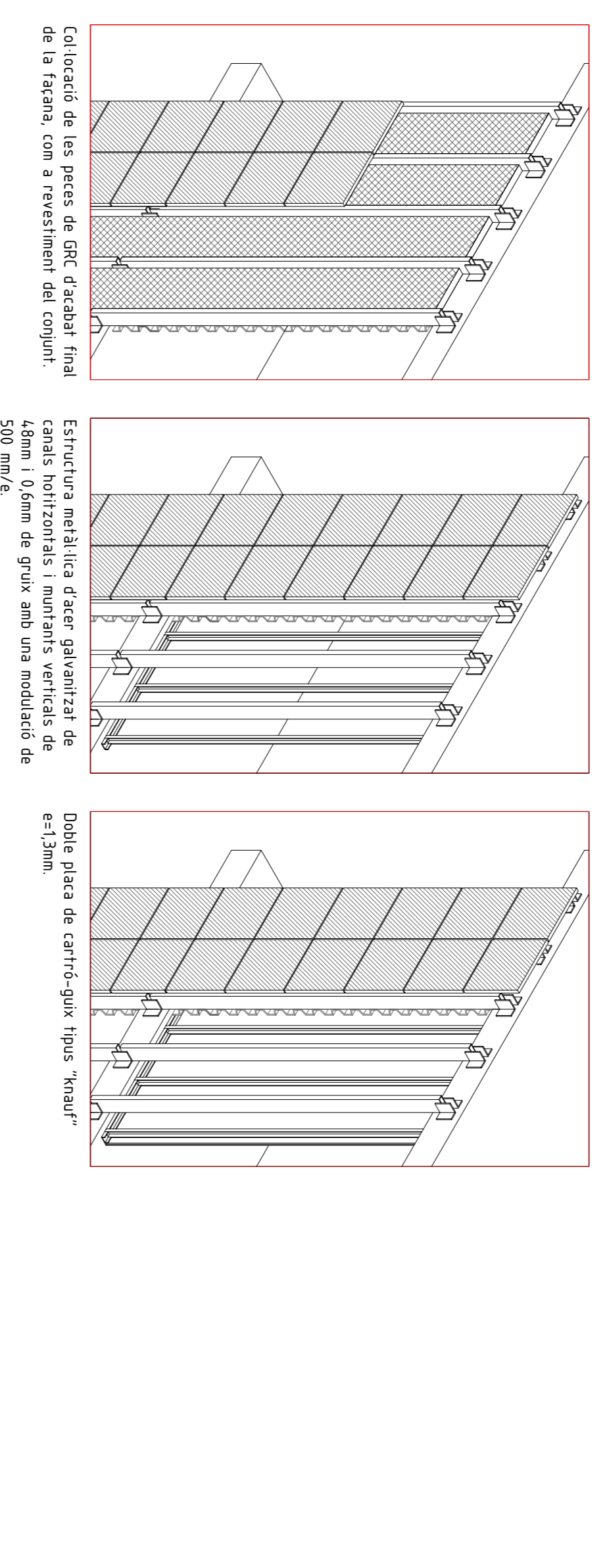
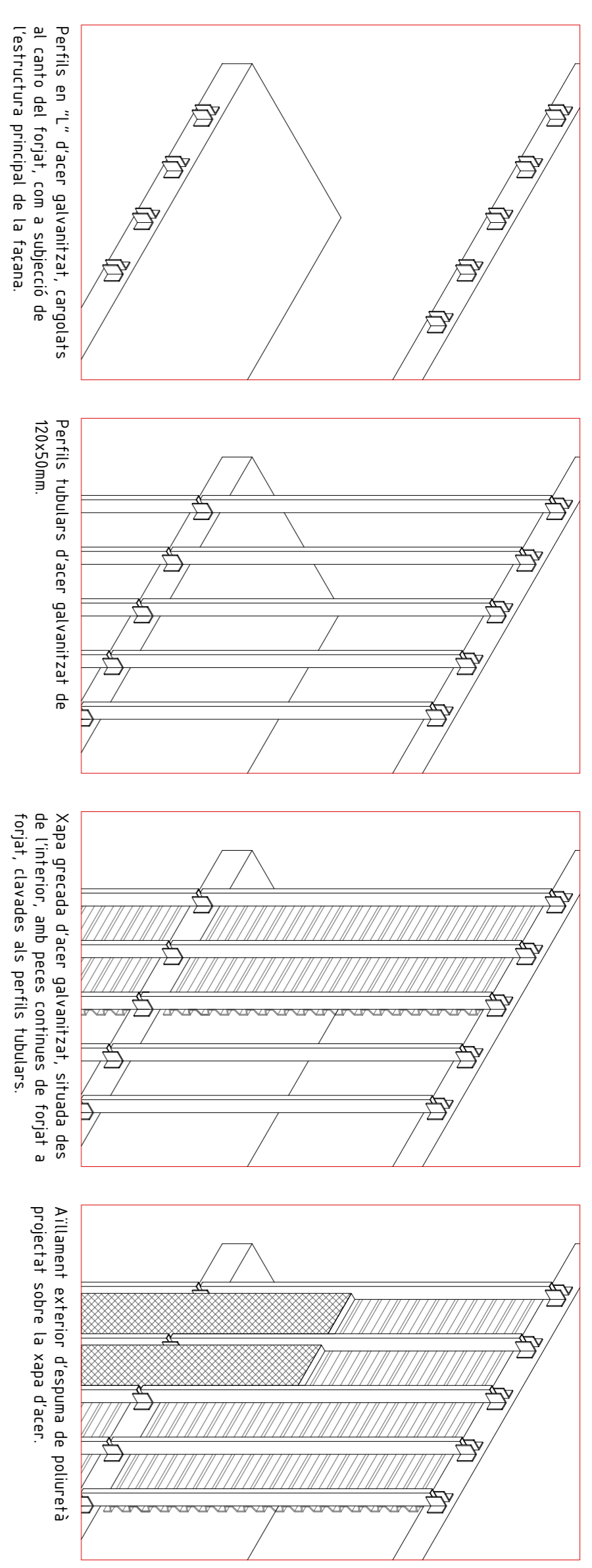


LLEGENDA

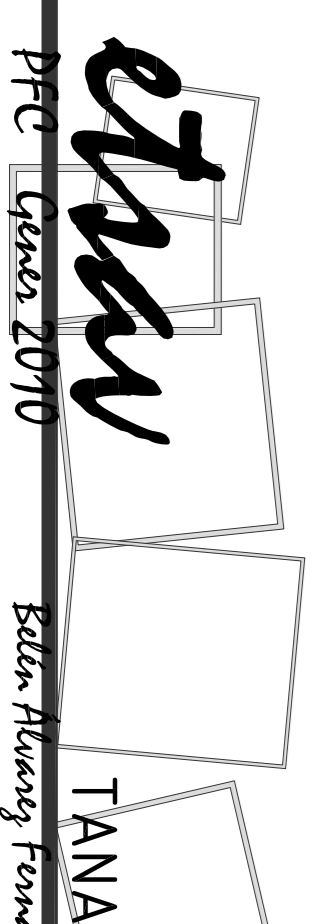
1. COBERTA GRC
 - 11 Placa de GRC de 200x100x3cm de Tempres PRENCO S.A.
 - 12 Pisos regulables amb roquetes
 - 13 Plaquès aïllament de poliestiré extruït
 - 14 Llança impermeable autoprotegida
 - 15 Formació de pendents amb formigó cel·lular e=mi= 5cm
2. FORJATS
 - 21 Congreg de vora
 - 22 Armadures positives
 - 23 Armadures negatives
 - 24 Casseró prebibrat perdut de formigó 70x23x25cm
3. PAVIMENTS
 - 31 Paviment continu format per una capa vinytica i les capes d'adhesió corresponents
 - 32 Morter d'arrellat
 - 33 Parquet de fusta de roure
 - 34 Rastrells de fusta massissa 80/30mm amb llana de roca
4. ENVANS INTERIORS
 - 4.1 Double placa de cartró-guix tipus Krauf e= 125mm
 - 4.2 Aïllament de llana de roca e= 40mm
 - 4.3 Estructura metàl·lica d'acer galvanitzat de canals horitzontals i muntants verticals de 40mm i 0,6mm de guix amb una modulador de 60mm/2
 - 4.4 Fusta feta de vidre aïllant, vidre laminat de seguretat 25mm+càmera de 25mm+vidre laminat de seguretat 25mm
 - 4.6 Premerç d'alumini
 - 4.7 Fusteria corredora d'alumini
 - 4.8 Fila corredora de vidre aïllant, vidre laminat de seguretat 25mm+càmera de 16mm+vidre laminat de seguretat 25mm
 - 4.9 Escudidor de xapa d'alumini de 16mm
5. FACANA EXTERIOR
 - 5.1 Forjat reticular de 30x5cm
 - 5.2 Perfilts en "U" d'acer galvanitzat d'anglege al forjat
 - 5.3 Estructura principal de facana, perfil tubular d'acer galvanitzat de 120x50mm
 - 5.4 Revestiment de plaques de GRC de 100x50x1cm i de 200x100x1cm de Tempres PRENCO S.A.
 - 5.5 Perfilts d'alumini de subjectió de les plaques de GRC, cargolada al perfil tubular
 - 5.6 Aïllament exterior d'espuma de polietilè projectat sobre la xapa
 - 5.7 Xapa gresada d'acer galvanitzat e= 25mm
 - 5.8 Double placa de cartró-guix tipus Krauf e= 125mm
 - 5.9 Aïllament de llana de roca e= 40mm
 - 5.10 Sticel
6. FALS SOSTRE
 - 6.1 Fals sostre amb perfileria oculta
 - 6.2 Perfilts metàl·lica com estructura del fals sostre
 - 6.3 Suports metàl·lics regulables
 - 6.4 Conductes de climatització d'impulsió i retorn format per panells de fibra de vidre e=25mm, amb revestiment exterior d'alumini, suspesos del forjat amb doble barilla, perfil en U i la expansió
 - 6.5 Fals sostre format per panells amb acabat de fusta de pi
 - 6.6 Llana de roca per l'absorció acústica
- 7.FONAMENTACIÓ
 - 7.1 Capa de compressió amb mallazo 20x20
 - 7.2 Llança impermeable bituminosa
 - 7.3 Aïllament tèrmic amb plaques Floormate 200-A de Tempres Strotram
 - 7.4 Capa de gravas, cantos rodats de drenatge
 - 7.5 Terra compactat
 - 7.6 Sabera de fonamentació
 - 7.7 Formigó pobre



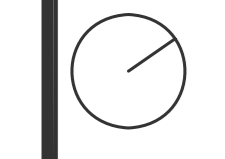
PROCÉS CONSTRUCTIU FACANA VENTILADA



11 Placa de GRC de 200x100x3cm de Tempres PRENCO S.A.



TANATORI A MONTJUIC



Arquitectura 01 02 03 04 05 06 07 08

Construcció 09 10 11 Estructura 12 13 Instal·lacions 14 15 16 17 18 19