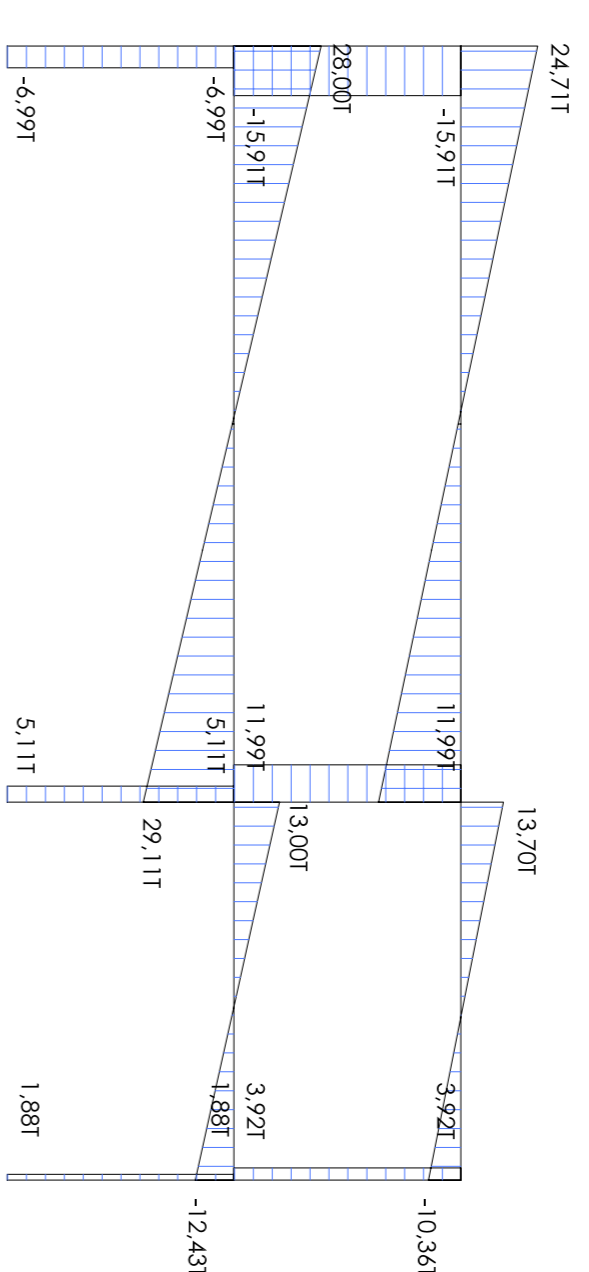
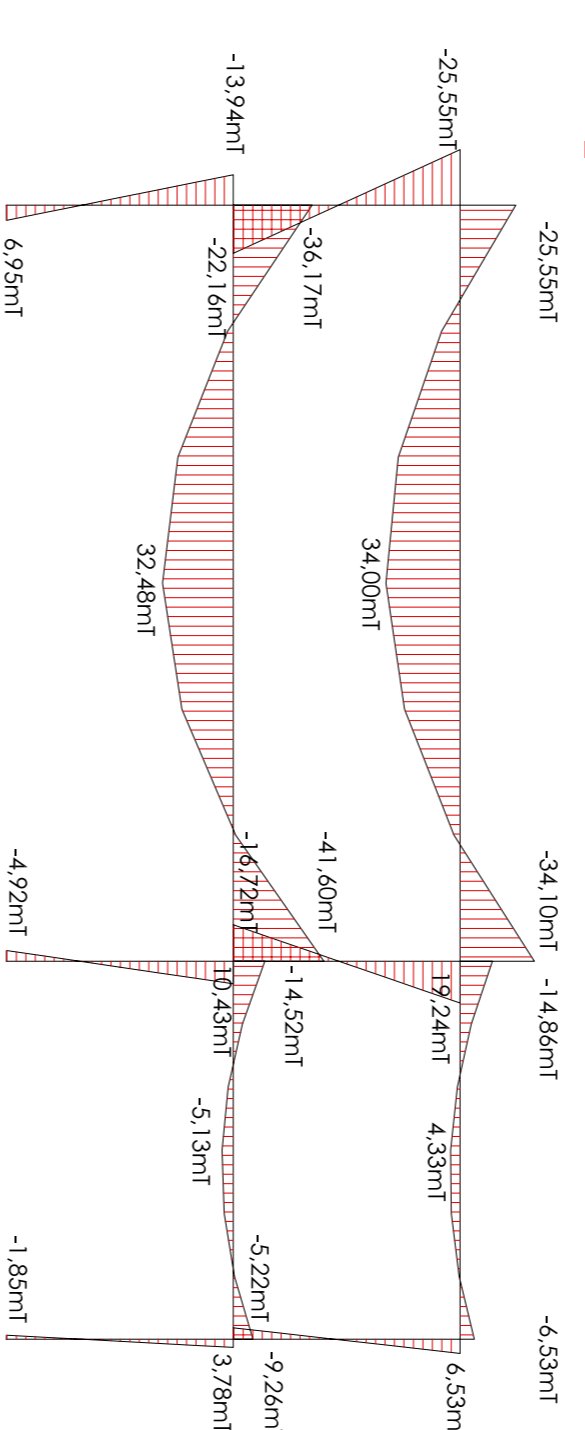


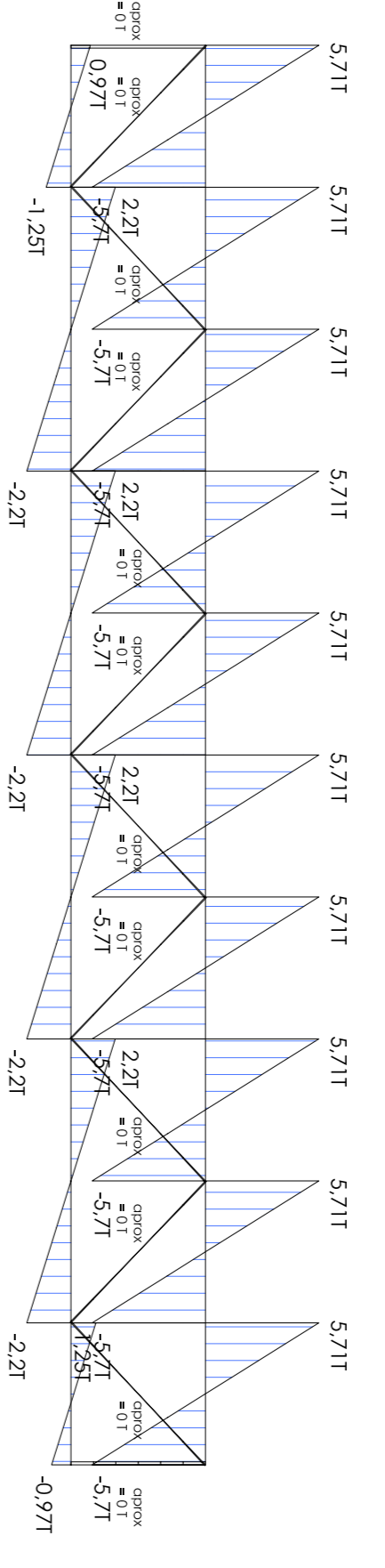
> DIMENSIONS_POR TIC 1



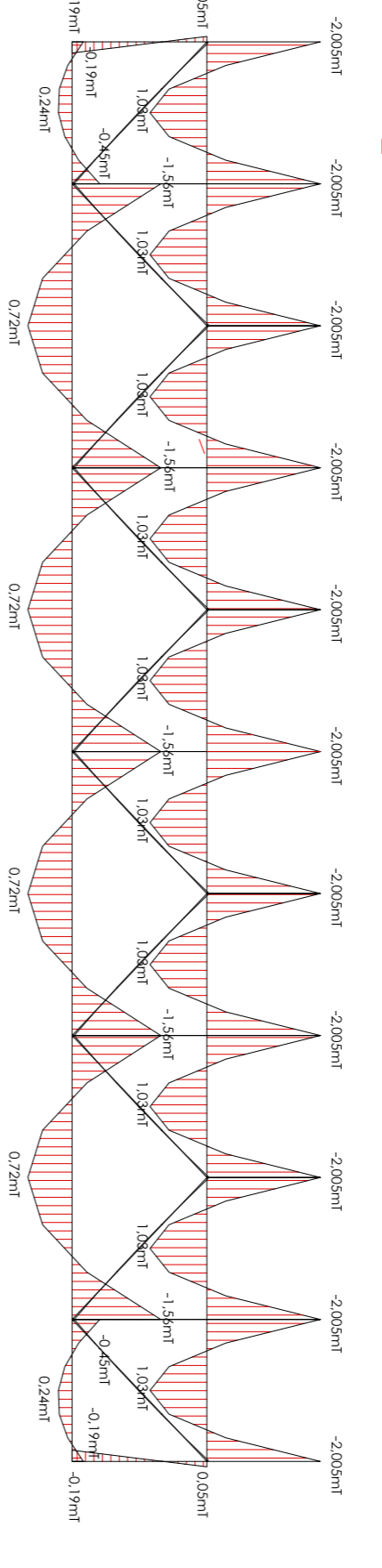
> TALLANTS_POR TIC 1



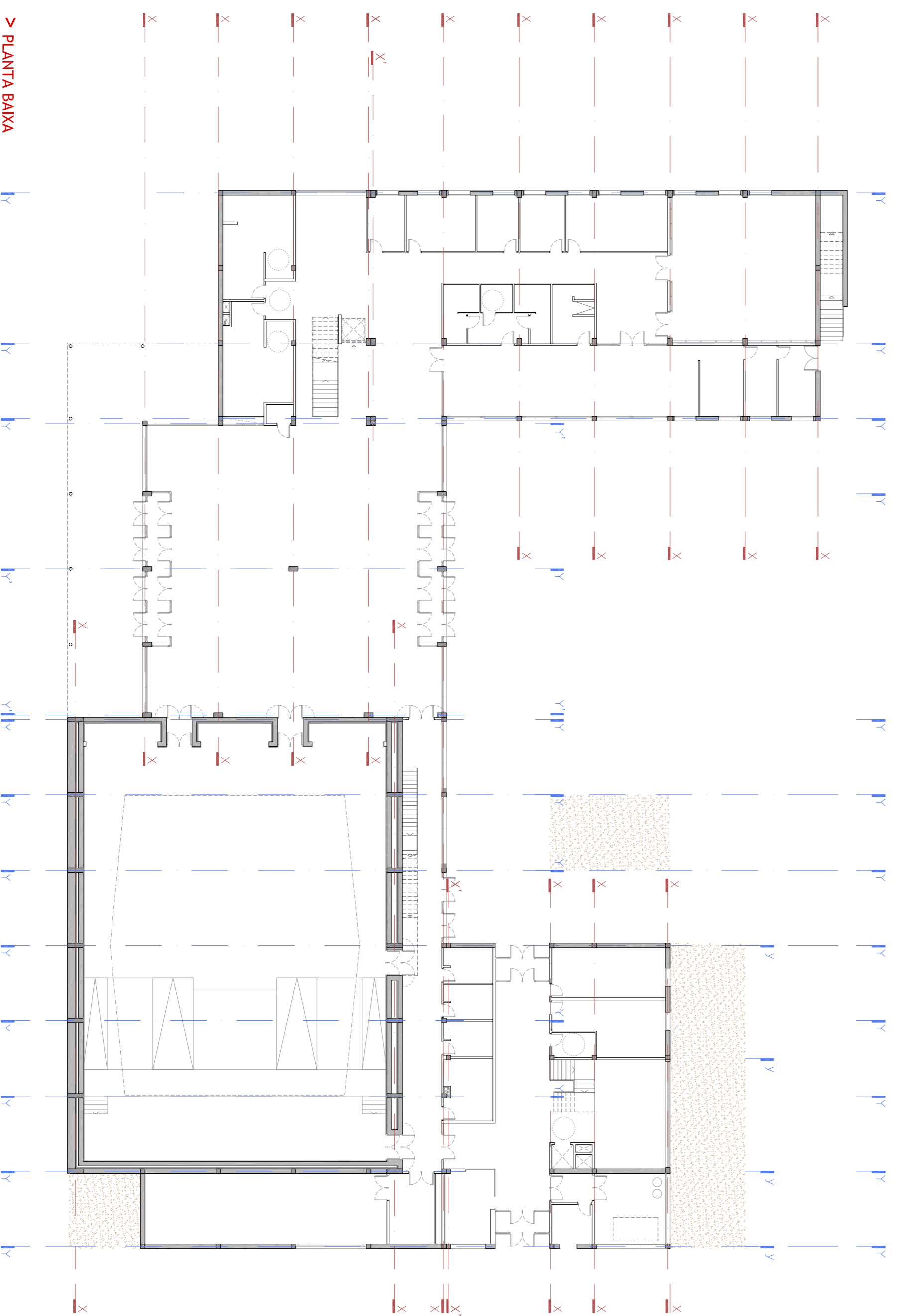
> DIMENSIONS_POR TIC 2



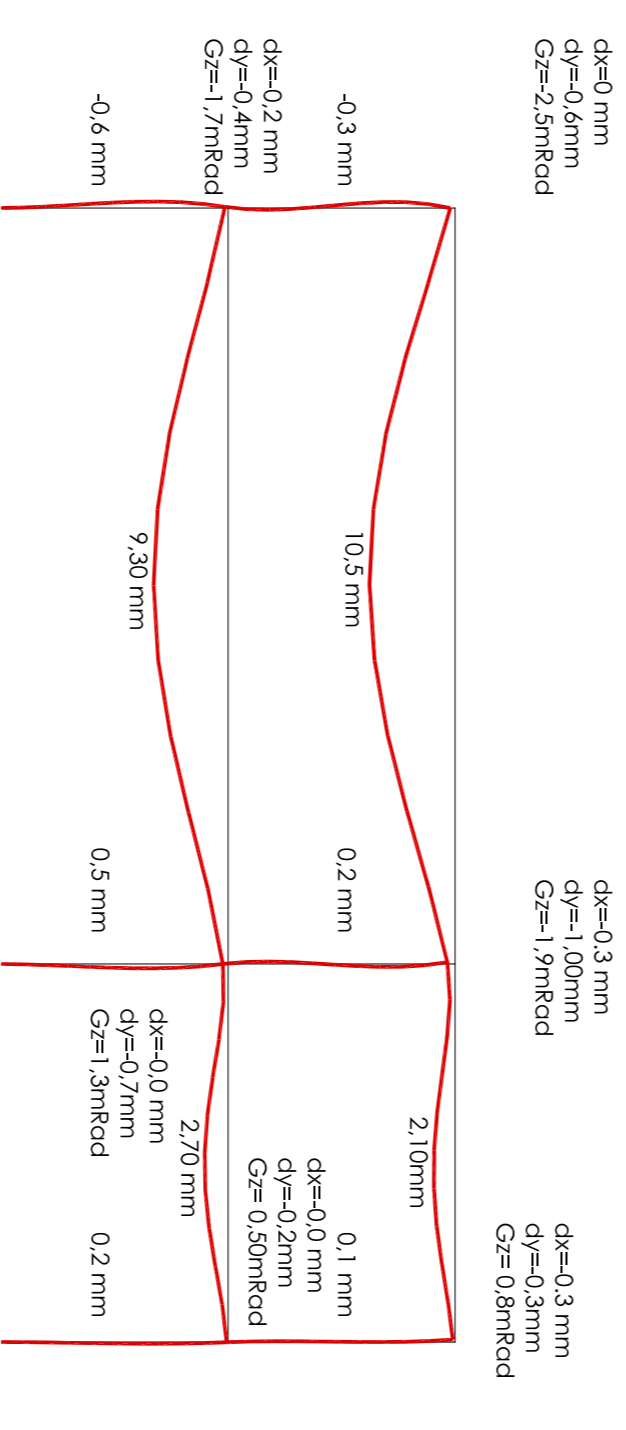
> TALLANTS_POR TIC 2



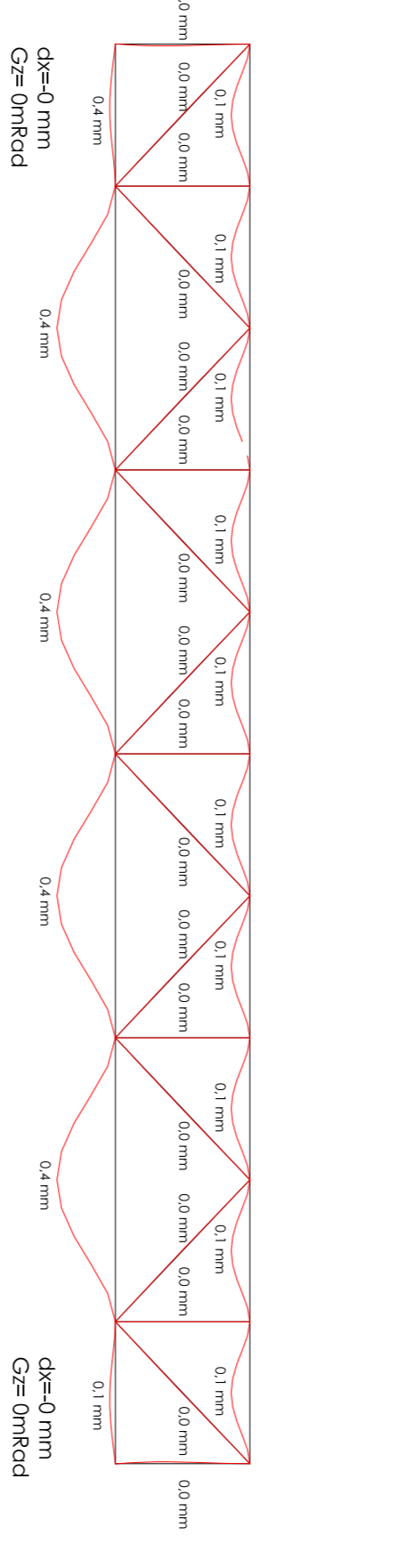
> PLANTA PRIMERA



> MOMENTS_POR TIC 1



> MOMENTS_POR TIC 2



> DEFORMACIONS_INCREMENTADES_POR TIC 1

FLETXA RELATIVA: 1/500 llum.
1.000 cm / 500= 2 cms
2 cm = 20mm > 10,5 mm - Còmplet

DESCRIpció DE càRREGUES	FORJAT 1 EN/IN2	FORJAT 2 EN/IN2	FORJAT 3 EN/IN2	FORJAT 4 EN/IN2	FORJAT 5 EN/IN2	FORJAT 6 EN/IN2
PES FINCH	5,00 EN/IN2	5,00 EN/IN2	5,00 EN/IN2	5,00 EN/IN2	5,00 EN/IN2	5,00 EN/IN2
SOBRECARREGA D'US	3,00 EN/IN2	1,00 EN/IN2	3,00 EN/IN2	3,00 EN/IN2	1,00 EN/IN2	1,00 EN/IN2
SOBRECARREGA D'INSTRUMENTS	1,00 EN/IN2	---	1,00 EN/IN2	---	---	---
SOBRECARREGA D'INSTRUMENTS	1,00 EN/IN2	---	1,10 EN/IN2	---	---	---
SOBRECARREGA D'US	---	0,40 EN/IN2	---	0,40 EN/IN2	---	0,40 EN/IN2
SOBRECARREGA GRAVAT	---	2,50 EN/IN2	---	2,50 EN/IN2	---	2,50 EN/IN2
	10,10 EN/IN2	8,50 EN/IN2	10,10 EN/IN2	8,50 EN/IN2	8,50 EN/IN2	8,50 EN/IN2

> DEFORMACIONS_INCREMENTADES_POR TIC 2

FLETXA RELATIVA: 1/500 llum.
2.100 cm / 500= 4,2 cms
4,2 cm = 42mm > 0,4 mm - Còmplet

