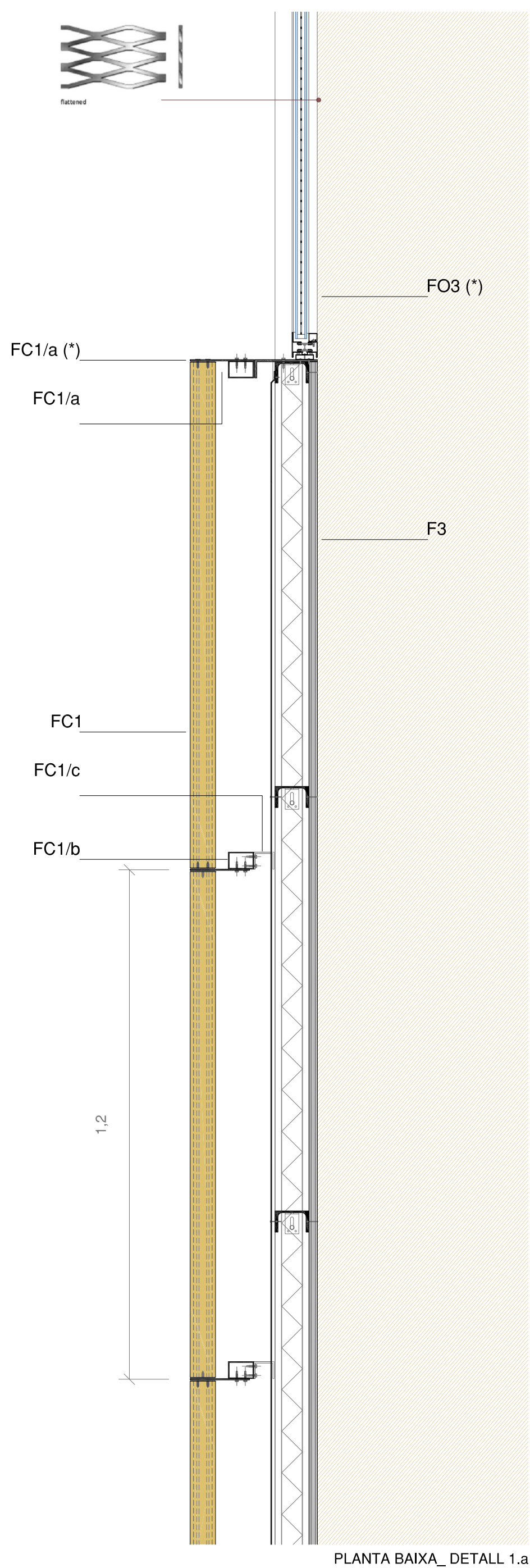


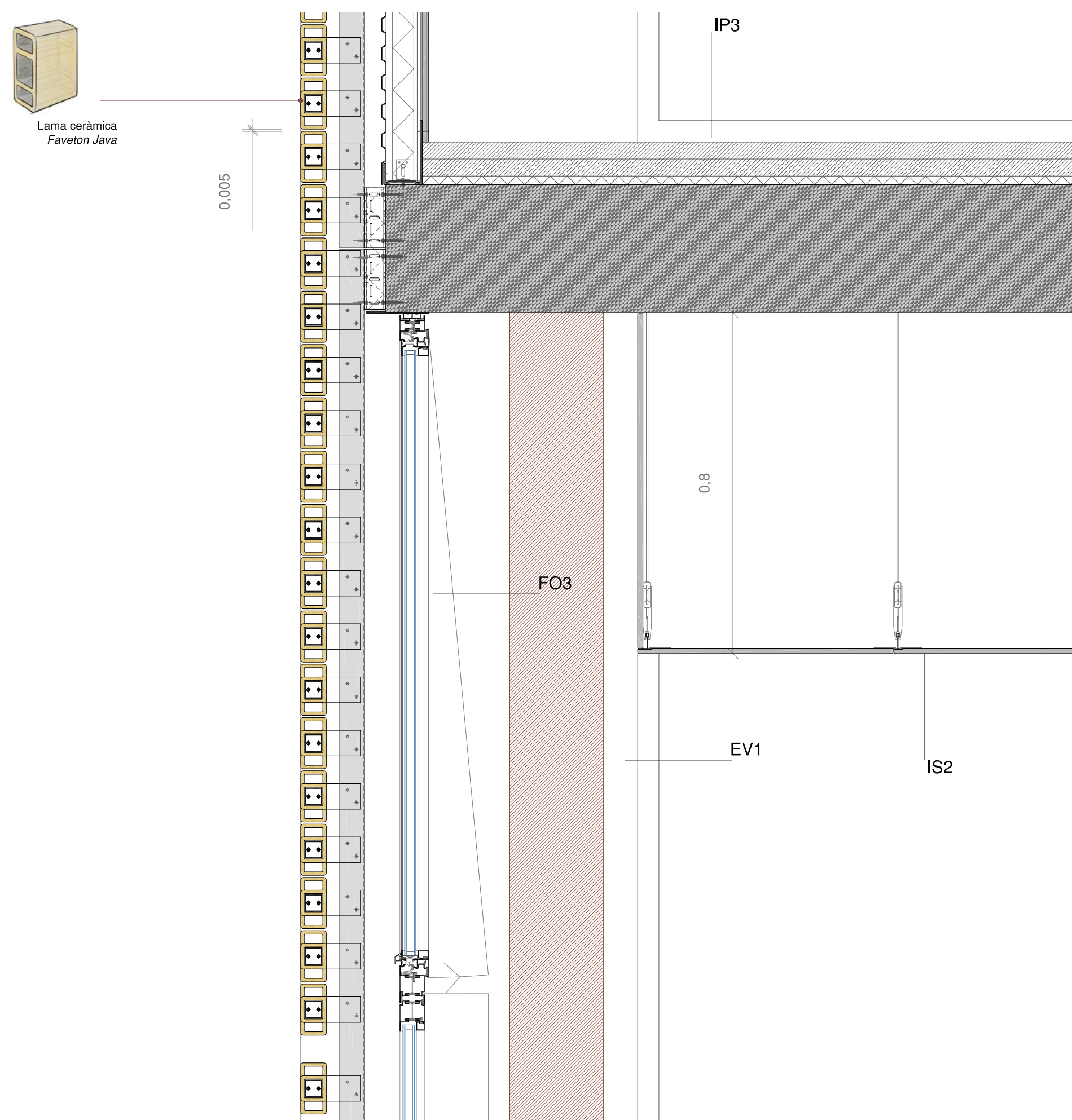
SECCIÓ 4\_ DETALL 1.a



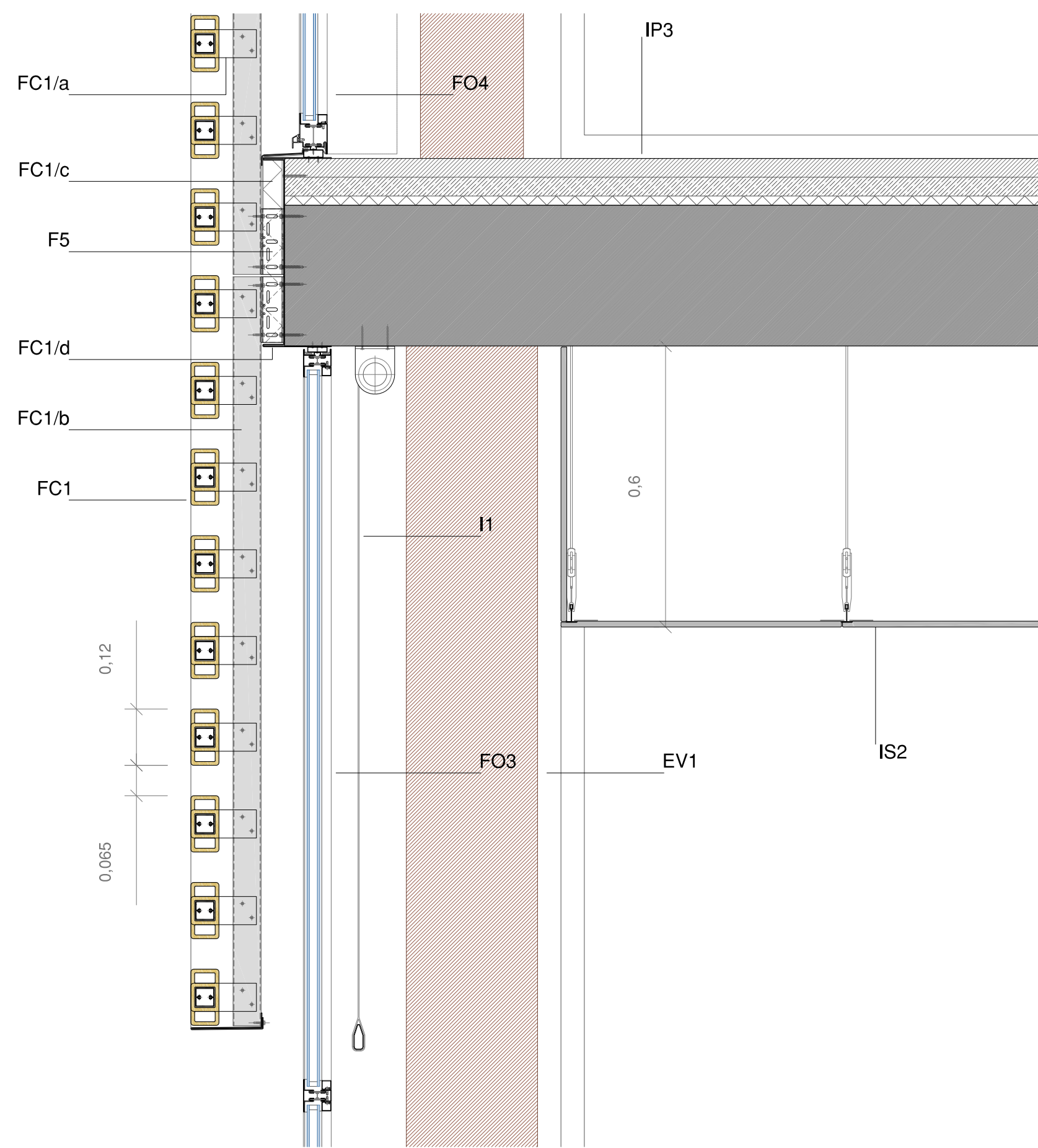
FOTOMUNTATGE\_ DETALL FAÇANA SUD (lames ceràmiques)



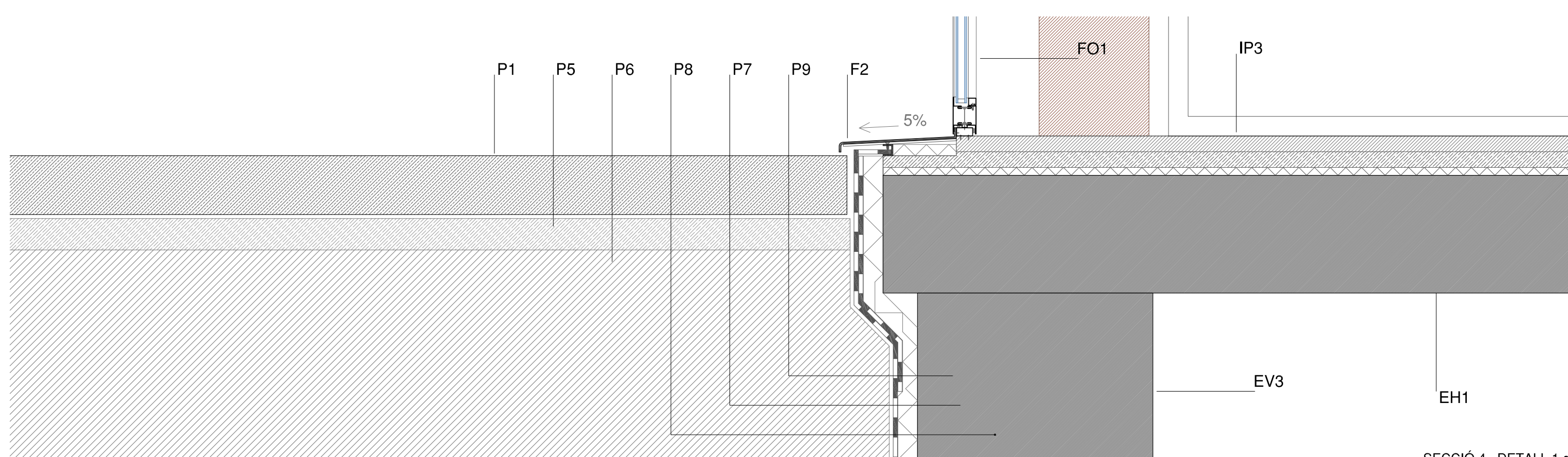
PLANTA BAIXA\_ DETALL 1.a



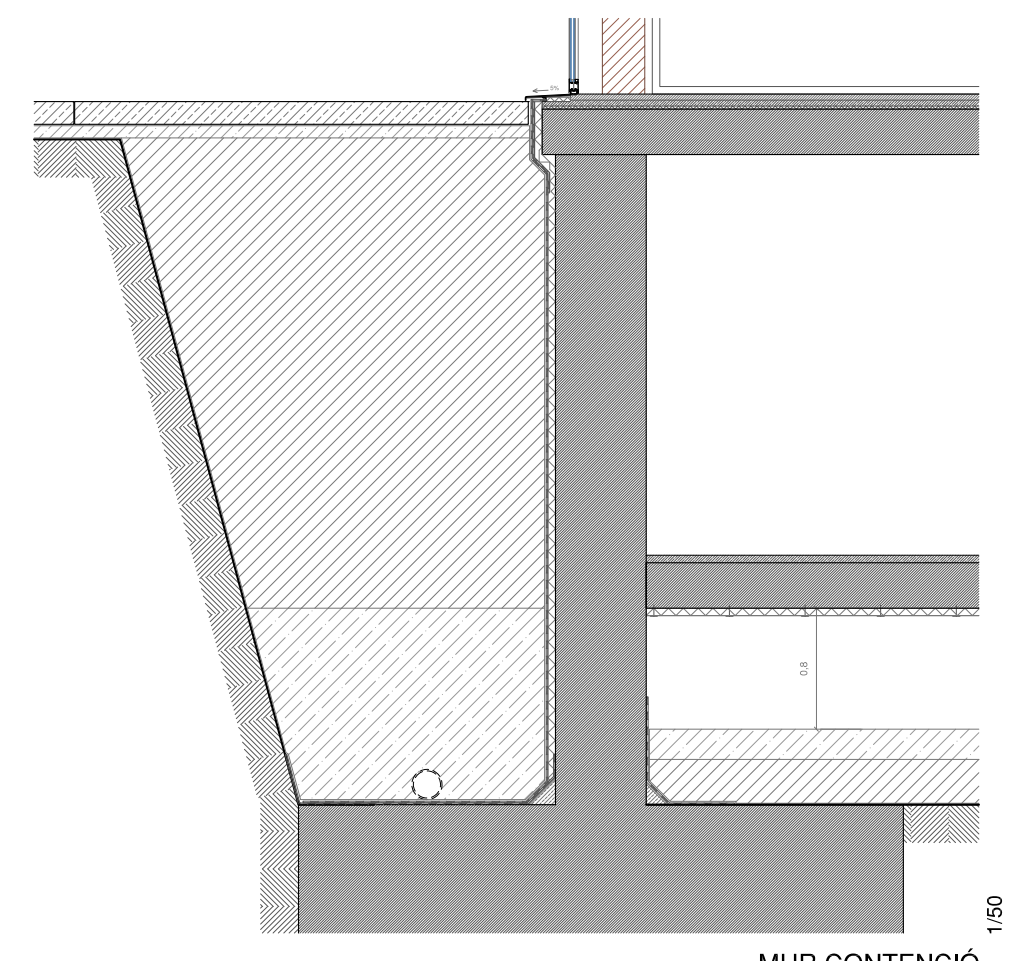
SECCIÓ 4\_ DETALL 1.b



SECCIÓ 4\_ DETALL 1.c



SECCIÓ 4\_ DETALL 1.d



MUR CONTENCIÓ

### DESCRIPCIÓ MATERIALS

#### ESTRUCTURA (\*) definits als plànols d'estructures

- HORIZONTAL:
  - EH1\_ Forjat: llosa massissa formigó armat. Acabat vist amb encofrat de fusta de superfície llisa.
  - EHJ\_ Reblert junta estructural (poliestirè), acabat amb franja elàstica prefabricada.
- VERTICAL:
  - EV1\_ Pilar metàl·lic, 2 perfils upn amb unió contínua (soldadura)
  - EV4\_ Mur de contenció de formigó armat. Acabat vist amb encofrat de xapa revestit amb llistons de fusta (12 x 2 cm).

#### COBERTES

- C1\_ Formigó lleuger per pendents, hmàx = 15 cm.
- C2\_ Làmina geotèxtil de políester. Barrera vapor, Danosa.
- C3\_ Làmina impermeable cautxú. Fixació amb adhesiu de suport ba-007. Giscosa.
- C4\_ Panells rígids d'aïllant tèrmic de llana de roca. Resistent a l'intempèrie. Danosa.
- C5\_ Geotèxtil separador.
- C6\_ Grava de cantell rodad, 5 cm.
- C7\_ Junta dilatació elàstica.
- C10\_ Remat coberta acer galvanitzat. Pendent 5% recollida aigües.
- C11\_ Remat perimetral acer galvanitzat. Contensió materials coberta.

#### FAÇANES

- FC1\_ Lama ceràmica. Color ref. GR03 (terra), 6x12x120 cm. Faveton Java.
- FC1/a\_ Peça fixació de la lama al muntant. Acer galvanitzat. Faveton.
- (\*) Peça contínua perimetral.
- FC1/b\_ Muntant. Perfil tubular de secció rectangular d'acer galvanitzat. 6x4 cm / secció 0,32 cm. Faveton.
- FC1/c\_ Peça u d'acer galvanitzat. Fixació del muntant al suport.
- FC1/d\_ Peça remat forjat. Acer galvanitzat.
- FC1/e\_ Peça remat parament lames. Trobament voladís coberta. Acer galvanitzat.
- FC1/f\_ Panells vitrats de remat de façana (il·luminació artificial). Vidre laminat de seguretat. Fixació amb suports acer galvanitzat. Tancament no hermètic: mínima ventilació per evitar condensacions.
- FO3\_ Obertura a la franja superior, abatible per ventilació (obertura angle invers). Practicable per manteniment. Jansen.
- (\*) Amb làmina deployé d'acer galvanitzat incorporada entre els dos vidres.
- FO4\_ Obertura abatible. Practicable per manteniment. Jansen.

#### ACABATS INTERIORS

- IP2\_ Paviment continu de formigó. Gruix 5 cm. Acabat pulit.
- IP3\_ Paviment continu de resines epoxi. Color ral1015 light ivory. Pavindus.
- (\*) Entre la solera de morter i el paviment es col·locarà una membrana acústica asfàltica, per evitar la transmissió del soroll d'impacte i de l'aeri. Danosa.
- IP4\_ Paviment zones humides ( serveis, vestidors, cuina i magatzem del bar). Peces de ceràmica porcelànica, 40 x 40 cm. Color blanc. Grimalgres.
- IS2\_ Fals sostre suspès registrable acústic. Panells cartró-guix no combustible a2, superfície pintada. Dimensions: 60x60x1,25 cm. h= 70/ 60 cm. Knauf danoline.
- IE1\_ Envà autoportant Knauf w112. Doble placa cartró-guix (2x1,5 cm) + perfil omega de 4,5 cm (muntants cada 40cm i travessers) + doble placa cartró-guix (2x1,5 cm). Fixació amb cargols autopercorants tr25.
- (\*) Interior amb aïllament acústic soroll aeri, plaques diamant, 53db.
- (\*) Panells cartró-guix de plaques a, rf 90.
- I1\_ Cortina interior enrollable motoritzada. 280x450 cm. Bandalux premium plus II.

#### ACABATS EXTERIORS\_ PATIS

- P1\_ Paviment peces prefabricades formigó, 30 x 300/200/100 x 15 cm. Col·locació sobre base de tot-ú, 20 cm.
- P4\_ Reblert de grava. Drenant.
- P5\_ Reblert de tot-ú compactat. Base dels paviments exteriors.
- P6\_ Reblert de terres compactades.
- P7\_ Làmina impermeable cautxú. Giscosa.
- P8\_ Làmina de pintura bituminosa impermeable.
- P9\_ Panells rígids d'aïllant tèrmic de llana de roca. Resistent a l'intempèrie. Instal·lació mitjançant fixacions rocdan 40. Danosa.
- P10\_ Tub drenatge. Pendent 1%.