



MEMÒRIA DESCRIPTIVA

**- Descripció general del projecte**

**Girona, Barri Vell.** Un solar delimitat per dos entorns urbans diferents és l'espai escollit per ubicar el projecte que aquí es presenta, un **Centre d'Art**. Un emplaçament que, pel contigut històric que amaga; per l'important diferència de cota entre els punts oposats del seu perímetre; per les diferents dinàmiques urbanes, separades pocs metres entre elles, que es poden trobar segons quina direcció es miri (tranquil·litat, calma vs. activitat universitària); pel canvi de tipologia edificatòria que existeix a dreta i a esquerra del solar; per tots aquests motius, l'emplaçament pren tanta força que guiarà el projecte cap a una resposta dual, una resposta que s'enfronti a les dues "realitats oposades" de forma adequada a les seves necessitats però que alhora, acabi generant un vincle entre elles; així, el que fins ara ha estat un punt mort, un límit urbà per les dues bandes a diferent cota, amb aquest projecte s'acabarà convertint l'actual "barrera" en una continuïtat de l'espai urbà, contribuint a la vegada amb noves façanes als entorns que l'envolten.

Així, el projecte aposta per complementar el programa propi del Centre d'Art amb contribucions que es podrien anomenar "públiques": contribucions que no són altruistes, sinó que a banda de l'aportació urbana, es generaran de forma recíproca al·licients que contribuiran a l'esquema general del propi projecte, i en concret a la qualitat d'algun dels seus espais. Els exemples en serien dos:

- *plaça Josep Ferrater i Mora*, reorganitzant-la de manera que es formi un nou espai públic peatonal, que vinculí i que serveixi als edificis que l'envolten, entre ells al Centre d'Art.

- *pas públic*, que amb l'objectiu d'oferir un recorregut urbà alternatiu i més ràpid per salvar el desnivell peatonalment, generarà dins del solar del projecte uns espais distints, òptims per facilitar entrades de llum, ventilacions naturals, i qualitats i percepcions espaials diferents; espais amb un ambient ric i canviant, garantit per la varietat de fluxes i d'usos que contindran.

A banda de totes aquestes intencions, el projecte amaga un altre objectiu, que és el factor "sorpresa": darrera d'una imatge exterior tranquil·la, d'altures edificades no excessives, darrera d'uns volums, d'unes façanes que s'afegeixen a un entorn delicat de forma respectuosa però a la vegada innovadora i adequada a les necessitats, s'amaguen uns espais oberts, uns patis, uns espais de treball, ..... uns ambients que s'aprofiten de tot l'existent i del nou construït per aconseguir qualitats ambientals diferents i adequades.

Amb tot, no s'ha d'oblidar l'important paper que juguen la llum natural i les panoràmiques de la ciutat; ambdues molt presents en tot el projecte. Les variacions, les diferents percepcions segons l'angle de visió, la tamisació... són factors que han determinat la posició i/o la conformació d'alguns dels espais interiors per intentar oferir a l'usuari allò que no s'esperava trobar, a banda del que venia a buscar; aprofitar la perspectiva que des d'aquí es té de la ciutat per incorporar-la al projecte.

I és en aquest punt on apareix la vegetació com a una altra de les parts fonamentals del projecte: els tipus d'arbres escollits i la seva ubicació (descrits al següent apartat) seran determinants per acabar de completar els ambients d'aquests espais i la percepció que es tindrà des de fora d'aquests.

**- Materials**

Sistemes constructius actuals i de muntatge en sec són l'aposta d'aquest projecte. Els materials bàsics són el coure, la ceràmica, el formigó i la fusta, escollits segons les necessitats/objectius del projecte i segons l'entorn preexistent, a parts iguals; presents tant a l'interior com a l'exterior, s'ha volgut establir una coherència entre l'aspecte que es percebrà des de fora i l'adequació a les necessitats que es tindran a dins. La continuïtat, en algunes superfícies, entre el mateix material fora-dins es traduirà en alguna variació, per exemple, de textura que faci evident aquest canvi.

Prèn, doncs, importància el tractament dels materials i les diferents percepcions, acabats i tamisacions de llum que poden oferir.

**- Estructura**

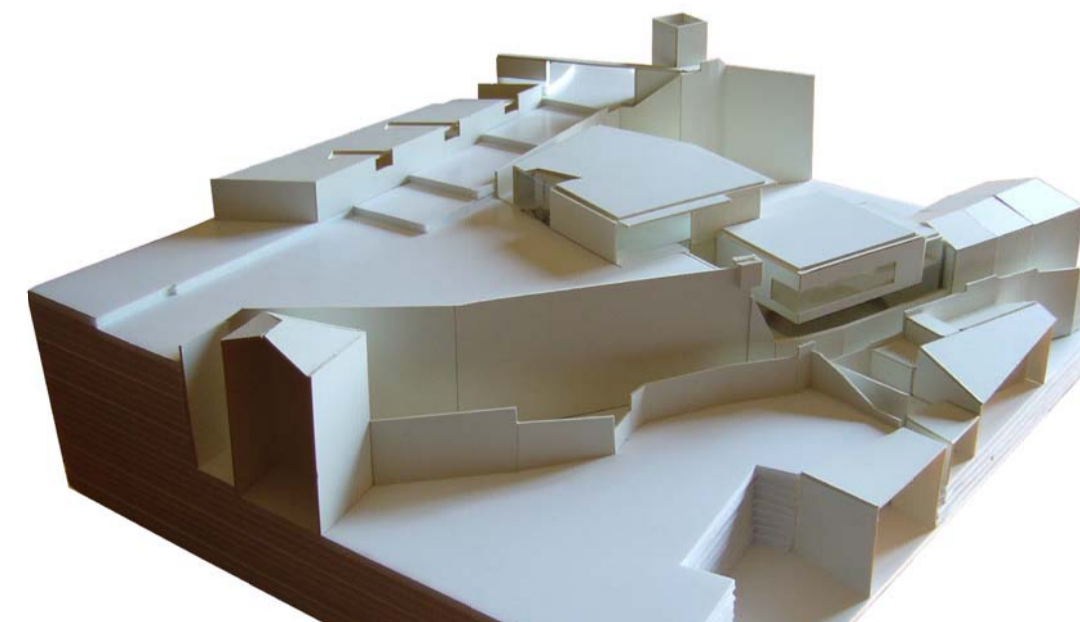
S'ha optat per un sistema estructural de pilars metàl·lics i de forjats de llosa de formigó, solventant aquells punts característics del projecte amb jàsseres alveolars metàl·liques i prelloses, aconseguint així crear els voladissos i les grans llums. Els pilars quedaran vistos i les jàsseres es faran evidents en alguns punts, sense acabar de ser vistes del tot.

L'edifici es separa del terreny amb un mur pantalla perimetral, independent de la resta de l'estructura en quant a les empentes horitzontals.

**- Instal·lacions**

Il·luminar artificialment els espais de manera que es doni una resposta adequada a les necessitats de cada activitat que es du a terme al Centre és l'objectiu principal; confort lumínic. Ara bé, es vol oferir alguna cosa més: aquells punts significatius de l'edifici que mereixin una atenció especial o que puguin aportar un valor afegit es veuran ressaltats amb un tipus d'il·luminació diferent, creant així espais amb qualitats ambientals distintes.

Finalment, la climatització s'ha tractat de forma que es garanteixi un confort òptim a cada espai, i que a la vegada permeti certa flexibilitat segons les necessitats de cada moment del dia. Fan-colls i sistemes d'expansió directa seran els aparells utilitzats.



**MAGNÓLIO** (*Magnolia grandiflora*)

ESCOLLIT PER A:

- Plaça pública Josep Ferrater i Mora; entrada principal edifici.
- MOTIUS:
  - Molt característic del Barri Vell a carrers i espais públics.
  - Forma de la capçada compacta i fulla perenne; ombra durant tot l'any (est-sud-oest) a la plaça.
  - Altura continguda, d'uns 10-12 m; no interessa gran altura en aquest punt més elevat.
- CHARACTERÍSTIQUES:
  - Creix en zones temperades.
  - Perenne, compacte i fulles brillants.
  - Flor blanca i aromàtica. Fruit conforme.



**POLLANCRE** (*Populus*)

ESCOLLIT PER A:

- Pati entrada des del c/ Portal Nou i pati principal edifici.
- MOTIUS:
  - Molt característic al voltant de la muralla del Barri Vell.
  - Fulla caduca; perfecte per a la protecció solar a l'estiu i per deixar passar la llum a l'hivern.
  - Canvi color de la fulla i aspecte lleuger. Moviment sinuós amb el vent.
  - Altura considerable i forma estil·litzada; respon a les proporcions dels patis.
  - Permet visió a través de les branques ("tamisa vistes").
  - Objectiu pati entrada; estratègicament situat i escollit, per tal que sigui un punt de referència des dels diversos angles de visió de l'edifici (entrada, vestíbuls...).
  - Objectiu pati principal edifici; amb la seva altura i amb la repetició de l'arbre, es respondrà així a la profunditat i a les proporcions del pati i alhora, crearà una barreira visual (cortina) respecte les parcel·les veïnes. Ombra (sud).
- CHARACTERÍSTIQUES:
  - Creix en zones humides i ràpidament (en 15 anys, 20m)
  - Fulla caduca amb canvi de color abans de la tardor.



**PALMERA** (*Phoenix dactylifera*)



**PI** (*Pinus*)



**XIPRER** (*Cupressus sempervirens*)

