



38 habitatges
127 habitants
0 hivernacles
(0 m²)

25 habitatges
79 habitants
9 hivernacles
(900 m²)

Plaça coberta de 7000 m²
16 locals comercials

7 habitatges
21 habitants
10 hivernacles
(3640 m²)

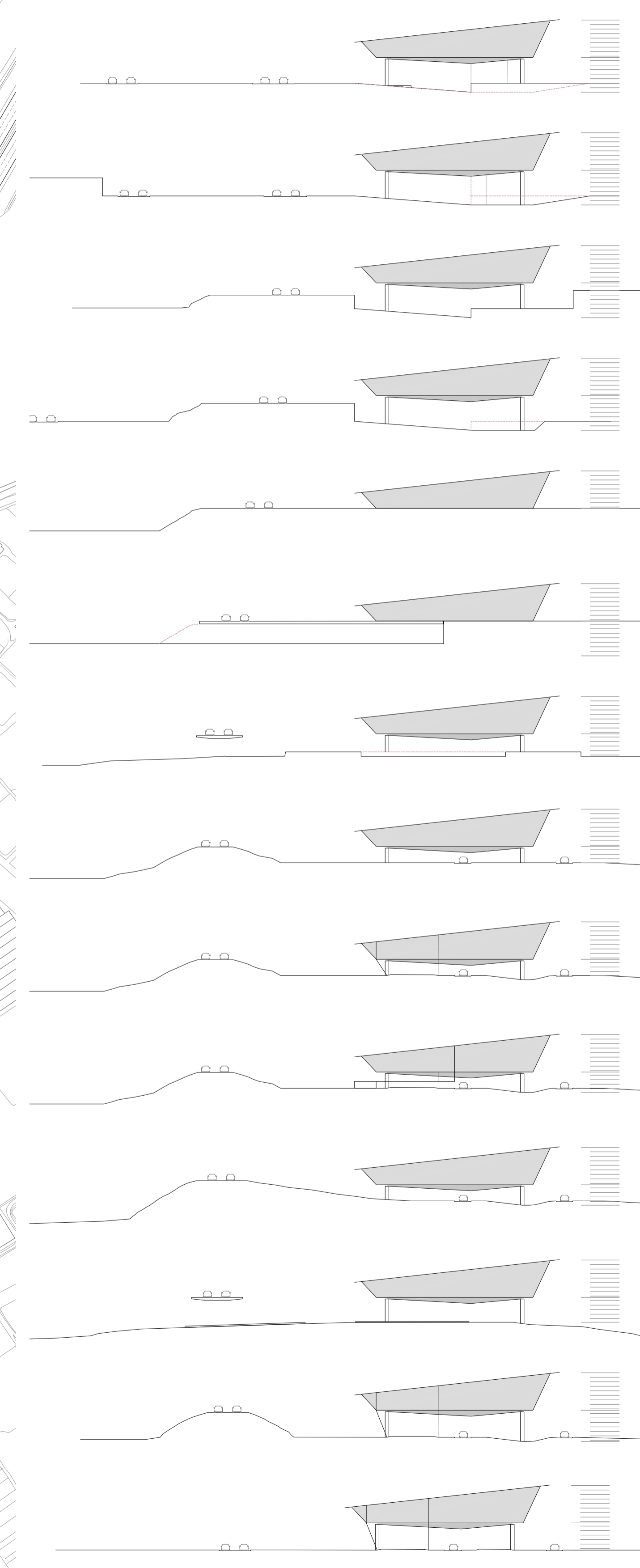
PLANTA PRIMERA

52 places d'aparcament
5 hivernacles de 100 m²

27 places d'aparcament
6 hivernacles de 155 m²
2 hivernacles de 650 m²
1 hivernacle de 540 m²

PLANTA BAIXA

Passeig de transició entre el nucli urbà i l'estació de RENFE
240 places d'aparcament



Proposo retobar velles traces, recuperar els ritmes de muntanya a mar, refundar camins i rieres i incidir en més profunditat en una d'elles per desenvolupar un projecte on el fet de PASSAR sigui el tema principal. Una passera peatonal habitada i equipada a través d'un degradat de programa que uneixi la ciutat i el camp i tamisi la zona industrial.

P A S S A R

v. intr. Recórrer tal o tal camí / travessar tal o tal lloc anant d'un indret a un altre
v. r. r. Travessar (un espai)

Trobo el lloc per a realitzar aquesta acció, imagino l'estructura que m'ho permet, transformo el pas en un esdeveniment urbà: apropo dos mons, facilito el gaudi d'un paisatge que queda aïllat, però que presenta grans potencials, marco la nova centralitat en un punt de frontera, ordeno els terrenys vaguel

- Tot això es fa amb dues decisions molt clares:
1. Introduint un buit amb ritmes agraris a la trama urbana
 2. Construint un volum ple fins al Parc

El lloc on es reforça i s'esdevé aquest "passar" es recolza amb una via ja existent, una traça antiga que correspon a un antic camí que anava de Viladecans al mar, intersecant amb el Camí Antic de Barcelona a València. Correspon a l'eix que penetra el poble de Viladecans pel seu nucli més antic per un costat i, per l'altre, es recolza amb el baixador de tren de la vila. L'interval entre el nucli antic i l'estació ha esdevingut una zona força vague, indefinida i desordenada. La proposta, incideix en dos aspectes:

1. Ordenant els terrenys vagues que pugem des de les vies a centre ciutat, tot organitzant l'activitat productiva.
2. Facilitant el pas de peatons i bicicletes cap a les zones verdes del Parc.

Aquesta última transició, va acompanyada de dos elements propis de la zona:

1. Habitatges i serveis, que pertanyen al món urbà.
2. Hivernacles de producció, que caracteritzen el Parc Agrari

