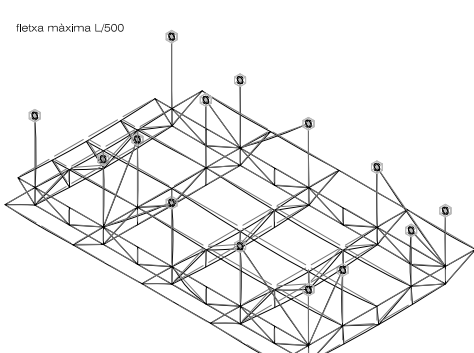
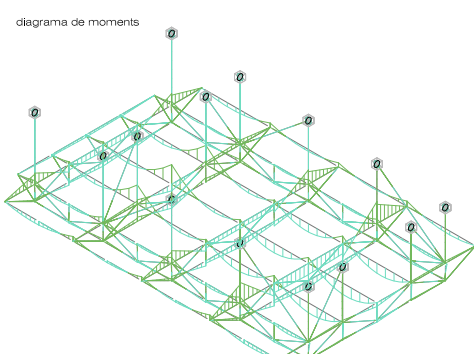
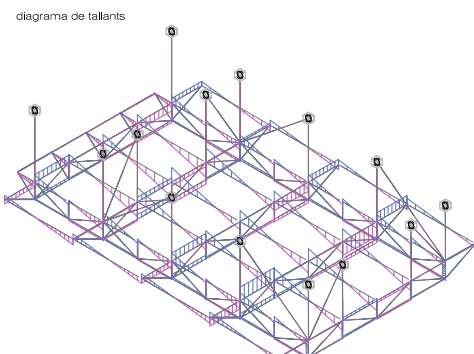
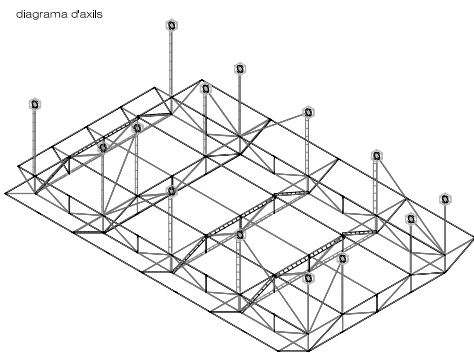
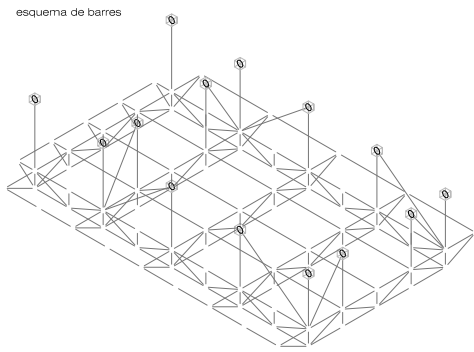
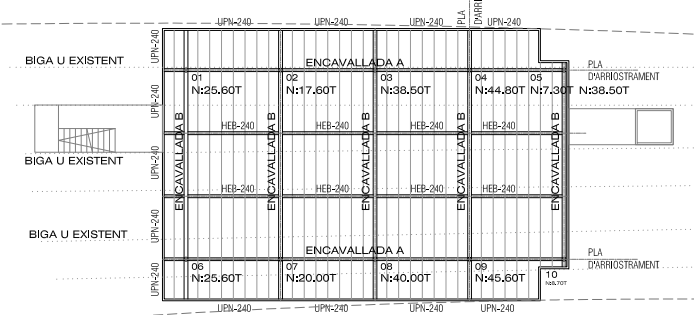


diagrames estructurals

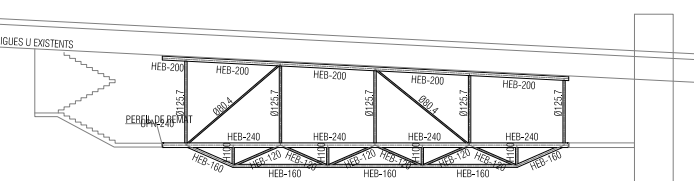


planta

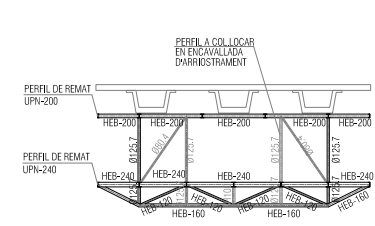


Forjat de plaques Y-TONG
e: 20+4cm

encavallada A



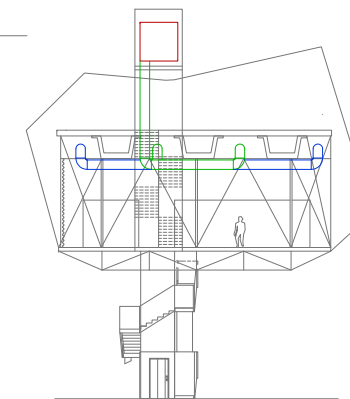
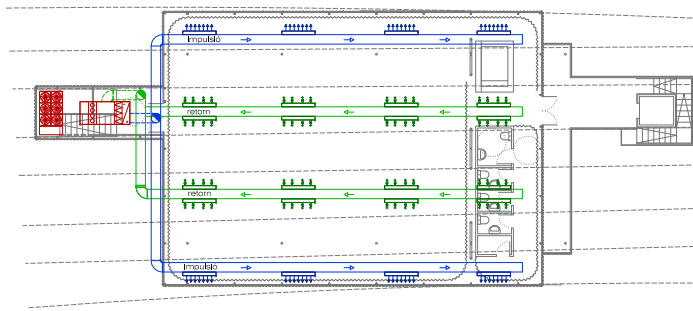
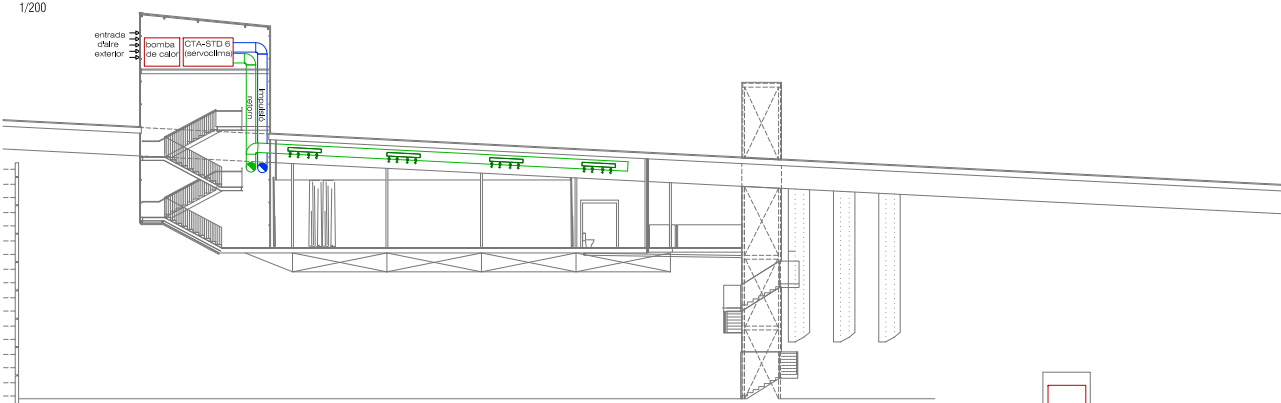
encavallada B



Zona:		Sala Polivalent	
Tipus de forjat:	UNIDIRECCIONAL	Estat de càrregues	
Canal del forjat:	24 cm	Res. propi:	120+100 kg/m ²
Inerència:	62,50m	Càrregues permanents:	100 kg/m ²
Alçada d'obertura:	capa compressió e=4cm	Sobrecàrrega d'ús:	500 kg/m ²
Tipus de forjat:	metàl·lic	Sobrecàrrega de risc:	~ kg/m ²
Armar: acer corrugat:	R100/230	TOTAL càrregues:	820 kg/m ²
ME 20/20, A25-4, B50/5			

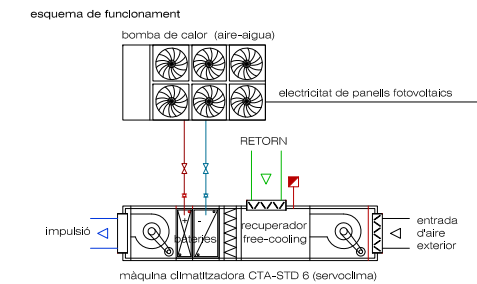
COEFICIENTS DE SEGURETAT	
Minoració de la Resistència del Formigó	$\gamma_{c,red} = 1,50$
Minoració de la Resistència de l'Acser	$\gamma_{s,red} = 1,15$
Majoració de les Accions	Permanents $\gamma_{p,inc} = 1,50$
	Variables $\gamma_{v,inc} = 1,60$
Nivell de ductilitat:	Accidentals $\gamma_{acc} = 1,00$
	SENSE DUCTILITAT ($\mu = 1$)

climatització



climatització

- bomba de calor aire-aigua
- Màquina climatitzadora (SERVO CLIMA CTA-STD-6)
dimensions: 180cm x 118 cm x 118 cm
- tuberes d'aportació d'aire Ø 75 cm (tuberes llarg abast Schacko)
- conducció d'aportació seccionat Ø 75 cm
- tuberes d'extracció en posició horitzontal Ø 75 cm
- conducció de recollida seccionat Ø 75 cm



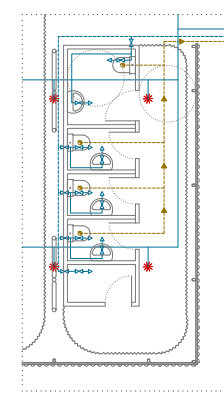
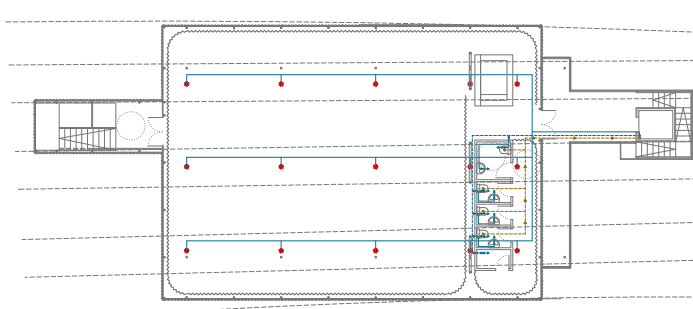
dimensionament
Normativa aplicable: RITE R.D. 1027/2007

màquina climatitzadora sup. en planta: 300m²
alçada impulsió: 5m
alçada retorn: 5m
ocupació mitjana: 4renov/h

conducció
màquina climatitzadora : 6000m³/h
6000m³/h x 1h/3600s x 1s/4m = 0.42 m³
Conducció: Ø 75 cm

300m² x 5m x 4renov/h = 6000 m³/h
velocitat de sortida: 4m/s

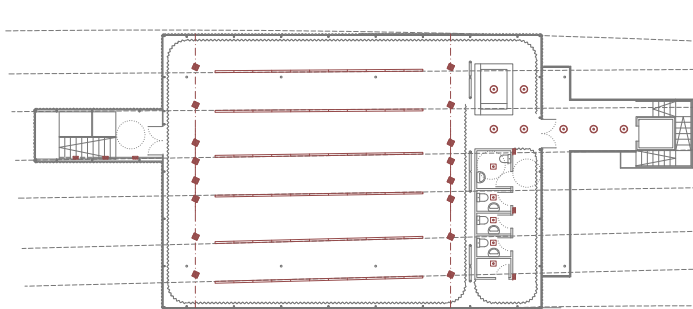
fontaneria i sanejament



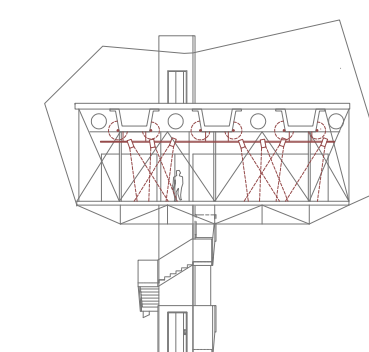
fontaneria i sanejament

- xuntes ventilació Ø90
- baixant aigües grises Ø90
- baixant Ø90 plural
- bonera-desguàs Ø110
- baixant fecals Ø110
- pendents de desaigües
- pericó registrable
- conducció penjat sota forjat
- conducció suspès del sostre
- vàlvula de tall aigües grises depurades
- vàlvula de tall aigua freda
- vàlvula de tall aigua calenta
- Sortida aigües grises depurades
- Sortida aigua freda
- Sortida aigua calenta
- Aigües grises depurades, tub de coure
- Aigua freda, tub de coure
- Aigua calenta, tub de coure

il·luminació



detall



il·luminació

- downtlight halògen empotrat al fals sostre
- candellera fluorescent suspesa 23W
- aplic de pared amb pantalla difusora en vertical
- fres de llum contínua
- regleta fluorescent 2x36W suspesa en carril continu
- Carril de làmpades halògenes orientables
- Línia de focus orientable
- Interrupció de control de potència magnetotèrmic
- Interrupció diferencial

instal·lació d'incendis

- llums d'emergència
- llums d'emergència-indicació SORTIDA
- BIE-25
- Detector òptic de fum
- pulsador d'emergència
- extintor de pols seca
- strena d'incendis
- rukadors (sprinklers)

sectors d'incendi

Es regularà en funció del que especifica el Codi Tècnic de Edificació per als edificis d'ús públic i administratiu.

Es considera com a sector d'incendi un espai independent amb sortida directa al carrer o independentment a través d'una escala.

En edificis de pública concurrència i ús administratiu la superfície construïda de cada sector no excedirà de 2.500m².

Les cobertes esquelètiques han de ser un sector d'incendi diferenciat.

- escala sectoritzada
- sortida d'emergència
- ocupació**
 - ús administratiu
 - zona d'oficines: 10 m²/pers
 - ús pública concurrència
 - zona espectadors de peu: 0,25 m²/pers

críters de planificació

Es regularà en funció del que especifica el Codi Tècnic de Edificació per als edificis d'ús públic. (C.T.E. - DB-S)

recorreguts d'evacuació
No superiors a 25m des de qualsevol origen d'evacuació, fins a un punt amb dos opcions d'evacuació i no superiors de 50m fins a una zona segura o un exterior segur.

escales
Amplada d'escala no protegida mínim 1,20m

sortides d'emergència
- dimensionament en funció de l'ocupació dels espais
- obertura de portes en la direcció de l'evacuació i senyalització amb enllumenat d'emergència de les sortides.
- amb una longitud de recorregut de menys de 15m des de la sortida de l'escala fins a la porta que doni a un espai exterior segur (segons Annex SI-A-Terminologia Salida de edifici)

senyalització i planols d'evacuació
Recorreguts en cas d'incendi clarament visibles en els diferents espais.

BIES 25 mm
- senyalitzades i acompanyades d'un pulsador d'alarma i d'il·luminació d'emergència.
- distància màxima de 25m (últims 5m corresponents al raig d'aigua)
- col·locació d'un equip de manguera a cada sector major de 500m²

extintors
- aparells manuals de pols seca amb pressió incorporada
- col·locats a cada planta a una distància no superior als 15m des de qualsevol punt d'evacuació en el recorregut d'evacuació
- extintors de CO₂ als espais amb elements elèctrics importants

il·luminació d'emergència
- col·locació en tots els recorreguts d'evacuació garantint una il·luminació mínima d'1 lux al nivell de terra
- il·luminació de 5lux on es disposin els equips de protecció i quadres elèctrics

sectorització
Els elements separadors dels diferents sectors d'incendi compliran amb la resistència i estabilitat exigida per la normativa CTE-DB-SI.

slatema control fums
Edificis de pública concurrència amb ocupació major a 1000 pers

incendis

