

anàlisi del programa

viver municipal dels tres pins · barcelona

planta



Funció del viver
La funció principal del viver és cultivar i proveir plantes per a les zones verdes de la ciutat, equipaments públics, com ara centres docents, a comunitats de veïns, i, en cas d'excés de producció, a particulars.

També serveix de jardí d'acclimatació per a noves espècies no autòctones que s'intenten introduir a la ciutat per millorar certs aspectes com ara la resistència a les plagues, o afavorir una reducció del consum d'aigua o de les necessitats de manteniment.

Té altres usos derivats, com ara el d'aparcament de la flota de vehicles de Parcs i Jardins.

El viver dels Tres Pins té, a més, una funció divulgadora enfocada al coneixement de les plantes, de l'ecologia, molt vinculada als centres educatius de primària i secundària de la ciutat. Pot arribar a concentrar també diferents cursos de formació, tant per a professionals com per a aficionats. A Barcelona, aquestes darreres funcions es concentren fora del viver, al Parc del Laberint.

Altres viviers, com el de la Casa de Campo de Madrid, també recullen els avets després de la campanya de Nadal. Els exemplars en millor estat es cultiven, mentre que els més malmesos s'utilitzen per a fer compost. El viver de Las Estufas del Retiro (Madrid) també cultiva plantes decoratives per a seus d'organismes públics.

Plantes cultivades
Al viver dels Tres Pins es cultiven els següents tipus de planta:

- arbres i arbusts
- planta vivaç
- planta de temporada
- planta aromàtica
- plantes aquàtiques

El terme de planta de temporada és un terme que s'utilitza al món de la jardineria, que engloba aquelles plantes anuals i bianuals que interessen sobretot per la seva floració. La planta vivaç és aquella planta amb una vida superior als dos anys, i es cultiva de forma similar als arbusts. La planta aromàtica es cultiva per l'aroma de les seves flors; acostumen a ser plantes anuals.

Organització del viver
El viver dels Tres Pins es pot dividir en dues grans zones: el viver antic -de 1920- on es cultiva la planta petita i l'ampliació de Baile i Roig de l'any 1985, on les terrasses són més generoses i s'emmagatzemen les plantes de major dimensió. La superfície total del viver és de 8.8ha.

A la zona de planta petita hi ha també les oficines, els vestidors i una petita cantina per als treballadors; els hivernacles destinats al cultiu de plançons i de les plantes més delicades i una zona d'entestat, on es transplanten els plançons de les saltes de cultiu a tests, per distribuir-les a les terrasses de cultiu definitives.

El viver s'orienta al nord, i s'utilitzen diferents estructures desmuntables per generar microclimes adequats a cada espècie: hivernacles, umbrades, túnels (hivernacle de baixes prestacions), i una zona de bosc caducifoli per donar ombra natural a les plantes.

L'ocupació del viver és sempre variable, en funció de l'època de transplantament de les plantes, que acostuma a ser a la primavera o a la tardor; i al temps de cultiu de cada espècie, que oscil·la entre els 6 mesos i els 2 anys. No acostuma a estar ocupat al 100%.

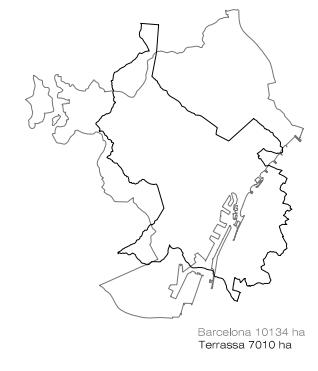
Abastiment d'aigua
El viver dels Tres Pins té un dipòsit de 700m³, abastit des d'una mina d'aigua (antigament hi havia la Font dels Tres Pins, que va donar nom al viver) i forma part de la xarxa de dipòsits de reg del sistema de parcs de la muntanya de Montjuïc, alimentats per les aigües freàtiques extretes dels túnels de metro de la línia 3.

Reaportament de residus
Els residus vegetals i línyosos -poda d'arbres, fulles seques- es trituren i s'aprofiten per fer-ne compostatge, que servirà d'abocador a la resta de plantes. A l'extrem superior del viver s'ubiquen les compostadores. El procés de compostatge dura aproximadament tres mesos.

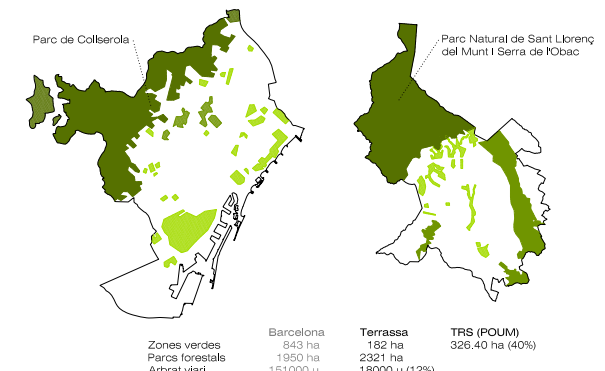
Horari de funcionament
El viver de plantes s'ha integrat a la resta de la xarxa d'espais verds de la ciutat, amb un horari d'obertura condicionat per la llum diürna.

comparació barcelona-terrasa

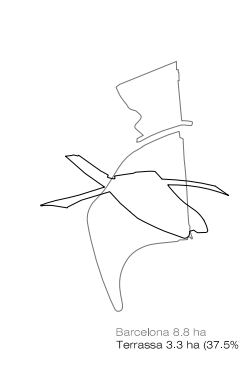
terme municipal



superfície verda

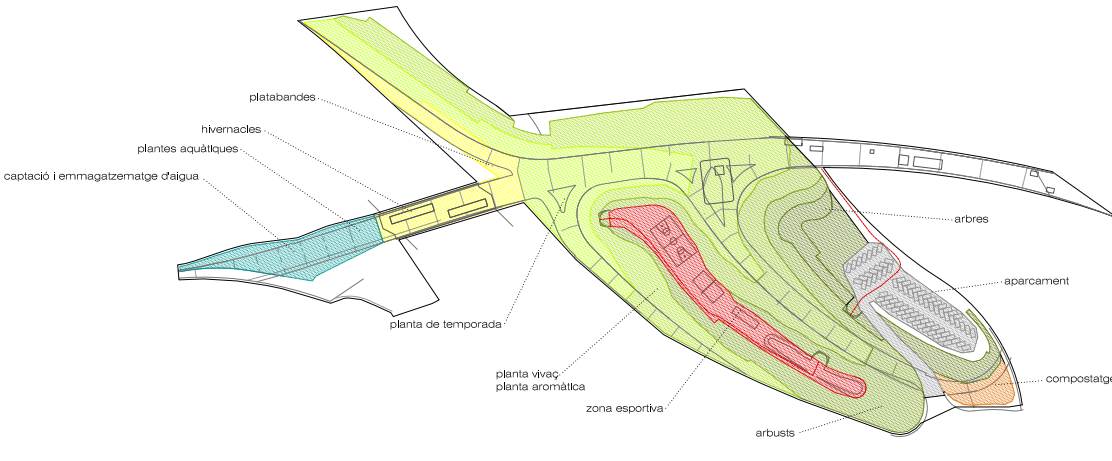


viver municipal



Programa	Superfície
ús restringit viver	250 m ²
oficines	124 m ²
vestidors	80 m ²
magatzem d'eines	176 m ²
hivernacles	
ús obert (vinculat al viver)	
aula 1	36 m ²
aula 2	36 m ²
sala de consulta	45 m ²
sala polivalent	300 m ²
ús independent	
cafeteria	75 m ²
quiosc	10 m ²
floristeria	10 m ²

organització del viver



viver de plantes

cota	ús
275-270	captació i emmagatzematge d'aigua
270-265	plantes aquàtiques
265-260	hivernacles
260-255	platabandes
255-250	planta de temporada
250-245	planta vivaç
245-240	arbusts
240-235	arbres

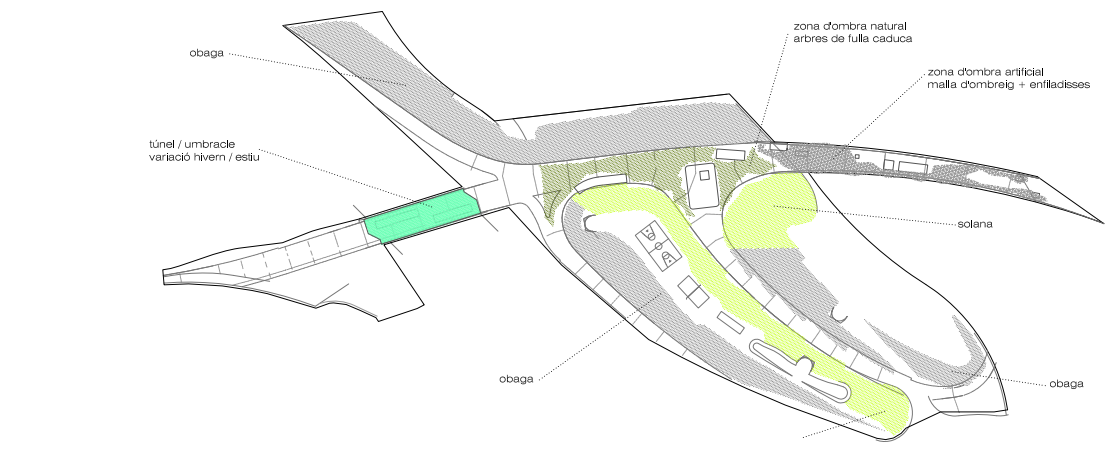
usos complementaris

cota	ús
230-244	zona esportiva
240	aparcament

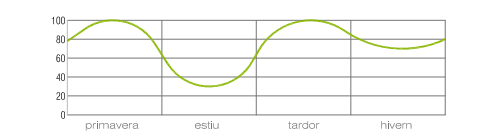
tipus de planta

tipus de planta	calendari de plantes en stock	espècies	% total viver
aromàtica tardor	■	11	3
aromàtica primavera	■	25	66
p. temporada tardor	■	50	18
p. temporada primavera	■	76	11
planta vivaç	■	62	2
arbust procés curt	■	15	0.1
arbust procés llarg	■		
plantes aquàtiques	■		

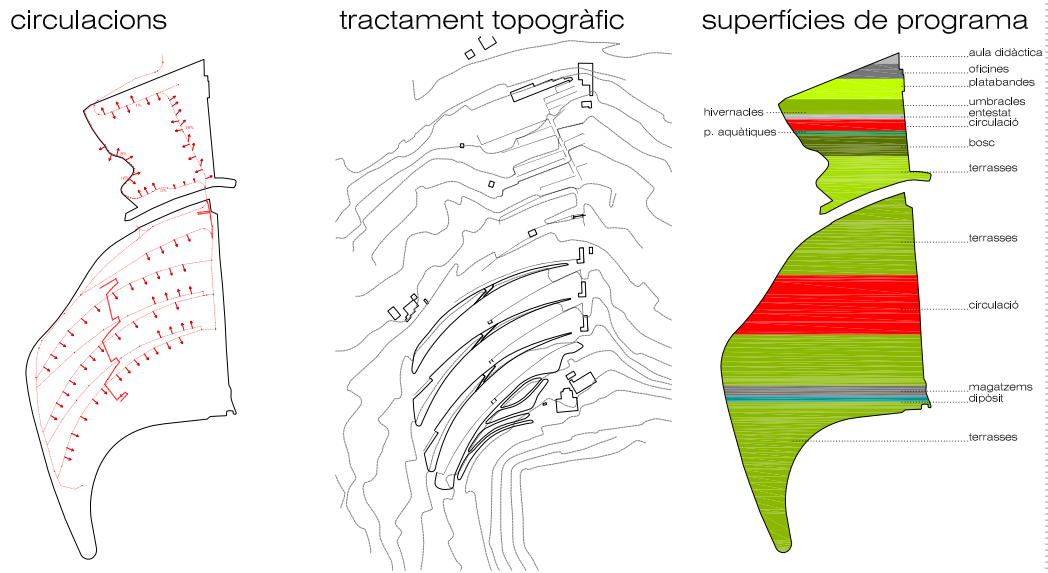
microclimes



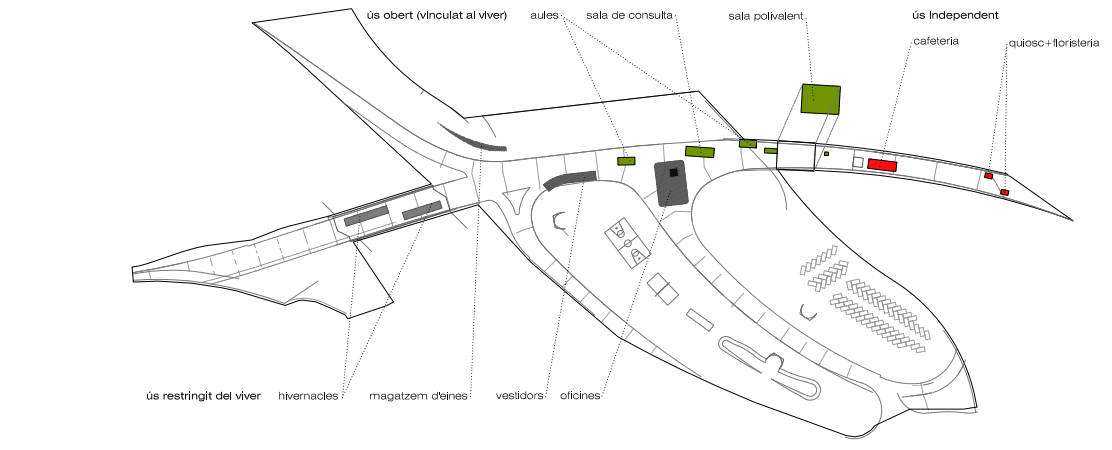
gràfica d'ocupació del viver



esquemes d'organització



edificació



horari de les activitats

