

Es regularà en funció del compliment bàsic: COMPLIMENT DEL DOCUMENT BÀSIC: Seguretat en cas d'incendi pel·l esdrific públics (MSI)

Es RECORREGUTS DEVIACIÓ, mai seran superiors als 25 metres.

Recorregut d'evacuació directe de la planta < 50metres

Recorregut d'evacuació alternatiu < 25 metres

Recorregut < 25 metres si l'edifici té una sola sortida

Recorregut < 50 metres si l'edifici té unadós o més sortides

En funció de l'ocupació dels espais s'hauran de dimensionar les sortides amb obertures sempre en la direcció de l'evacuació i servint les sortides definides a la norma UNI 23034/1988

Dins de cada aula hi haurà un plaol d'evacuació amb els recorreguts en cas d'incendi clarament visibles en els diferents espais.

Es situaran màquines d'incendi a la seva instal·lació serà independent de la resta de la xarxa de fontaneria. La connexió de servei serà també independent sense comptador, per tal d'evitar accidents de càrrega d'aquest. La xarxa d'aigua del servei garantirà la pressió i el cabal necessari per aquest tipus d'instal·lacions.

Es col·locaran bias 25MM senyalitzades i acompanyades d'un pulsador d'alarma i il·luminació d'emergència necessària a una distància màx. de 25 metres, s'ha de recordar que els últims 5m corresponen al raig d'aigua en línia recta.

Els extintors es col·locaran a 15 m des de qualsevol punt d'evacuació, situat en el sentit de l'evacuació. Seran del tipus 21A-113b.

A tots els recorreguts s'haurà de garantir una il·luminació mínima (IL·LUMINACIÓ DEPENDÈNCIA) de 1lx a nivell de terra i 5lx on hi hagin els equips de protecció i quadres elèctrics.

S'haurà de preveure una sectorització dels espais que compleixin amb la resistència i establir la exigida a la norma.

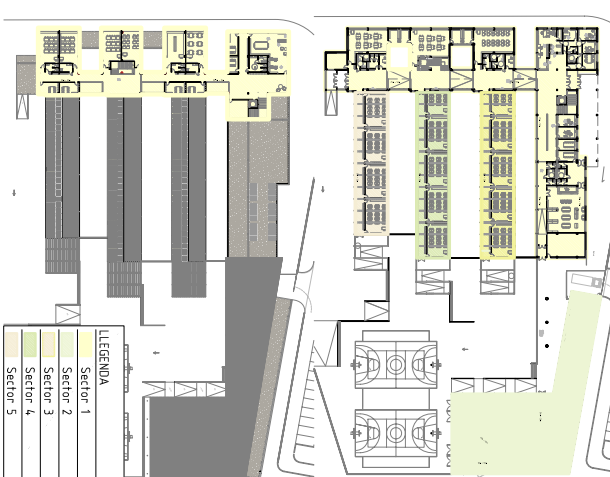
Les sales d'instal·lacions, juntament amb la sala de lectura (biblioteca) s'hauran de preveure com una zona d'alt risc, per tant els elements estructurals i estructurals hauran de ser de RF-240

Es munis i les façanes hauran una resistència al foc de RF-90 sobre rasant, les portes seran de RF-60. Els materials de revestiment en els recorreguts d'evacuació seran de I2 a parets i sortides i I13 a paviments.

Es considera com a sector d'incendi un lloc independent amb una sortida directa al carrer o que es pugui independitzar a través d'una escala.

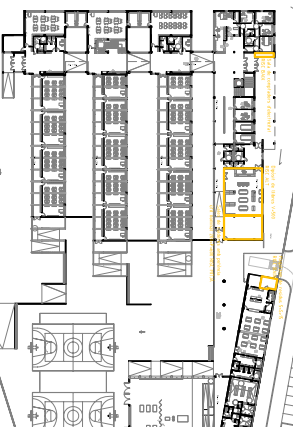
SECTORS D'INCENDIS

Es sectoritza segons els usos de cada zona. Ahora de conhibilitzar les superfícies d'un sector d'incendi es considera que els locals de risc especial, locals següents s'inclouen dins de la classificació de locals de risc especial. A la planta primera no hi ha cap zona de risc especial.



ZONES DE RISC ESPECIAL

Segons la nomenclatura vinent CTE S11 Propagació interior, el conjunt de locals següents s'inclouen dins de la classificació de locals de risc especial. A la planta primera no hi ha cap zona de risc especial.



USOS	Tipus de local	Tipus de local	Tipus de local
ESPAIS D'OCUPACIÓ	Tipus de local	Tipus de local	Tipus de local
ESPAIS D'OCUPACIÓ	Tipus de local	Tipus de local	Tipus de local

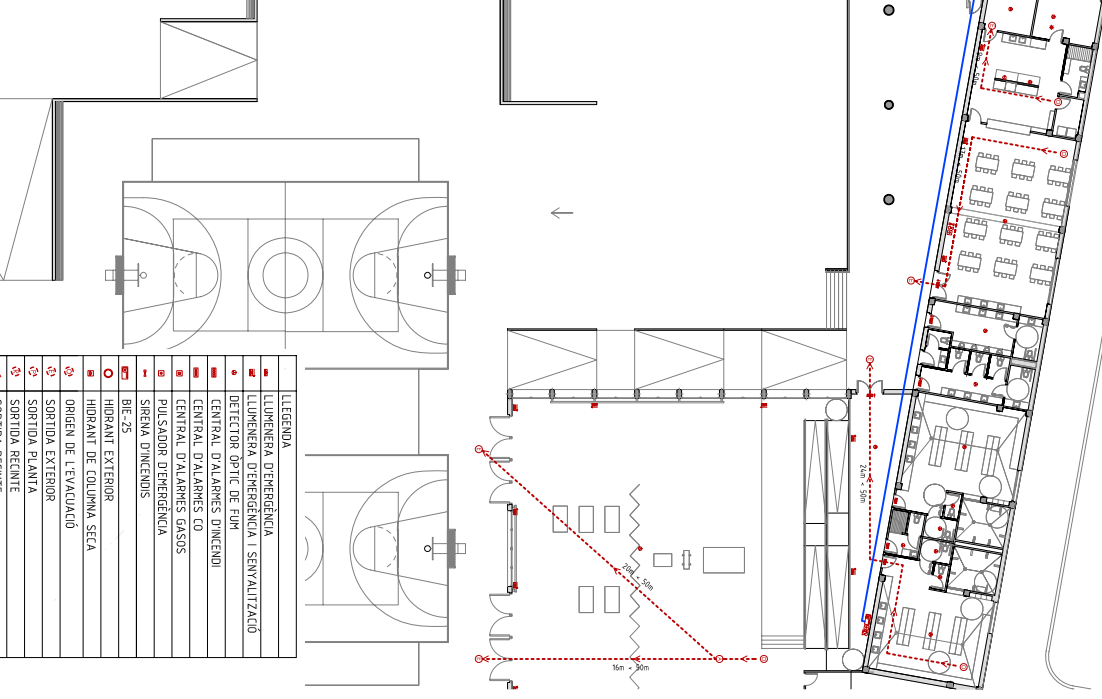
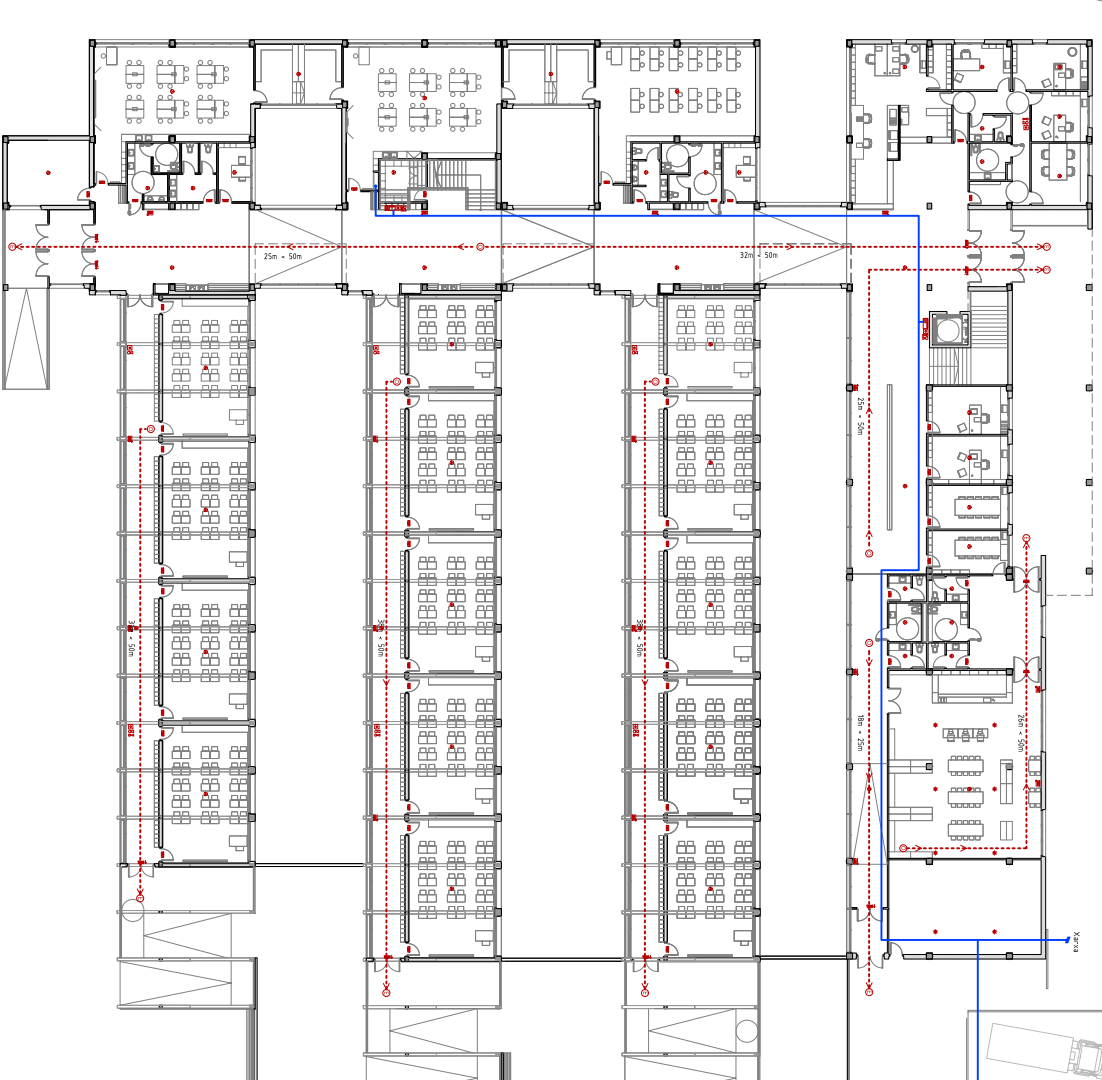
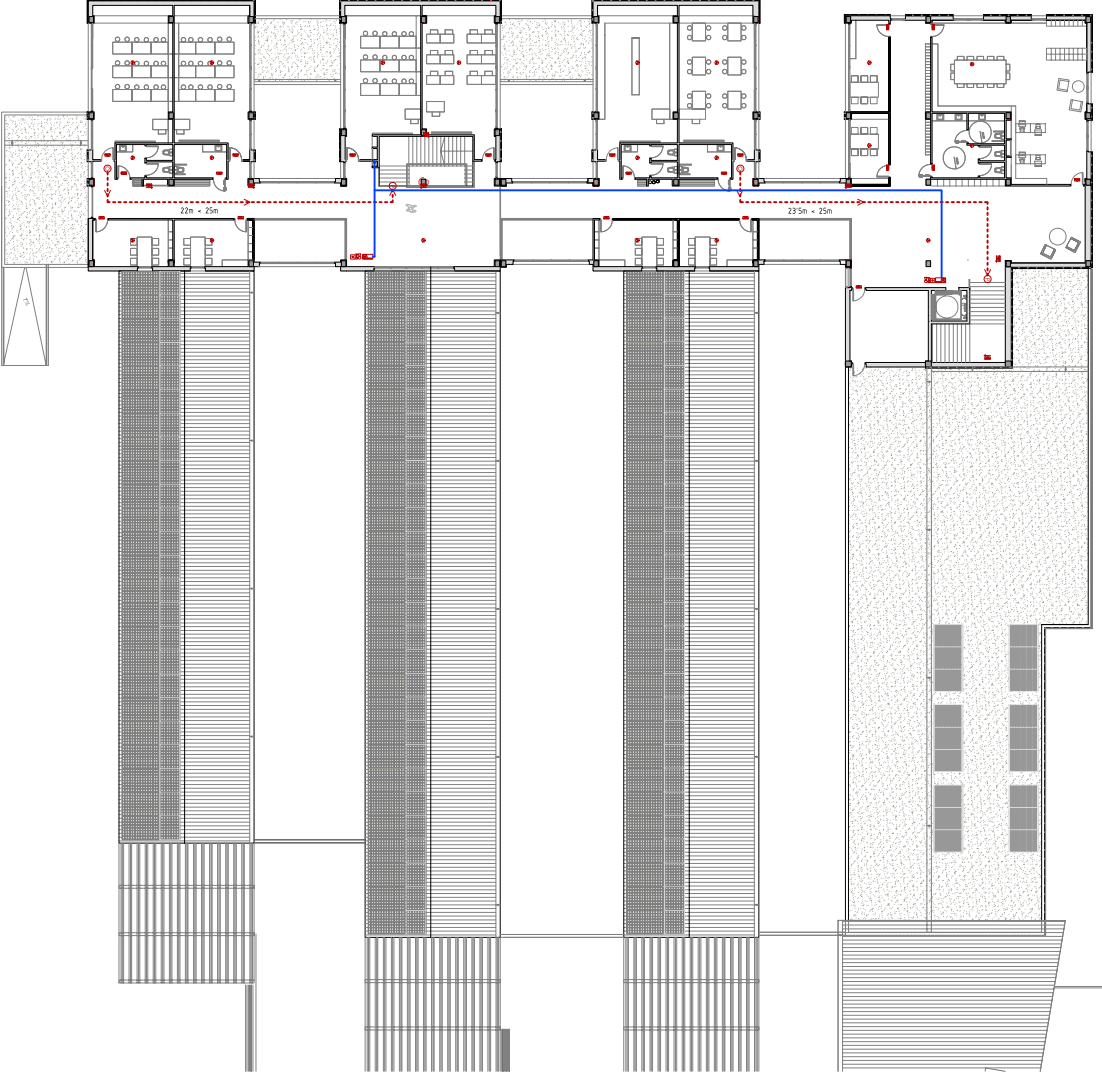
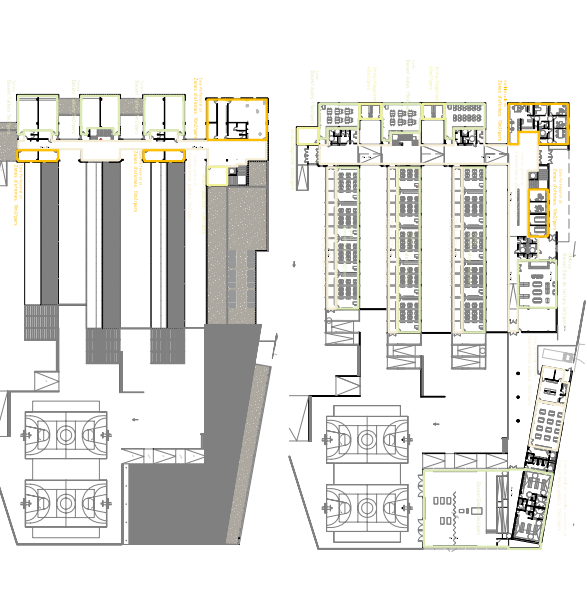
CÀLCUL DE L'OCCUPACIÓ

SECTORS	USOS	Tipus de local	Tipus de local
SECTORS	USOS	Tipus de local	Tipus de local
SECTORS	USOS	Tipus de local	Tipus de local

CÀLCUL DE L'OCCUPACIÓ

SECTORS	USOS	Tipus de local	Tipus de local
SECTORS	USOS	Tipus de local	Tipus de local
SECTORS	USOS	Tipus de local	Tipus de local

quest càlcul d'ocupació s'ha fet seguint el codi tècnic s'ha aplicat el coeficient corresponent a cada zona. El resultat és de 2500 persones en el centre, però això serà en el cas de que totes les sales d'ensenyament estiguin ocupades. Aquest càlcul no passa mai ja que es un centre educatiu. Per tant podem estimar que en un centre d'ensenyament primari de la base que hi ha 12 classes amb uns 30 alumnes per classe tindrem una ocupació màxim d'unes 450 pers.



- LEGENDA**
- LLUMINÈRIA D'EMERGENCIA
  - DETECTOR D'INCENDI
  - CENTRAL D'ALARMES D'INCENDI
  - CENTRAL D'ALARMES GASOS
  - PULSADOR D'EMERGENCIA
  - SERENA D'INCENDIS
  - HIDRANT EXTERIOR
  - HIDRANT DE COLUMNA SECA
  - ORÍGEN DE L'EVAACIÓ
  - SORTIDA EXTERIOR
  - SORTIDA PLANTA
  - SORTIDA RECINTE
  - ENTRADA INDEPENDENT D'AIGUA PER INCENDIS

REPLANTEIG DEL SECTOR DE LA RIERA DE LA BURGADA. EQUIPAMENT ESCOLAR. IES 2/2

- Urbanisme 1 2 3 4 5
- Arquitectura 6 7 8 9 10 11
- Construcció 12 13
- Estructura 14 15 16
- Instal·lacions 17 18 19 20 21 22 23