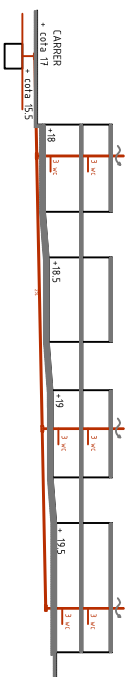


Establir uns diàmetres mínims del sífo i derivació individual (mml), corresponen a la taula 4.1 del CTE. Els diàmetres de les derivacions individuals seran vàlids per a ramals individuals en el quals la longitud sigui igual a 15m.

Tipus d'aparell sanitari		Diàmetre mínim del sífo i derivació individual	
Rentabans	RH	DN 40	
Duixa	DX	DN 50	
Inodor amb cisterna	WC	DN 110	
Urinari suspès	U	DN 40	
Aiguera cuina	AI	DN 50	
Aiguera laboratoris	AI	DN 50	
Abocador	AB	DN 100	

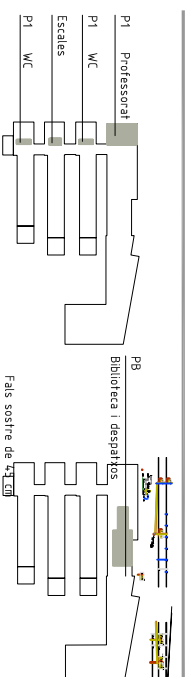
Serà necessari un sistema de bombeig -elevació ja que una part de la xarxa es troba per sota la cota de l'escomesa. Les bombes hauran de disposar d'una protecció adequada contra les malalties sòlides en suspensió. Almenys s'ha d'instal·lar un parell per tal de garantir el servei de forma permanent en casos d'averia, reparacions o substitucions.

Esquema de Sanejament



Ahora de desauguar la coberta s'eviten les bueres i es col·loca un canal amb els desauges corresponents i així s'evita col·locar un fals sostre a tota la PI i només es col·locarà a les zones unides juntament amb l'espai destinat al professorat.

Fals sostre



Dipòsits

Els dipòsits són prefabricats de la marca REMOSA

El predimensionat ens indica que necessitarem un dipòsit de 12.000l per a les aigües grises, l'hem predimensionat per a un dia ja que es potja dir que va compensat les descàrregues dels wc amb l'aigua grisa dels lavabos.

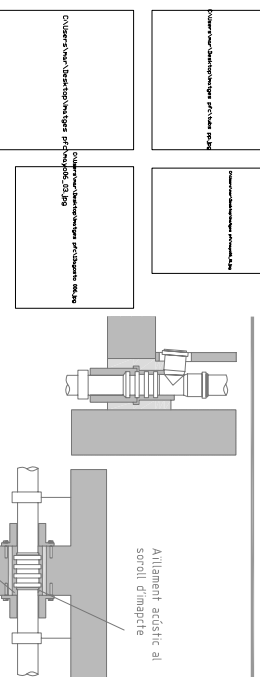
Per a la recollida de coberta necessitarem 3 dipòsits de 75.000l.

Referència	Volumen	lts.	Dim. L mm.	BOCA ACC mm	TUBERIES mm	PESO APROX
GRISSES DPP	10.000	10.000	2.100	3.620	410 (2)	110
PLUVIALS DPP	75.000	75.000	3.000	11.600	410 (2)	110
						2.700

MATERIALS

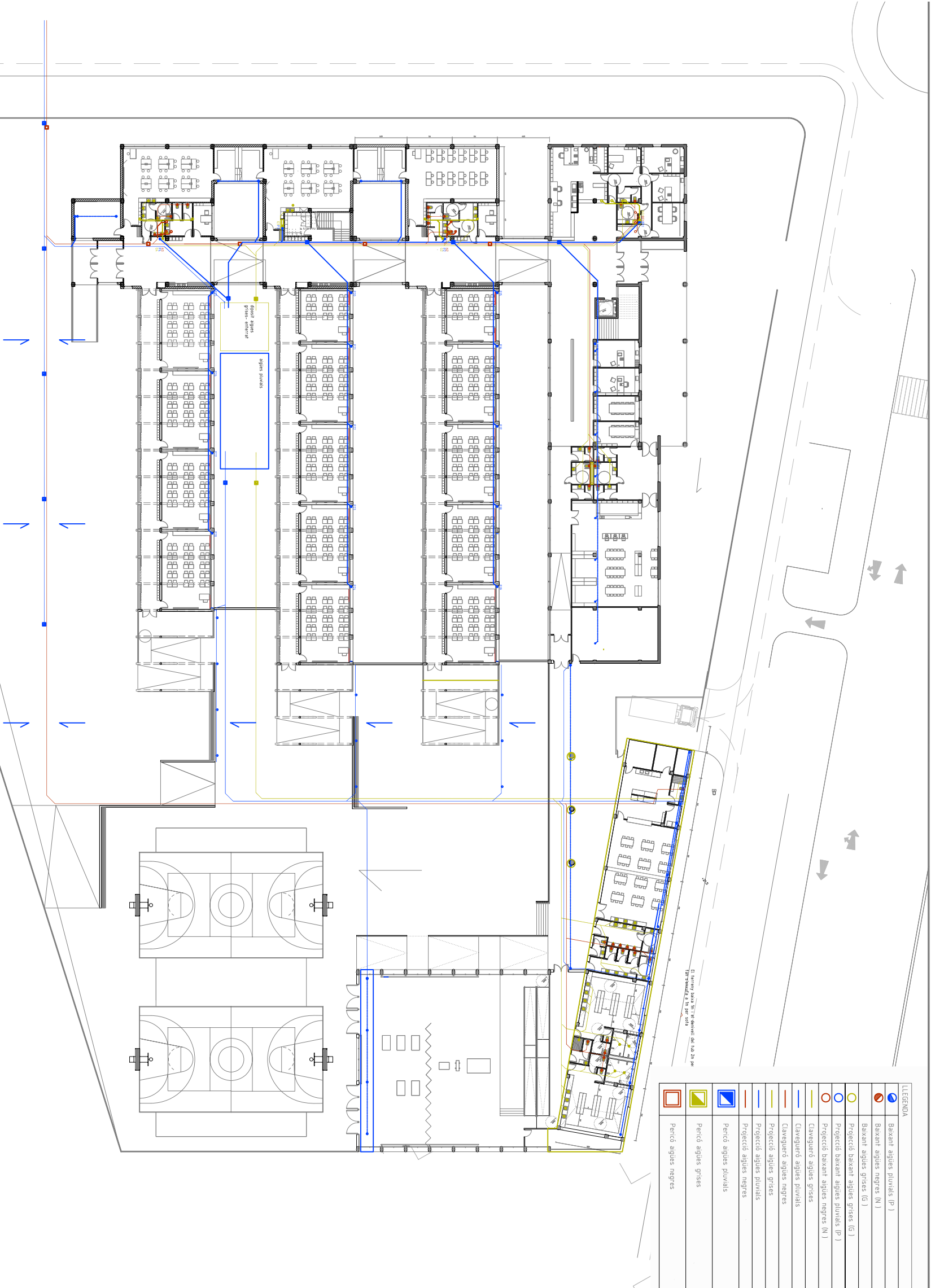
Els tubs d'elevació seran del tipus GEBERT SILENT, aquests sistema permet disminuir les emissions acústiques produïdes per la instal·lació de sanejament. És un sistema relativament senzill utilitzant bàsicament plis conductes residuals i pluvials. Són uns de tubs de perfil reforçat amb mineral. El perfil és corrugat en la zona d'impacte de les aigües, reduint-ne així els sorolls produïts per les oscil·lacions dins els conductes. Els tubs enterrats també seran de polipropilè corrugat, material resistent i de llarga durada.

Detalls



Els dipòsits són prefabricats de la marca REMOSA

PLANTA BAIXA



LLEGENDA	
	Baixant aigües pluvials (P 1)
	Baixant aigües negres (N 1)
	Baixant aigües grises (G 1)
	Projectió baixant aigües grises (G 1)
	Projectió baixant aigües pluvials (P 1)
	Projectió baixant aigües negres (N 1)
	Clavegueró aigües grises
	Clavegueró aigües pluvials
	Clavegueró aigües negres
	Projectió aigües grises
	Projectió aigües pluvials
	Projectió aigües negres
	Perdó aigües pluvials
	Perdó aigües grises
	Perdó aigües negres

Criteris d'implantació de sanejament

Tribunal 4, President : Jaume Freixa

ETSABV
Juny '09

REPLANTEIG DEL SECTOR DE LA RIERA DE LA BURGADA. EQUIPAMENT ESCOLAR. IES 2/2



Núria Morfè Terris