

Es regularan les instal·lacions de sanejament en funció del compliment bàsic HSAUBIBATAT. Evacuació d'aigües (HSA1).

Una bona gestió de l'aigua comença per un bon disseny i una bona aplicació. És per això que s'ha optat per un sistema de recollida d'aigües separatiu que ajudi a la reutilització d'aigües grises i pluvials i aïllar el consum d'aigua per a usos on l'aigua potable no es necessaria.

El sistema es separa en recollida d'aigües freds, grises i pluvials.

La gran coberta d'aquest edifici ens proporcionarà una gran capacitat de captació d'aigua de pluja que podrem utilitzar per al reg del jardí de l'edifici, i l'emmagatzemament de les aigües grises pot ésser utilitzat per a les desafregues dels wc i urinaris.

Aquest sistema necessitarà un dipòsit amb un sistema de filtració, diversos grups de pressió així com una connexió amb la xarxa per tal de poder subministrar aigua en cas de llargs períodes de sequera o raons de manteniment.

CRITERIS DE TRACAT

Es procurarà que el tractat de la xarxa sigui el més senzill possible per tal d'aconseguir una circulació natural que tingui per objectiu evitar els canvis bruscos de direcció. És per això que s'ha optat per buccar la claveguera en el punt més baix de l'edifici, aprofitant així el propi pendent del terreny. D'aquesta manera tot i el gran recorregut dels tubs aquest no han d'anar enterrats a grans profunditats.

Les instal·lacions fan d'aigües freds i pluvials seguim sempre el mateix recorregut i per tant estan agrupades, assen així fàcil de localitzar i minimitzant els forats de registre. Tot i estar agrupats, els tubs de freds sempre curculen per sota dels altres per tal d'evitar possibles filtracions cap a les altres canalitzacions.

El sistema de recollida es basa en dos col·lectors principals, un que recorre el passadís de les aules i que recollirà les aigües de l'edifici principal i un segon que recoll les aigües del polígon i l'edifici menjaner. Les aigües freds van directament a la claveguera a cota 17,5, les grises i pluvials van al dipòsit enterrat a cota 55, amb un sobreelevat a cota 17,25 que designarà l'excedent d'aigua en aquests dipòsits.

La major part de les instal·lacions van enterrades, i per tant disposarà de registres cada 15 metres. La resta d'instal·lacions que cridren per dins de l'edifici van penjades del sostre i amagades per un fals sostre i només existint en aquest punt.

El pendent dels col·lectors serà sempre constant. Del 2% al llarg de tot el recorregut enterrat i del 1% quan van penjats dels fals sostre.

Criteris d'implantació de sanejament

Predimensionat dels dipòsits

DIMENSIONAT DELS DIPÒSITS

Funcionament anual	Horari	600 h
Es dimensionarà segons el sistema convencional		
COBERTA DE L'EDIFICI		
Coberta gimnàs + porx	316	m ²
Coberta aules patrí	620	m ²
Coberta biblioteca	591	m ²
Coberta P2+1	872	m ²
Total	3920	m²

DIPÒSIT PLUVIALS		
1.- Es preveu més per cada 17m ² de captació	3582 m ³ / T1	28,7 m ³
2.- Entre 50 i 100 litres cada m ² de captació	3582 m ³ / T1	280000 l
Aguardem el valor més desfavorable, 270m³		270 m³

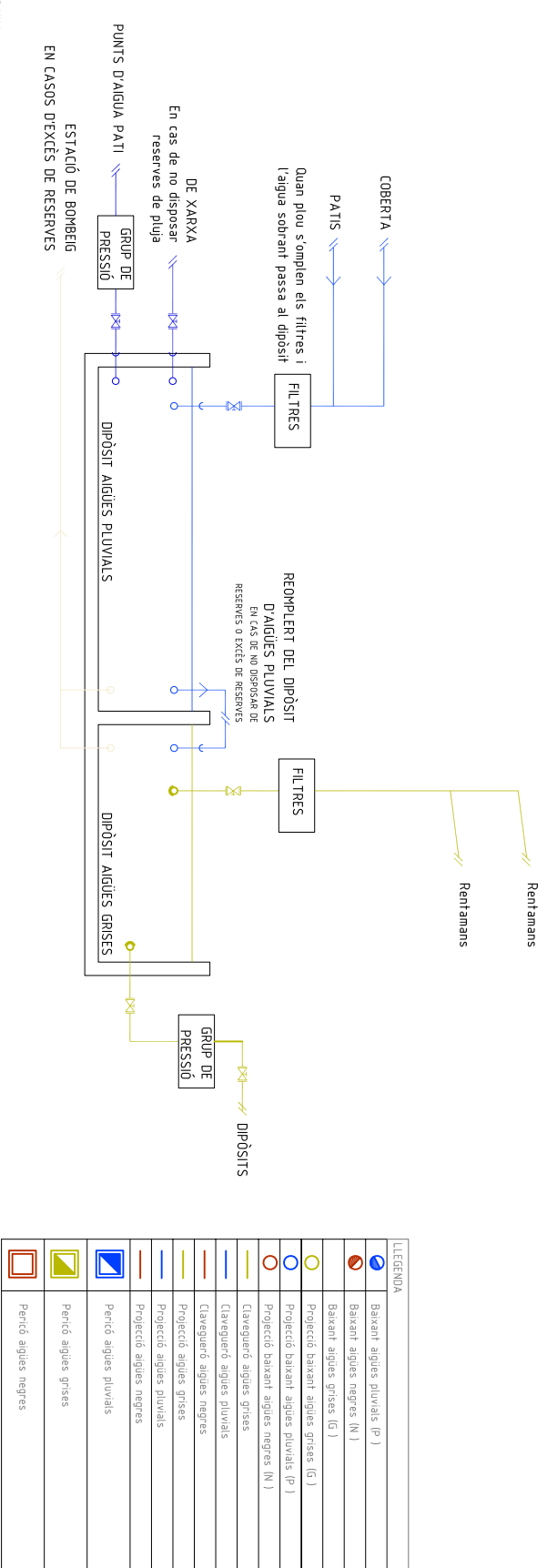
DIPÒSIT GRIS		
1.- Es preveu més per cada 17m ² de captació	3582 m ³ / T1	28,7 m ³
2.- Entre 50 i 100 litres cada m ² de captació	3582 m ³ / T1	280000 l
Aguardem el valor més desfavorable, 270m³		270 m³

1.- Es preveu més per cada 17m ² de captació	3582 m ³ / T1	28,7 m ³
2.- Entre 50 i 100 litres cada m ² de captació	3582 m ³ / T1	280000 l
Aguardem el valor més desfavorable, 270m³		270 m³

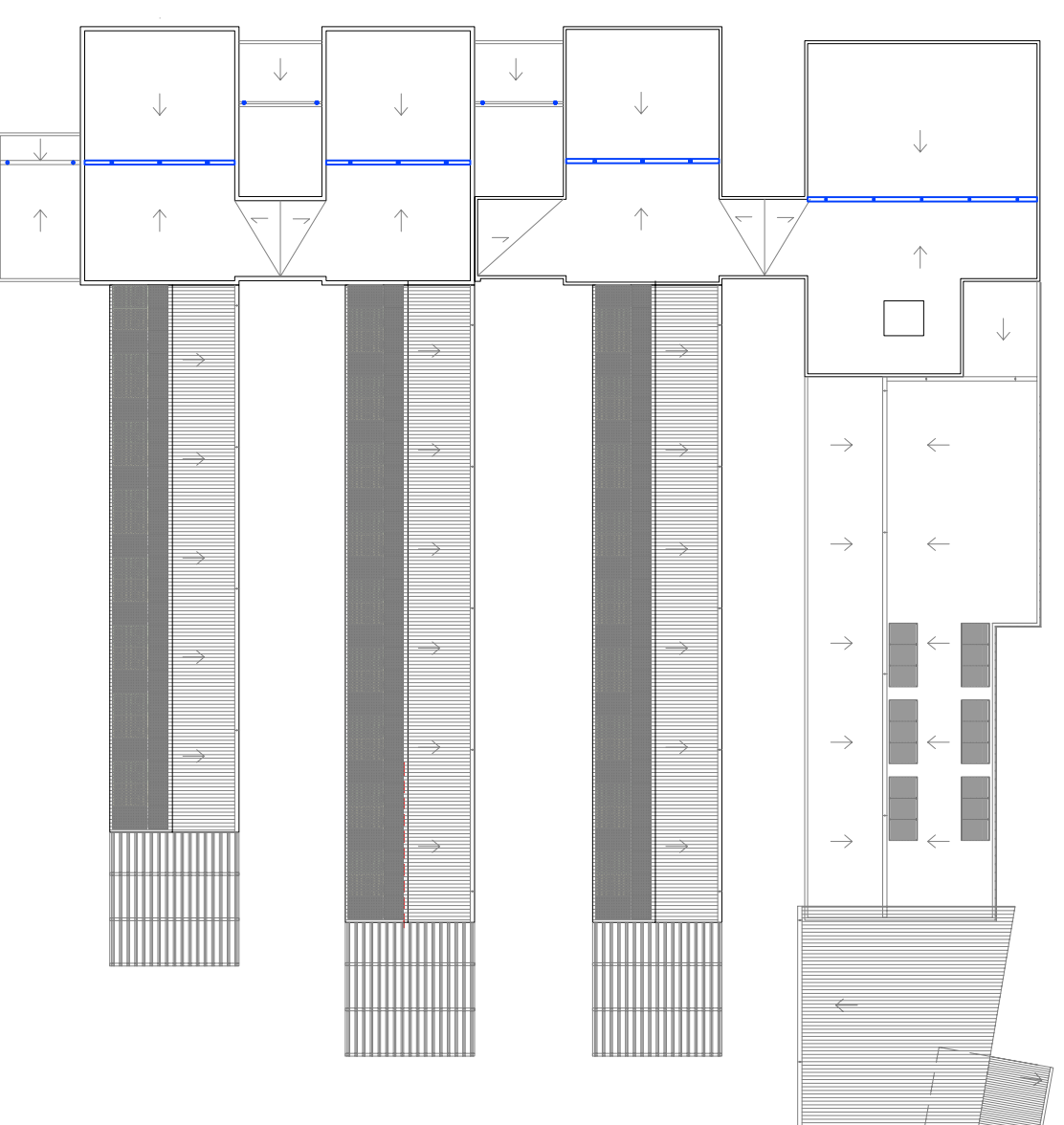
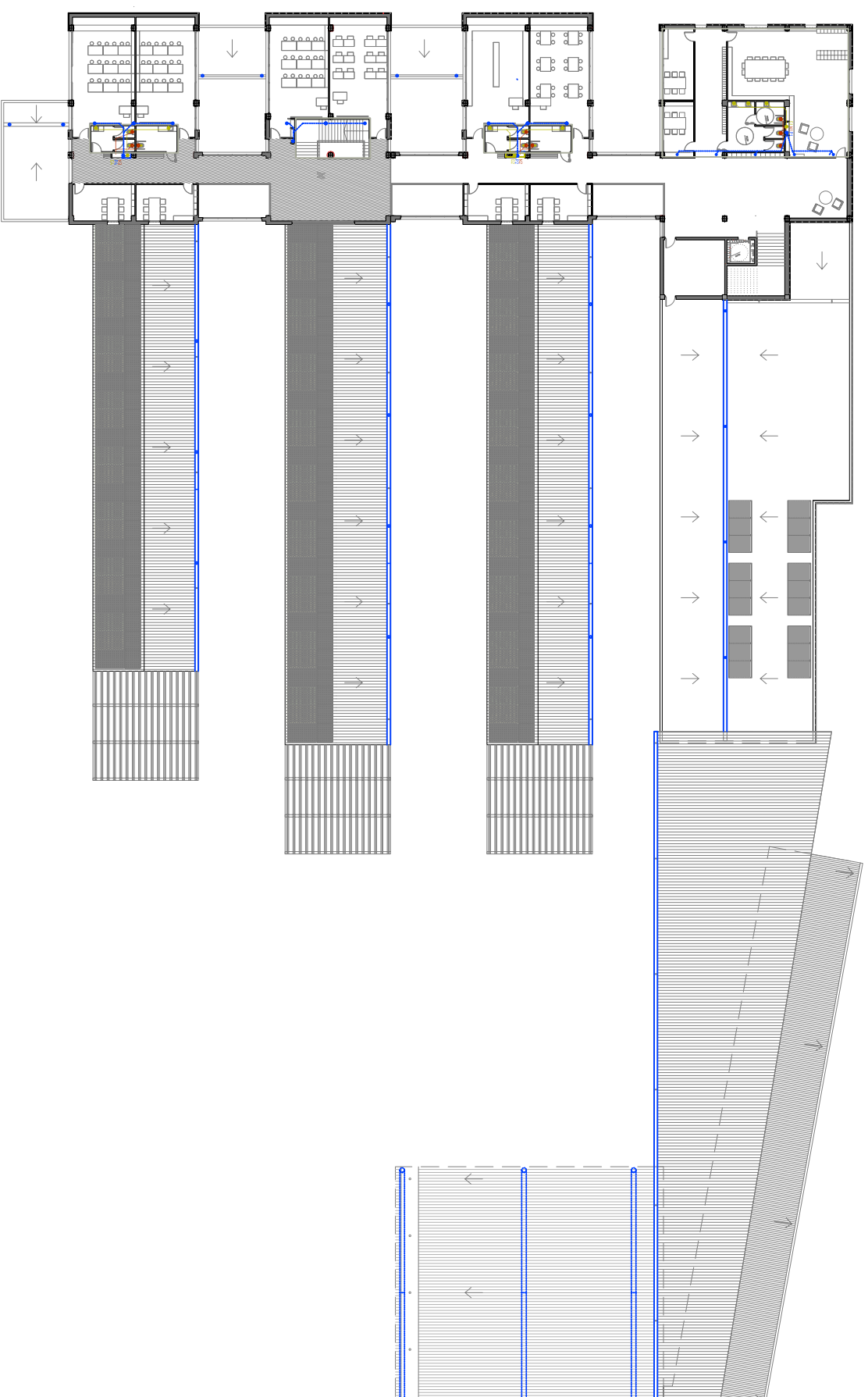
1.- Es preveu més per cada 17m ² de captació	3582 m ³ / T1	28,7 m ³
2.- Entre 50 i 100 litres cada m ² de captació	3582 m ³ / T1	280000 l
Aguardem el valor més desfavorable, 270m³		270 m³

1.- Es preveu més per cada 17m ² de captació	3582 m ³ / T1	28,7 m ³
2.- Entre 50 i 100 litres cada m ² de captació	3582 m ³ / T1	280000 l
Aguardem el valor més desfavorable, 270m³		270 m³

Esquema de recollida d'aigües pluvials i grises



PLANTA BAIXA



Tribunal 4, President: Jaume Freixa

ETSABV Juny '09

REPLANTEIG DEL SECTOR DE LA RIERA DE LA BURGADA. EQUIPAMENT ESCOLAR. IES 2/2

Urbanisme	1	2	3	4	5
Arquitectura	6	7	8	9	10
Construcció	11	12	13	14	15
Estructura	16	17	18	19	20
Instal·lacions	21	22	23	24	25

Núria Morfè Terris