

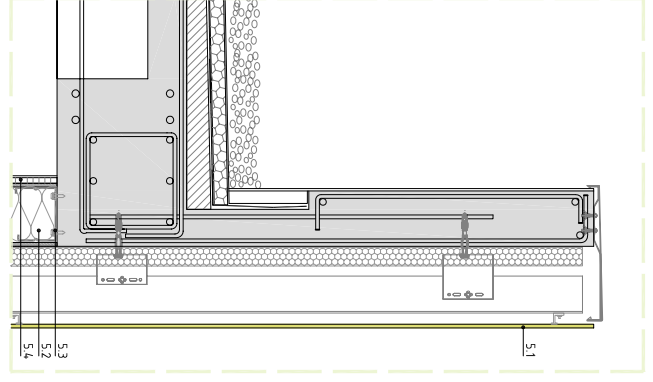
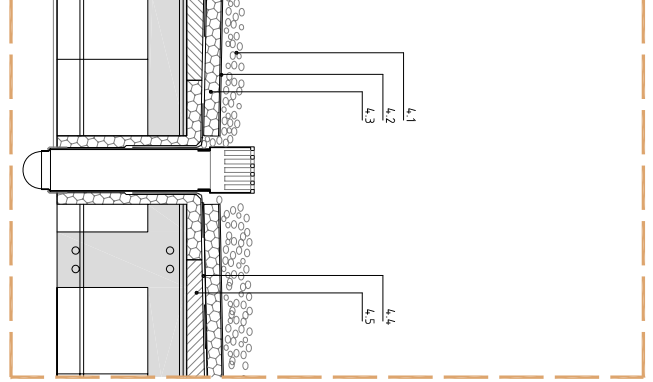
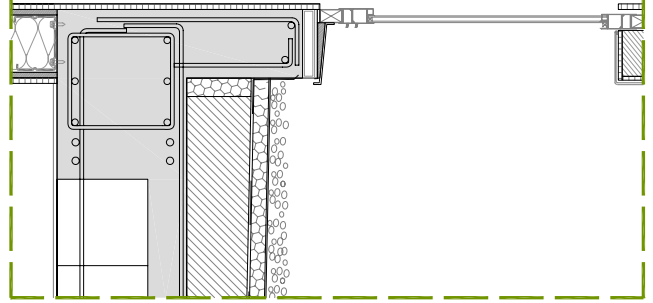
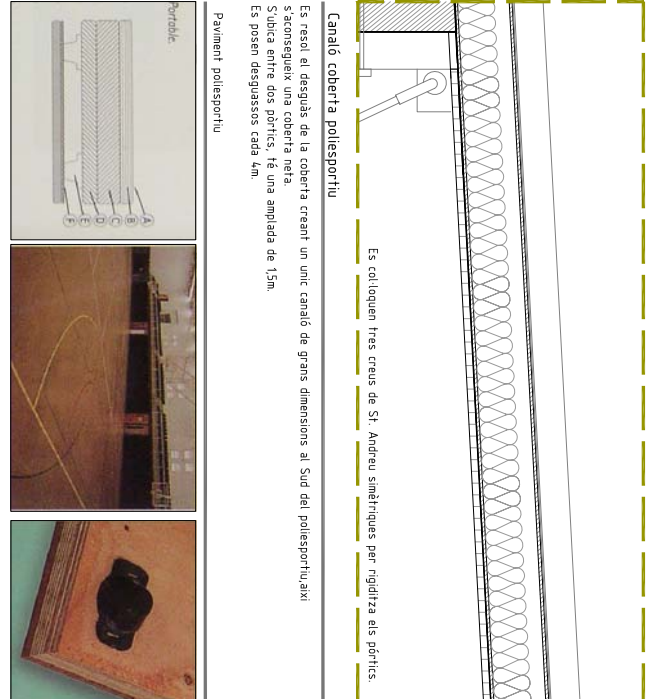
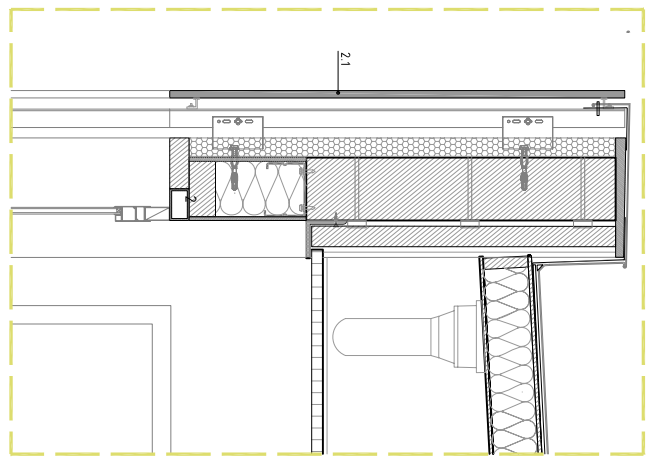
- 1 - Sistema format per lloses maxenbrada de dimensions 900x60x8mm.
- 3.2 - Tacs de caixó cònic per amortiguació i distribució d'impacte.
- 3.3 - Lloses estan formades per quatre capes unides entre si amb adhesius. Tres taulets contrapuntats de 3mm cada u i aglomerat de suro de 6mm d'espessor; acabat amb una capa de base de vernis fàrporeu i dos capes de vernis resistent a l'aigua d'alta resistència.

- 2 - Compositiu de paviment Bossuro Portable (paviment esportiu).
- 2.1 - Acabat de façana amb plaques de fibra-ciment e=5mm. Col·locades sobre una subestructura de perfils galvanitzats tipus omega, ancorats amb fixacions mecàniques.
- 2.2 - Sandwich de fusta amb aïllament tèrmic de poliestirè extruït d'alta densitat e= 5cm.
- 2.3 - Llanda d'aer formada per platinà d'aer galvanitzat, col·locada amb subestructura de perfils tubulars i peça simple L 120x12mm.

- 3 - 3.1 - Lloses estan formades per quatre capes unides entre si amb adhesius: tres taulets contrapuntats de 3mm cada u i aglomerat de suro de 6mm d'espessor; acabat amb una capa de base de vernis fàrporeu i dos capes de vernis resistent a l'aigua d'alta resistència.
- 3.2 - Tacs de caixó cònic per amortiguació i distribució d'impacte.

- 4 - Compositiu de paviment Bossuro Portable (paviment esportiu).
- 4.1 - Coberta invertida amb acabat de grava.
- 4.2 - Geotextil.
- 4.3 - Aïllament de poliestirè extruït d'alta densitat e= 60mm.
- 4.4 - Membrana d'impenmeabilització bituminosa LO-40-PP.
- 4.5 - Formació de pendents amb formigó no inferior a 250 kg / m³ entre 10 i 30cm.

- 5 - 5.1 - Acabat de façana amb plaques de frespa e=3mm. Col·locades sobre una subestructura de perfils galvanitzats tipus omega.
- 5.2 - Sandwich de fusta amb aïllament tèrmic de poliestirè extruït d'alta densitat e= 5cm.
- 5.3 - Llanda d'aer formada per platinà d'aer galvanitzat, col·locada amb subestructura de perfils tubulars i peça simple L 120x12mm.
- 5.4 - Trasdossal de plaques de cartró-guix e=13mm. Tipus pladur cargolades sobre estructura de fusta en el panell sandwich.



Facena "tauler de ciment-fusta

El tauler de "fusta-ciment" (6% cement Portland i 20% viruta mineralitzat) és resistent a l'fuga i de llarga durabilitat. Compleix els 34,48 amb una espesor de 10mm. Per altra banda, té una resistència el foc de M1.

Les juntes es poden deixar vistes o rematades amb juntes de PVC o alumini. Té una dimensions de 4,25x 3,6m.

Característiques:

- Resistint a l'impacte
- Durabletat
- Hidrotíng
- Resistent el foc
- Resistint a l'impacte
- Baix cost

