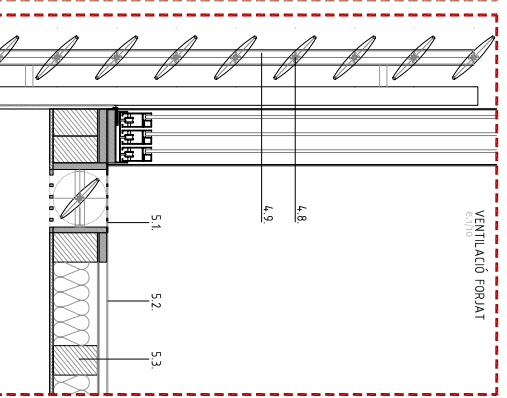
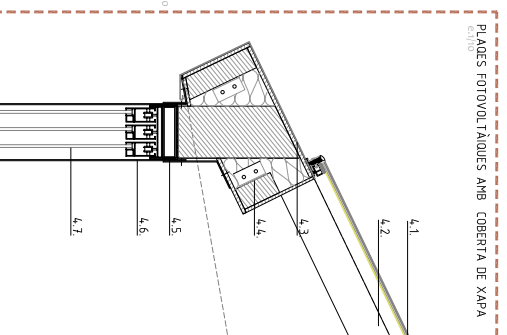
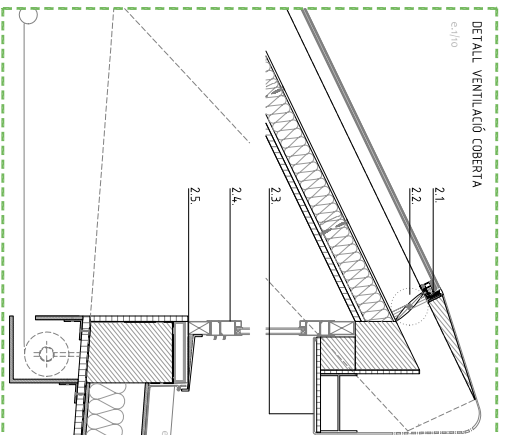
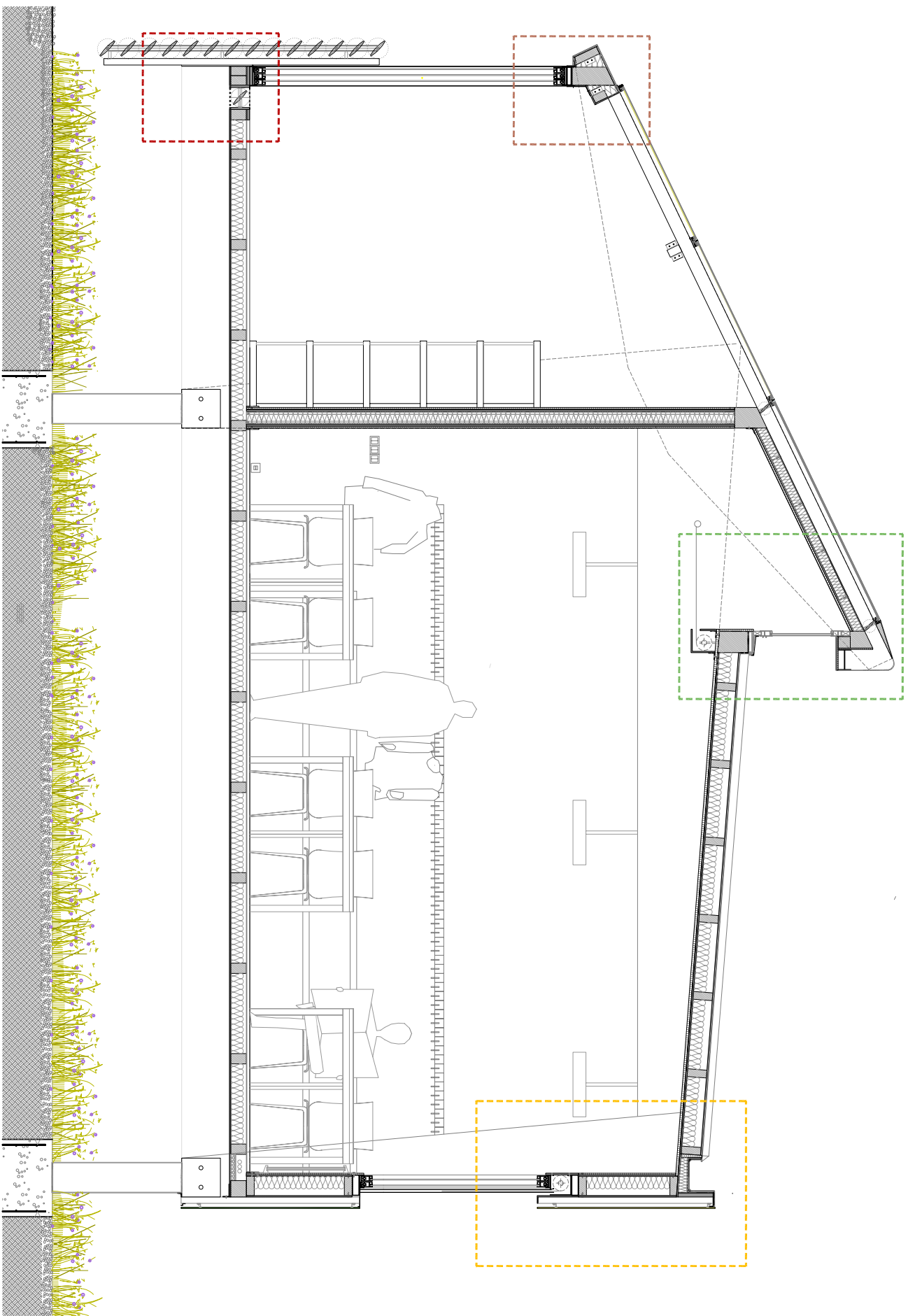
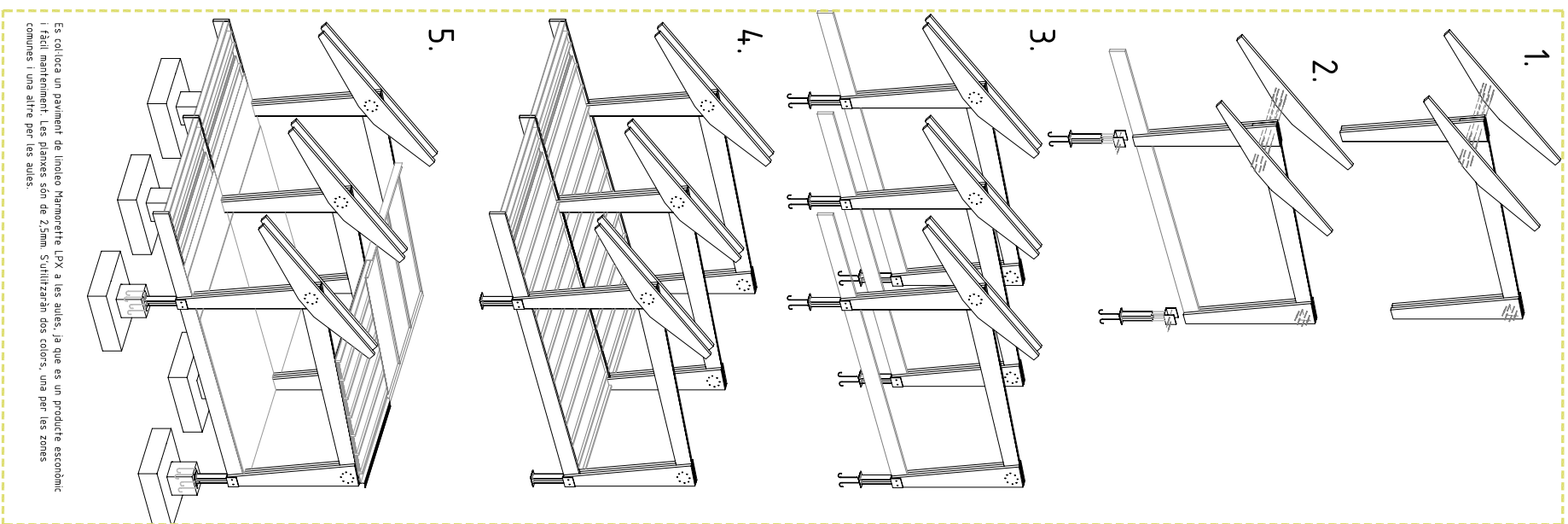
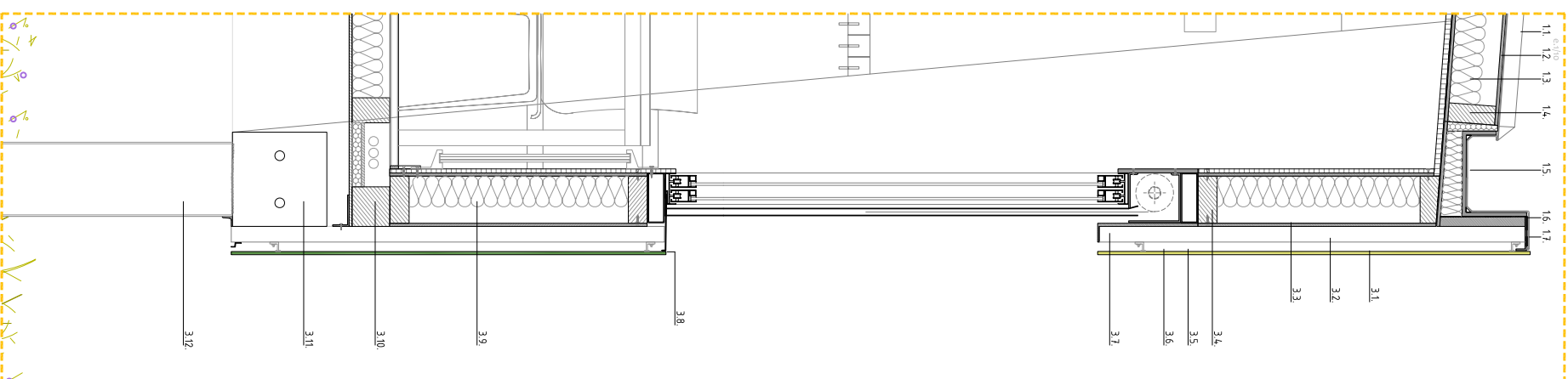


PROÈCS CONSTRUCTIU DEL PÒRTIC DE FUSTA



DETAIL CANALÓ e-1/20



LEGENDA

- 1 - COBERTA METÀLICA
 - 11.- Acaba amb xapa de zinc enganxada
 - 12.- Panell Termocip estructural
 - 13.- Aïllament de poliestirè extruït d'alta densitat e= 60mm.
 - 14.- Bigueta de fusta 0,15x0,075cm
 - 14.- Xapa de zinc de remat de façana
 - 15.- Canalé metàl·lic de zinc de zinc
 - 16.- Làmina impermeable
 - 17.- Xapa de zinc de remat de façana
- 2 - VENTILACIÓ COBERTA
 - 21.- Perfil metàl·lic estànc
 - 22.- Lana d'ovella per ventilar la coberta
 - 22.- Bigueta de fusta 0,15x0,075cm
 - 24.- Xapa de zinc de remat de façana
 - 25.- Perfil en "U" d'acer inoxidable per a la suspensió inferior del vidre
 - 26.- Escopidor de xapa d'acer galvanitzat col·locat amb una base de porxer. (Refroc interior amb una làmina de botl)
- 3 - FACANA NORD
 - 3.1.- Acabat de façana amb plaques de trespa e=3mm.
 - 3.2.- Subestructura de perfils galvanitzats tipus omega, ancorats amb fixadors mecànics.
 - 3.3.- Sanduich de fusta amb aïllament tèrmic de poliestirè extruït d'alta densitat e= 5cm
 - 3.4.- Trasdossar de plaques de cartró-guix e=12mm, tipus plaür, cegolades sobre estructura de fusta en el panel sanduich.
- 4 - FACANA SUD
 - 4.1.- Placa fotovoltaica de la marca vidur, amb unoble vidre de color.
 - 4.2.- Làtes de fusta
 - 4.3.- Xapa de zinc
 - 4.4.- Biguetes de fusta
 - 4.5.- Perfil metàl·lic en forma de U
 - 4.6.- Perfil metàl·lic en forma de U per subjectar la finestra
 - 4.7.- Tancament exterior corredís d'alumini anoditzat sense caixa de persiana, col·locat amb basament de basa d'acer galvanitzat i vidre doble laminat stradoop
 - 4.8.- Lana d'acer galvanitzat orientables
 - 4.9.- Muntani d'acer galvanitzat fix.
- 5 - PAVIMENT
 - 5.1.- Lana orientable d'entrada d'aire al passapis
 - 5.2.- Linoleum de 2mm
 - 5.3.- Bigueta de fusta

REPLANTEIG DEL SECTOR DE LA RIERA DE LA BURGADA. EQUIPAMENT ESCOLAR. IES 2/2

- Urbanisme: 1, 2, 3, 4, 5
- Arquitectura: 6, 7, 8, 9, 10, 11
- Construcció: 12, 13
- Estructura: 14, 15, 16
- Instal·lacions: 17, 18, 19, 20, 21, 22, 23

Es col·loca un paviment de linoleu Hammette LPX a les aules, ja que es un producte econòmic i fàcil manteniment. Les planxes són de 2,5mm. S'utilitzaran dos colors, una per les zones comunes i una altre per les aules.