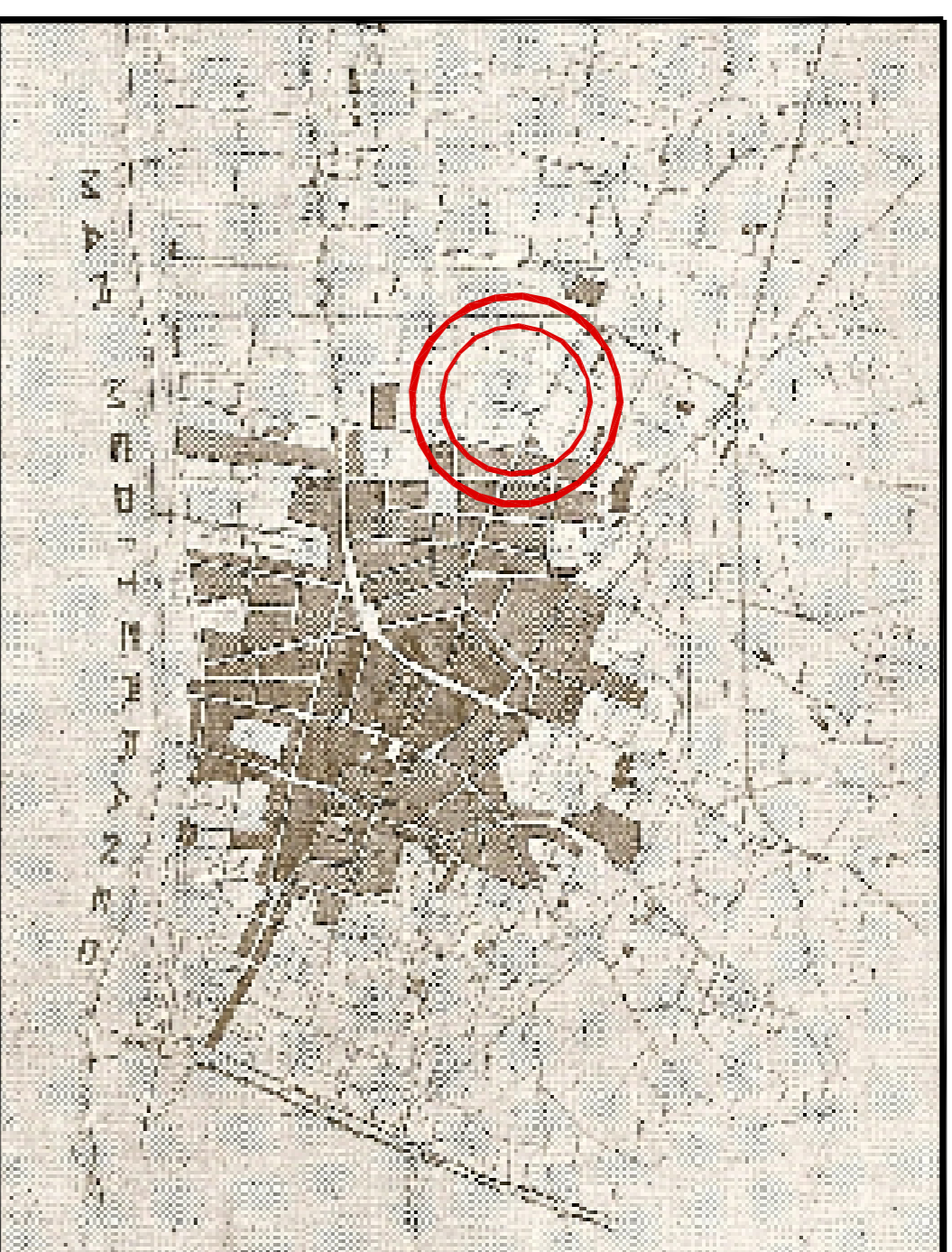


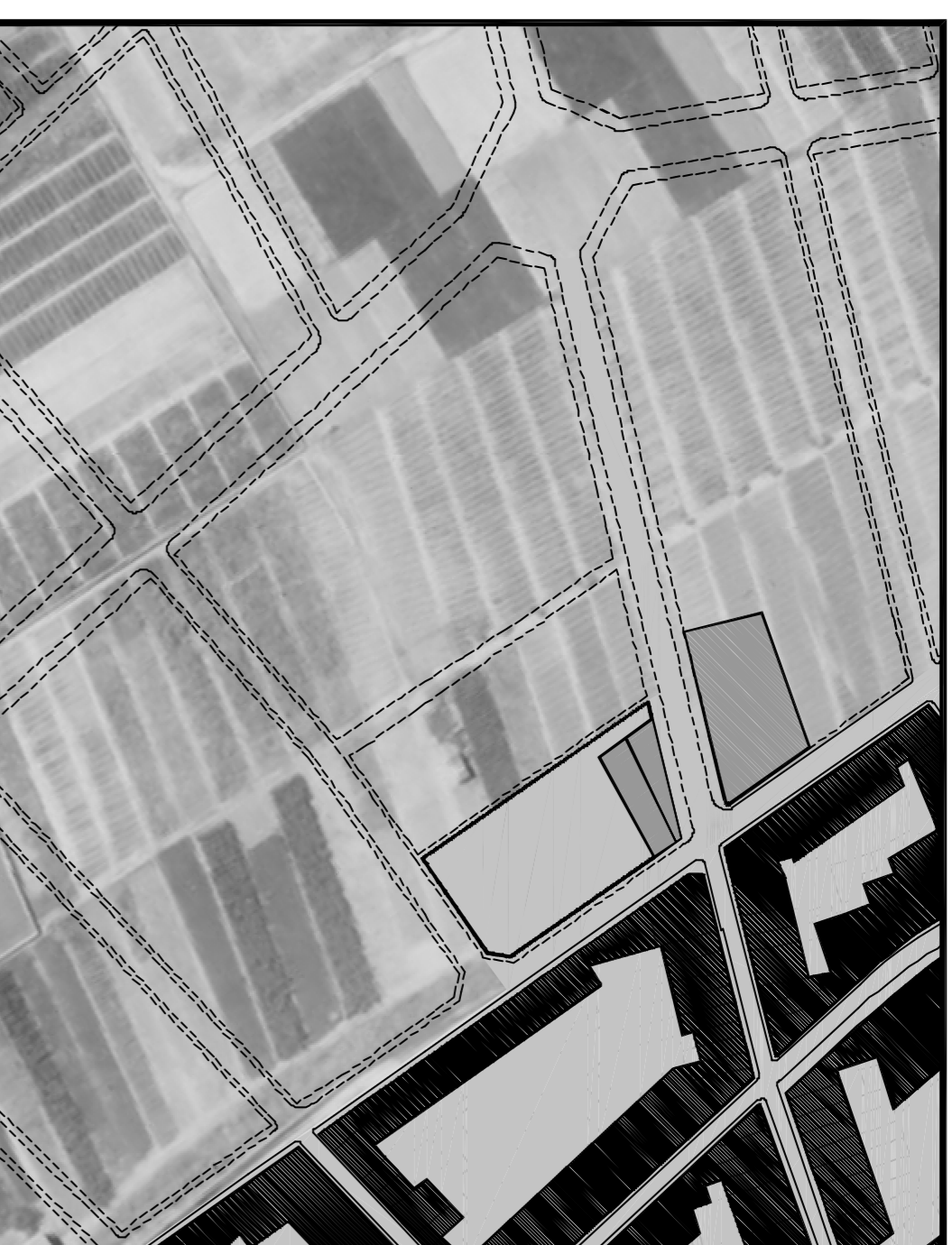
## Mitjans segle XIX



**Plaó de la ciutat de matoró - Projecte d' 'eixample per a la ciutat**  
Atencament fet al 1878 per l'enginyer Mador de Palau i l'arquitecte Emili Cabanyes.

La ciutat encara no a començat la seva expansió, en referència a les construccions. El que sí que s'ha tractat són les noves vies de comunicació. Es veu com la zona on es situa el Conjunt de Can Fabregas i de Carall es troba ocupat per hortes.

## Mitjans segle XIX - Indústria Ymbren



e\_ 1.2000

Es troba realitzat el projecte d' 'eixample, però les hortes ocupen la totalitat de l'espai. Apareix la primera construcció fora dels límits de la ciutat. Es tracta d'una construcció industrial, però que ocupa una superfície reduïda.

**Apartidó conjunt industrial ca L' Ymbren**

La primera indústria que ocupa una gran extensió de terreny, en aquest sector de la ciutat es la Ymbren. Es treballa d'una edificació de planta baixa amb coberta inclinada que responia a les direccions del nou eixample. A la part posterior es situava un gran pati propietat de la fàbrica, que restava separat del carrer gràcies a una tanca perimetral d'obra.

## Finals segle XIX 1879



e\_ 1.2000

**Apartidó conjunt industrial can Fabregas i de carall**

A l'any 1879 es quan apareix el conjunt de Can Fabregas i de Carall. La construcció original es la que mostra el plaó superior. Posteriorment s'aniran afegint noves edificacions que complementaran els usos de les naus principals. Comencen a aparèixer altres edificacions industrials, i el teixit d' 'eixample va agafant estructura.

## Finals segle XIX 1895

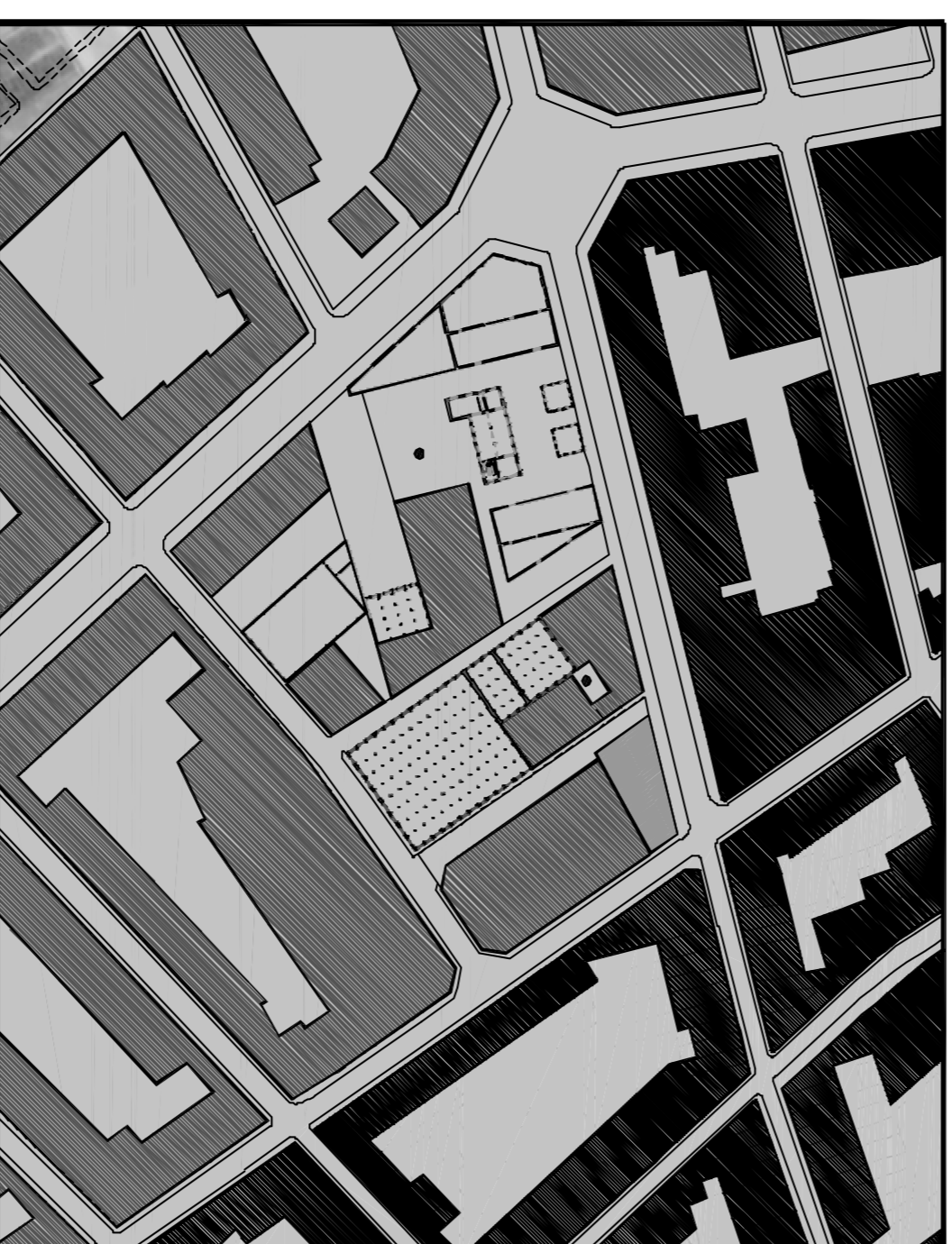


e\_ 1.2000

**Apartidó del conjunt industrial de Can Baladía**

A l'any 1895 apareix la fàbrica tèxtil Can Baladía. Es tracta d'una edificació que es situa al final de la parcel·la restant entre el conjunt de Can Fabregas i la nau Ymbren. La construcció s'ajusta a les dimensions de l'espai i crea una retícula que articula la construcció, es autònoma respecte de l'alineació del carrer i deixa un espai sense construir entre aquest i l'edifici realitzat, que posteriorment serà ocupat per altres edificacions vinculades a la fàbrica.

## Inici segle XX

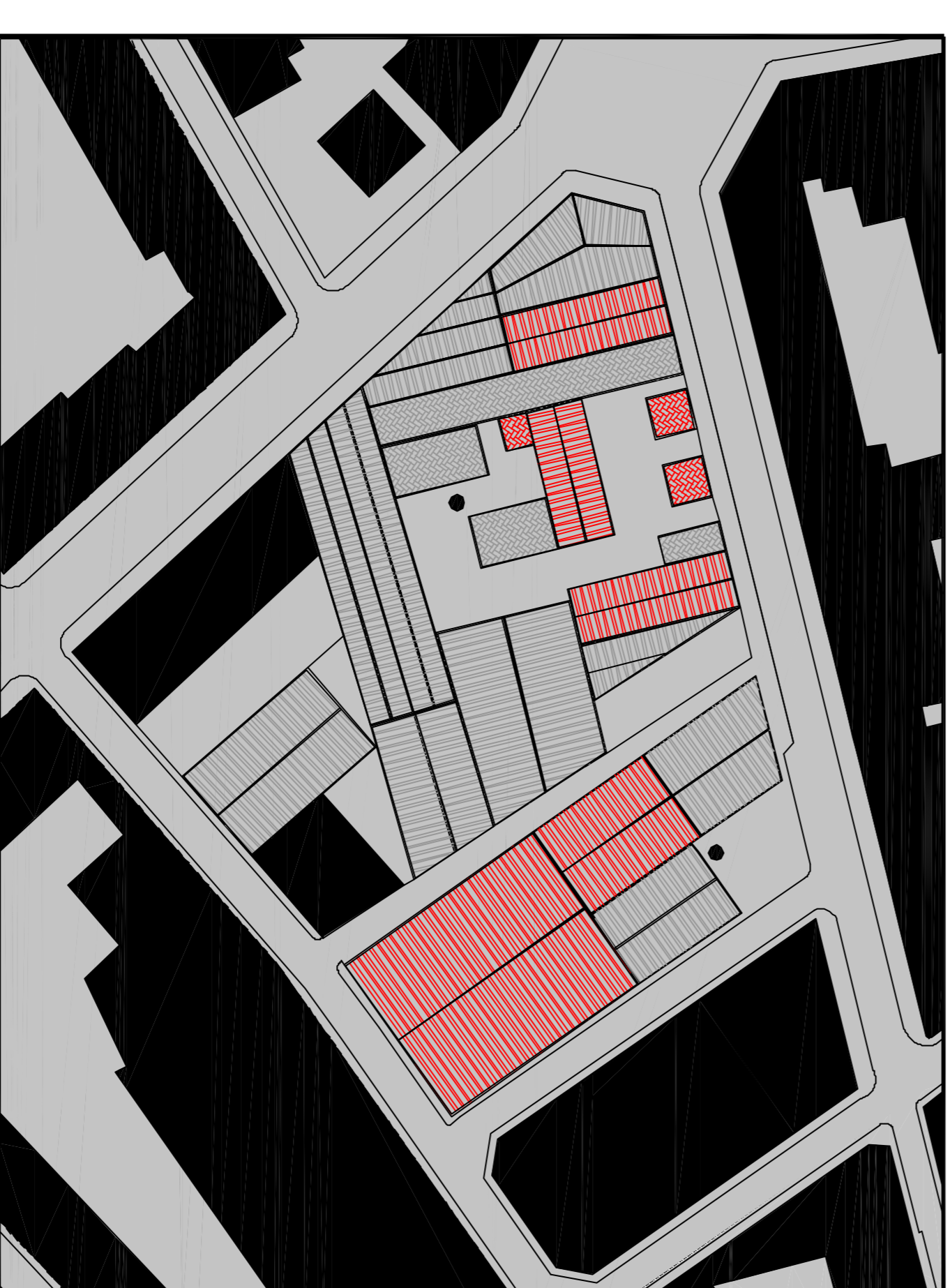


e\_ 1.2000

**Apartidó edificacions anexionades**

Les necessitats de les indústries passen per tenir més edificacions on poder acumular els productes realitzats. Les matèries primeres, combustibles, ... es per això que comencen a aparèixer edificacions anexionades a les ja existents. Els nous edificis no es basen en patrons de grans conjunts o jerarquies, sinó que busquen una gran economia de construcció i a la vegada un màxim d'aprofitament del terreny. La trama de l' 'eixample es troba consolidada en aquest sector.

## Estat actual



e\_ 1.1000

**Evolució fins l'estat actual**

A partir de 1950, els conjunts industrials de Can Fabregas i Can Baladía pateixen modificacions que afecten a la seva morfologia. Els canvis en el mercat obliguen a les indústries a optar per altres sistemes i a diversificar la seva oferta. Es en aquest moment quan es comencen a compartimentar les grans naus, en altres entitats més petites, la majoria de les quals són llogades a tercers persones. Aquestes modificacions però no afecten a la seva imatge exterior de gran indústria. En canvi, la construcció de coberts i naus en els patis interiors, així com l'ampliació de les naus ja existents, sí que modifiquen substancialment les entitats primeries. Aquestes ampliacions desdibuixen la forma inicial dels conjunts, de tal forma que alguns d'aquests no són reconeixibles a simple vista.

