

P. COBERTA



P. TIPUS



P. PRIMERA

CUMPLIMENT CTE DB-HS 4 SUBMINISTRAMENT D'AIGUA

- Cada un dels usos principals de l'edifici (veïal, locals comercials i llocs públics) disposarà d'una línia econòmica de la xarxa pública amb el comptador general corresponent.
- L'edifici caldrà senyalat (que només disposarà l'hotel ja que els locals comercials no disposen de cap edifici) a través d'un sistema de senyalització amb un sistema de captació i aïllament de la energia solar per a la calefacció.
- Aquesta instal·lació consistirà de:
 - sistema de captació: plaques solars (*) situades en coberta edifici (140m² de plaques solars)
 - sistema d'acumulació: el conjunt de plaques solars es connecta a un sistema d'acumulació, on mitjançant un serpentí es transmet el calor a l'aigua continguda a l'hemulador
 - Aquest sistema es complementa amb el sistema convencional de producció de calor, mitjançant calderes

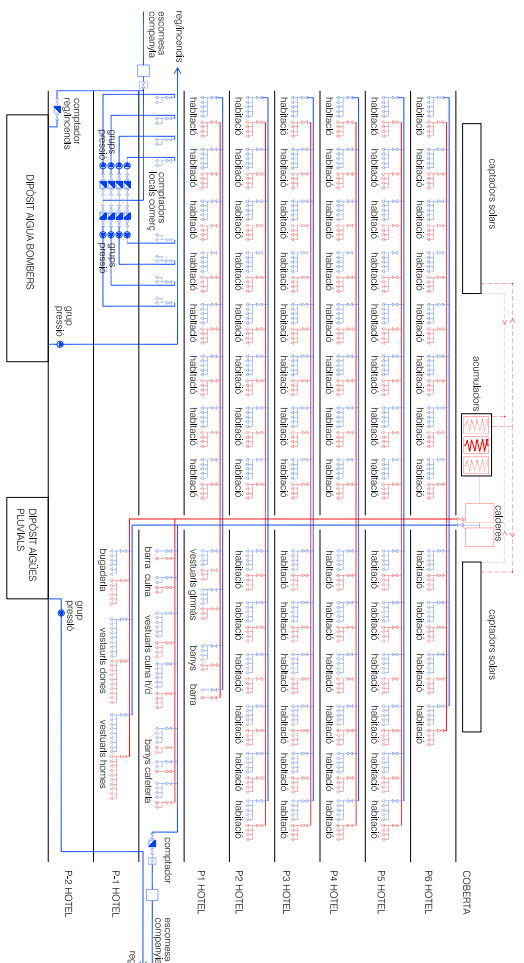
(*) Els col·lectors de placa plana capten la radiació solar en una placa de absorció per la qual passa el denominat fluid portador (aigua o líquid). Aquest líquid de col·lectors són col·lectors d'oscil·lar. Els tubs portadors fins a 82 °C i obtenint entre el 40 i el 80% de eficiència perquè minimitzen les pèrdues de calor. Els sistemes tipus es munten a cobertes. L'angle d'inclinació optin depèn de la latitud. En general, per a sistemes que s'utilitzen per a tot l'any, els col·lectors se inclinen (respecte al pla horitzontal) un angle igual als 15° de latitud i s'obtenen uns 20% més d'energia. S'ha optat per a un angle de 15° de latitud i N.

A més, els col·lectors de placa plana, els sistemes tipus per a aigua calenta i calefacció estan connectats per bombes de circulació, sensors de temperatura i controladors automàtics per a activar el bombeig.

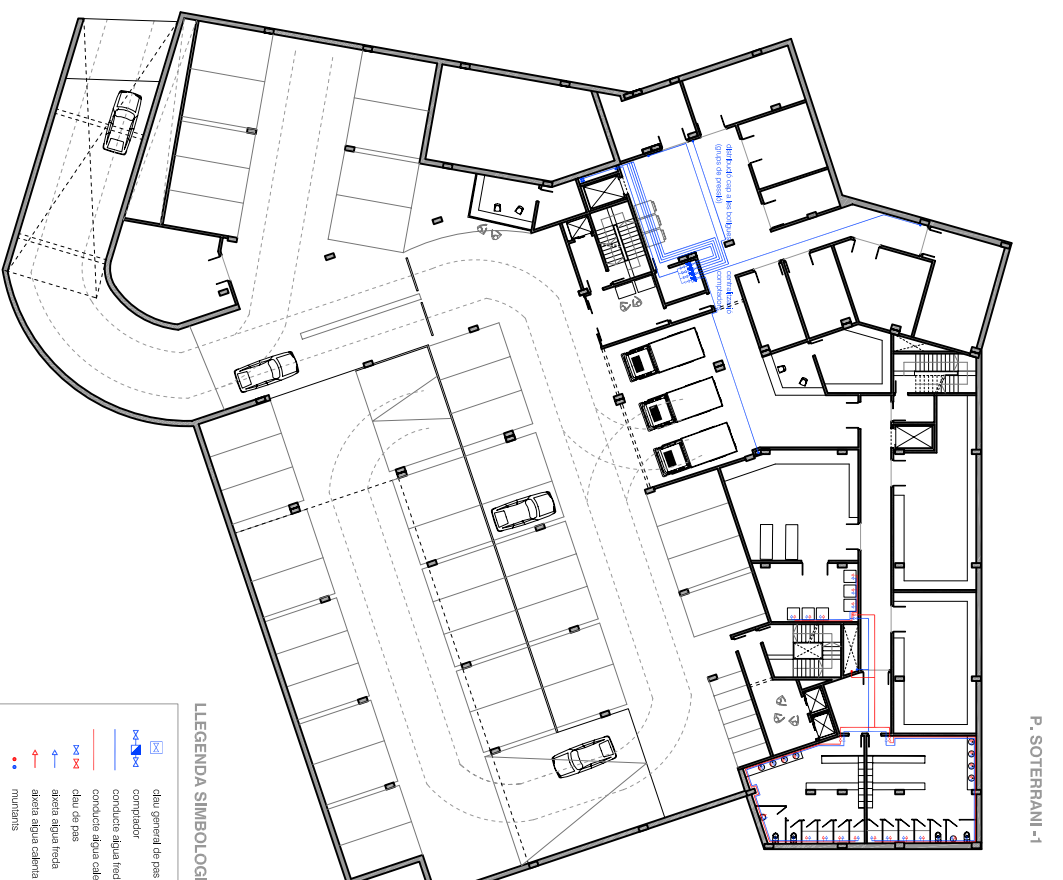
- Els treballs de la distribució d'aigua calenta i freda arriben sempre sempre amb un mínim de 4cm. Si es disposen en un mateix dia vertical, la canalització d'aigua calenta sempre per sota de l'aigua freda. Totes aïllades amb un espessor de qualitat instal·lació d'absorció com a mínim 30cm

- Està prevista una zona soterrània amb una sala d'armari i l'edifici registrat per a cada local punt i a més de disposar cada local armari de la seva clau de seccions.

ESQUEMA GENERAL:



P. SOTERRANI -2



P. BAIXA

P. SOTERRANI -1

LEGENDA SIMBOLÒGICA

- diu general de pas
- comptador
- conducció aigua freda
- conducció aigua calenta
- diu de pas
- aigua aigua freda
- aigua aigua calenta
- muradors

ESCALA: 1/250