

# CUMPLIMENT CTE DB-SI SEGURETAT EN CAS D'INCENDI

- COMPLIMENTACIÓ EN SECTORS D'INCENDI:**  
L'edifici està compartimentat per sectors diferenciat per planta i segons les diferents seccions de la seva superfície. Per cada sector, en comercials i residencials públics, la superfície màxima d'un sector diferenciat és de 2.000m². En el cas de les plantes subterrànies, el límit de superfície d'un sector diferenciat, es determina de forma similar al límit de superfície d'un sector diferenciat en sectors subterranis, de manera que la superfície protegida i les línies de fugida (per ascensors, mitjans, magatzems, etc.) no s'obrien mai.  
Cada zona es protegeix amb diferents constructives que garanteixen un E-30/I amb un E-60, les diferents solucions dels diferents sectors. Cada habitacle ha de garantir un E-30/I en el cas de l'E-60 i un E-120.
- RECORREGUS DE FUIGIDA I DIMENSIONAMENT:**  
En les plantes amb més d'una sortida d'emergència, el recorregut de fuigida no excedeix els 50m i en el cas de només una sortida per planta, no excedeix de 25m.  
Tant en el cas de les plantes amb més d'una sortida de fuigida, s'ha dimensionat una amplada d'escala de 1,20m (escalas protegides que estan a sobrepressió amb aportació constant d'aire exterior) i estan a sobrepressió amb portes i passadissos amb una amplada mínima de portes i passadissos serà de 80cm, amb obertures de portes sempre en la direcció de fuigida i s'anul·litzant les sortides.
- PLANOLS DE FUIGIDA EN CAS D'INCENDI:**  
- Vialitat en els diferents espais.  
- MANEGUES D'INCENDI: serà una instal·lació independent de la resta de la zona de incidència amb la pressió i el cabal necessaris.  
- BESI'S 25cm sempre amb accions necessàries d'un polsador d'extinció i lluminositat d'emergència necessària a una distància mínima de 20m.  
- EXTINTORS tipus 21A-13B col·locats a una distància màxima de 15m des de qualsevol punt de recorregut de fuigida i el recorregut de sortida. Extintors de CO2 als espais amb elements elèctrics.  
- DETECTORIS DE CO2 amb un sistema de detectes de monitort de carboxi garantint una il·luminació mínima de flux a nivell de terra i de llar on es disposin de equips de protecció i quadres elèctrics.

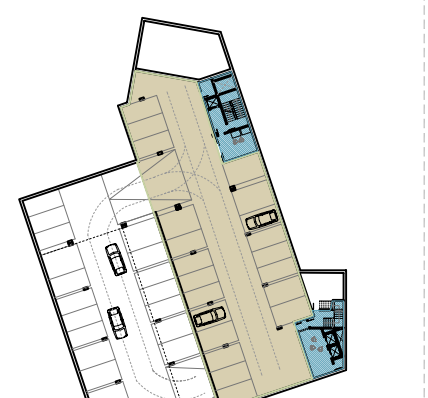
## LLEGENDA SIMBOLOGIA

- recorregut de fuigida
- sancament E-30 entre sectors diferenciat
- sancament E-60 entre subsectors d'un mateix sector diferenciat
- extintor
- bocina d'emergència
- bocina d'emergència
- extintor
- polsador d'emergència

## SECTORITZACIÓ

- SECTOR 1 (aparcament subterrani 2.061,50m²)
- SECTOR 2 (magatzems locals total: 556,45m²)
- SECTOR 3 (magatzems locals comercials: 385,10m²)
- SECTOR 4 (magatzems locals comercials: 98,17m²)
- SECTOR 5 (caja i vestíbuls local: 179,00m²)
- SECTOR 6 (recepta i vestíbuls local: 377,25m²)
- SECTOR 7 (garatge i quadres: 134,50m²)
- SECTOR 8 (salons i habitacions: P1-P3: 1.019m²)
- SECTOR 9 (habitacions: P1-P3: 1.724,70m²)

NOTA: El sector 10, que no està gràfic en els plànols, inclou els diferents quadres, cisternes i habitacions de l'hotel amb un total de 2.168,37m²



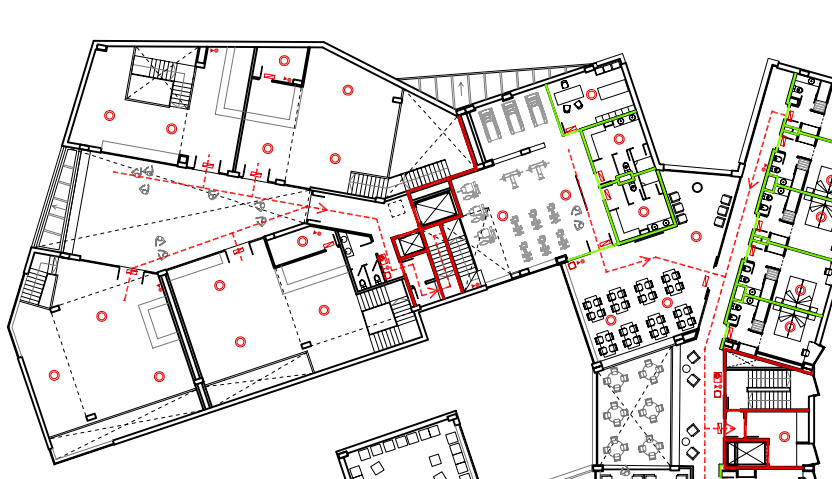
P. TIPUS



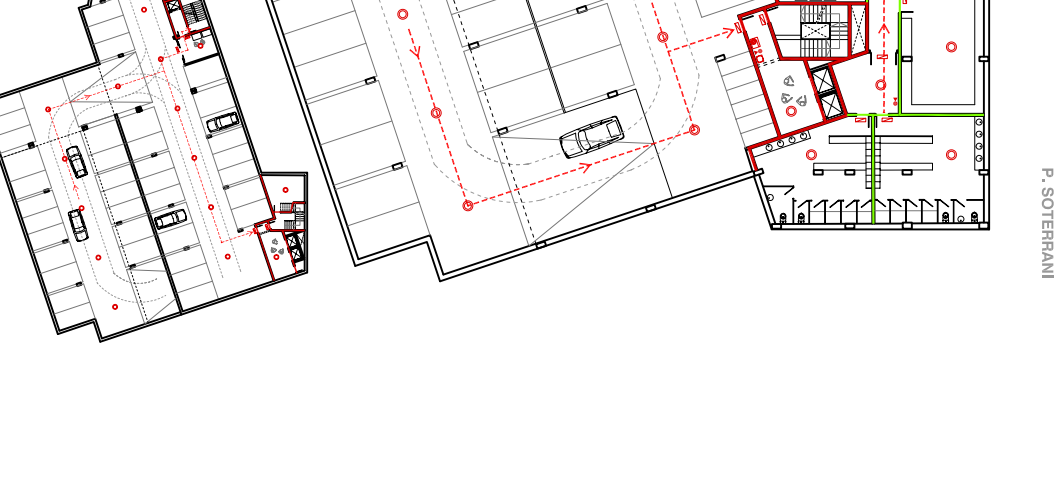
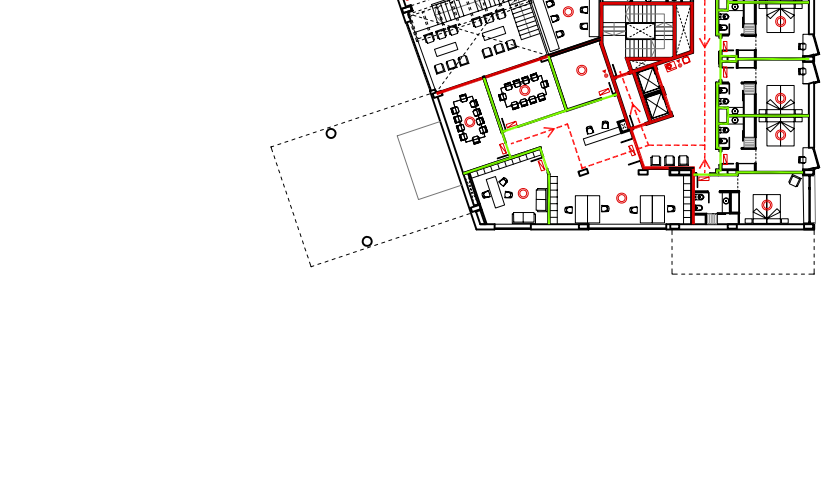
P. PRIMERA



P. BAIXA



P. SOTERRANI



ESCALA: 1:250