

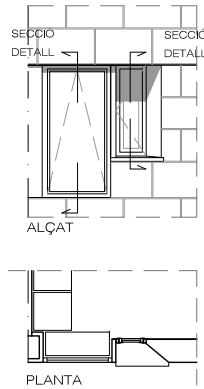
El projecte dona resposta en un únic edifici a dos programes diferents però molt interrelacionats. Encara que volumètricament també es diferencien aquests usos, contraposant un volum molt rígid a un volum molt lliure, constructivament s'intenta donar una imatge de conjunt; es per això que s'ha escollit la mateixa solució constructiva de façana però amb detalls constructius diferents en relació al programa intern.

La façana ventilada està constituïda per una fulla exterior de plaques de 30cm, amb junta oberta, subjecta a una estructura mitjançant fixacions metàl·liques, una càmar d'aire ventilada d'uns 7cm; una capa d'aïllament tèrmic i un suport interior, que subjecta la fulla exterior i l'aïllament, que es una paret de totbo. La fulla exterior actua de protecció front a la pluja i la càmara d'aire es drenant i ventilada, és a dir, que permet evacuar aigua i assegura una correcta eliminació de vapor d'aigua procedent de l'ambient interior (no es creen condensacions). Ahorra la ventilació millora l'aïllament a l'estiu i accelera el secat de la pedra després d'una precipitació.

La façana interior, de plaques de pedra calissa de Sant Viçens, remarca tot el sòcol de l'edifici (P.B i P1) amb un format de plaques de gran dimensió (120x60cm) La façana ventilada de plaques de travertí blanc s'utilitza a les plantes superiors, on es distribueixen les habitacions de l'hotel. Les obertures a banda sud i a banda nord es detallen als plànols.

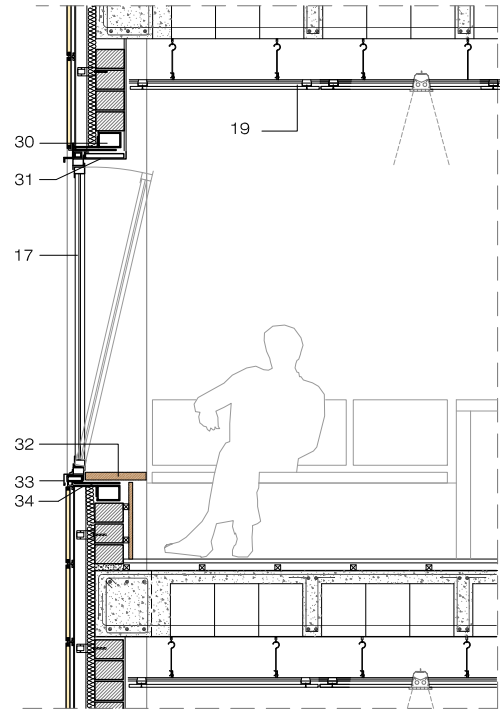
Les cobertes dels volums més baixos, visibles des de molts punts de l'hotel, són cobertes de xapa de zinc.  
Les cobertes públiques són cobertes flotants amb paviment de marbre mentres que la coberta d'última planta és de tipus convencional

### FAÇANA SUD-OEST\_e:1/20

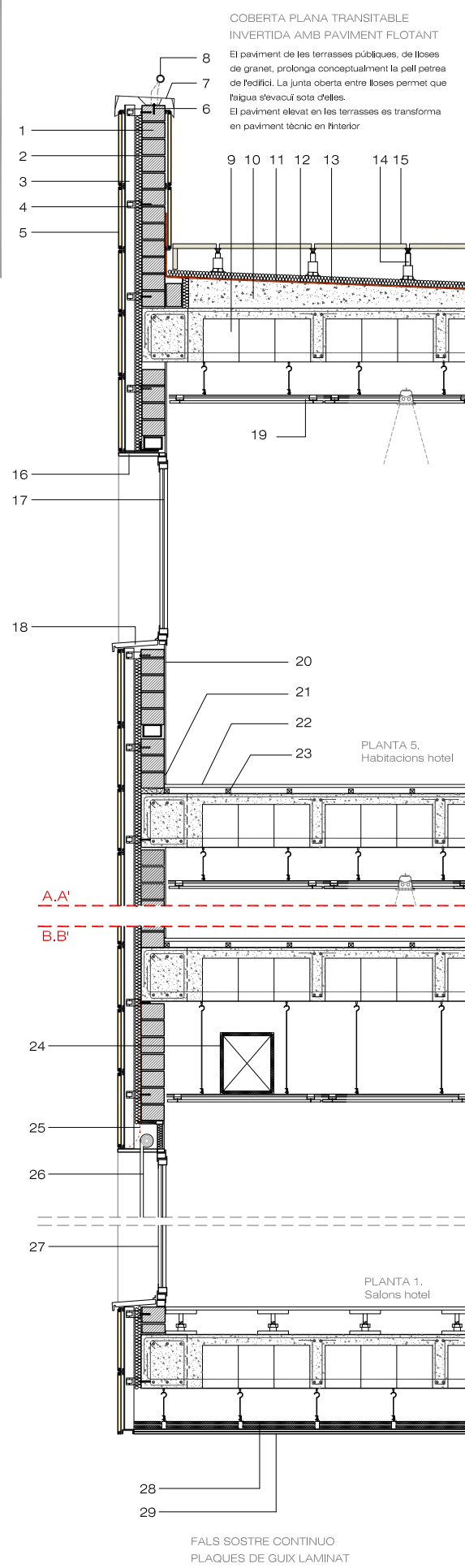


Les finestres orientades a sud-oest gaudeixen de fasolament òptim i de les millors vistes (mirar plànol detall habitacions num.13)

Estan compostes de:  
- finestral de grans dimensions (0,90x1,65m) d'una fulla oscil·lobatent, alineat a façana i amb formació de banquetja fixe en l'interior  
- finestra lateral de petit format (0,40x1,20m) d'una fulla batent i enretrada del pla de façana



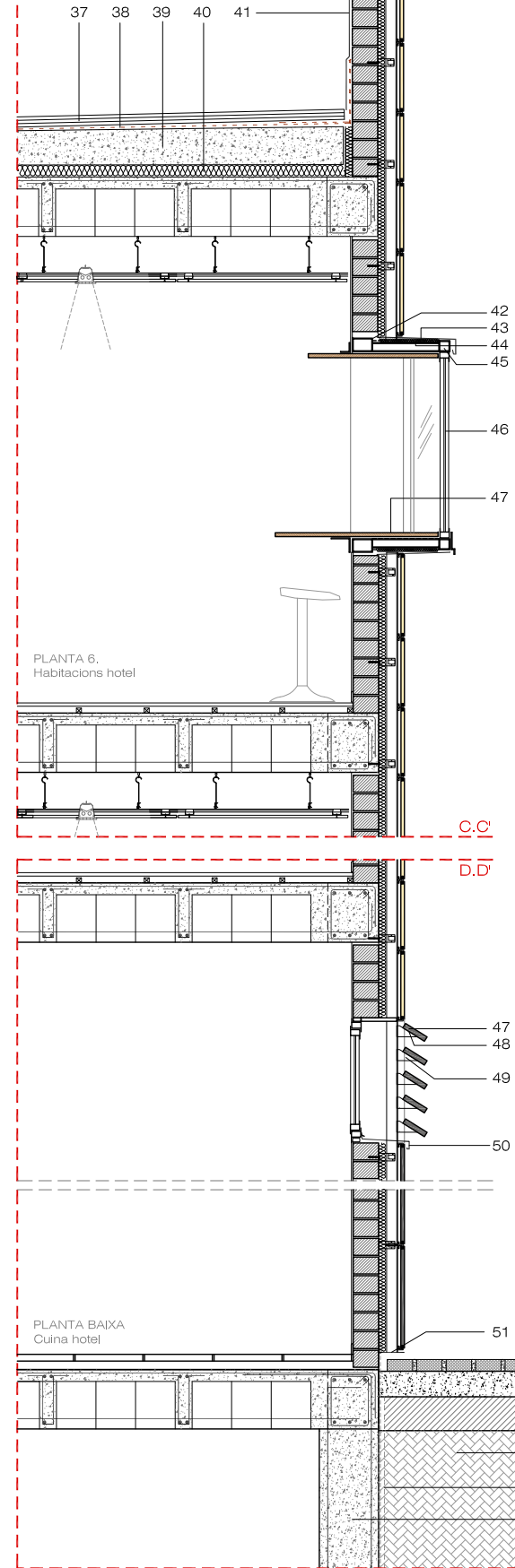
- 1.- TANCAMENT DE MAÓ CERÀMIC 15cm
- 2.- AÏLLAMENT TÈRMIC: POLIURETÀ PROJECTAT
- 3.- MUNTAT VERTICAL ALUMINI
- 4.- ANCLATGE A PARAMENT VERTICAL
- 5.- PEÇA GRANET BLANC 40x80cm
- 6.- TACO ANCLATGE PER A SUBJECCIÓ REMAT
- 7.- REMAT XAPA PLEGADA D'ACER GALVANITZAT AMB DOBLE GOTERÓ
- 8.- RODÓ ACER INOXIDABLE PER A PASSAMÀ
- 9.- FORJAT RETICULAR CANTELL 30+5
- 10.- CAPA DE FORMACIÓ DE PENDENTS AMB FORMIGÓ CELULAR + CAPA DE COMPRESSIÓ
- 11.- LÀMINA ASFÀLTICA BITUMINOSA POLIMÈRICA
- 12.- CAPA SEPARADORA GEOTÈXTIL, antiadherent i antipunxonament.
- 13.- AÏLLAMENT TÈRMIC: POLIESTIRÈ EXTRUÏT 5cm (XPS)
- 14.- SUPORT D'ALÇADA REGULABLE PER A SUBJECCIÓ PAVIMENT FLOTANT
- 15.- PAVIMENT EXTERIOR GRANET 60x60cm
- 16.- DINTELL DE XAPA ACER GALVANITZAT
- 17.- CONJUNT FUSTERIA FINESTRA PRACTICABLE 120x45cm + FINESTRA OSCIL·LOBATENT 175x85cm, VIDRE CLIMALIT 4+6+4 I FUSTERIA D'ALUMINI
- 18.- TRENCA AIGÜES PEDRA ARTIFICIAL
- 19.- FALS SOSTRE CONTINUU DE DOBLE PLACA DE GUIX LAMINAT. PERFILERIA D'ACER GALVANITZAT PENJADA DEL SOTRE MITJANÇANT AMORTIGUADORS DE CAUTXÚ
- 20.- ENGUINAT I PINTAT
- 21.- SÒCOL DE FUSTA PERIMETRAL
- 22.- PAVIMENT INTERIOR DE TARIMA DE FUSTA
- 23.- RASTRELLS COL·LOCACIÓ PARQUET
- 24.- CONDUCTE RETORN CLIMA
- 25.- LÀMINA IMPERMEABLE
- 26.- PERSIANA ENROLLABLE TÈXTIL VINÍLICA
- 27.- CONJUNT 4 FINESTRALS OSCIL·LOBATENTS DE 2,45 m D'ALÇADA, VIDRE CLIMALIT 4+6+4 I FUSTERIA D'ALUMINI
- 28.- MALLA DE FIBRA DE VIDRE ADHERIDA AMB ADHESIU POLIMÈRIC (DARRERA PLACA) Per seguretat i ruptura.
- 29.- FALS SOSTRE CONTINUU DE DOBLE PLACA DE GUIX LAMINAT 15mm. MATERIAL ABSORVENT ACÚSTIC SOBRE LES PLAQUES 50mm. PERFILERIA D'ACER GALVANITZAT PENJADA DEL SOTRE MITJANÇANT AMORTIGUADORS DE CAUTXÚ
- 30.- TUB D'ACER 120x80mm PER A DINTELL (CONTINUU EN TOT EL VANO)
- 31.- XAPA D'ALUMINI 0,7mm gruix
- 32.- TAULER DM 4mm PER A FORMACIÓ BANC INTERIOR
- 33.- XAPA PLEGADA D'ALUMINI ANODITZAT 0,7mm gruix
- 34.- PERFIL PER A SUBJECCIÓ TIPUS HOTPINT



### COBERTA PLANA TRANSITABLE INVERTIDA AMB PAVIMENT FLOTANT

El paviment de les terrasses públiques, de lloses de granet, prolonga conceptualment la pell pedra de l'edifici. La junta oberta entre lloses permet que l'aigua s'evacui sota d'elles.  
El paviment elevat en les terrasses es transforma en paviment tèrmic en l'interior

### COBERTA PLANA TRANSITABLE CONVENCIONAL



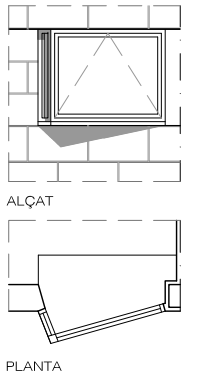
### FAÇANA NORD\_e:1/20

Els sortits de les finestres de les habitacions orientades a nord ha de tractar-se amb un material lleuger que pugui absorbir les deformacions i les tensions ocasionades de ser volat respecte l'estructura principal. El zinc, que també s'utilitza a les cobertes baixes, és el revestiment lleuger escollit.

Es forma una subestructura de tubulars metàl·lics que sustentará la finestra i funcionarà alhora de premarc. Aquest subestructura estarà soldada a uns dintel·les metàl·lics que passen de pilar a pilar, tal i com succeeix a la façana sud-oest.

La façana de planta baixa, de pedra calissa de Sant Viçens, té lames de pedra del mateix material, que discorren per davant de les obertures de la zona tècnica de l'hotel

En la part inferior es necessari col·locar un perfil metàl·lic en forma d'esquadra, perforat fixe a la paret vertical, per protegir els diferents elements que constitueixen la façana ventilada a la intemperie i permetre l'evacuació de l'aigua



- 37.- GRUIXOS CERÀMICS: RASILLA RÚSTICA + RASILLA FINA
- 38.- LÀMINA ASFÀLTICA BITUMINOSA POLIMÈRICA
- 39.- CAPA DE FORMACIÓ DE PENDENTS AMB FORMIGÓ CELULAR + CAPA DE COMPRESSIÓ
- 40.- AÏLLAMENT TÈRMIC: POLIESTIRÈ EXTRUÏT 5cm (XPS)
- 41.- REMAT XAPA PLEGADA D'ACER GALVANITZAT (FUNCIÓ MIMBEL·L)
- 42.- TUB D'ACER 120x80mm PER A DINTELL (CONTINUU EN TOT EL VANO)
- 43.- XAPA DE ZINC PER A FORMACIÓ REMAT SUPERIOR AMB GOTERÓ
- 44.- AÏLLAMENT TÈRMIC: POLIURETÀ PROJECTAT
- 45.- SUBSTRUCTURA DE TUBS D'ACER 80x80mm SUBJECTES A DINTELL METAL·LIC
- 46.- VIDRE CLIMALIT
- 47.- TAULER DM 4mm PER A FORMACIÓ LLEIXA SUPERIOR I TAULELL INFERIOR (COLLAT PERFERIL·LIA METAL·LICA)
- 48.- LAMES DE PEDRA CALISA DE ST. VICENÇS
- 49.- SUPORT ACER INOXIDABLE PER SUBJECTAR LES LAMES
- 49.- SUPORT D'UNIÓ DEL BRISE SOLEIL, CON EL MUNTANT D'ACER INOXIDABLE
- 50.- TRENCA AIGÜES DE XAPA D'ALUMINI
- 51.- PERFIL "L"
- 52.- LLAMBORDES DE FORMIGÓ VORERA
- 53.- CAPA BASE DE MORTER 15cm
- 54.- SUBBASE DE GRAVES 20CM
- 55.- TERRENY NATURAL
- 56.- CAPES IMPERMEABILITZACIÓ MUR
- 57.- MUR DE CONTENCIÓ DE FORMIGÓ ARMAT 35cm

