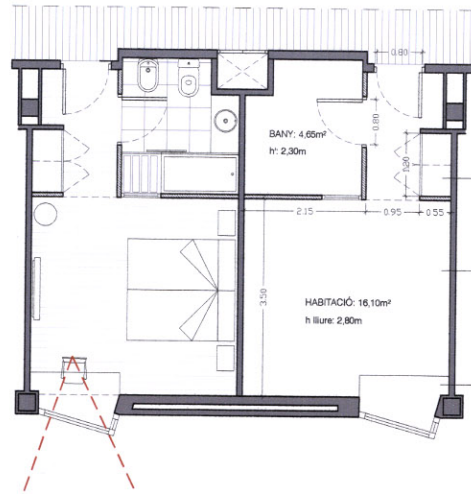


Tarja fixe de vidre laminat translàcid 4+4mm que permeti entrada de llum fins al bany

Les habitacions orientades a sud tenen vistes en picat cap a la platja del barri i vistes litorànies de tota la ciutat i el mar. Una banqueta fixa "tipus sofa" s'adossa al ple de façana i s'incorpora un conjunt de finestra especial que permeti disfrutar assegut de les vistes i de la orientació. Un lloc ideal per treballar amb el portàtil o on simplement relaxar-se.



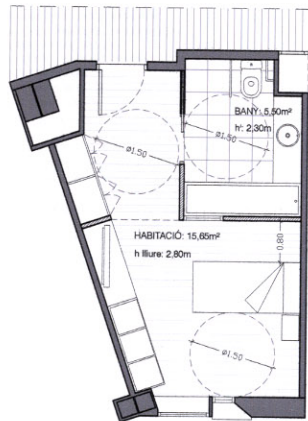
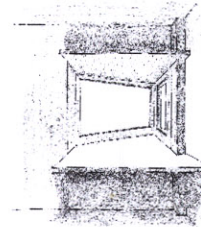
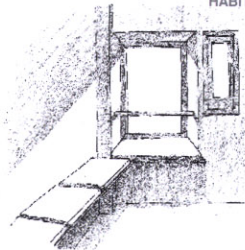
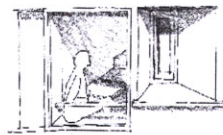
L'espai d'emmagatzematge no és molt ample ja que les estades per negocis o turisme cultural són relativament curtes

Per garantir sensació d'amplicitat, els aparells audiovisuals són del tipus plafó de parat

L'ubicació d'una taula de treball i una llesta superior adossada al ple de la façana augmenta la profunditat d'aquesta per tal d'impedir una visió massa acurada de l'entorn immediat a l'edifici i, en canvi, emfatitzar les vistes litorànies de fons. Diagonal que tenen aquestes habitacions.

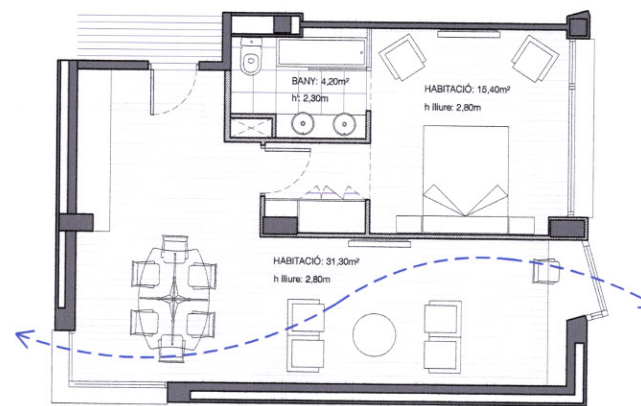
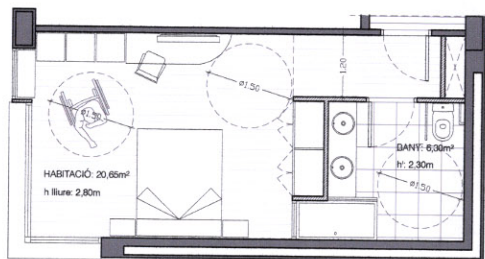
HABITACIONS DOBLES ORIENTADES A SUD: 20,75m² (16,10+4,65)

HABITACIONS DOBLES ORIENTADES A NORD: 20,75m² (16,10+4,65)



HABITACIONS ADAPTADES DOBLE: 26,95m² (20,65+6,30)
INDIVIDUAL: 21,15m² (15,65+5,50)

Shan trobà el projecte habitacions adaptades, tant individuals com dobles, amb un total de 3 habitacions individuals i 5 de dobles. Les dobles adaptades són un tipus habitació suite, que està situada a l'line del braç de l'hotel on hi ha menys habitacions. És una posició privilegiada i tranquil·la, ideal per a una suite habitada.



SUITE DE LUXE: 50,90m² (31,30+19,60+4,20)

La suite de luxe, situada en un dels llocs més privilegiats de la planta tipus, disposa de tres bandes que són plànol i per tant, es gaudeix de assoliment òptim: varietat de vistes i ventilació creuada.

DISTRIBUCIÓ HABITACIONS

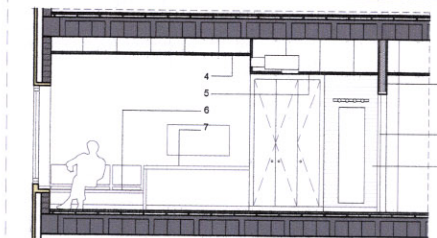


La distribució d'habitacions intenta garantir la màxima flexibilitat. Les superfícies de les habitacions són aproximadament igual per tal de poder gestionar-se com habitacions individuals o dobles en funció de la demanda.

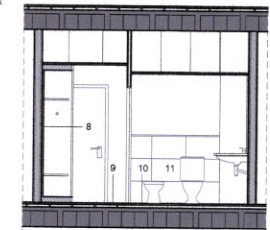
P. PRIMERA	: 12 habitacions
P. SEGONA	: 28 habitacions
P. TERCERA	: 28 habitacions
P. QUARTA	: 28 habitacions
P. CINQUENA	: 28 habitacions
P. SISENA	: 12 habitacions

TOTAL HABITACIONS: 136 habitacions (entre les que trobem 101 habitacions dobles i 35 individuals)

DETALLS CONSTRUCTIUS E.1/50



SECCIÓ A-A



SECCIÓ B-B

El mòdul de habitació és el d'un hotel urbà destinat a estades de turisme cultural i de negocis: hostes amb poc equipatge, zona de taula de treball a l'habitació...

LLEGENDA:

- 1- Enxà doble de pladur amb aïllament acústic e:15cm
- 2- Porta de fusta massissa 1 fulla batent e:80cm
- 3- Revestiment vertical taulell fusta contraxapaçada d'alta densitat tipus POLUREY
- 4- Cel ras fixe cartró guix + pintat
- 5- Cel ras registrable cartró guix + pintat
- 6- Banc baix h:42cm, dimensions segons plànol, elaborat amb taulells DM 5mm
- 7- Taulell fix h:80cm elaborat amb taulells DM 5mm
- 8- Armari de calaix de taulells DM 2mm, amb viesegres de cazoleta
- 9- Paviment interior parquet fosc color fosc
- 10- Paviment interior de gres antilluminat 40x40cm color marro mate
- 11- Enrajolat de marbre color clar 40x60cm