



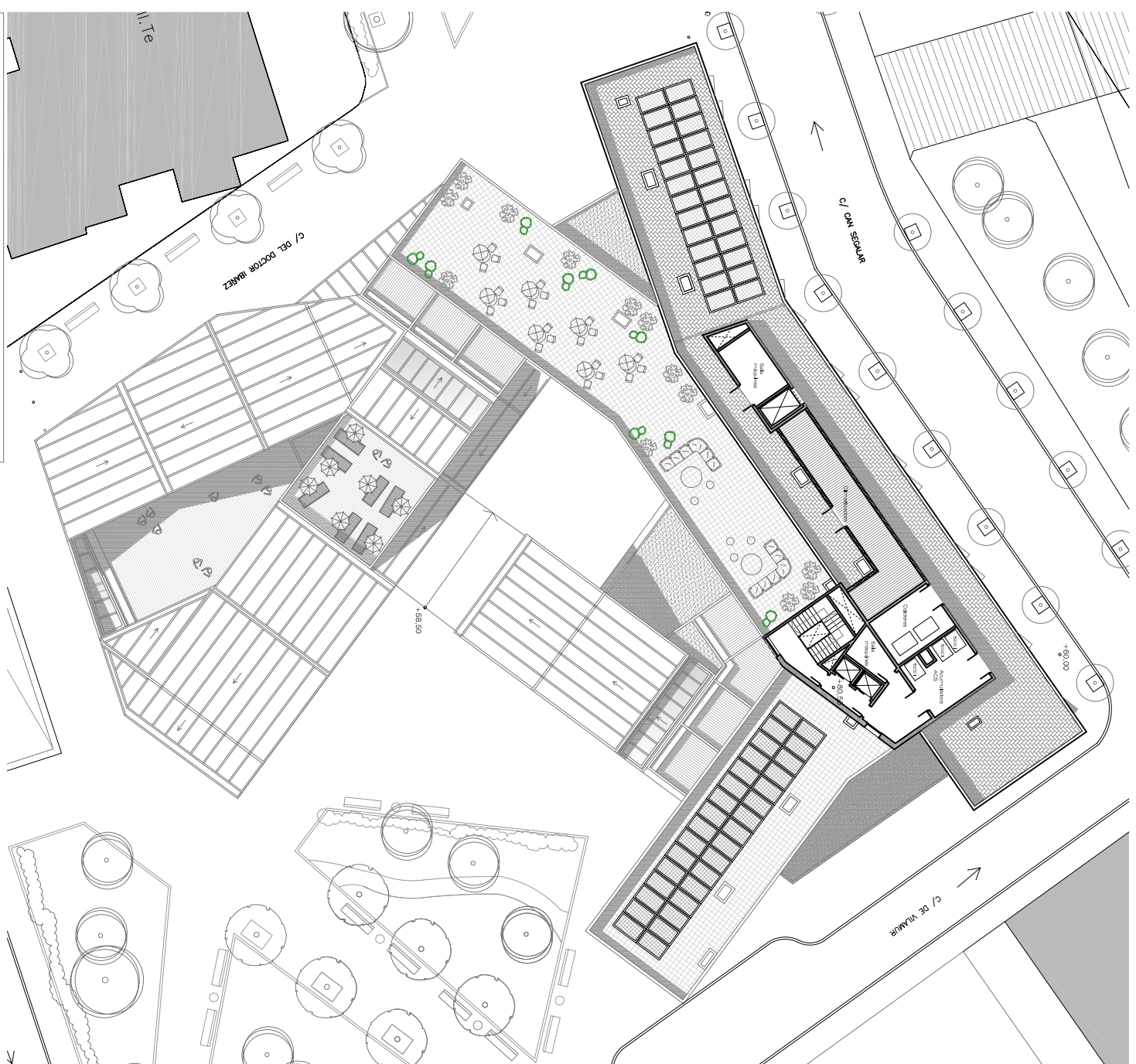
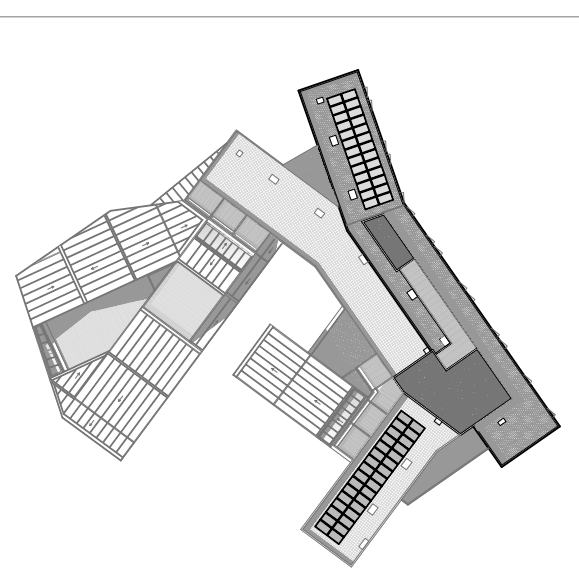
ZONIFICACIÓ I QUADRE DE SUPERFÍCIES

SUPERFÍCIE CONSTRUÏDA: 528,30 m²

SUPERFÍCIE ÚTL:

Habitacions	: 234,30m²
Habitacions d'oficis amb des. Rec. 21,30m² x 11hab.	: 52,30m²
Habitació suite nord	
Espais comuns	: 105,10m²
Passadís	: 39,50m²
Núcl. principal amb 2 ascensors	: 37,60m²
Núcl. tècnic amb muntamques i servei de ploma	: 263,65m² + 179,50m²
Terrassa	

P. SISENA



QUADRE DE SUPERFÍCIES

SUPERFÍCIE CONSTRUÏDA: 180,20 m²

SUPERFÍCIE ÚTL:

Sala acumuladors	: 20,20m²
Sala cadenes	: 18,70m²
Espai d'arranjadors	: 27,80m²
Núcl. principal amb 2 ascensors	: 54,00m²
Núcl. de muntamques i sala tècnica	: 17,20m²
Superfície pel·lucet soler	: 140m²

Les finalitats de l'hotel es concorden principalment a la coberta de la planta plana, on es col·loquen totes les màquines i laboros sense excepcions. La necessitat d'una enorme finalitat de coberta d'energia solar per a la coberta, en la generació d'energia calenta ambiental i la solució per a l'hotel fa que una de les cobertes de planta plana disposi també de plabans solers. Per començar, l'obra coberta d'energia plana es una àmplia terrassa pública per als hostes.

P. COBERTA



ESCALA: 1/200