

SITUACIÓ

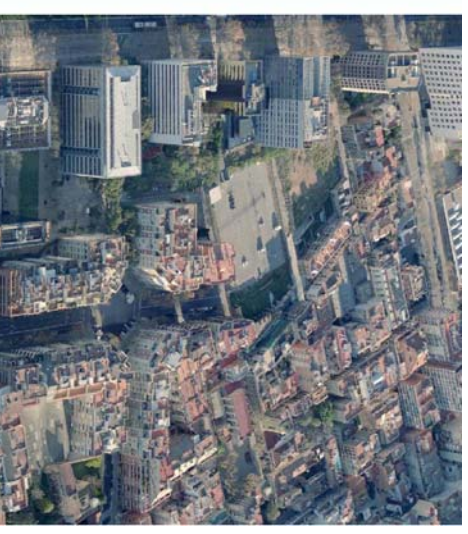
Barr de Les Cortes, BARCELONA

- Solar residencial envoltat per:
- Provingutal, C. Vilmar
 - Doctor Ibañez
 - 2 carrers que formen un angle aproximant de 90° que encara no estan com a llum urbanitzat

Famillament urbànic: edifici

Paràmetres urbanístics proposats:

- Superfície del solar: 2.900m²
- Ocupació màxima variable segons nivells
- P.B.: 1.500m²
- P1+: 1.600m²
- Planes 2 a 6: 1.300m²
- Edificables en total: 6.500m²
- Aprofitat màxim: 95%



EMPLACAMENT_01/1000

LIMITS NORD:

El solar es situa en la travessia entre el edifici urbà de caracter antic de les Cortes i la urbanització de l'edifici Doctor Ibañez. Com a edifici aïllat aïllat comencem amb zones immèdies polèmiques de volums quadrats. Entre aquestes edifica, l'hotel Hilton de PB+1, és el que es situa més aprop de la parcel·la.



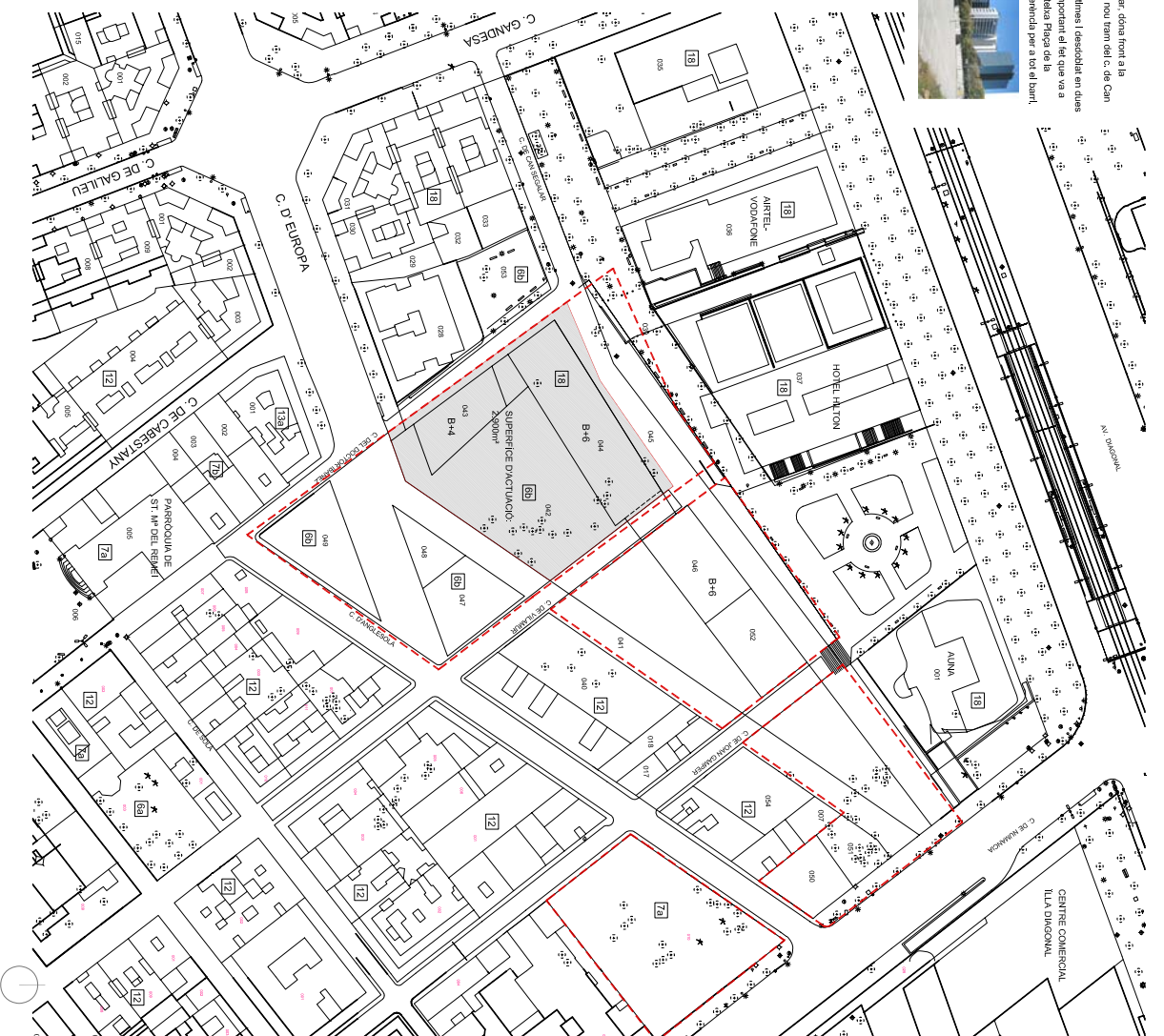
LIMITS MORT-OEST I SUD-OEST:

Una altra de les mateixes dimensions, encara per completar, dita front a la parcel·la en la cantonada del c. del Doctor Ibañez amb el nou tram del c. de Can Sagalés.

El c. del Doctor Ibañez és un carrer estret, sense voreres optimitzats i caracteritzat en dues direccions a causa del final antic del c. Europa. És molt important el fet que va a desembocar cap al centre del carrer de les Cortes, a la mateixa Plaça de la Concordia on la trama de l'edifici redevi un punt de referència per a tot el carrer.

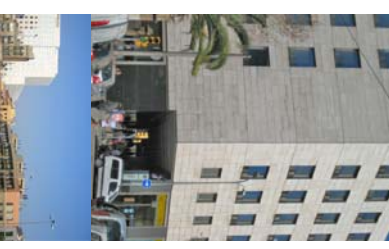
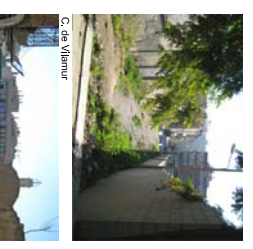


Entrada al carrer de les Cortes, anomenat S-O



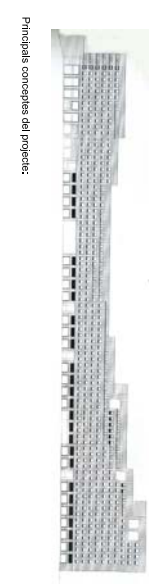
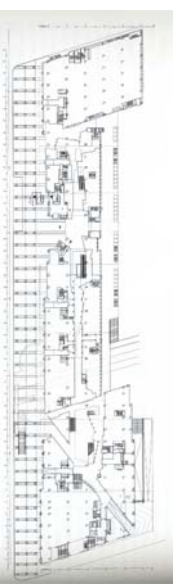
LIMITS SUD-EST:

El c. Anglada genera un edifici típicament recongut del carrer de les Cortes que arriba fins a l'avinguda de Sants. El límit entre les parcel·les de c. Anglada amb el carrer de l'illa Diagonal, impedeixen que el recongut comercial del edifici fins que finalment desemboca a la vorera de la av. Diagonal. El carrer Numancia i l'avinguda de les Cortes són de més importància per accedir fins a l'illa del solar.



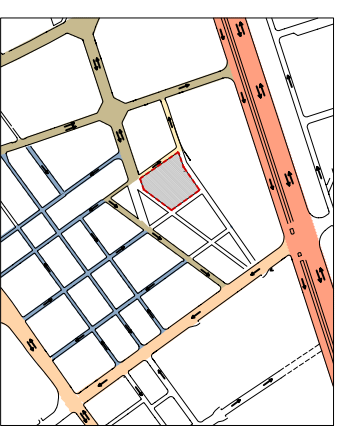
El c. Anglada genera un edifici típicament recongut del carrer de les Cortes que arriba fins a l'avinguda de Sants.

REFERÈNCIA: L'ILLA DIAGONAL. Rafael Moneo i Manuel de Sola Morales (1.986-1.993)



Principals conceptes del projecte:

1. CONTINUITAT DEL PRIMERETRE: 350 metres de façanes sobre l'Av. Diagonal i superfície equivalent a 5 tipus de rectangle
2. REMARCAR L'IMPORTÀNCIA DE L'AV. DIAGONAL: Continuat de la topografia de l'ax. Diagonal i l'interior del edifici per evitar problemes d'accessibilitat
3. Màxima ACOMULACIÓ EDIFICABILITAT CANTONADA NUMANCIADIAGONAL
4. CONTINUITAT DELS CARRERS: Lligant entre barris
5. CONTINUITAT DELS PAVIMENTS INTERIORS FINA A TÈSPAL PÚBLIC EXTERIOR: Relació amb la ciutat
6. SENSACIÓ DE SUSPENSIO DE L'EDIFICI: Treballar de façanes de treball a excepció del solar comercial tractat amb gràfic negre.



VITALITAT RODADA, PLETONAL.

L'avinguda Diagonal es una important via de comunicació, sentint principalment a la ciutat que actua com una veritable autopista urbana. Les boques del transport públic: metro, tramvia i bus, es salben aquí.

En independència d'ora en davant, a la parcel·la sempre s'hi accedeix des del carrer Europa (en veritat).

La trama de carrers pedestrianals del carrer de les Cortes s'anirà amb la parcel·la.



ESPALS PÚBLICS.

La trama densa de les Cortes ofereix, poc espais lliures públics però cal destacar la plaça de la Concordia, centre neuràlgic del carrer i punt de referència gràcies al campament de l'edifici de Sols, Mir del Renaixement.

Es espais públics de l'ax. Diagonal són més nombrosos però de qualitat baixa.