

PROTECCIÓN CONTRA INCENDIOS

△	LUMINARIA DE EMERGENCIA EN TECHO	
△	LUMINARIA DE EMERGENCIA Y SEÑALIZACIÓN EN TECHO	
●	EXTINTOR DE CO ₂	□
∞	EXTINTOR DE POLVO POLIVALENTE	□
●	DETECTOR CO ₂	*
●	DETECTOR ÓPTICO DE HUMO	□
●	DETECTOR DE GAS	□
●	DETECTOR TERMOVELOCIMÉTRICO	□
□	CENTRAL DE ALARMAS DE INCENDIO	□

CRITERIOS DE DISEÑO

- DIMENSIONADO DE LAS SALIDAS
En función de la ocupación de los espacios, con apertura de las puertas siempre en la dirección de la evacuación y señalizando las salidas.

- PLANOS DE EVACUACIÓN
Con los recorridos en caso de incendio claramente visibles en los distintos espacios.

- MANGUERAS DE INCENDIOS
Será una instalación independiente del resto de la red de fontanería.

- BIES
25mm señalizadas y acompañadas de un pulsador de alarma y la iluminación de emergencia necesaria a una distancia máxima de 25 metros, teniendo en cuenta que los últimos 5m corresponden al chorro de agua en línea recta.

- EXTINGUIDORES tipos 21A-113B
Colocados a una distancia superior a 15m desde cualquier punto de evacuación situado en el sentido de la evacuación. Extinguidores de CO₂ en los espacios con elementos eléctricos importantes.

- RECORRIDOS DE EVACUACIÓN
No superiores a 25 metros desde cualquier origen de evacuación. En caso de ser un espacio diáfano el recorrido aumenta a 50 metros.

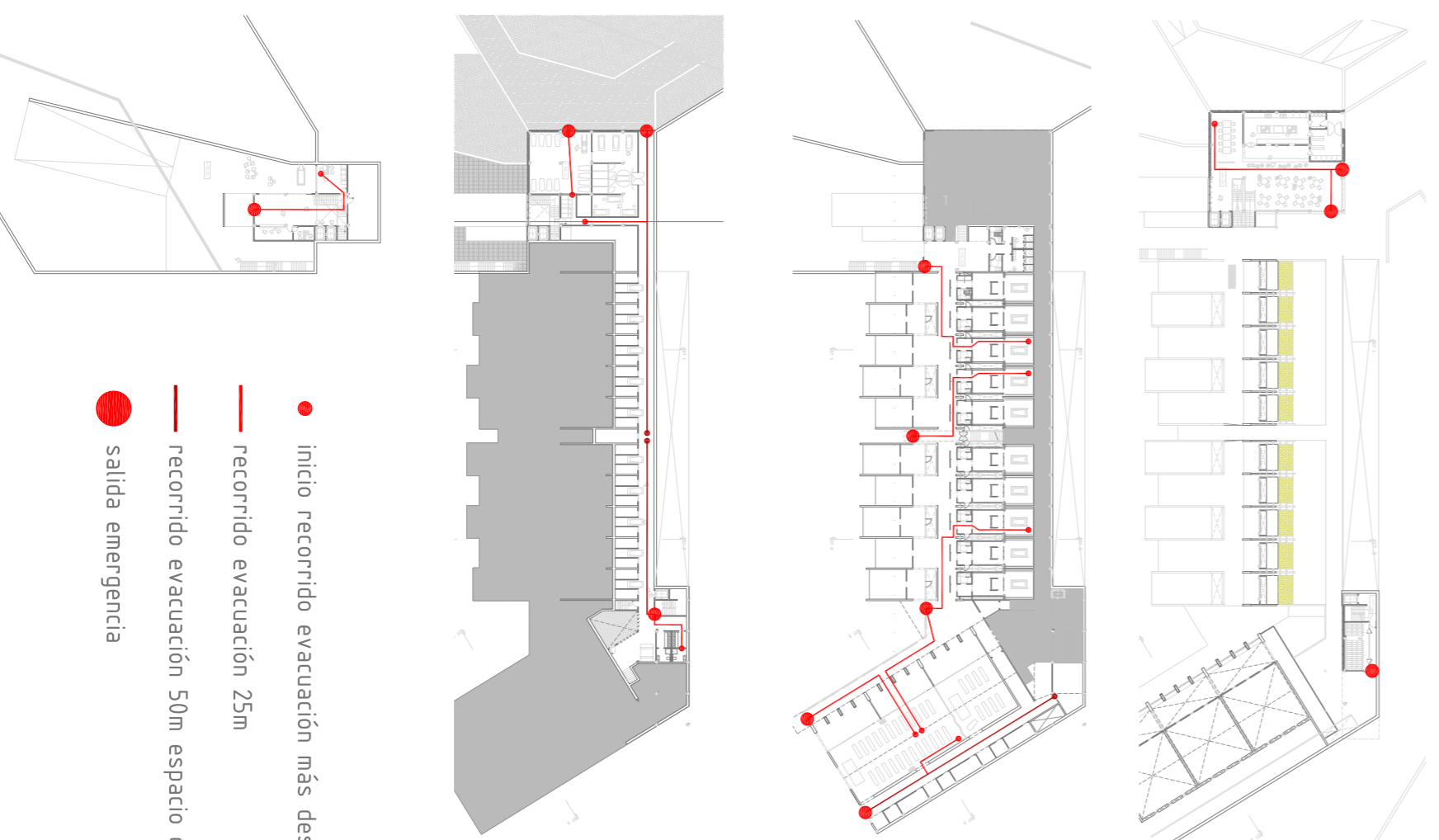
- DETECTORES DE CO
El apartamiento estará dotado de un sistema de detección de monóxido de carbono, el funcionamiento del cual no permitirá que la concentración de CO supere los valores límite. Se colocarán cubriendo cada uno una superficie de 300m².

- ILUMINACIÓN DE EMERGENCIA
Se situará en todos los recorridos de evacuación garantizando una iluminación mínima de 1lx a nivel de suelo y de 5lx donde se dispongan los equipos de protección y cuadros eléctricos.

- SECTORIZACIÓN
Todos los elementos separadores de los distintos sectores de incendio cumplen con la resistencia i estabilidad exigida a la norma.

- CENTRAL DE ALARMA
Ubicación de centrales de alarma de detección de incendio y de CO₂ en local de control de apartamiento (por su uso en el tiempo)

- SEÑALIZACIÓN



- inicio recorrido evacuación más desfavorable
- recorrido evacuación 25m
- recorrido evacuación 50m espacio diáfano
- salida emergencia

