

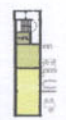


Ortografía situacion en Montjuic

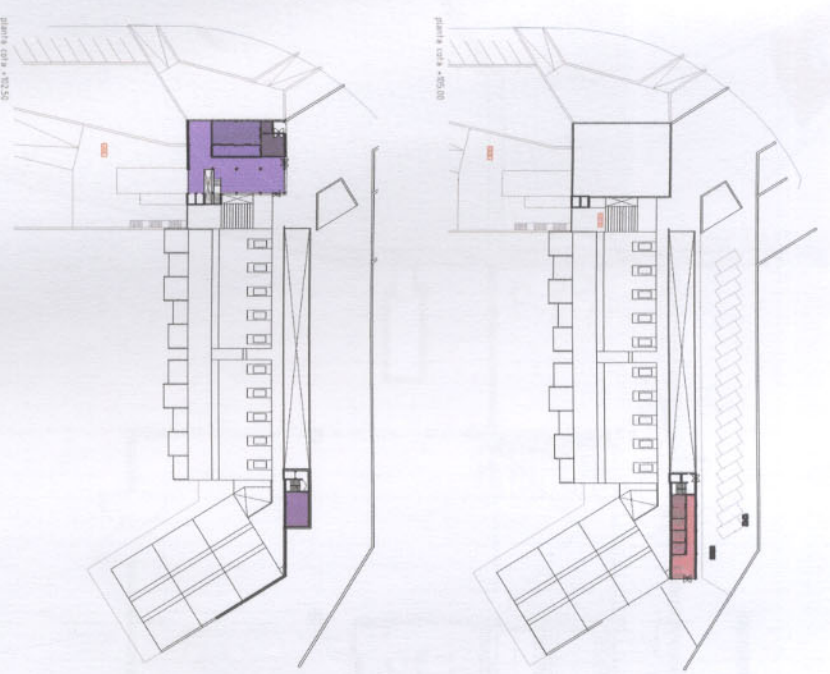


Planta situacion

E: 1 / 1000

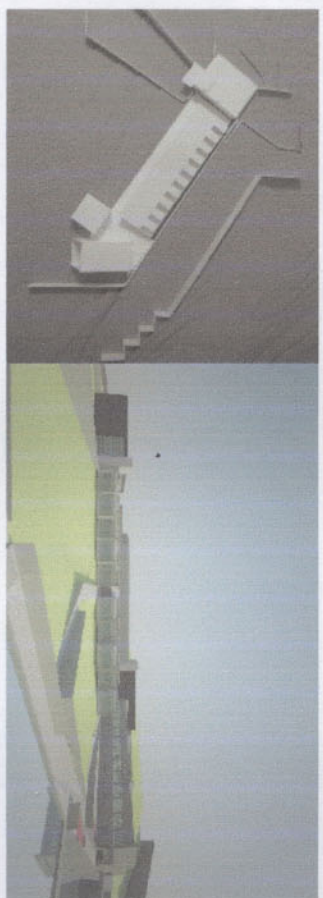


- PRESENCIA 50m²
- GERENCIA 25m²
- ASEOS 7m²
- SALA DE ESPERA 50m²
- SALAS DE CONTRATACION 23m²
- ASEGURADORAS 15m²



planta cota +02.50

- CAFETERIA 170m²
- BARRA 25m²
- COCINA 47m²
- ALMACEN 22m²
- CUARTO DE BASURAS 6m²
- ARCHIVO 35m²



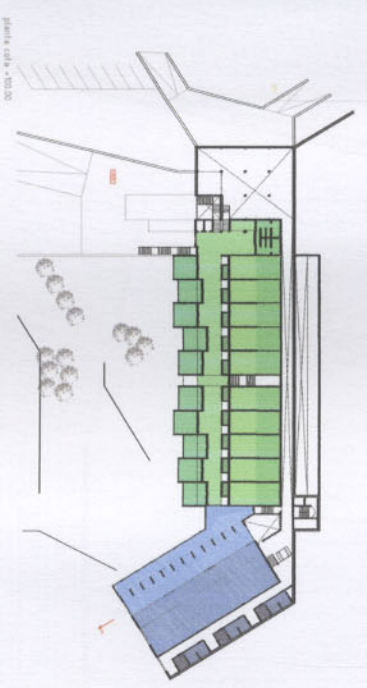
EN ESTAS DOS IMÁGENES PODRÍAMOS COMPARAR LOS DOS RECORRIDOS PRINCIPALES DEL EDIFICIO. EN LA IMAGEN SUPERIOR EL PASO DE SERVICIO QUE SE ENCUENTRA ADOSADO AL NORO, Y EN LA SEGUNDA IMAGEN EL GRAN CORREDOR, QUE RECIBE ILUMINACIÓN A TRAVÉS DE LOS DIFERENTES PATIOS QUE PROVOCAN UNA ILUMINACIÓN CON UN CLARO RITMO.



EN ESTOS ESPACIOS SE PUEDE OBSERVAR LA RELACIÓN A LUO LABIO DEL E.E. TRANSVERSAL, QUE ATRAVIESA EL CORREDOR.

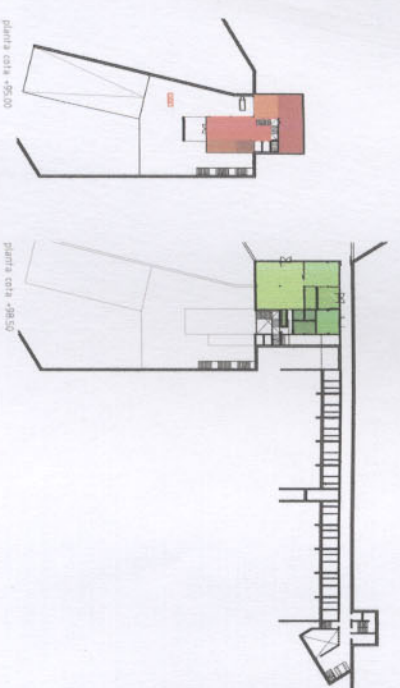
SE ESTABLECE UN GRADIENTE ENTRE LA SALA INTERIOR, SIEMPRE PROTEGIDA, Y UNA ZERRAJUJA INCORPORADO DE EXPOSICIÓN, TANTO A NIVEL LUMINICO COMO A NIVEL SONORO.

LA TRANSVERSALIDAD COMO VINCULO ENTRE UN ESPACIO DE AUTOPROTECCIÓN UN ESPACIO DE RELACIÓN SE GENERAN ESPACIOS INTERESTESIALES QUE JUEGAN EL PAPEL DE DORTAR DE LUZ AL GRAN CORREDOR DE DISTRIBUCIÓN.



planta cota +00.00

- TANATORIAS 285m²
- SALA VISITA D'PUNTO 240m²
- ASEOS TAMPOSALAS 46m²
- VESTIBULO GENERAL 284m²
- SALAS DE DESCANSO 235m²
- LAVABOS 35m²
- VESTIBULO CAPILLAS 241m²
- ORATORIOS MULTICOMPSONIALES 255m²
- SACRISTIAS 40m²
- AUDIO Y VIDEO 20m²



planta cota +05.00

- ALMACEN DE ATAJORES 98m²
- SALA TANATORPAXIA 37m²
- CAMARAS FRIGORIFICAS 35m²
- ACONDICIONAMIENTO DEL MUERTO 25m²
- VESTIBULOS TRABAJADORES 25m²
- CAMARA FLORES 5m²
- VESTIBULO ACCESO 62m²
- RECEPCION 14m²
- JEFE DE SERVICIO 10m²
- DESPACHO DEL MEDICO 23m²
- CAMARA DE INSTALACIONES 5m²