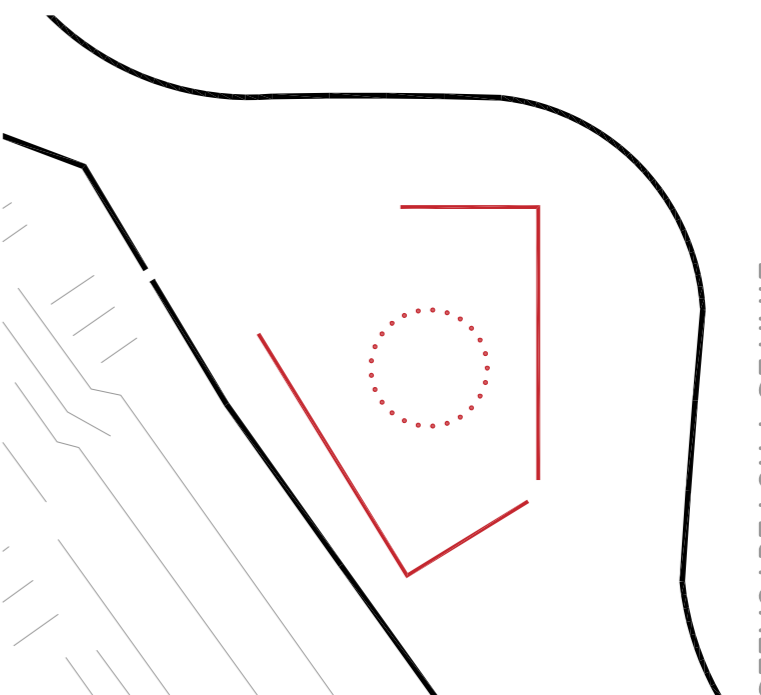




LÍMITES FÍSICOS



LÍMITES PROYECTUALES

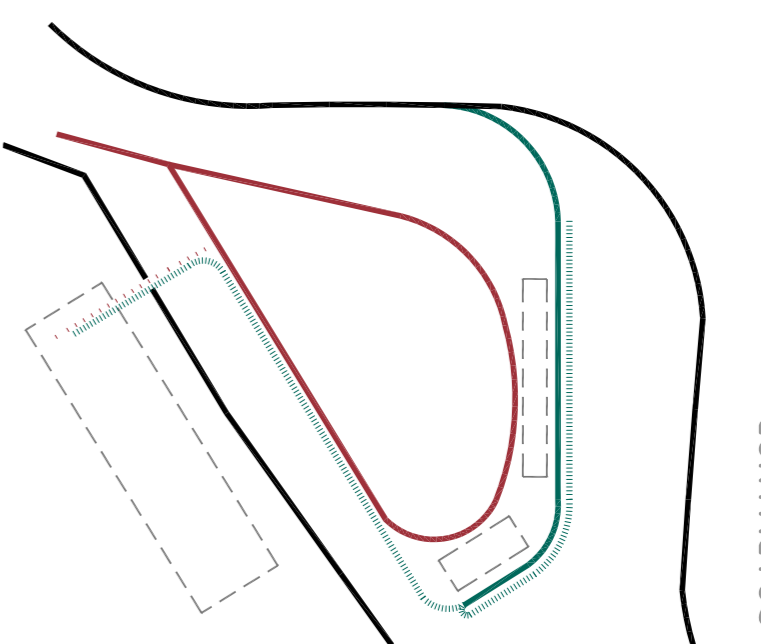
EL SOLAR SE ENCUENTRA CERCADO POR DOS LÍMITES FÍSICOS. POR UN LADO EL PASSEJO DE LA MAGDA Y POR OTRO EL MURO DEL CEMENTERIO SUR OESTE DE MONTJUIC.

EL PROYECTO SE ORGANIZA EN TORNO A ESTAS DOS GEOMETRIAS PRESERVANDO EL ESPACIO INTERIOR. LA ZONA DE ORATORIO SE ORGANIZA EN DIRECCIÓN NORTE-SUR. EN PERPENDICULAR AL MURO DEL CEMENTERIO.



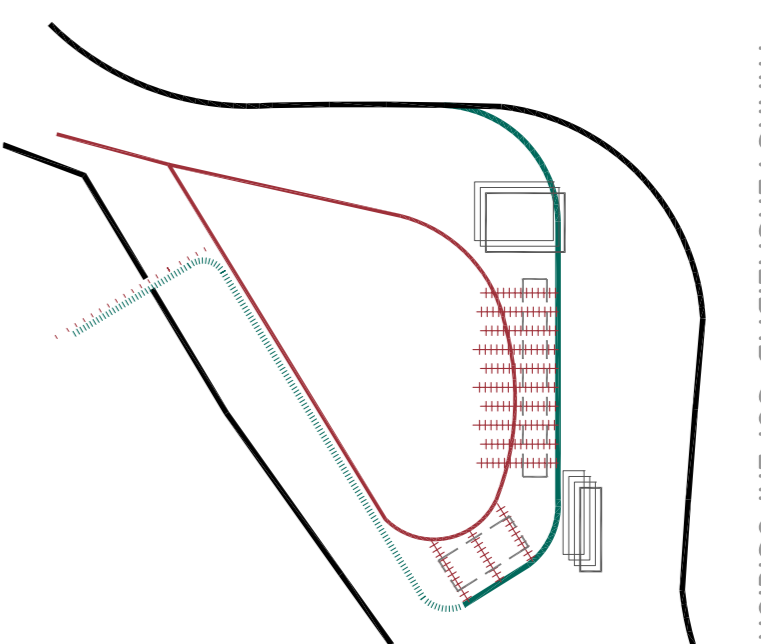
PRINCIPIO - FIN

ESTA DISPOSICION HACE POSIBLE QUE EL RECORRIDO INTERIOR DEL VISITANTE SEA CERRADO, TERMINANDO EN EL MISMO PUNTO DE PARTIDA, DOTANDO AL PROYECTO DE UN SISTEMA DE CIRCULACION SIN REFLEJOS, CONVIRTIÉNDOSE MÁS EN UN TRANSITO POR EL EDIFICIO QUE EN UN SISTEMA DE IDA Y VUELTA.



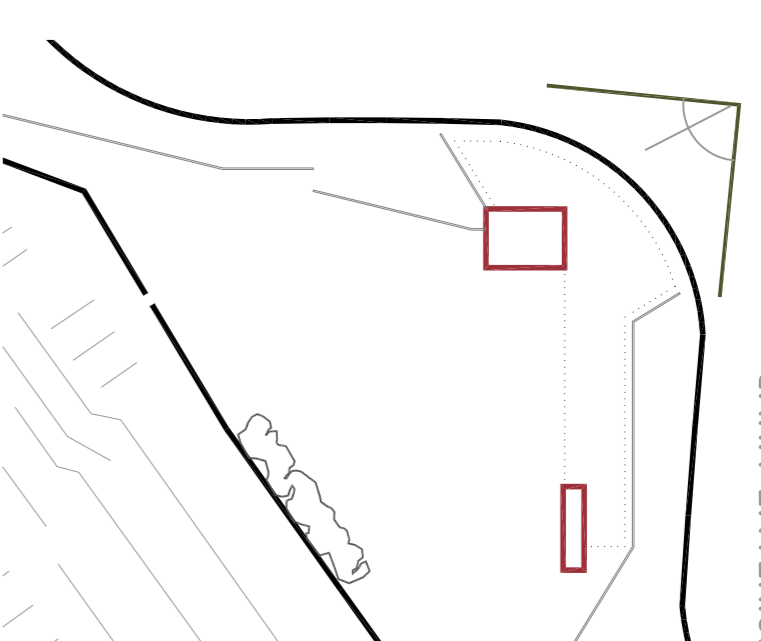
CONTACTOS

LA SUPERPOSICION DEL TRAYECTO DEL DIFUNTO DENTRO DEL PROYECTO NOS MUESTRA UN RECORRIDO ABIERTO, Y PONE DE MANIFIESTO LOS AMBIENTOS EN LOS CUALES SE PRODUCIRA LA RELACION ENTRE DIFUNTO Y VISITANTE.



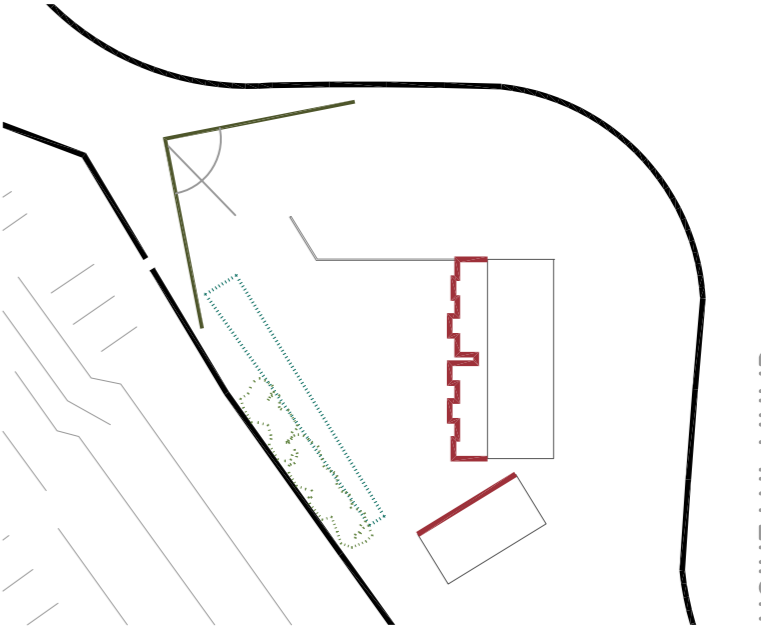
TRANSVERSALIDAD-SUPERPOSICION

LLEGADOS A ESTE PUNTO SE DEFINEN DOS TIPOLOGIAS DE EDIFICACION. LA PRIMERA ES LA QUE PONE EN RELACION LOS DOS RECORRIDOS ANTES MENCIONADOS, Y SE CARACTERIZA POR SU TRANSVERSALIDAD Y UNA DISPOSICION HORIZONTAL. LA SEGUNDA SIRVE DE ENLACE DEL TERRENO DENTRO DEL PROYECTO Y FUNCIONA POR SUPERPOSICION DE FORMA VERTICAL.



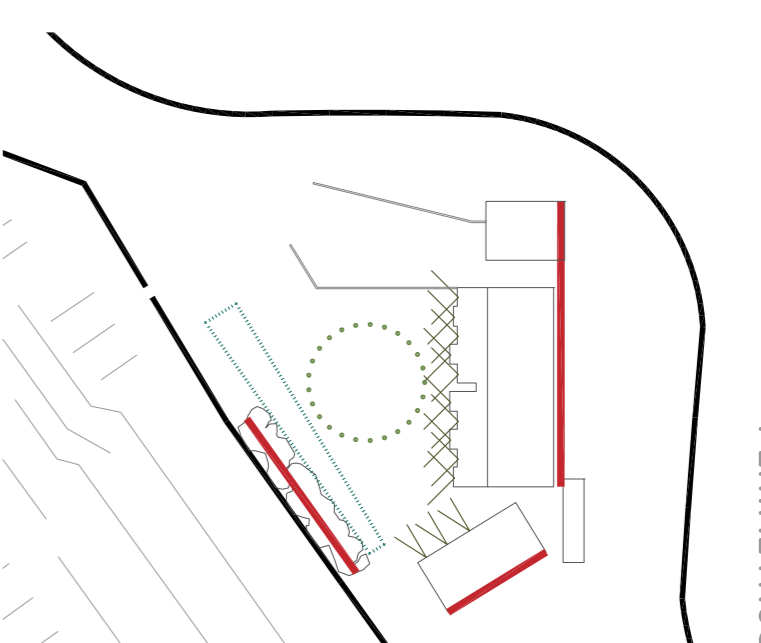
CARA EXTERIOR

DESDE EL EXTERIOR EL PROYECTO SE PERCIBE COMO UN CONTINUO CERCADO, DONDE LOS DOS EDIFICIOS MONOLITICOS EN ALTURA SON LOS PROTAGONISTAS. ESTOS EDIFICIOS DEPENDEN EN MAYOR O MENOR GRADO DE LA RELACION CON EL AVARIO RODADO PARA SU FUNCIONAMIENTO Y SIRVEN TAMBIEN PARA SEPARAR EL MISMO DEL INTERIOR DEL PROYECTO.



CARA INTERIOR

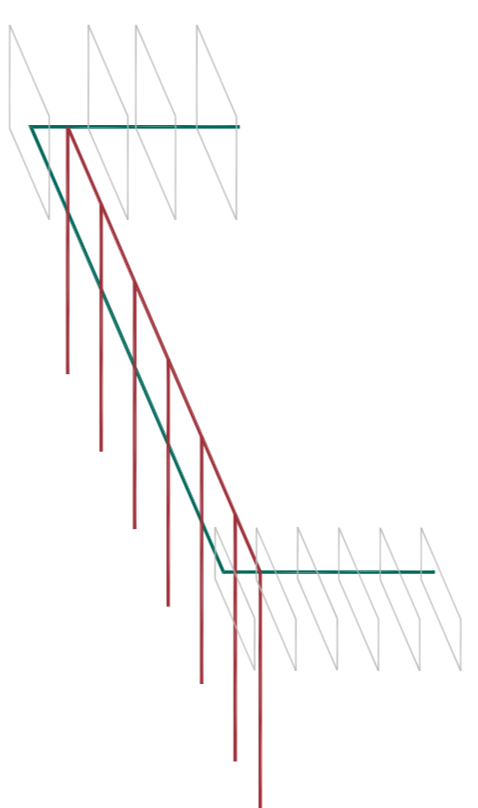
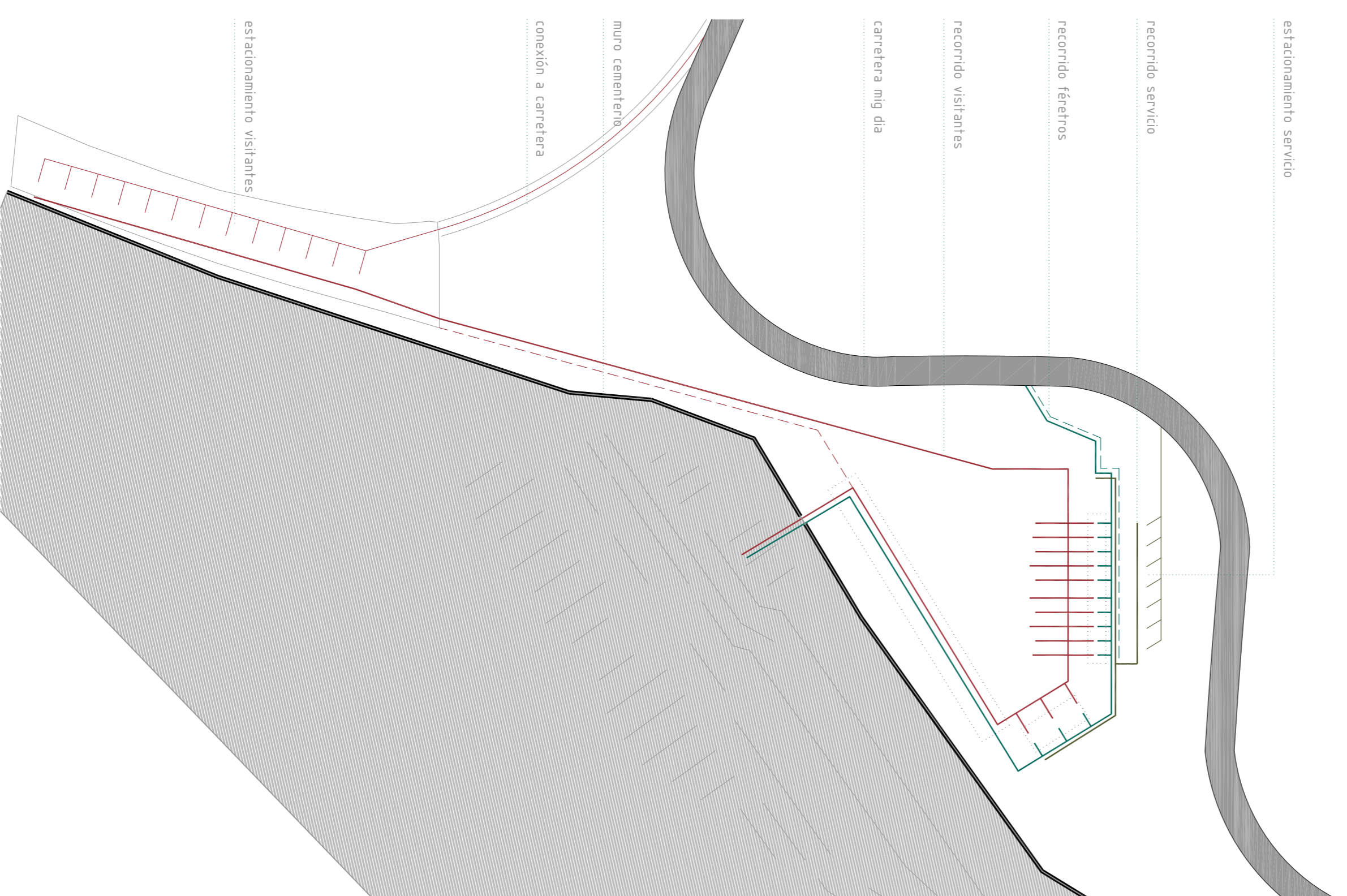
DESDE EL INTERIOR EL PROYECTO DA FAJADA AL ESPACIO LIBRE A TRAVES DE LA EDIFICACION HORIZONTAL Y EL SISTEMA DE MURO Y LANINA DE AGUA.



PERI-METROS

FINALMENTE QUEDA DEFINIDO EL ESQUEMA ORGANIZATIVO DE LA EDIFICACION. REAFIRMÁNDOSE LA DUALIDAD TIPOLOGICA. ESTO SE APERCIBI EN LA DEFINICION DE LOS PERI-METROS DE PROYECTO.

# RECORRIDOS



LOS RECORRIDOS INTERIORES DEL VISITANTE SON TOTALMENTE CERRADOS, INDEPENDIENTES DEL RECORRIDO DEL TRABAJADOR QUE UTILIZA UNA CIRCULACION INTERIOR ADOSSADA A LOS MUROS DE CONTENCIÓN QUE PERMITE QUE AMBAS CIRCULACIONES NO SE CRUCEN EN NINGUN CASO. EL RECORRIDO DEL USUARIO TERMINA EN EL MISMO PUNTO DE PARTIDA, DOTANDO AL PROYECTO DE UN SISTEMA DE CIRCULACION SIN REFLEJOS, CONVIRTIÉNDOSE MÁS EN UN TRÁNSITO POR EL EDIFICIO QUE EN UN SISTEMA DE IDA Y VUELTA. EL RECORRIDO DE SERVIDO EN CAMBIO ES UNA CIRCULACION UNIDIRECCIONAL QUE SE REPITE DURANTE TODA LA JORNADA.

