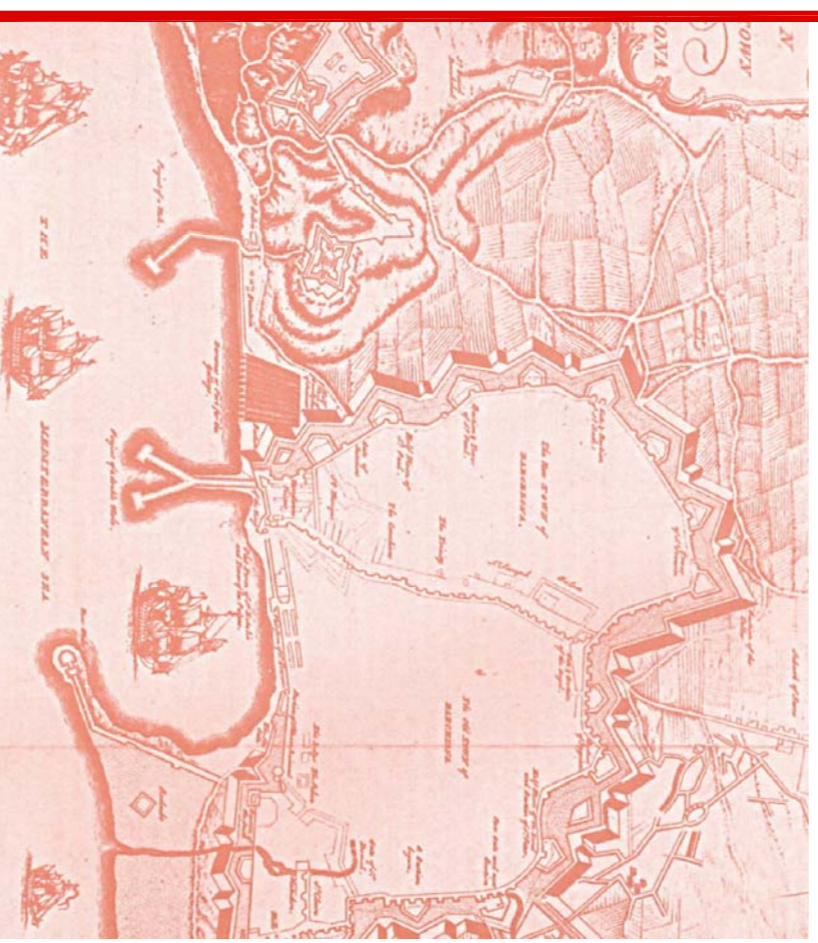




1672

A FINALES DE 1639, EN OCASIÓN DE UN ALZAMIENTO CONTRA FELIPE IV, LA CIUDAD DECIDIÓ CONSTRUIR UN TIPO DE DEFENSA EN LA PARTE SUPERIOR DE LA MONTAÑA DE MONTJUÏC. ESTE PROYECTO SE LLEVO A CABO EN TAN SOLO **30 DÍAS**, POR LA INMINENCIA DE LA LLEGADA DE LAS TROPAS DEL REY. EN EL 1671 LORENZO TOZZI PROYECTO LAS OBRAS DE REFORMA DE LA FORTALEZA, LOS LÍMITES PRIMITIVOS DE LA FORTALEZA QUEDABAN EN UN REDUCTO CENTRAL DE **FORMA CUADRADA**.



1855

A PARTIR DE 1860, AÑO EN QUE SE COMENZÓ LA DEHOLUCIÓN DE LAS MURALLAS DE LA CIUDAD, EMPEZÓ TAMBIÉN LA DECADENCIA MILITAR DEL CASTILLO. EL **ÁREA CASTRENSE** DE LA MONTAÑA SE REDUJO Y EN 1869 TRAS EL DERRIBO DE LA CUADRELLA SE REDUJO TODAVIA MÁS LA ZONA MILITAR.



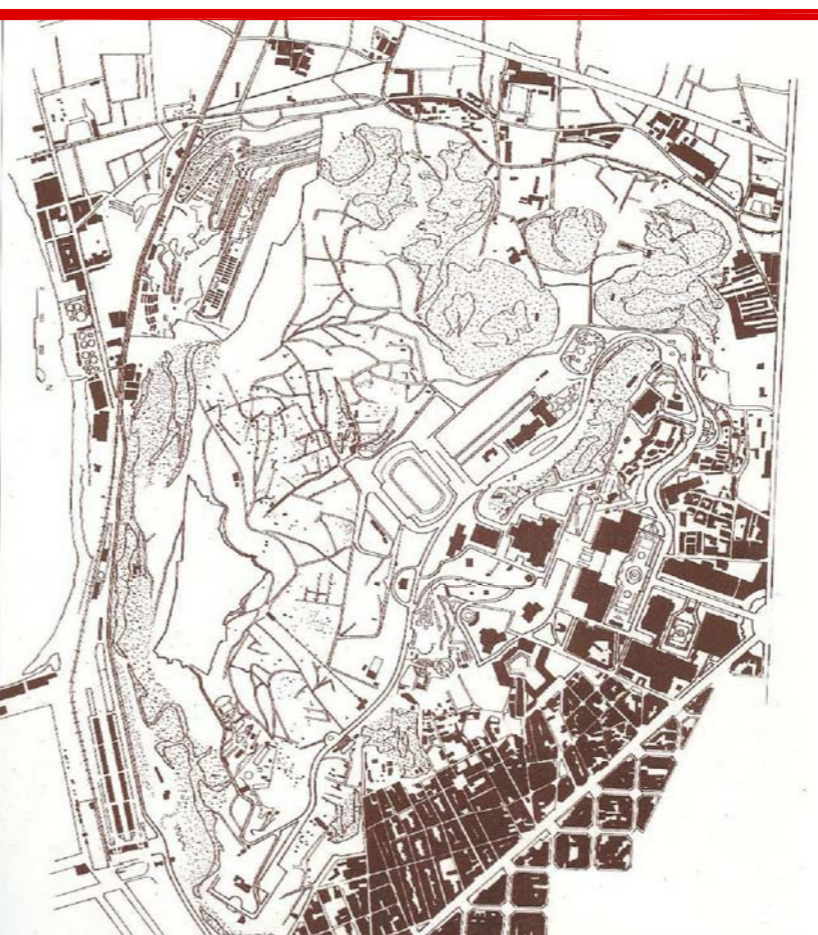
1881

HASTA EL S. XVIII HABÍA DOS PUNTOS A LAS AHERERAS DE BARCELONA DONDE SE AJUSTICABA A LOS CONDENADOS A MUERTE. UNO ERA AL LADO DE LA **"CREU COBERTA"**, CERCA DE PLAZA ESPAÑA, ZONA DONDE HABÍA MUCHOS MOLINOS DE VIENTO, Y EL OTRO ERA EL **"PUIG DE LES FORQUES"**, O DE LA TRINIDAD, EN EL LÍMITE DE SANT ANDREU Y MONTCADA.



1926

CUANDO LA POBLACIÓN CRECÍA HASTA LA FALDA DE LA MONTAÑA DE MONTJUÏC, LA FORTALEZA SOLO TENÍA YA FUNCIÓN DE PRISIÓN. DESPUÉS DE LA PRIMERA REPÚBLICA EN 1936 TUVO LUGAR UNA CEREMONIA DONDE SE ENTREGABA DE MANERA SIMBÓLICA LA FORTALEZA AL PUEBLO DE CATALUÑA, YA QUE AL ESTAR EN PLENA GUERRA LOS FUSILAMIENTOS CONTINUARON.



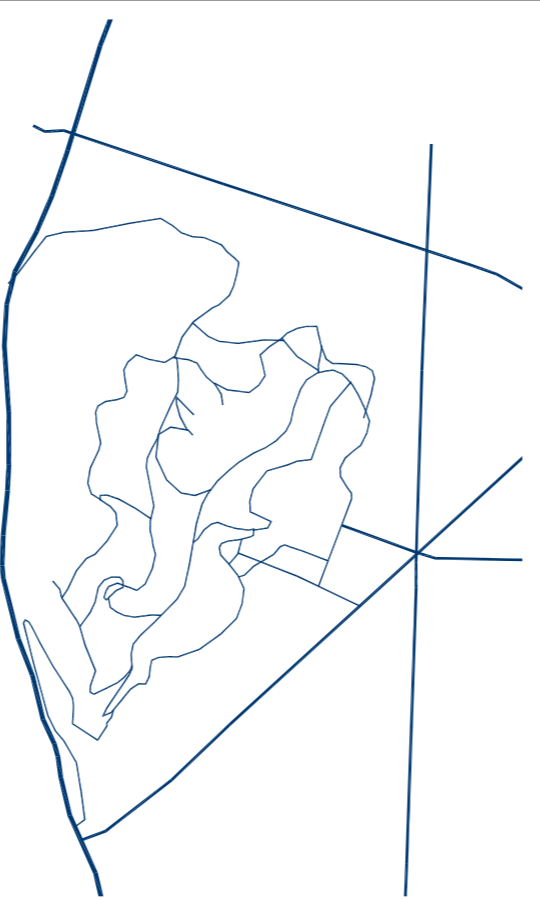
1956

EN EL AÑO 1955 SE CELEBRAN LOS JUEGOS MEDITERRANEO EN EL ESTADIO DE MONTJUÏC Y SE INAUGURA EL PALACIO DE LOS DEPORTES. EN AÑOS SUCESIVOS SE INAUGURARÁN TAMBIÉN EL PARQUE DE ATRACCIONES DE MIRAMAR, EL MUSEO MILITAR EN LAS DEPENDENCIAS DEL CASTILLO, EL MUSEO ETNOLÓGICO, EL ESTADIO JOAN SERAHHINA, LAS PISCINAS PICORNELL Y EL FUNICULAR.



1976

EN EL AÑO 1975 SE INAUGURA LA FUNDACIÓN MIRÓ I EL ESTADIO JULIA DE CAMPANY. BARCELONA A AVANZADO HASTA EL LÍMITE EDIFICABLE Y EL ALCALDE NARCIS ORECE BARCELONA COMO SEDE OLÍMPICA. EN EL 1986 BARCELONA FUE ELEGIIDA LO QUE PROPICIA UN CRECIMIENTO SUPERIOR DE LA CIUDAD. EN LOS AÑOS SUCESIVOS, ESTE EMPUJÓN ECONÓMICO HIZO QUE MONTJUÏC FUESE LA LOCALIZACIÓN DE MUCHAS ACTIVIDADES DEPORTIVAS.



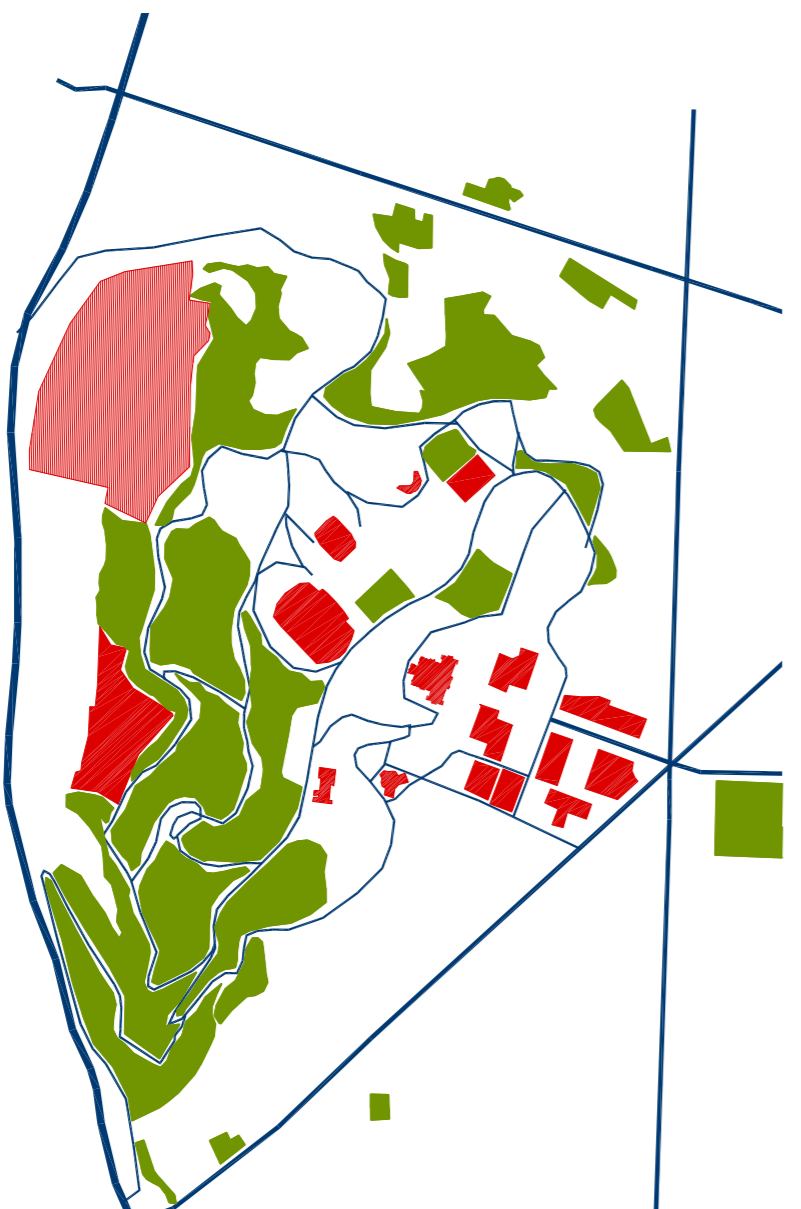
SISTEMA VIARIO_área montjuïc



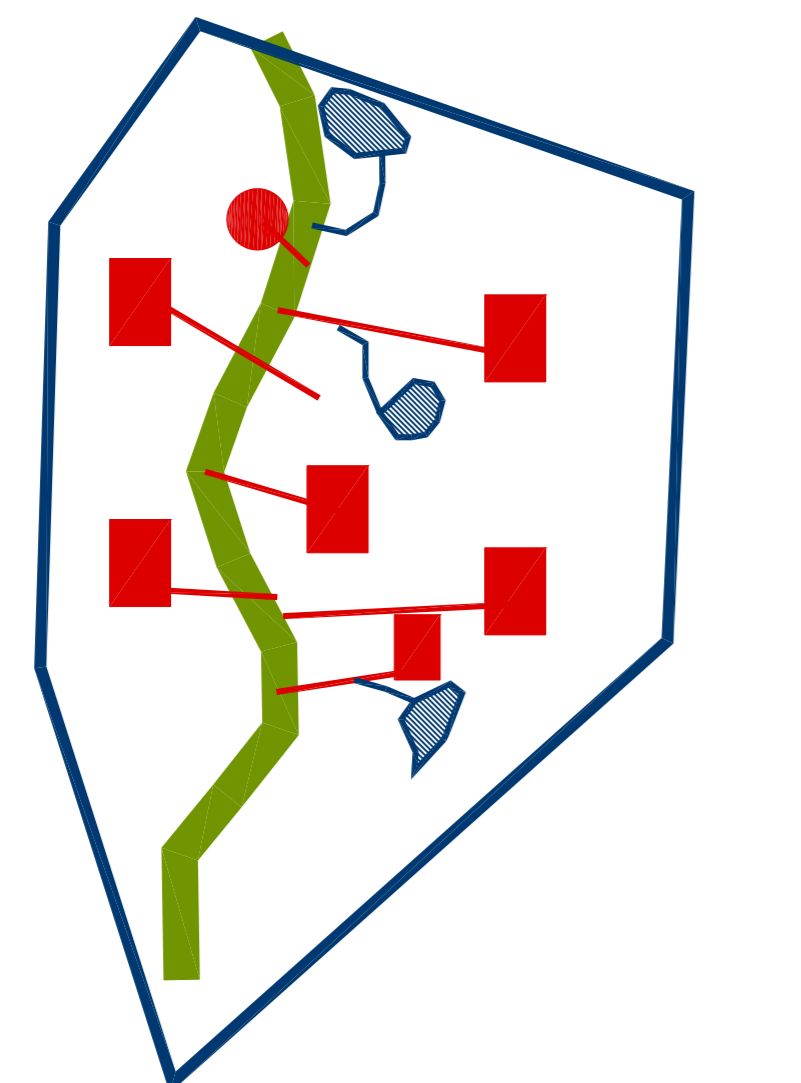
SISTEMA EQUIPAMIENTOS_área montjuïc



SISTEMA ESPACIOS VERDES_área montjuïc



SISTEMA VIARIO_área montjuïc



SISTEMA DE PARQUES Y JARDINES_área metropolitana