

LA PARCELA DEL PROYECTO SE SITUA EN LA CAPITAL DE LA PROVINCIA DE CATALUÑA, BARCELONA, ENCLAVADA EN UNA SITUACIÓN PRIVILEGIADA, SITUADA EN LA MONTAÑA DE MONTJUÏC, LO QUE PROPORCIONA QUE TENGA UN CLIMA ÚNICO Y CARACTERÍSTICO. CERCA AL CASTILLO Y CORDONATE CON EL GRAN CONJUNTO DE MONTJUÏC, PERMITIENDO VINCULAR ESTOS DOS EDIFICIOS INTRODUCIENDO EN LA TRANSVERSALIDAD DEL ESPACIO VERDE QUE SE GENERA EN LA GRAN ZONA PEATONAL DE MONTJUÏC VINCULANDO TAMBIÉN EL CASTILLO (EQUIPAMIENTO CIVICO) Y EL RESTO DE EDIFICIOS DE LA ZONA.



S.I A.C.

S.II A.C.

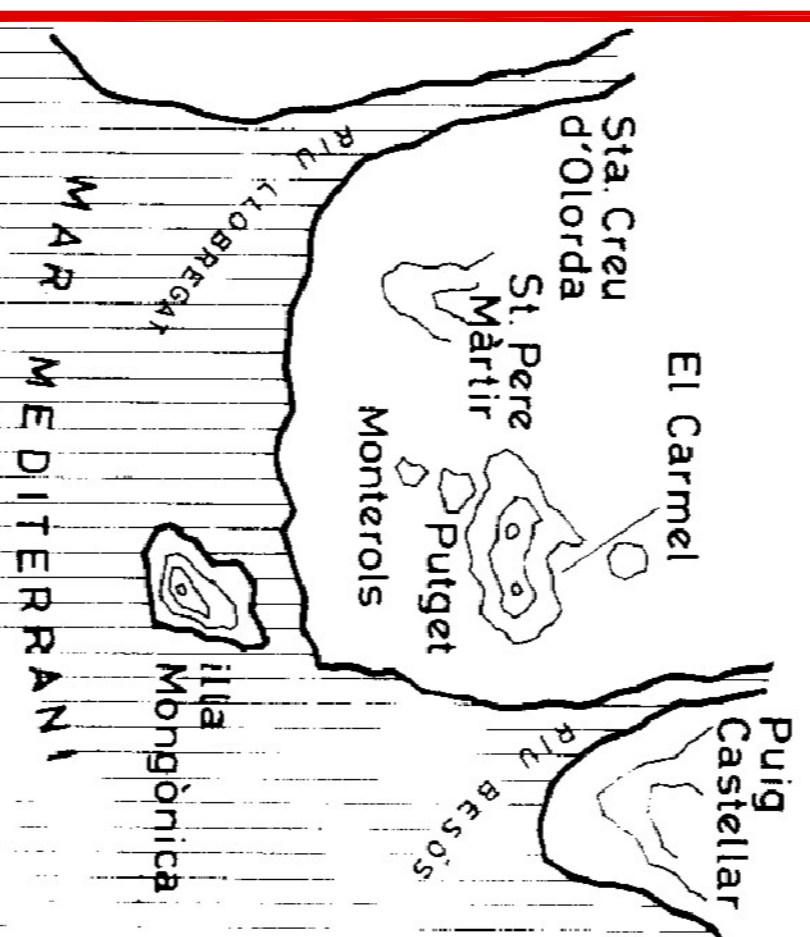
S.III A.C.

S.IIII A.C.

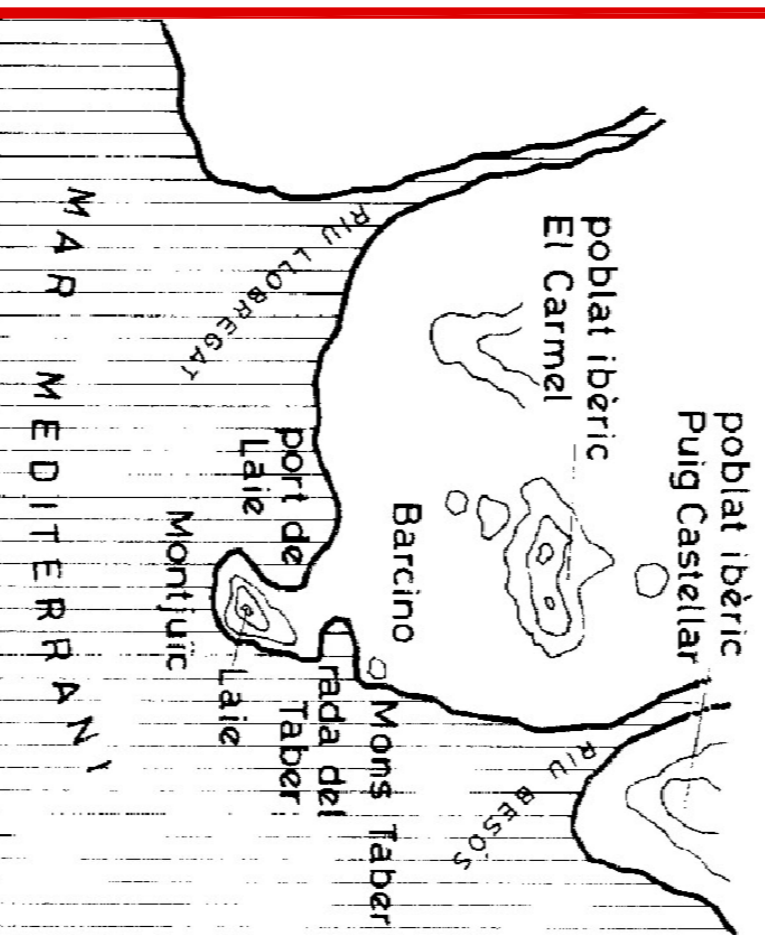
S.XI

11211

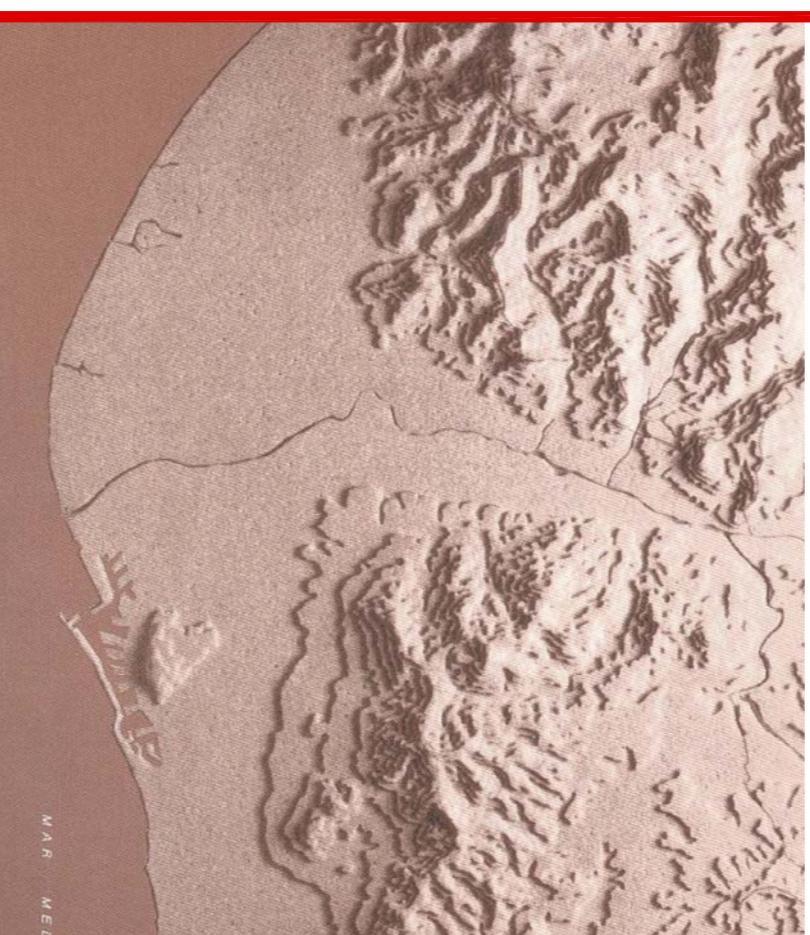
EN TIEMPOS PREHISTÓRICOS FUE UNA ISLA (**ISLA MONGÓNICA**, FRANQUEADA POR LA RIA LLOBREGAT), EN LA DESENOCADURA DE LOS BRAZOS DEL RIO LLOBREGAT, PERO FINALMENTE SE UNIÓ A LA COSTA POR MEDIO DE UN **"TOMOBULO"** DE SEDIMENTACIÓN QUE PASABA POR EL PROMONTORIO DE LA VINA (ACTUAL PLAZA ESPAÑA)



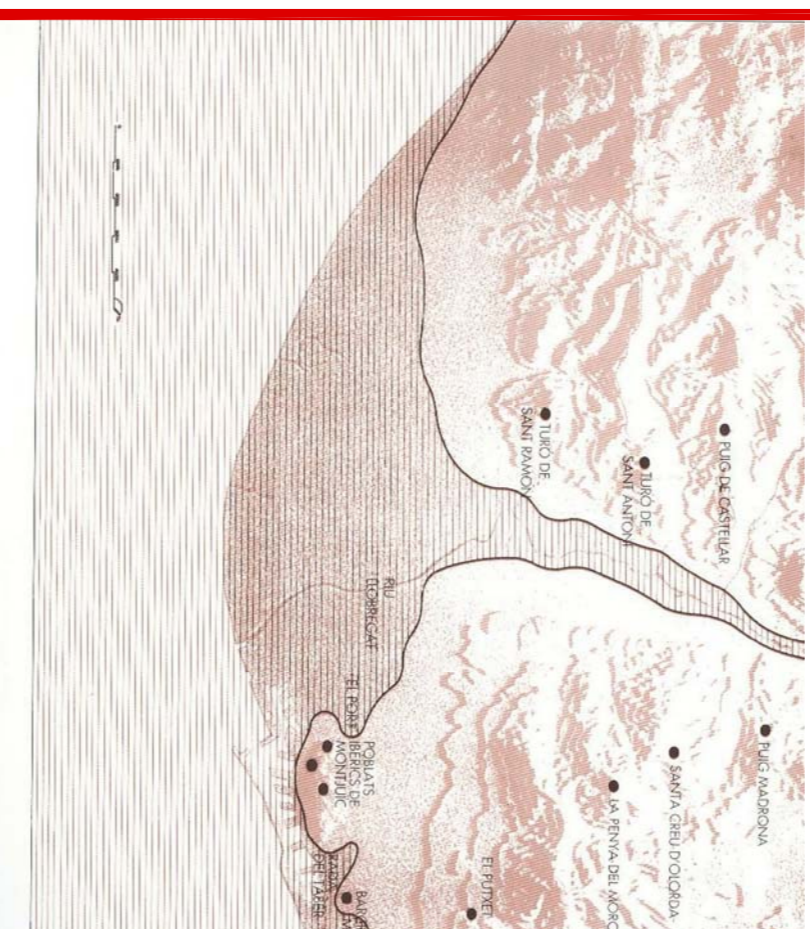
SE DIBUJAN DOS RADAS PEQUEÑAS A AMBOS LADOS DE LA MONTAÑA, UTILIZADAS COMO PUERTO POR LOS PRIMITIVOS POBLADORES. **LA RADA DE PONENTE** SE ABRIÓ A LA ANTIGUA PLAYA DE "CAN TONS", LA CUAL SE FUE CUBRIENDO POR ARENA Y ALUVIONES HASTA QUE SÓLO QUEDÓ EL ESTANQUE DEL PUERTO Y LA **RADA NORTE**, MÁS PEQUEÑA Y PROTEGIDA, ENTRE EL MONTE TABER I MONTJUÏC FUE REDUCIENDO HASTA QUEDAR RECTIFICADA CON LA LÍNEA DE LA COSTA.



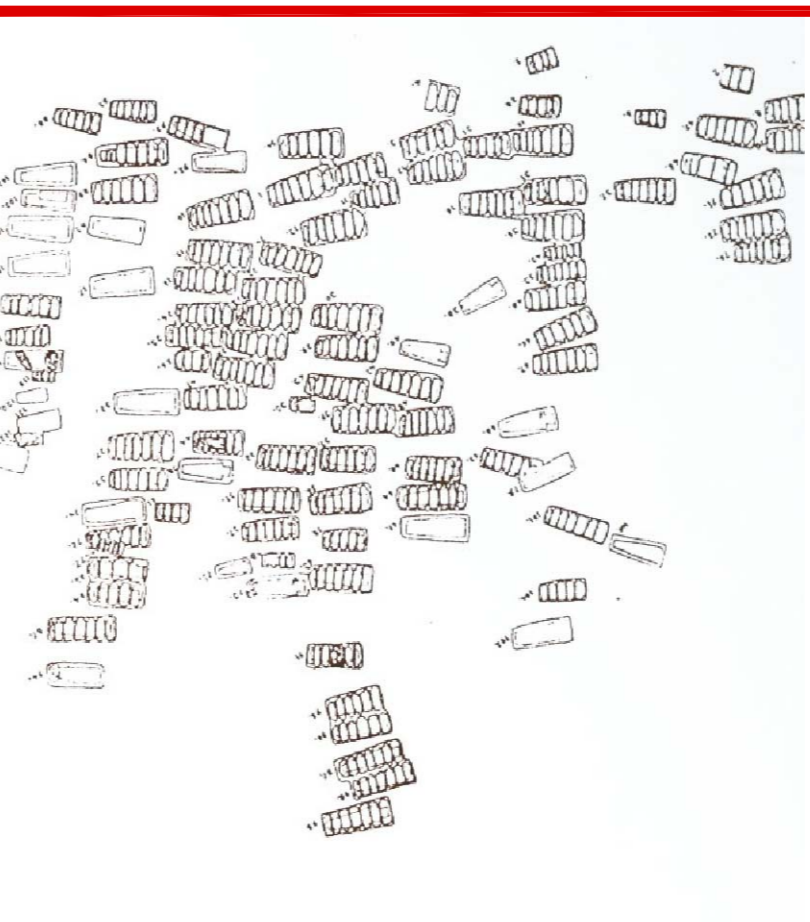
MONTJUÏC ES UN **PROMONTORIO ROCOSO** DE 173M DE ALTITUD. ESTÁ SITUADO ENTRE LA "CITA VELLA" Y LA PLANA DEL LLOBREGAT. **VISTA DESDE LA COSTA**, DESDE LAS ANTIGUAS PLAYAS Y EL PUERTO, PRODUCE UNA SENSACIÓN DE ALTURA. A CAUSA DE LA SEVA VERTICALIDAD, EN CAMBIO, **DESDE LA PARTE ALTA** DE LA CIUDAD SE VE MÁS BAJA PORQUE DECLINA SUAVEMENTE HACIA LA PLANA.



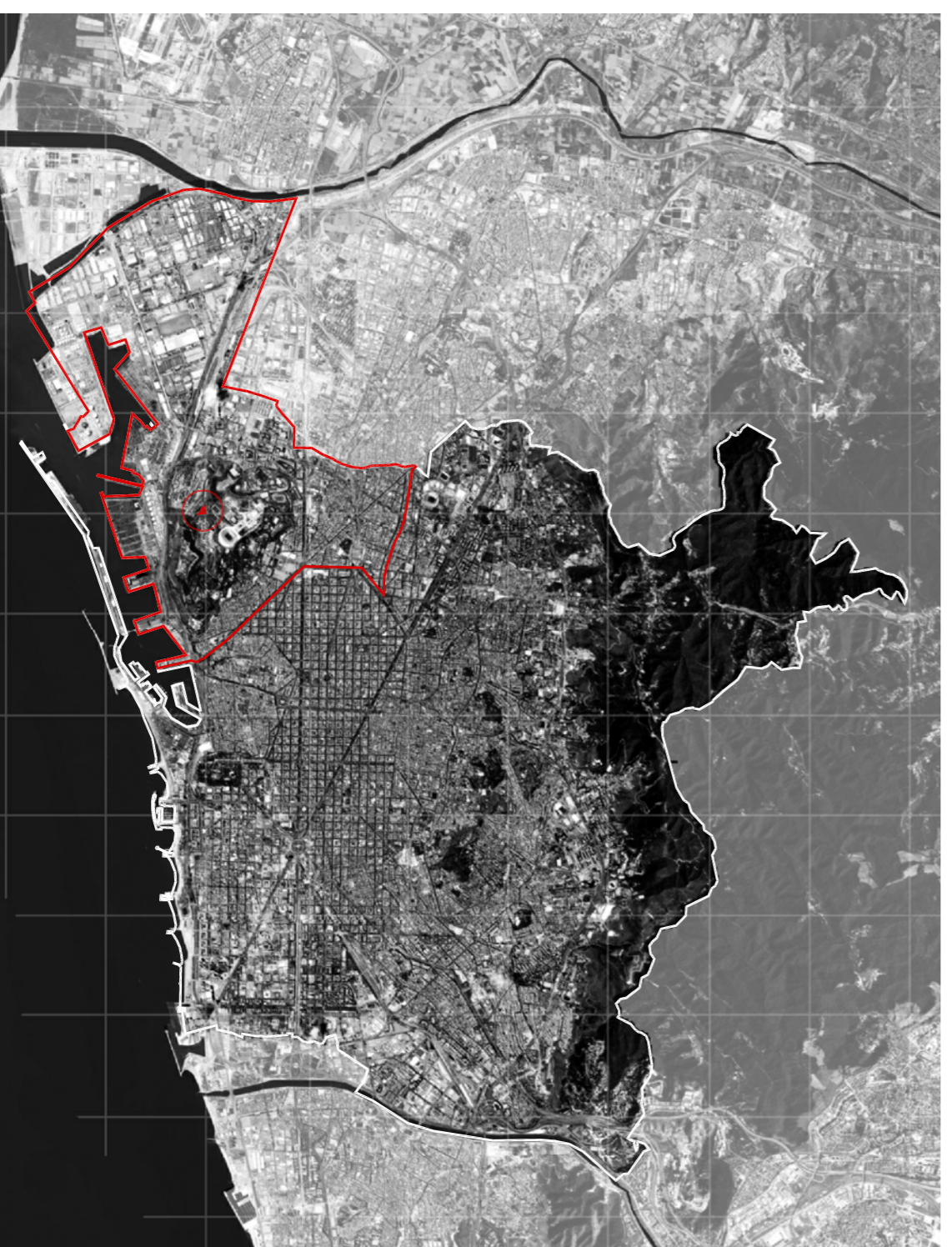
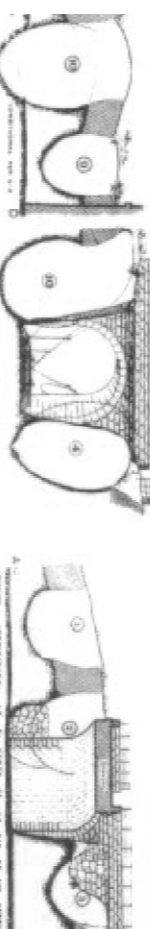
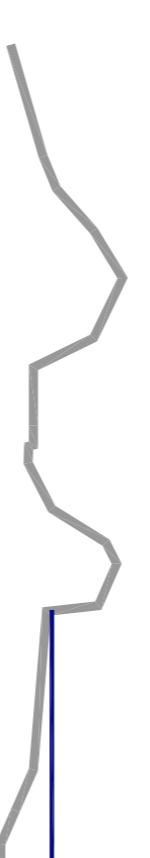
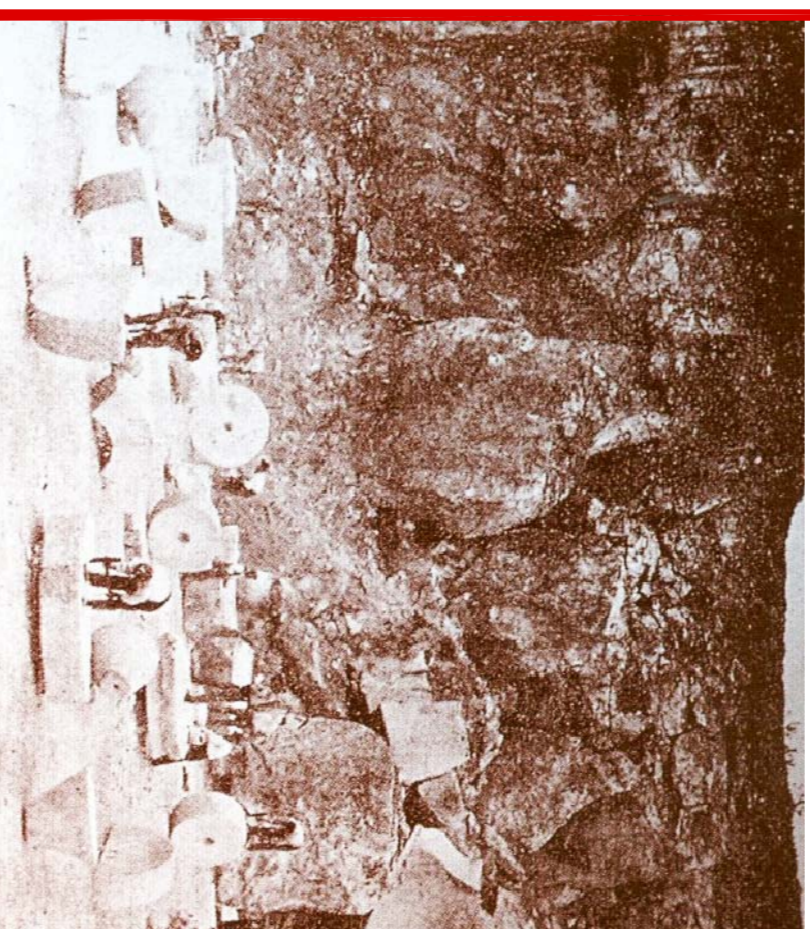
LOS PRIMEROS POBLADORES ESTABLES DE LA ZONA DE BARCELONA ERAN SIN DUDA **TRIBUS ÍBERAS** QUE VIVIAN EN DIVERSOS POBLADOS, DOS DE LOS CUALES SE HAN LOCALIZADO EN MONTJUÏC: UNO EN LOS ALREDEDORES DEL **ESTADIO** I EL OTRO TOCANDO AL **CASTILLO**. POSIBLEMENTE ESTE ÚLTIMO ERA LA FABULOSA **METROPOLI DE LAYE**



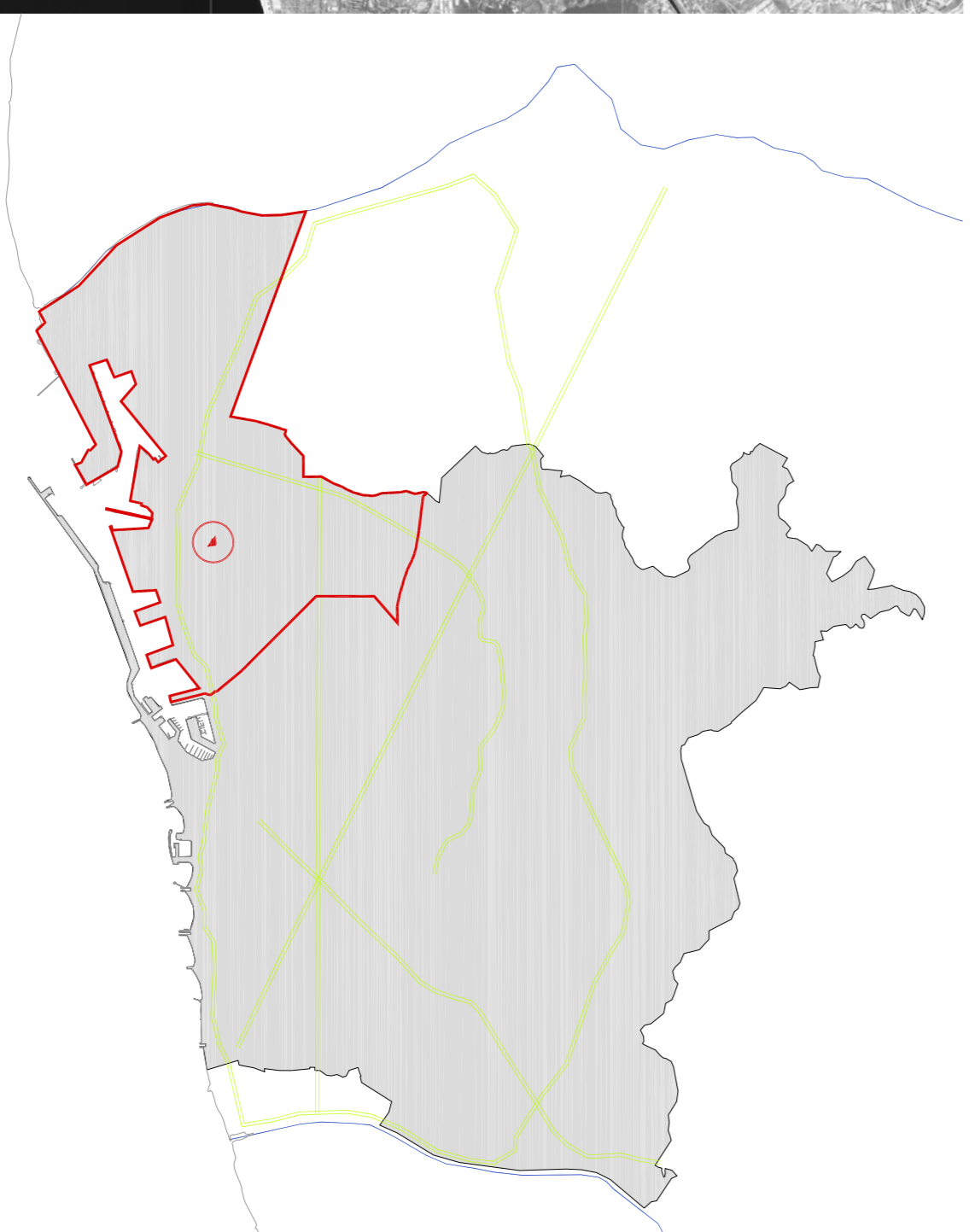
ASÍ COMO LOS **CRISTIANOS** TENÍAN EN AQUELLA ÉPOCA LA COSTUMBRE DE ENTERRAR A SUS MUERTOS EN LOS RECINTOS DE LA IGLESIA, LOS **JUDIOS** NO UTILIZABAN LAS SINAGOGAS PARA ESTA FINALIDAD, SINO LUGARES A LAS AFUERAS DE LA POBLACIÓN. DURANTE MUCHOS AÑOS, LOS CAMPOS SITUADOS ENTRE LAS MURALLAS DE LA CIUDAD Y LA MONTAÑA FUERON CONOCIDOS COMO **"EL FOSO DE LOS JUDIOS"**, PERO NO SE SABE A PARTIR DE QUE MOMENTO FUERON TAN IMPORTANTES ESTOS ENTERRAMIENTOS.



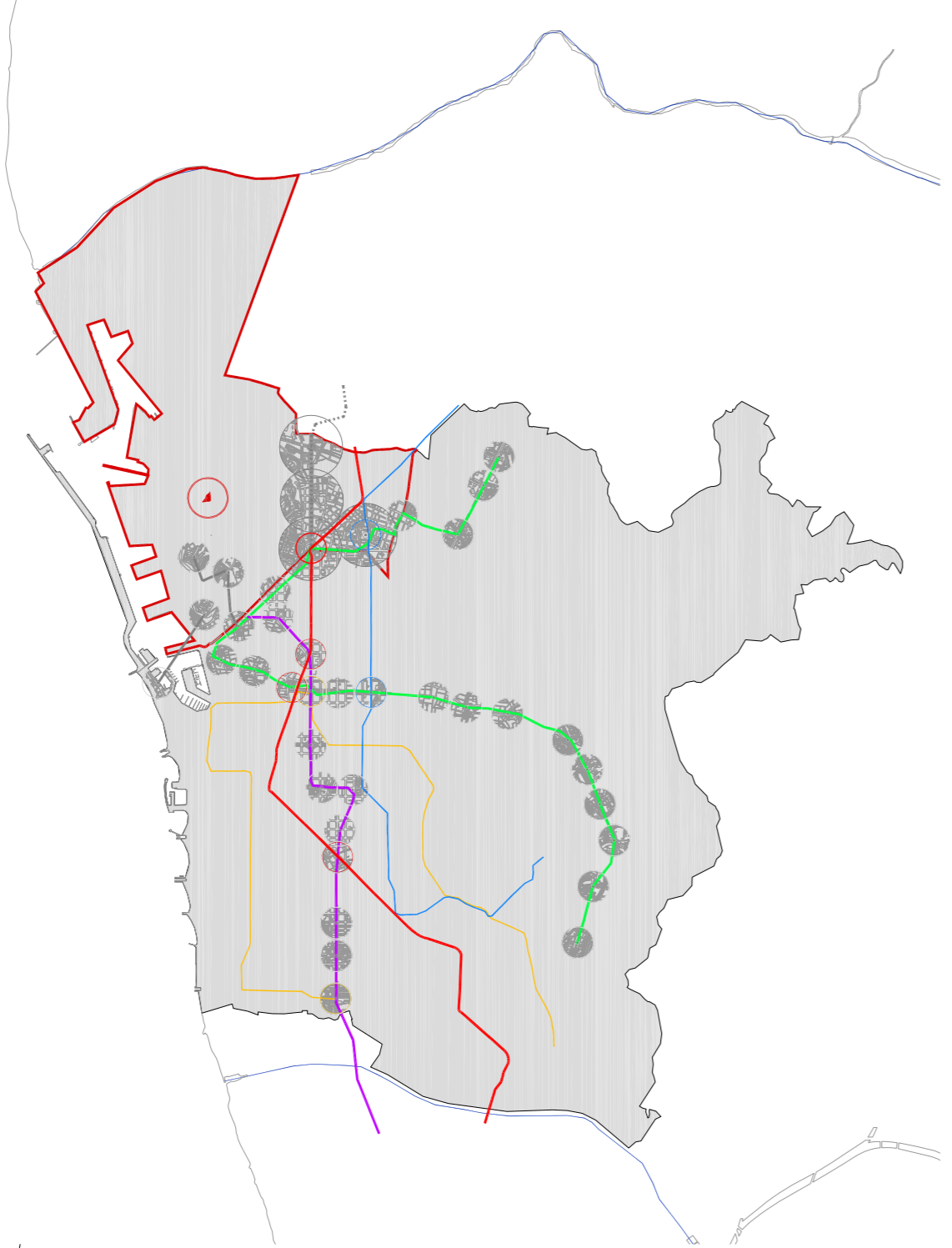
LA PRIMERA **EXPLOTACIÓN MASIVA** DE LAS CANTERAS DATA DE LA ÉPOCA ROMANA, PERO ES ESTE AÑO CUANDO EL REY PERE II OTORGA PRIVILEGIOS REFERENTES A LA EXPLOTACIÓN DE MONTJUÏC, RECONOCIENDO LA ORDENACIÓN PROFESIONAL DE LOS PICADEROS, LOS QUE LLEGARON A ESTAR AGRUADOS EN UN MISMO GREMIO CON LOS MAESTROS DE OBRA.



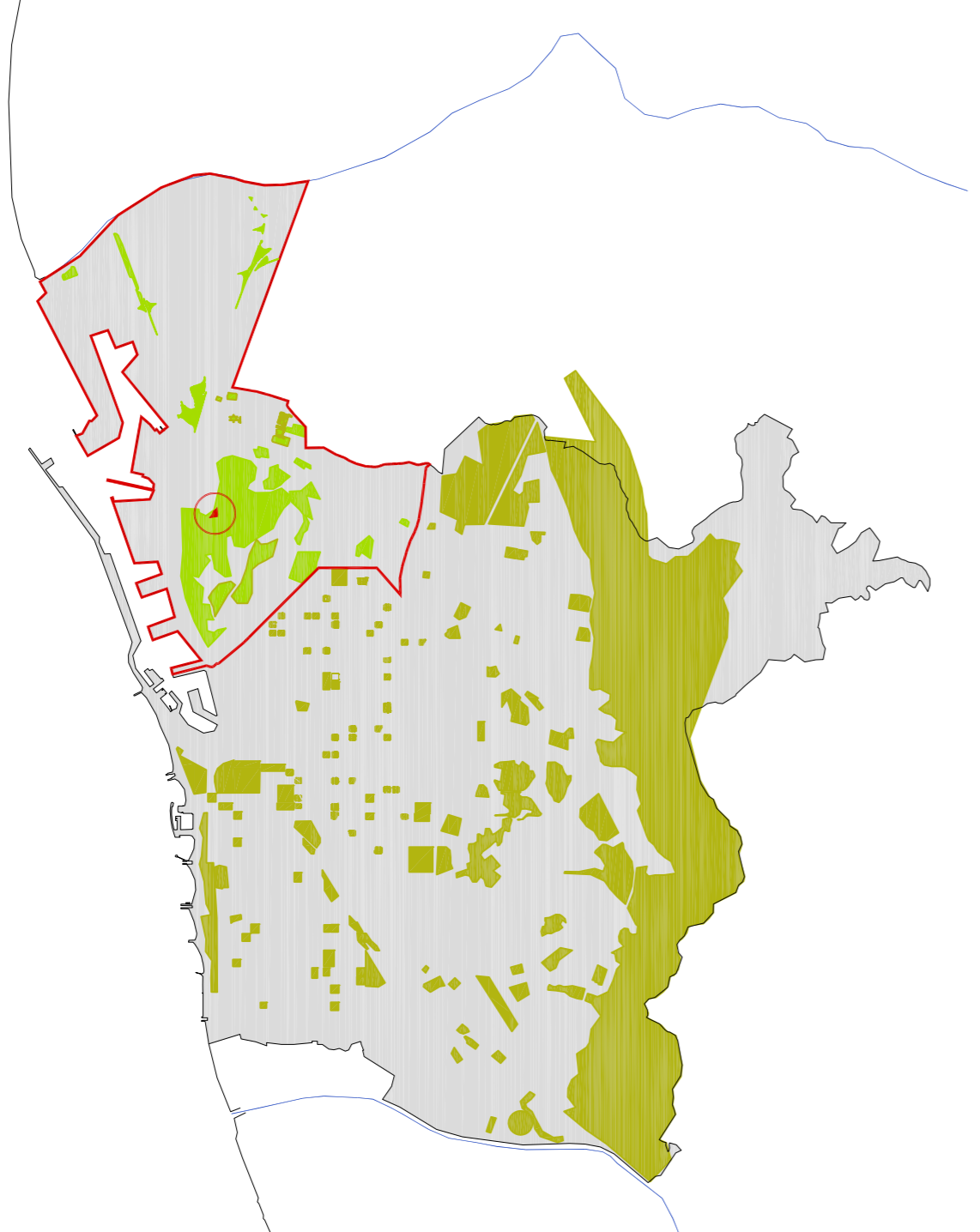
ORTOTOPOLANO_área metropolitana



SISTEMA VARIO_área metropolitana



SISTEMA TRANSPORTE PÚBLICO_área metropolitana



SISTEMA DE PARQUES Y JARDINES_área metropolitana