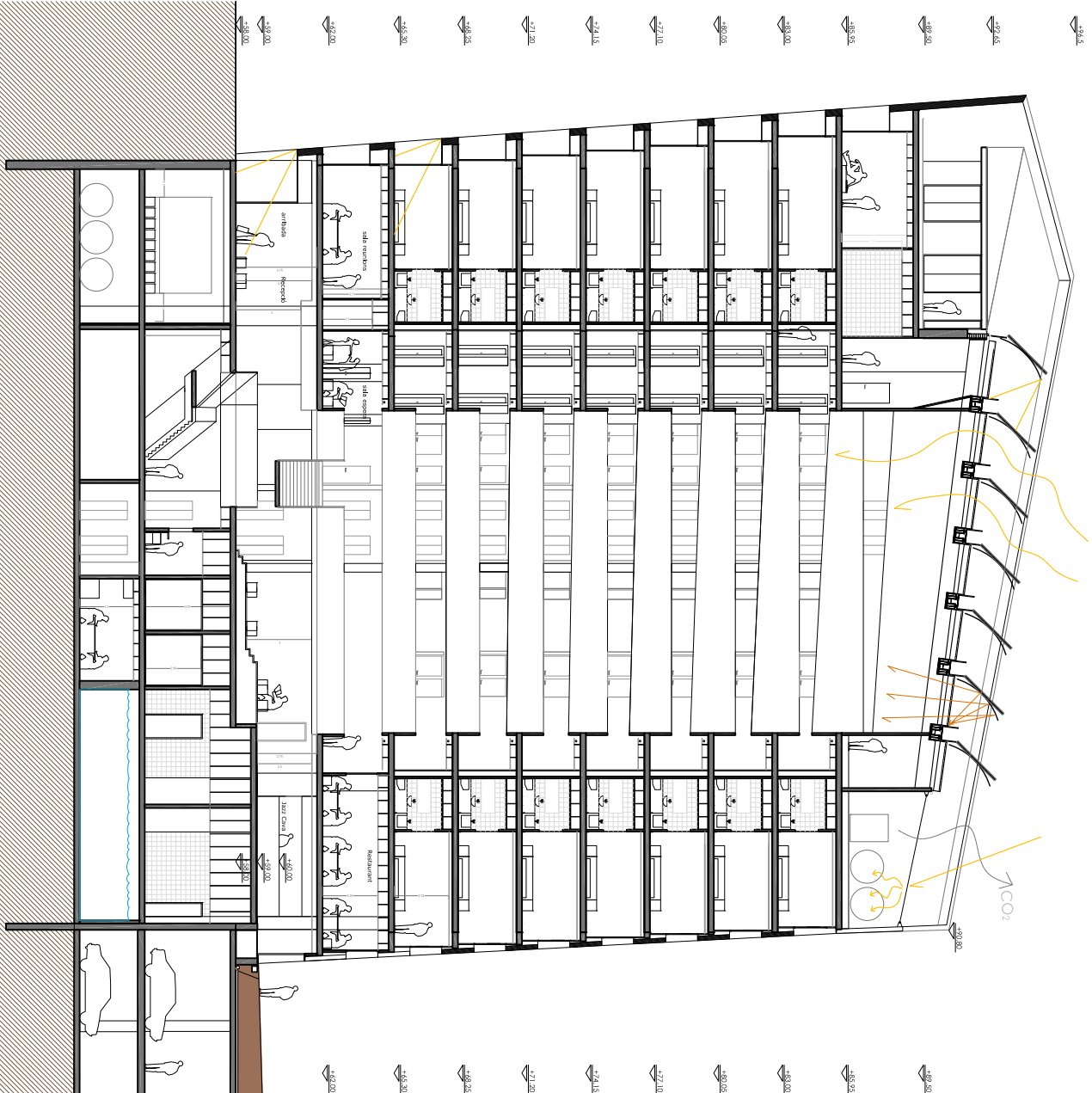
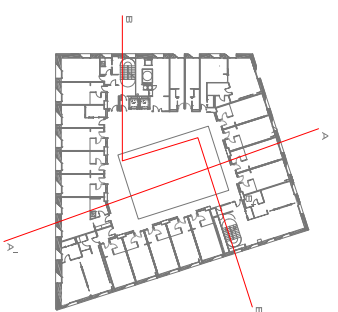
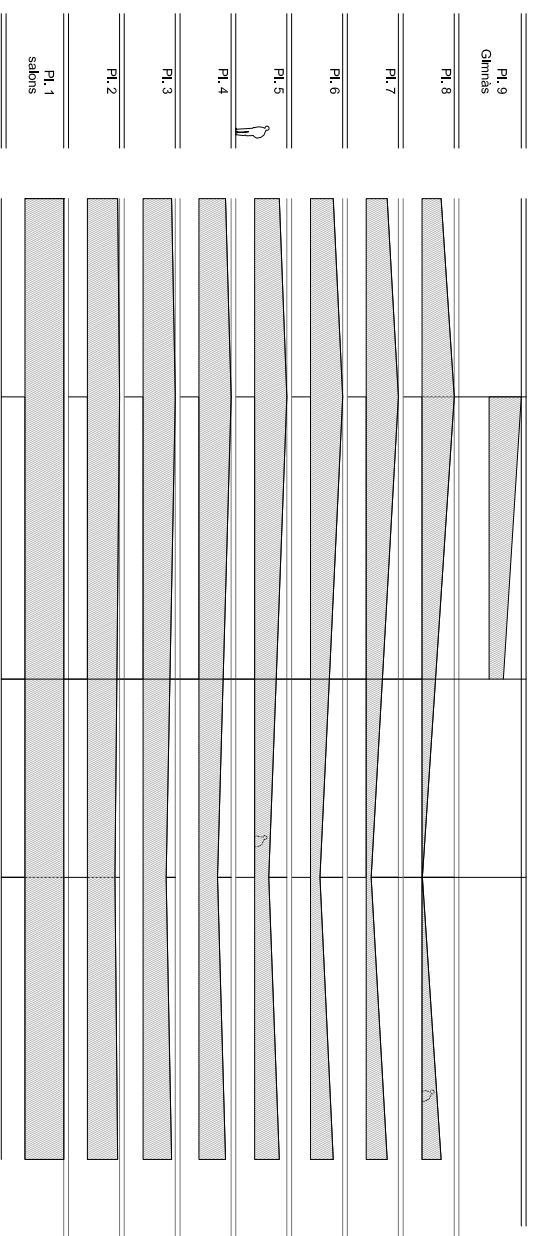


DESPLEGAT FORMALITZACIÓ ATRI



Estratègia mediantentel:

L'edifici es compon de altbarant el mòdul d'espai per ús públic El comercial i l'aparcament s'integren en el parc i queden a fer més amable el canvi de cotxes en l'ocasió d'aquest. La forma del edifici s'adapta a terreny. La locació respecte la tipologia del terreny (les Corts) i l'entorn es pot veure amb el pla de localització formal. All giron de allotjament amb doble entrada d'aire i façana ventilada + façana penjada allotjament-guix (ambinot)

POL WINDMEYER TAPIOLAS TUTOR : Jaume Freixa tribunal núm. 4 JUNY 2009

Escola Tècnica Superior d'Arquitectura del Vallès ESCALA A1- 1/200 A3- 1/400

PFC HOTEL : barcelona / bussines / building

Anàlisi

1

2

Situació

3

4

Arquitectura

5

6

7

8

9

10

11

Construcció

12

13

14

Estructura

15

Instal·lacions

16

17

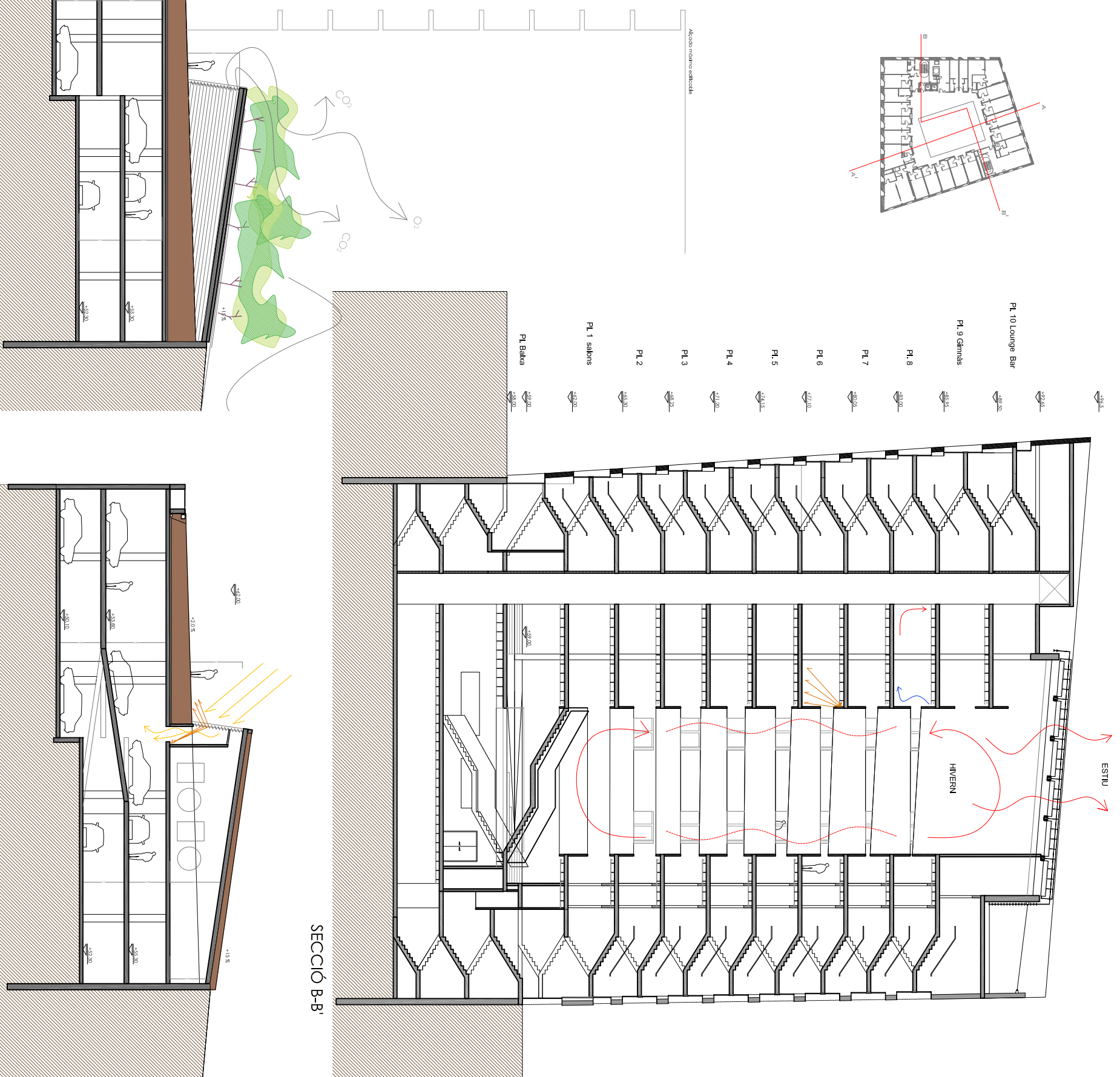
18

19

20

Sistema autorregulat d'extracció de l'aire calent per l'atri (convecció per canvi de pressió, efecte xemenei)

Obertura en funció de la posició buscant optimització solar mínim. Protecció solar flexible i les radiacions amb venenques dinàmiques. Conductió i redirecció de la llum a l'atri, (infiltrant matalís). Paquets solars tèrmiques com a refugi de l'atri. Optimització de les zones d'incidència solar obertures a sud 20% més grans que a nord



Sistema de lluminació dual parking, de dia s'usa menys llum artificial per entrada directa de llum solar i de nit s'usa la lluminació de la zona verda (planta -1 de aparcament)

Cobertura vegetal de l'atri (menys sobrecàrrega per ventilació forçada) Cobertura vegetal en tot el parc verd, amb espècies vegetals autoctones. Redistribució de les zones verdes per a wc (a través de filtres) Aprofitament de residus d'algues salines Superfície total = 2460 m² Fluviolitat anual ben = 600mm total = 1476 m3

SECCIÓ A-A'

SECCIÓ B-B'