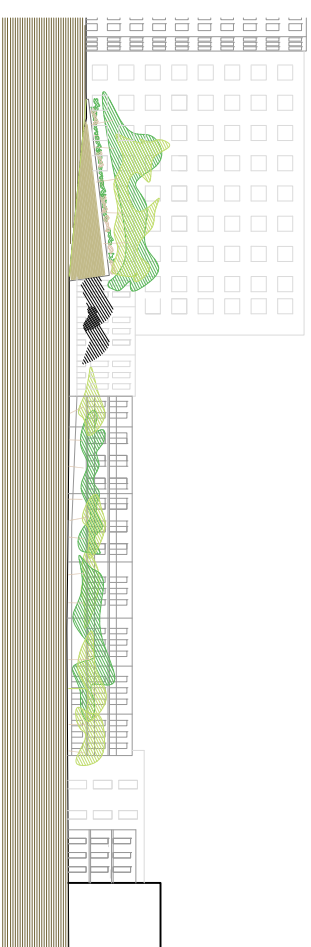
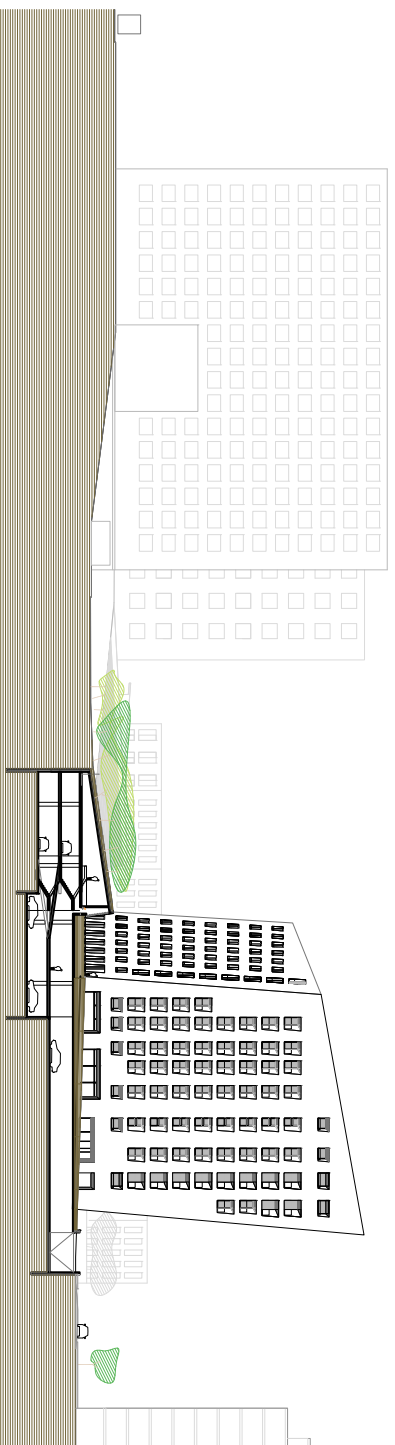


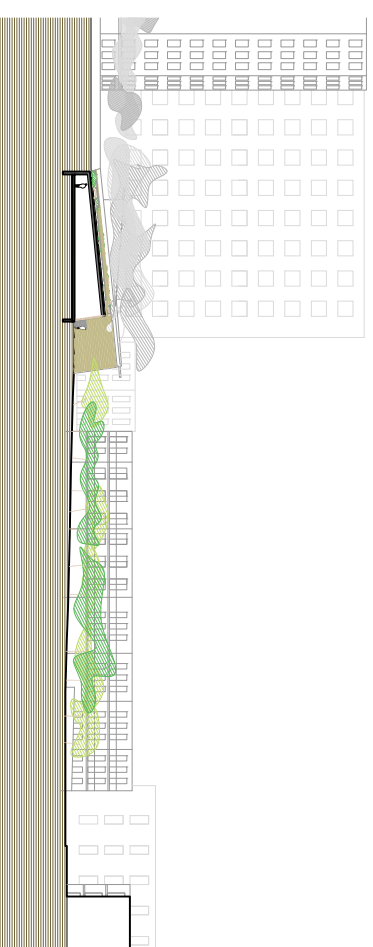
Secció 1-1'



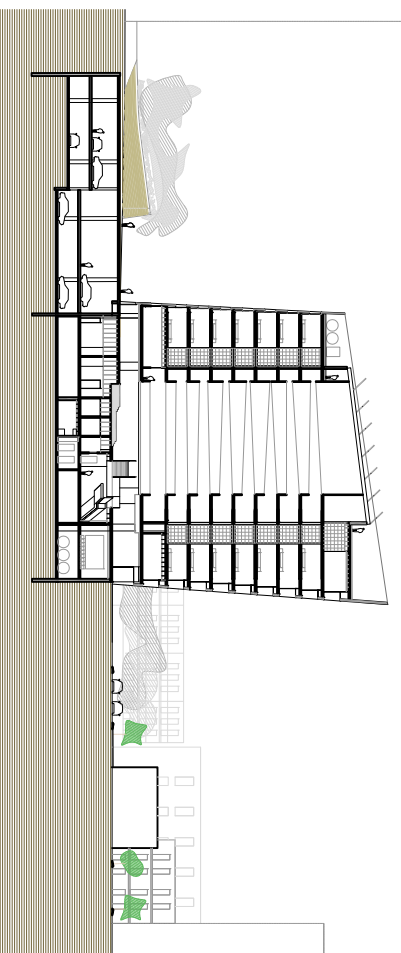
Secció 5-5'



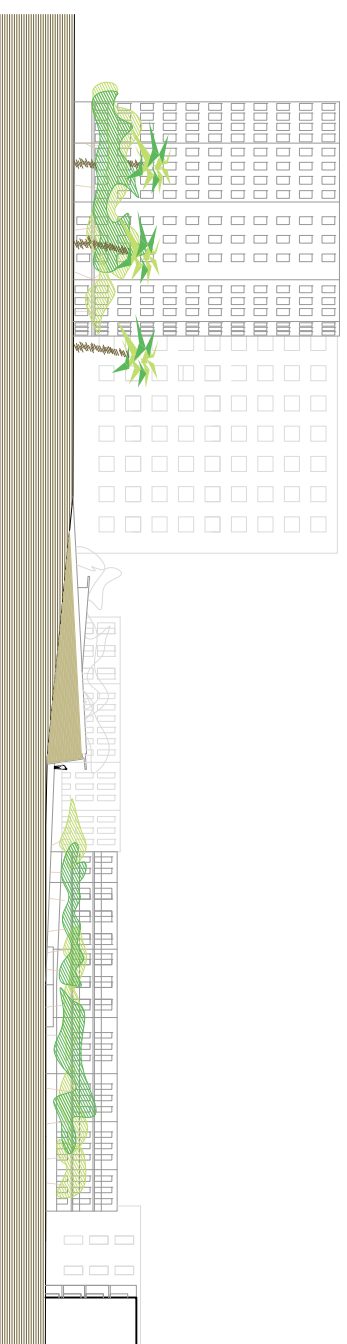
Secció 2-2'



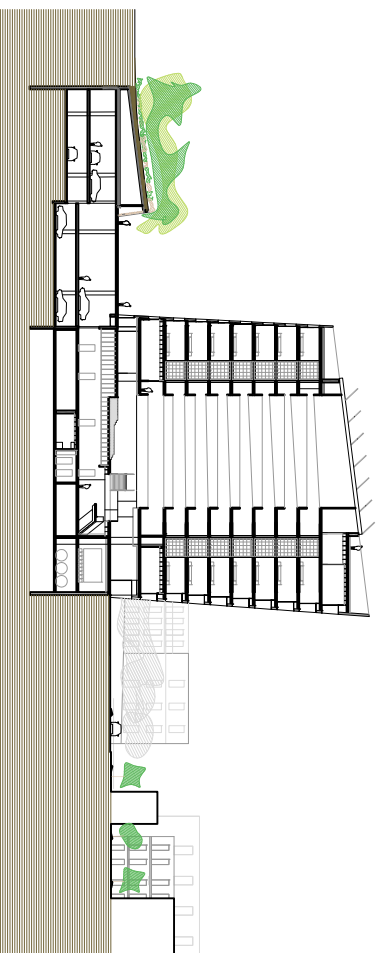
Secció 6-6'



Secció 3-3'



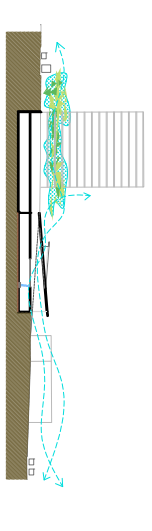
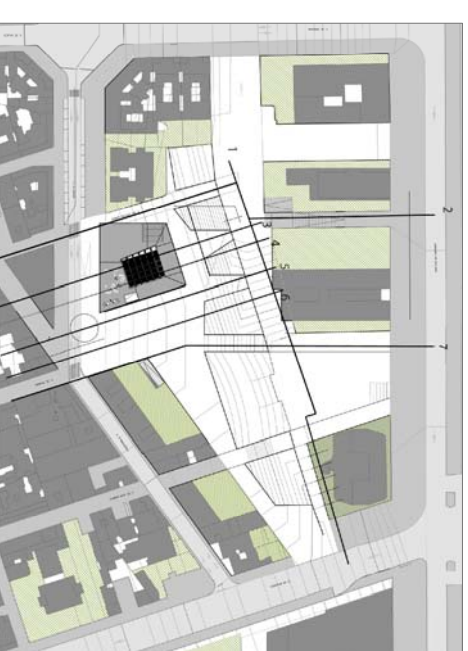
Secció 7-7'



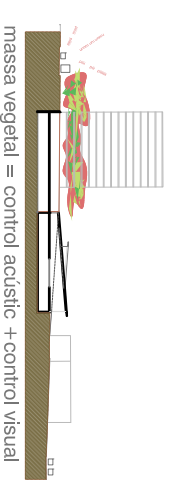
Secció 4-4'



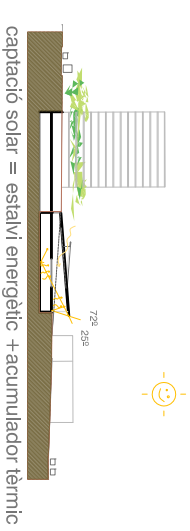
VISTA RENDERITZADA DE L'ENTORN



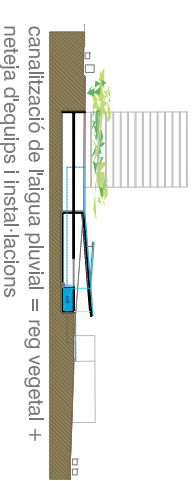
ventilació creuada = control tèrmic + ventilació natural



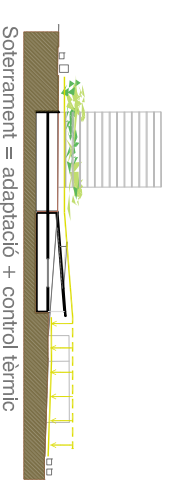
massa vegetal = control acústic + control visual



captació solar = estalvi energètic + acumulador tèrmic



canalització de l'aigua pluvial = reg vegetal + neteja dequips i instal·lacions



Soterrament = adaptació + control tèrmic

Síntesi:

La forma del solar o tractar és atípic, és un residu de la Interscò de vorts tèxtils :
 En la part nord tenim el teixit de la Diagonal amb edificis de gran altura (PB+12) exents, formats sobretot per terciari (oficines i comerç sobretot) col·locats a la vinyuda de manera perpendicular, a mode de "lla oberta".
 Fent frontera a la part oest del solar tenim una lla tancada de una tipologia de pseudoanillo.
 La part sud finalment queda delimitada per la complicitat del teixit de Les Corts amb molt poca porositat (només algun espai "residual" en forma de plaça o equipament) peatonal. L'edifici ha de funcionar de **toilet** i mirer de integrar els tres teixits, tot proporcionant un filtre de canvi de escala entre ells.

Es proposa doncs un edifici singular aïllat i un cost verd.
 El cos, escultòric, es defineix segons les dècades de les edificacions pròximes i a les alineacions dels diferents teixits. Amb la seva ubicació es vol promocionar el C. Mataró (peatonal i amb equipament social) i intentar que la gent usi el carrer Anglada (part nova peatonalitzada) passant davant de l'equipament (nou) per accedir a la plaça del Remet .
 Així mateix també respon a l'intent de seguir donant l'ocupa al carrer europo.
 El cost verd intenta unir els diferents espais intersticials generats per els edificis exents de la Diagonal, i també serveix aïllor per fer més omble el canvi de cotx que hi ha.
 Aquest sistema ajuda a delimitar les zones verdes intersticials entre els edificis de al diagonal i crea un "corredor verd" darrera d'aquestes.
 El comercial s'ubica sota aquest cuspí connectant-lo amb la Diagonal (fent el hotel i hospital) donant-li més superfície. Els 2000m2 del programa no eren suficients que no responien ni al teixit de les Corts de botigues de 100m2 ni a les grans superfícies com el Corte Ingles o La Illa Diagonal, molt pròximes. Així s'equipora a superfície i guanyo en començat ja que restava omogada de la zona d'ociuivitat comercial (lla diagonal).