



PLANTA SOTERRANI -2



PLANTA SOTERRANI -1



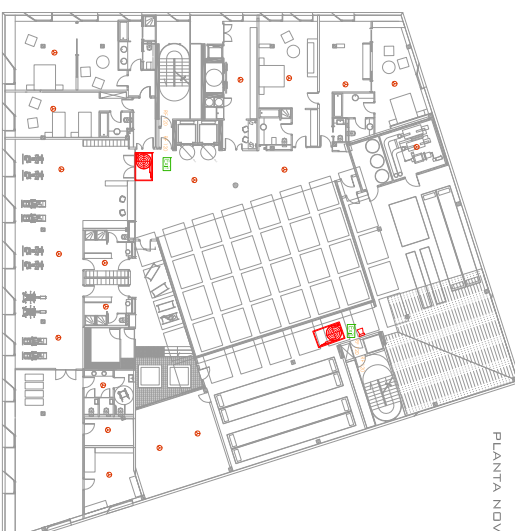
PLANTA BAIXA



PLANTA PRIMERA



PLANTA TIPUS



PLANTA NOVENA



PLANTA DESENA

### RECORREGUTS D'EVACUACIÓ I DIMENSIONAT:

Dies de Hotel recorreguts interiors a 25 metres.  
En l'aparcament recorreguts no superen a 35 metres.  
En l'aparcament exterior recorreguts no superen a 70 metres.  
Dimensional passadissos :  $A_2 \leq P/200$  (mín.100cm).  
Dimensional d'escala protegides :  $E \leq 3 S + 160 S$ .  
Dimensional d'escala d'emergència segons taula 4.2 CTB (Sifubòstels destruïbles) 1,2 metres.  
Depòsit de 400m3 d'aigua en el segon soterrani per utilització des bombers en cas de incendi.

### CÀLCUL D'OCCUPACIÓ:

ZONES	SUPERFICIE m <sup>2</sup>	INDEX	OCCUPACIÓ	SECTOR D'INCENDI
<b>P-2</b>				
Aparcament	1168,7	40	29,2	
Magatzems	240	40	6,0	
Sales d'ús restringit	230	10	23,0	
Vanteries	120	2	6,0	
<b>P-1</b>				
Oficines	472,8	5	9,6	
Magatzem	146,4	40	3,7	
Auditori	117	1 per seient	117,0	
Sala de convencions	182	1	182,0	
Aparcament	1168,7	40	29,2	
<b>PB</b>				
Cuina del bar	21	1,5	2,1	
Bar	125,5	1	83,7	
Sala de jocs	64	40	1,5	
Magatzems	125,5	1	64,0	
Sala d'estar	144,7	2	72,9	
Zones d'ús públic (circulació)	466,6	2	233,3	
Oficines	84	5	16,8	
<b>P1</b>				
Sidons	312	1	312,0	
Magatzem	71,2	40	1,8	
Sala d'espera	49	2	1,2	
Restaurant	230	1,5	5,8	
Cuina	82,7	2,1	2,1	
Magatzem	915	20	45,8	
Habitacions	202,5	20	10,3	
Habitacions	315	5	63,0	
<b>P10</b>				
Lounge Bar		1,5	120,7	

### LEGENDA PROTECCIÓ D'INCENDIS

	Sortida d'emergència		Baca d'incendis equipada
	Detector òptic llums		Recorregut evacuació
	Megafonia		

### MATERIALS:

El bar, el restaurant, l'auditori, els sidons o altres espais ocupables han de complir:  
-Materials de revestiments de paret i sostres: C-22,d0  
-mobiliari: No Topisat: M2 conforme UNE 2727:1990  
-Topisat:UNE-EN 1021-1:1994/UNE-EN 1021-1:1994  
En el cas de passadissos i escales protegides :  
-Materials de revestiments de paret i sostres: B-s1,d0  
-Materials de revestiment de terres: C7L-s1  
-Materials de revestiment de portes i sostres: B-s1,d0  
-Materials de revestiment de terres: B7L-s1  
En forços :  
-Material E1 60 en uno franja de 1 m de alçada (mín.)  
La nomenclatura usada en les diferents recepcions al foc dels elements constructius, (taula 4.1), respon a tres criteris, segons el seu comportament. Per ordre de millor a pitjor pot ésser:  
Classificació principal: A1-A2, B,C,D,E,F.  
Emissió de fum: s1, s2, s3  
Emissió de partícules mitjanades o en combustió: d0, d1, d2  
Per unit, material C-22,d0 : contribuïció limitada al foc, fum de opacitat mitjana i no ocasiona partícules o gotes inflamades.  
Material A1 usats :  
-Acer inoxidable  
-Formigó pulit  
-Formigó  
-Hercolith  
-Hercolith  
-Cortó guix (A2-s1,d0)

### SECTORS D'INCENDI:

Les superfícies dels sectors de incidència no superen els 2500m<sup>2</sup>.  
Les portes dels sectors de incidència no superen els 120 l-1,45.  
Seu per taula octada CTB si utilitzen botones de protecció RF 120 i al tenir una altura de evacuació superior a 28 metres també seran RF 120 la resta de portes i sostres que delimiten sectors de incidència.  
L'aparcament serà un sector de incidència diferenciat amb vestíbul d'interdependència.  
Cada planta constituirà un sector d'incidència.  
Les habitacions tindran portes dividides E1 60, i estaran compartimentats amb E1-120 i les sortides estaran resoltes de manera que comuniquin amb l'exterior a través d'un sector de risc mínim amb vestíbul d'interdependència.  
L'air pot constituir un sol sector d'incidència ja que el 90% de la seva superfície es desenvolupa en planta baixa i les sortides estan connectades a l'exterior. Així mateix disposa d'un sistema anti-incendi d'evacuació de fum a través d'extractors o cobertes.  
La cuina és un local de risc especial així com el bar hi constituiran un sector d'incidència. Els aprofitos estaran protegits amb un sistema automàtic d'extinció, en cas de part en la part de la instal·lació.  
Si no s'instal·la el sistema d'extinció automàtic, s'instal·larà un sistema d'extinció manual amb botons de protecció RF 120 que no siguin A17, els extractors de fum han de complir UNE-EN 12101-3:2002  
Les portes en sectors de risc d'it com la cuina seran 2 x E2 45-C5.

### Llocs de risc especial:

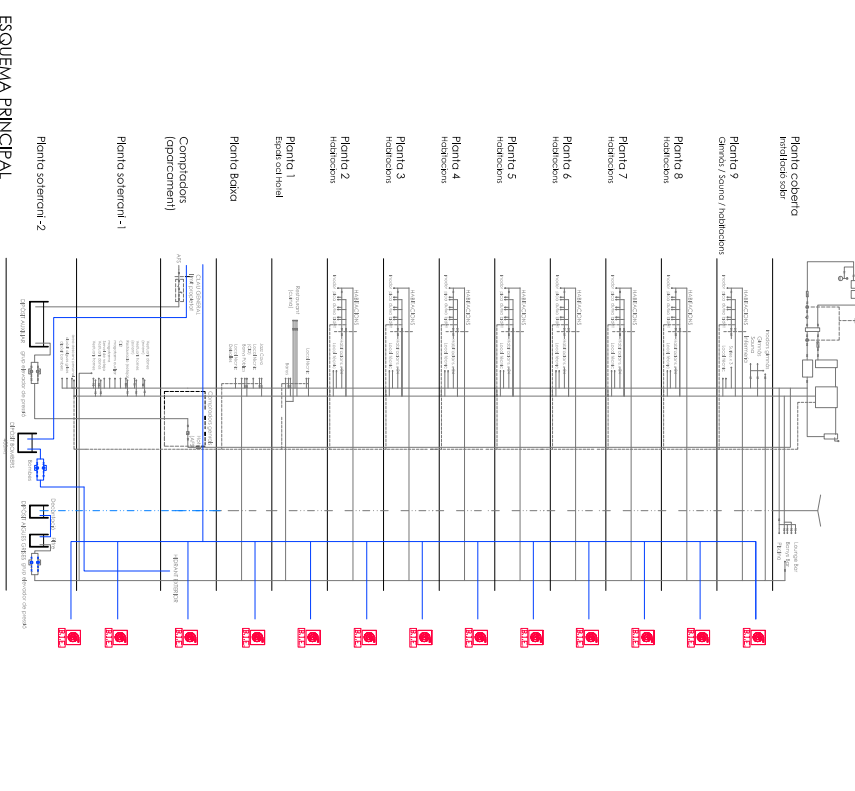
El local de contadors i cables de distribució, el centre de transformació, la sala de maquinària dels ascensors, la sala del grup electrogen, el magatzem de combustible, la cuina, així com la sala de calderes representaran sectors d'incendi.  
Estratègia contra incendis (Taula 1.1) CIE1.

### Generat :

- Extintors 21A -113B mínim cada 15 metres.
- hidrants exteriors per superfícies entre 2000 i 10000m<sup>2</sup>.
- boques d'incendi establiment previst >50 persones.
- hidrants exteriors per superfícies entre 1000 i 10000m<sup>2</sup>.
- boques d'incendi quan la superfície excedeixi de 500m<sup>2</sup>.
- sistema de detecció i alarma anti-incendis, superfície >500m<sup>2</sup>.
- hidrants exteriors per superfícies entre 1000 i 10000m<sup>2</sup>.

### Aparcament:

Residencial públic:  
-boques d'incendi establiment previst >50 persones.- hidrants exteriors per superfícies entre 2000 i 10000m<sup>2</sup>.
- sistema de detecció i alarma anti-incendis, superfície >500m<sup>2</sup>.
- hidrants exteriors per superfícies entre 1000 i 10000m<sup>2</sup>.



### ESQUEMA PRINCIPAL