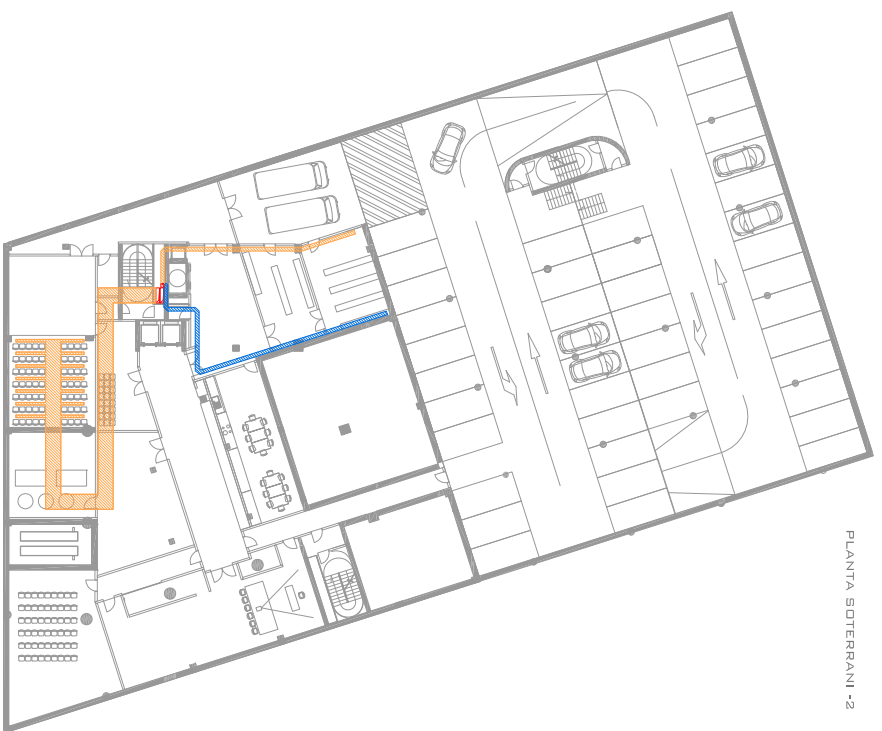
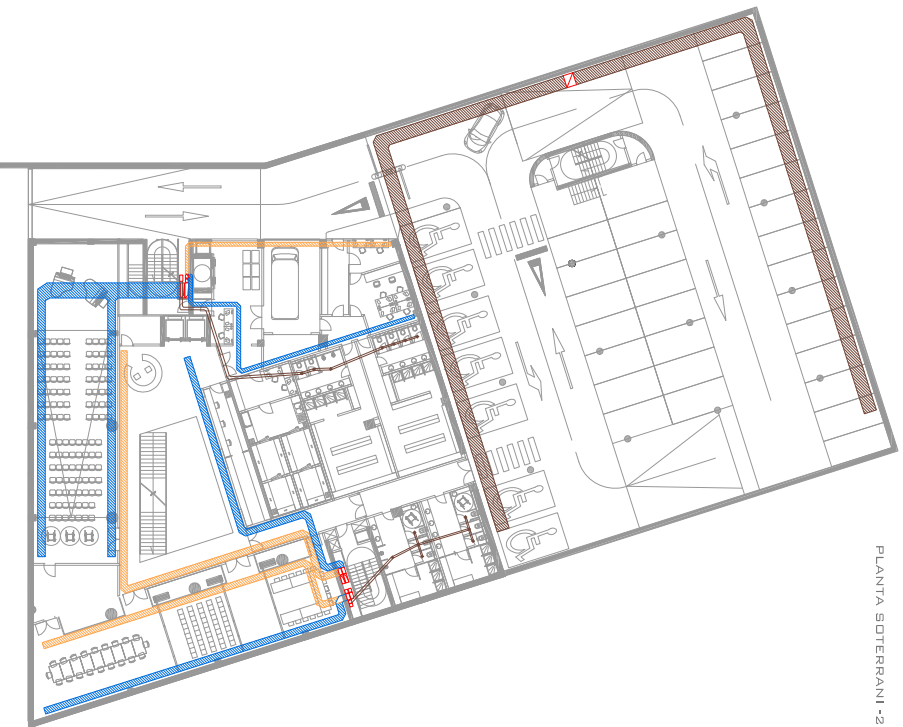


PLANTA SOTERRANI -2



PLANTA SOTERRANI -2



PLANTA BAIXA



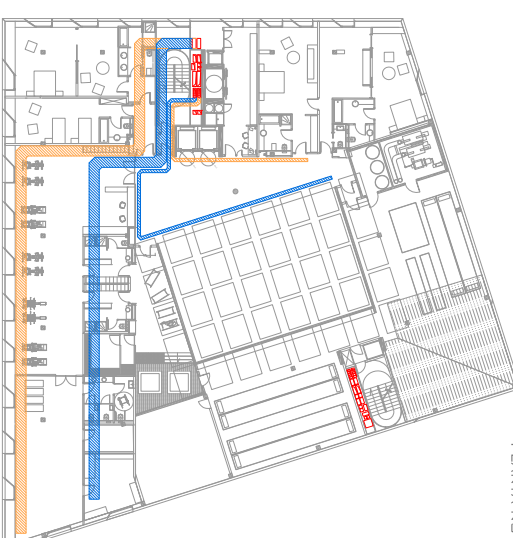
PLANTA PRIMERA



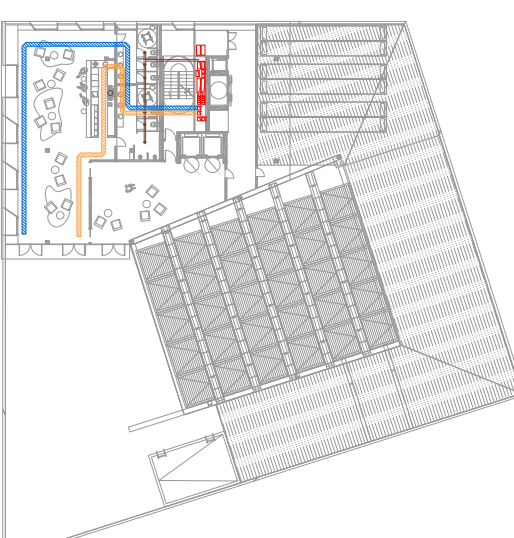
PLANTA TIPUS



PLANTA NOVENA



PLANTA DEBENA



## CLIMA: RENOVACIONS MINIMES /MAXIMES PER ESTANÇA:

Restorant, cafeteria, bar	1,5 / 3
Cuina	5 / 8
Dormitoris hotel	1 / 2
Banyes hotel	3 / 4,5
Banyes socials	1,5 / 2
Sala de no fumadors	4 / 5
Sala d'events	2 / 5
Sala de reunions	0,2 / 1
Arxius	0,7 / 1,5
Oficines	6 / 10
Apronament	5
Ventilul	

## TÈCNiques DE RECUPERACIó D'ENERGIA:

Utilització de mètodes indirectes: extractors tipus "shunt" en banyes  
Efecte xerrameu en l'airi  
Requens de free-cooling  
Requens de free-cooling  
Recuperació de calor entropia.(climatitzadors)  
Recuperació des "br-cels

## CÀLCULS CLIMATITZACIó

ZONA	m <sup>2</sup>	h.	R.	Vol./h	Seccs6
Àrea servei planta S-2	150	2,5	2	750	m <sup>3</sup> /h > 25-30
Apronament (planta)	1170	3	6	=24570	m <sup>3</sup> /h > 2 x 100 -85

Passadís	180	2,5	4	=1800	m <sup>3</sup> /h > 25-50
Ventilador servei planta S-1	120	2,5	5	=1500	m <sup>3</sup> /h > 25-50
Ventilador pública planta S-1	55	2,5	5	= 690	m <sup>3</sup> /h > 25-30
Despatxos + Àrea servei planta S-1	150	2,5	2	= 750	m <sup>3</sup> /h > 25-30
Auditori	785	7	7	= 5500	m <sup>3</sup> /h > 120-30
sala reunions S-1-1	150	2,5	5	=1875	m <sup>3</sup> /h > 70-25
Apronament (planta)	1170	3	6	=24570	m <sup>3</sup> /h > 2 x 100-85
Bar 1 Sala Jocs	190	2,5	3	=1500	m <sup>3</sup> /h>25-50
We públics Pg	50	2,5	5	=575	m <sup>3</sup> /h >25-25
Oficines i recepció	80	3	2	= 420	m <sup>3</sup> /h >20-20
Àrees d'astor	620	3	5	= 9300	m <sup>3</sup> /h> 80-80
Sales Reunions P+1	200	2,5	5	= 2500	m <sup>3</sup> /h > 30-60
Sala Reunions P+1	90	2,5	3	= 675	m <sup>3</sup> /h > 30-25
Restorant DadaJunta	200	2,5	3	= 1500	m <sup>3</sup> /h > 25-50
We públics planta P+1	50	2,5	5	= 620	m <sup>3</sup> /h > 25-25
Cuina	100	2,8	10	=2800	m <sup>3</sup> /h > R=30
Passadís (per planta)	145	2,5	2	= 725	m <sup>3</sup> /h > 15-30
Gimnàs	200	3	6	= 3600	m <sup>3</sup> /h > 30-80
Lounge Bar	150	2,5	3	=1125	m <sup>3</sup> /h > 25-30

## LEGENDA CLIMATITZACIó

	Condutce aire impulsió
	Condutce aire retorn
	Condutce aire ventilació forçada
	Entrada d'aire exterior
	Expulsió d'aire
	Condutces verticals d'impulsió/retorn
	Unitat fan-coil
	Extractor d'aire encastat o fase sostre
	Condutce d'extracció vertical

