

Fomentació :

- F1 Eixos de separació de mur panells amb lliscó HA-30 (e=250mm)mont B 500
- F2 Laminat impermeable de EPDM protegit amb ceràmica
- F3 Paviment exterior (verrejollamborda Minkler
- F4 Morter de ciment d'unió.
- F5 Sotero o base de formigó
- F6 Base de formigó
- F7 Base de terreny compactat

Coberta plana transitable:

- C1 Formigó de penediment (formigó celluler) gruix mig de 12,5 cm, pendent mínim 2%
- C2 Laminat impermeable format per dues línies de tela orbílica de densitat superficial 6,4kg/m2
- C3 Allierment, plomes de piletat extretit de (PSS)5 cm,(cota densitat)
- C4 detallet orbílic i orbílicament (100cm amb sobra de 10 cm/m)
- C5 Formigó d'unió de 3cm, llocat segons rd. nu
- C6 Formigó d'unió de 3cm, llocat segons rd. nu
- C7 Perfil metàl·lic IPE 120
- C8 Perfil metàl·lic IPE 400
- C9 (segons)Imxac d'acer galvanitzat format per pèltnes horitzontals de 2x2,2 mm c/30 mm (l'opus
- C10 Perfil C per a la subjecció del Trameix
- C11 Canobó de Zinc de doble fons amb pendent mínim del 5% soldat entre trams

Tancaments:

- T1 Premerc d'acer de 60x 60x1,5 mm.
- T2 Morter de ciment 2:1:2
- T3 Morter de ciment 2:1:2
- T4 Finestres Techni model Uncity plus de doble lulla amb venedero incorporada
- T5 Camara reomplerta d'arilla
- T6 Chapa 2mm d'alumini desdiguja
- T7 Perfil L d'acer per subjecció guia de montants 190 x 190 x 10mm.
- T8 Morter de ciment 2:1:2
- T9 Peltina d'acer per acortaje del montant, finestra 2,5mm.
- T10 Panell sandwich Acerod tapa de 0,8 mm amb allierment injectat.
- T11 Sistema d'ancoratge dels panells vertical.
- T12 Tub de 81mm d'acer inoxidable sotdat a pèltnes d'ancoratge al mur.
- T13 Morter de ciment 2:1:2
- T14 Trams de 3 metres d'amplo, diàmetre dels cables ø 2,5 mm
- T15 Barana de vidre Stedip 5+5 amb butiral transparent.
- T16 Bloc de morter (amb nevís interior ornat).
- T17 Omegues metàl·liques de subjecció de les plaques.
- T18 Omegues metàl·liques de subjecció de les plaques.
- T19 Mòd ceràmic format estandar .
- T20 Suport metàl·lic (L)3 unit montat a forjat.
- T21 Aceratges a forjat
- T22 Trovessera subjecció panell sandwich d'alumini.

Perimetres:

- P1 Forquet fixat encastat sobre munta
- P2 Terczo de 60x60x4 cm(color igual a tegon)
- P3 Morteu travertí 6x 40 x 3
- P4 Planxa d'acer de 5 mm fixada amb morter adhesiu, amb rivet escoridor.
- P5 Lloca de formigó HA-30 (e=250mm)mont B 500

Revestiments:

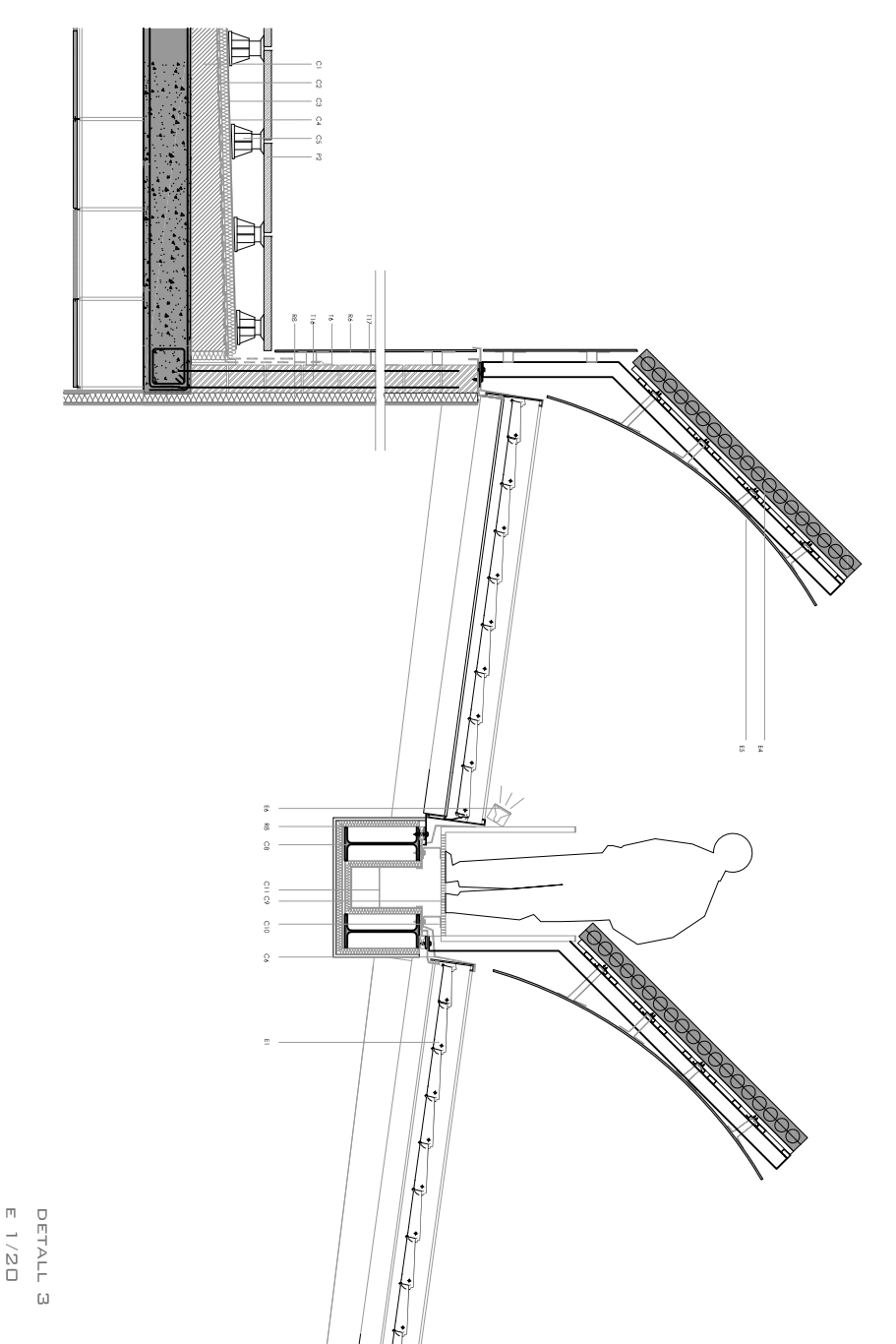
- R1 Toca d'assentament de neorè
- R2 Cel ras amb sistema aïrantat amb amortiguació i fons sobre l'opus Herkocaukik de Herodit amb
- R3 Cel ras amb sistema aïrantat amb amortiguació i fons sobre l'opus Herkocaukik de Herodit amb
- R4 Cel ras amb sistema aïrantat amb amortiguació i fons sobre l'opus Herkocaukik de Herodit amb
- R5 Cel ras amb sistema aïrantat amb amortiguació i fons sobre l'opus Herkocaukik de Herodit amb
- R6 Cel ras amb sistema aïrantat amb amortiguació i fons sobre l'opus Herkocaukik de Herodit amb
- R7 Cel ras amb sistema aïrantat amb amortiguació i fons sobre l'opus Herkocaukik de Herodit amb
- R8 Cel ras amb sistema aïrantat amb amortiguació i fons sobre l'opus Herkocaukik de Herodit amb
- R9 Cel ras amb sistema aïrantat amb amortiguació i fons sobre l'opus Herkocaukik de Herodit amb
- R10 Cel ras amb sistema aïrantat amb amortiguació i fons sobre l'opus Herkocaukik de Herodit amb
- R11 Cel ras amb sistema aïrantat amb amortiguació i fons sobre l'opus Herkocaukik de Herodit amb
- R12 Cel ras amb sistema aïrantat amb amortiguació i fons sobre l'opus Herkocaukik de Herodit amb
- R13 Cel ras amb sistema aïrantat amb amortiguació i fons sobre l'opus Herkocaukik de Herodit amb
- R14 Cel ras amb sistema aïrantat amb amortiguació i fons sobre l'opus Herkocaukik de Herodit amb
- R15 Cel ras amb sistema aïrantat amb amortiguació i fons sobre l'opus Herkocaukik de Herodit amb
- R16 Cel ras amb sistema aïrantat amb amortiguació i fons sobre l'opus Herkocaukik de Herodit amb
- R17 Cel ras amb sistema aïrantat amb amortiguació i fons sobre l'opus Herkocaukik de Herodit amb
- R18 Cel ras amb sistema aïrantat amb amortiguació i fons sobre l'opus Herkocaukik de Herodit amb
- R19 Cel ras amb sistema aïrantat amb amortiguació i fons sobre l'opus Herkocaukik de Herodit amb
- R20 Cel ras amb sistema aïrantat amb amortiguació i fons sobre l'opus Herkocaukik de Herodit amb
- R21 Cel ras amb sistema aïrantat amb amortiguació i fons sobre l'opus Herkocaukik de Herodit amb
- R22 Cel ras amb sistema aïrantat amb amortiguació i fons sobre l'opus Herkocaukik de Herodit amb
- R23 Cel ras amb sistema aïrantat amb amortiguació i fons sobre l'opus Herkocaukik de Herodit amb
- R24 Cel ras amb sistema aïrantat amb amortiguació i fons sobre l'opus Herkocaukik de Herodit amb
- R25 Cel ras amb sistema aïrantat amb amortiguació i fons sobre l'opus Herkocaukik de Herodit amb
- R26 Cel ras amb sistema aïrantat amb amortiguació i fons sobre l'opus Herkocaukik de Herodit amb
- R27 Cel ras amb sistema aïrantat amb amortiguació i fons sobre l'opus Herkocaukik de Herodit amb
- R28 Cel ras amb sistema aïrantat amb amortiguació i fons sobre l'opus Herkocaukik de Herodit amb
- R29 Cel ras amb sistema aïrantat amb amortiguació i fons sobre l'opus Herkocaukik de Herodit amb
- R30 Cel ras amb sistema aïrantat amb amortiguació i fons sobre l'opus Herkocaukik de Herodit amb
- R31 Cel ras amb sistema aïrantat amb amortiguació i fons sobre l'opus Herkocaukik de Herodit amb
- R32 Cel ras amb sistema aïrantat amb amortiguació i fons sobre l'opus Herkocaukik de Herodit amb
- R33 Cel ras amb sistema aïrantat amb amortiguació i fons sobre l'opus Herkocaukik de Herodit amb
- R34 Cel ras amb sistema aïrantat amb amortiguació i fons sobre l'opus Herkocaukik de Herodit amb
- R35 Cel ras amb sistema aïrantat amb amortiguació i fons sobre l'opus Herkocaukik de Herodit amb
- R36 Cel ras amb sistema aïrantat amb amortiguació i fons sobre l'opus Herkocaukik de Herodit amb
- R37 Cel ras amb sistema aïrantat amb amortiguació i fons sobre l'opus Herkocaukik de Herodit amb
- R38 Cel ras amb sistema aïrantat amb amortiguació i fons sobre l'opus Herkocaukik de Herodit amb
- R39 Cel ras amb sistema aïrantat amb amortiguació i fons sobre l'opus Herkocaukik de Herodit amb
- R40 Cel ras amb sistema aïrantat amb amortiguació i fons sobre l'opus Herkocaukik de Herodit amb
- R41 Cel ras amb sistema aïrantat amb amortiguació i fons sobre l'opus Herkocaukik de Herodit amb
- R42 Cel ras amb sistema aïrantat amb amortiguació i fons sobre l'opus Herkocaukik de Herodit amb
- R43 Cel ras amb sistema aïrantat amb amortiguació i fons sobre l'opus Herkocaukik de Herodit amb
- R44 Cel ras amb sistema aïrantat amb amortiguació i fons sobre l'opus Herkocaukik de Herodit amb
- R45 Cel ras amb sistema aïrantat amb amortiguació i fons sobre l'opus Herkocaukik de Herodit amb
- R46 Cel ras amb sistema aïrantat amb amortiguació i fons sobre l'opus Herkocaukik de Herodit amb
- R47 Cel ras amb sistema aïrantat amb amortiguació i fons sobre l'opus Herkocaukik de Herodit amb
- R48 Cel ras amb sistema aïrantat amb amortiguació i fons sobre l'opus Herkocaukik de Herodit amb
- R49 Cel ras amb sistema aïrantat amb amortiguació i fons sobre l'opus Herkocaukik de Herodit amb
- R50 Cel ras amb sistema aïrantat amb amortiguació i fons sobre l'opus Herkocaukik de Herodit amb

Elements:

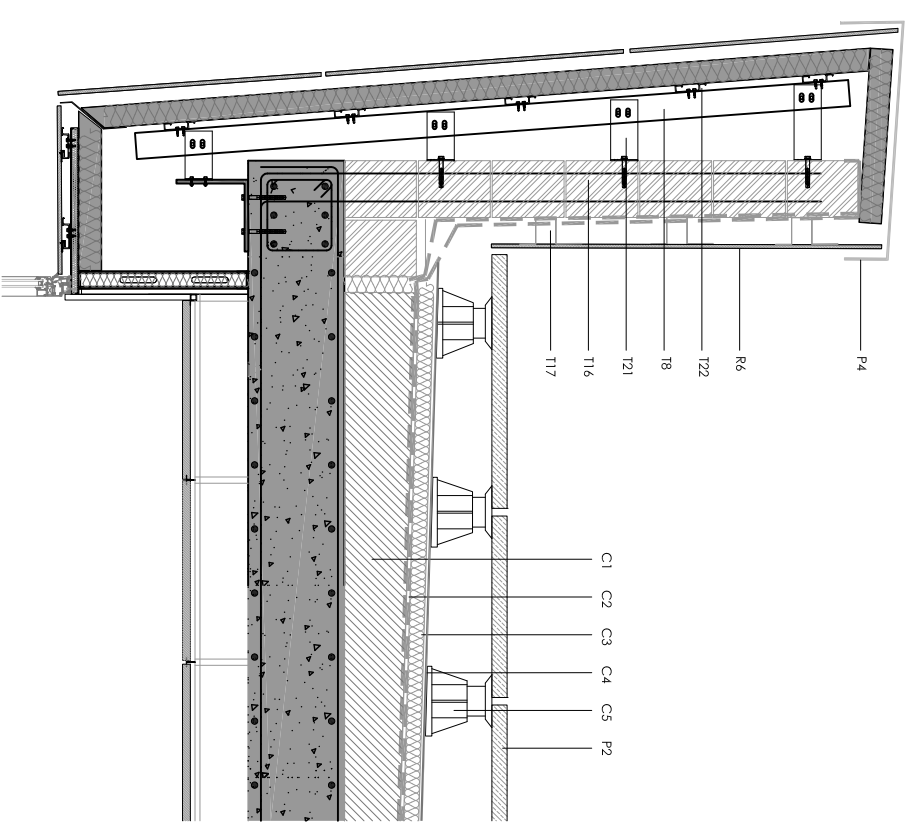
- E1 Excutor de la casa Calt model "Euro CO" d'alumini i lames de vidre transparent
- E2 amb motor per a la seva obertura automatitzada així com a sensors de pluja per al seu tancament .
- E3 Escud metàl·lic format per dues línies de 40mm d'acer per pintar color beige i torrons de tub
- E4 roò soldat de 430mm d'acer per pintar color beige i torrons de tub
- E5 Mirall convex ancorat a estructura de tubs de buit amb omegues
- E6 Sistema d'iluminació nocturna amb tecnologia LED

Segons CTE HSI S'han de disposar de obertures de ventilació i'area efectiva total de les quals sigui com mínim igual a 1,20 cm2 per cada 10 m2 de panell de fachada entre forjats repartits al 50% entre la part superior i la inferior d'obra ho de ser entre 3 y 10 cm. (Segons CTE, HSI)

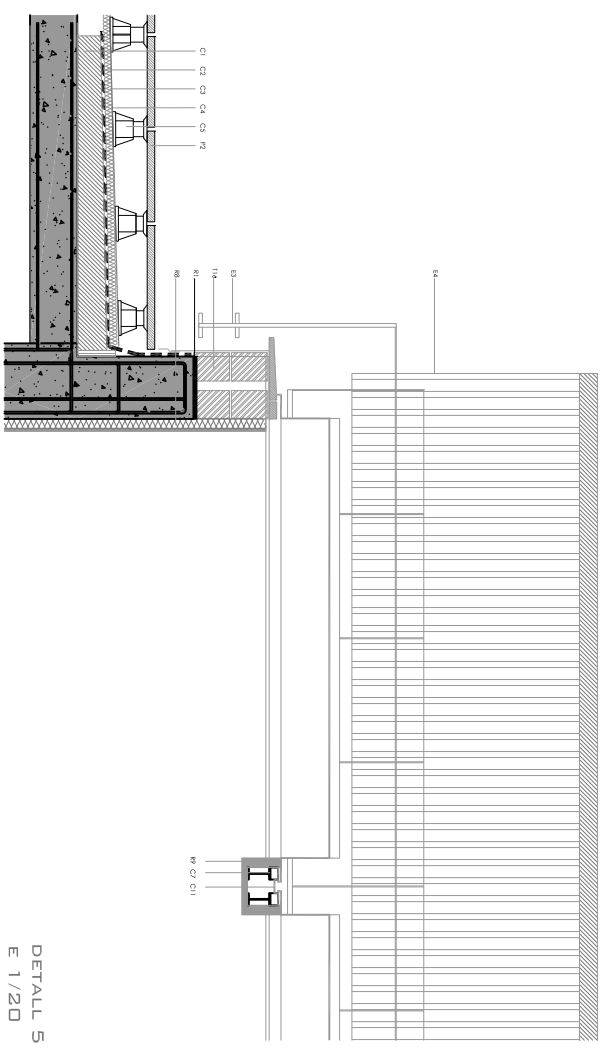
Enà panell de doble placa de guix laminat W115(-12,5+12,5+48+48+12,5+12,5 ) amb allierment



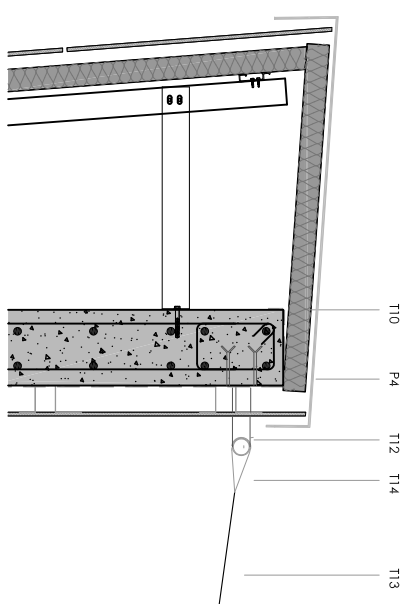
DETALL 3 E 1/20



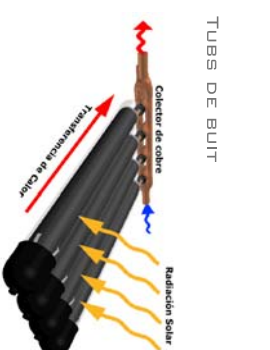
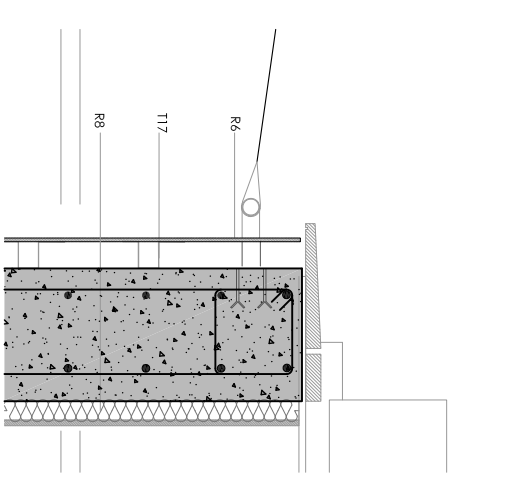
DETALL 4



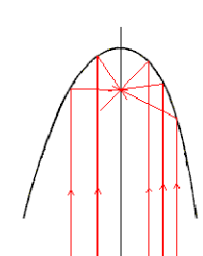
DETALL 5 E 1/20



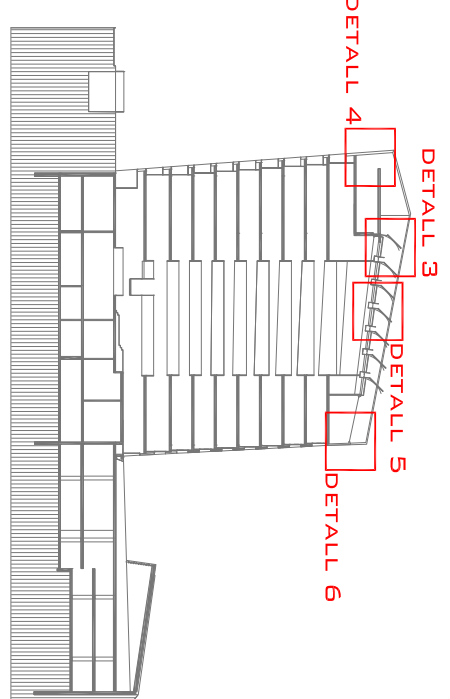
DETALL 6



TUBS DE BUIT



SISTEMA DE MIRALLS PER CAPTAR LA VOLTA CELEST



DETALL 3

DETALL 4

DETALL 5

DETALL 6