

## LEGENDA DELS DETALLS CONSTRUCTIUS

Forniment: :

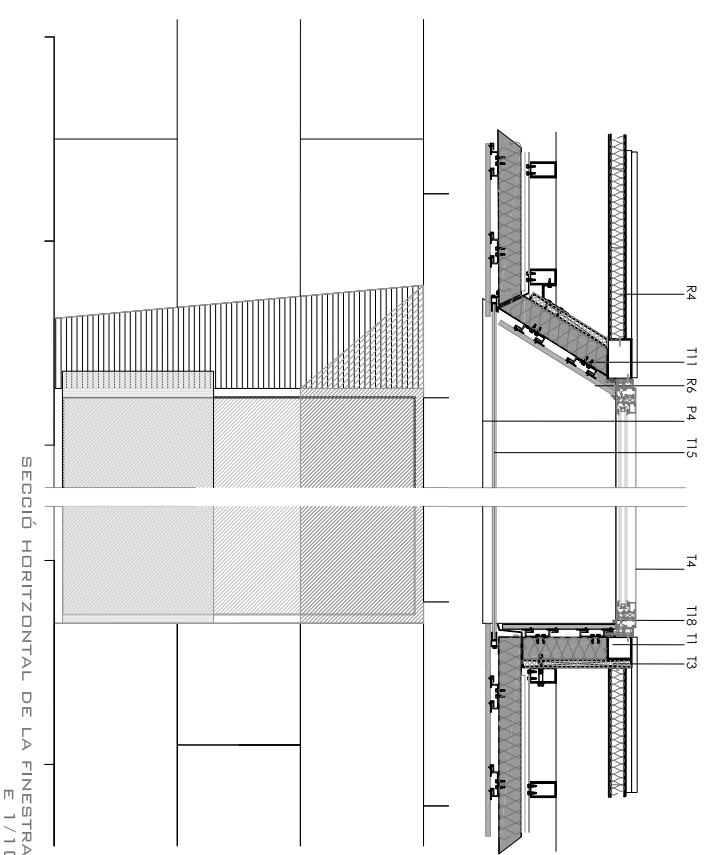
- F1 Entlog de coronació de mur, pantalla amb lliso HA-30 (e=250mm)armat B 500
- F2 Laminat imprimebit de EPDM protegit amb arrieres
- F3 Morter de ciment d'unió
- F4 Morter de ciment d'unió
- F5 Sotero o base de formigó
- F6 Base de compacte de ferro
- F7 Base de terreny compactat

Cobertura plana transitable:

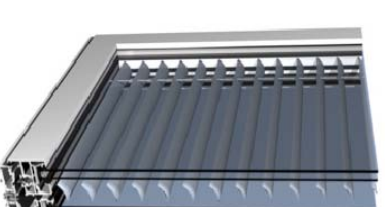
- C1 Formigó de pedregats (formigó cellular) guix mig de 12,5 cm, pendent mínima 2%
- C2 Membrana impermeable de EPDM protegit amb arrieres
- C3 Aïllament, plaques de pèl·lota extruïda de (XPS)5 cm.(cilo demanat) sensat superfície 6,4kg/m2
- C4 Geotextil antioïdient i antipunxament (flotant amb soligo de 10 cm/m)
- C5 Plet, suport requibat entrocot en dos peses i quatre rures superiors per aïllar pavimet.
- C6 Formigó d'alumini, de 20 mm, locada segons ral mur
- C7 Perfil metàl·lic IPE 400
- C8 Formigó d'acer galvanitzat, format per plaques horitzontals de 25x2 mm c/30 mm (tipus orzoq/II)
- C9 Perfil C per a la suspensió del formigó
- C10 Canals de drenatge de doble vessant amb pendent mínima del 5% soldat entre termes



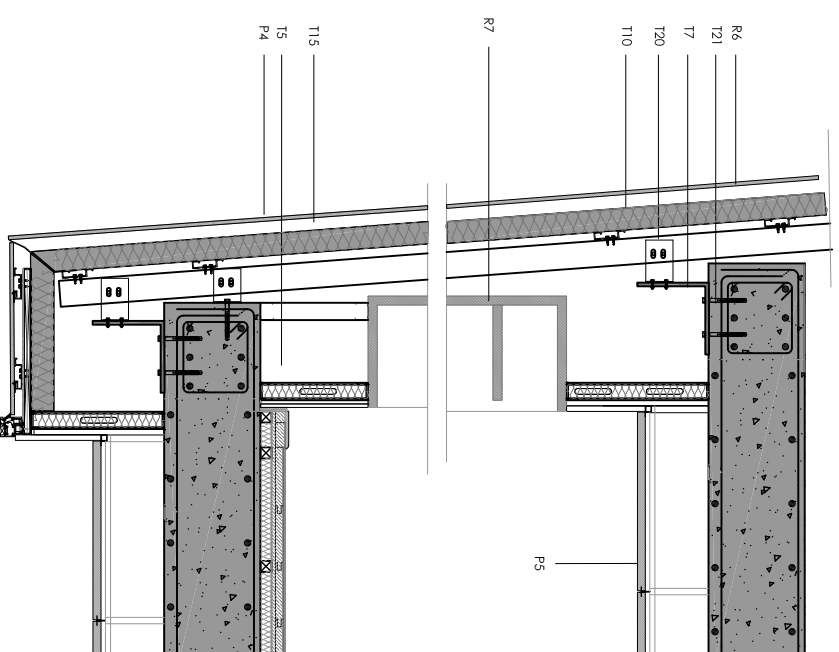
REFERENT : HOTEL ESGD, AUER +WEBER + ASSOCIATS DESERT ATACAMA , XILE



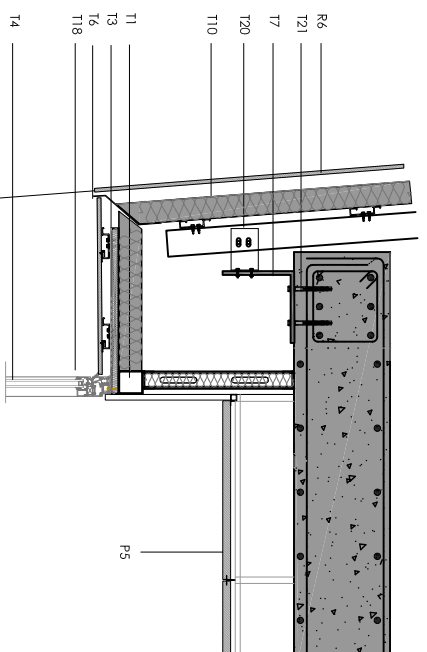
SECCIÓ HORIZONTAL DE LA FINESTRA E 1/10



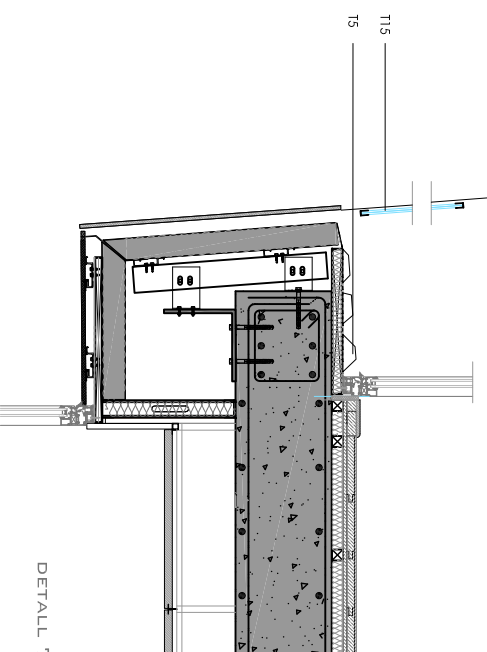
TECHNAL UNICITY PLUS



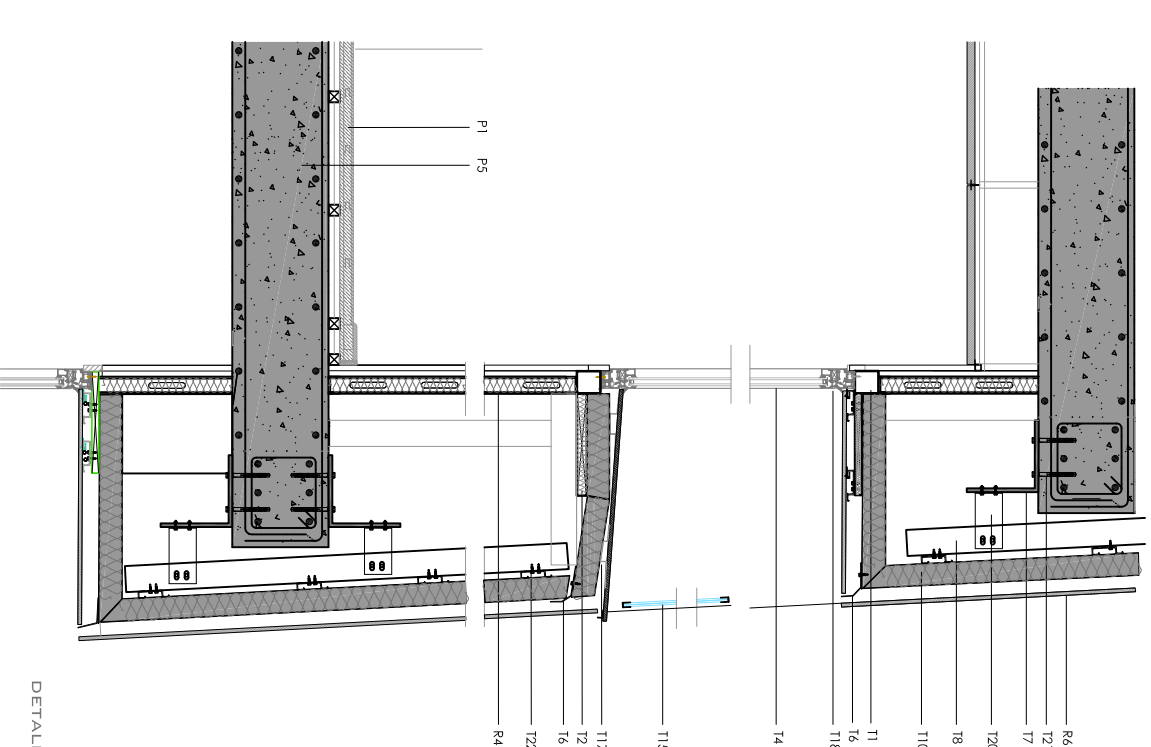
DETALL 7'



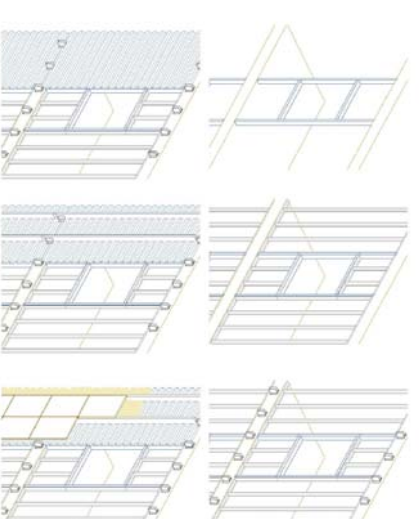
DETALL 7'



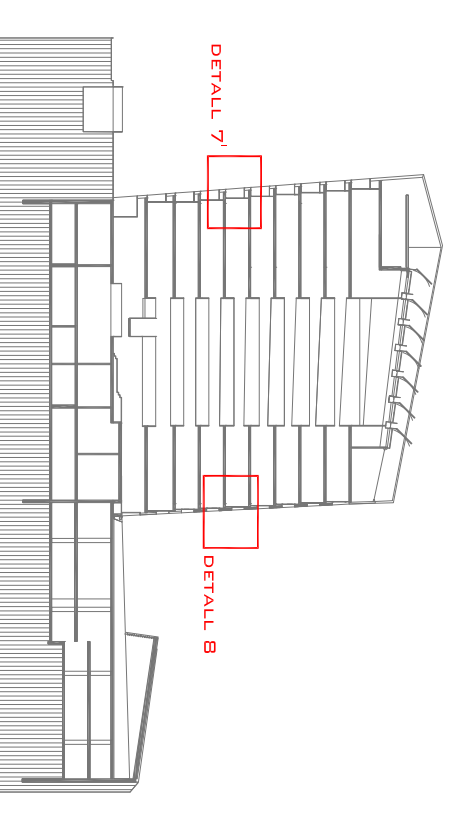
DETALL 7'



DETALL 8



SISTEMA DE "TELARS" PER FINESTRES



DETALL 7'

DETALL 8

- P1 Parquet flotant encollat sobre munta
- P2 Ferrazo de 60x60x4 cm.(color igual a toçano)
- P3 Placa flotant 60x60 cm. x 2x25 mm amb moter adheiva, amb rivet escopidor
- P5 Llosa de formigó HA-30 (e=250mm)armat B 500

Revestiments:

- R1 Tacs d'assentament de neoprè
- R2 Cel·lula amb sistema estancat amb gromatització i fets sobre tipus Herokautsik de Herdelt amb aïllament de R20 Cel·lula amb plaques de guix laminat de 16 mm sistema fix amb entramat ocull i Suspensió automuntadora de barra roscaada.
- R4 Trencadot de doble placa de guix i de 15 mm hidrofolig.(cuapone)
- R5 Placa de doble folig amb flassat i onades de PVA, d'acabat rugosa i colorguix.
- R6 Panell de doble folig amb flassat i onades de PVA, d'acabat rugosa i colorguix.
- R7 Mobiliari o base de tallat de DW 24mm local.
- R8 Trencadot simple amb aïllament
- R9 Canell de recobrimet tipre amb guix laminat

Elements:

- E1 Exitor de la casa Colit model Euro OT d'alumini i tones de vidre transparent
- E2 Burota sibiàtica de PVC rigid de 810mm
- E3 Escada metèlica formada per grams de tub de 830mm d'acer per pintar color bing i borono de tub rodó soldat de 830mm d'acer per pintar color bing, soldat
- E4 Llosa de buit per col·locar l'estructura de buit amb omegas
- E5 Muntatge de buit per col·locar l'estructura de buit amb omegas
- E6 Sistema d'il·luminació nocturna amb tecnologia LED

Sopos CTE HSI Shop de dispositiu de ventilació i cana efectiva i total de les guies sigui com mínim igual a 120 cm2 per cada 10 m2 de pavet de formigó entre forjats repetits al 50% entre la part superior i la inferior.

L'espesor de la cobrura d'aire ha de ser entre 3 y 10 cm. (Segons CTE, HSI)

Envà panell de doble placa de guix laminat W15(-12,5+12,5+48+48+12,5+12,5 ) amb aïllament