

LLEGENDA DELS DETALLS CONSTRUCTIUS

Fornimentació :

- F1 Entreg de coronació de mur porticada amb llosa HA-30 (=250mm)armat B 500
- F2 Llosa de coronació amb llosa HA-30 (=250mm)armat B 500
- F3 Paviment exterior (verrell)lambordat kiliker
- F4 Morter de ciment d'unió
- F5 Solera o base de formigó
- F6 Base de formigó compactat
- F7 Base de terrany compactat
- Coberta plana transitable:
- C1 Formigó de pandents (formigó cel·lular) guix mitjà de 12,5 cm, pendents mínims 2%
- C2 Llosina impermeable formada per dues lamines de tela geotèxtil de densitat superficial 6.4kg/m²
- C3 Allimentat, pines de plàstic extrudit de (XP)5 cm.(alta densitat)
- C4 Geotèxtil antiderivat i antipunxament (flotant amb solapa de 10 cm/mitjà)
- C5 Pòs suport regulable entrecast en dos passes i quatre ranures superiors per al·liger paviment.
- C6 Perfil metàl·lic IPE 120
- C7 Perfil metàl·lic IPE 400
- C8 Formigó d'acer galvanitzat format per pletines horitzontals de 25x2 mm c./30 mm (tipus orscogni)
- C9 Formigó d'acer galvanitzat format per pletines horitzontals de 25x2 mm c./30 mm (tipus orscogni)
- C11 Corrió de Zinc de doble fons amb pendents mínims del 5% soldat entre trams

Forniments:

- T1 Premarc d'acer de 60x 60x1,5 mm.
- T2 Montant finestra 270 x20x1,5 mm
- T3 Montant finestra 380x27x1,5 mm
- T4 Cambrer de PVC rígida de 16 mm
- T5 Cambrer reomplert d'arbit
- T6 Chapó 2mm d'alumini, desdijigat
- T7 Perfil L d'acer per subjecció guia de montants 190 x 190 x 10mm
- T8 Mur cortina semiestructural a base de montants (70 x 40 x2 mm)/d'alumini.
- T9 Mur cortina semiestructural a base de montants 2,5mm
- T10 Pletina d'acer per coronació de mur porticada
- T11 Sistema d'ancoratge dels panells verticals.
- T12 Tub de 87mm d'acer inoxidable soldat a pletines d'concrete de al mur.
- T13 Xarxa d'acer inoxidable de la marca Sponstat model J40x0 flux de forat 100x100
- T14 Formigó de 3 metres d'espessor , dotats de cables 8 2,5 mm
- T15 Bloc de morter (amb nervis interiors armat)
- T16 Bloc de morter (amb nervis interiors armat)
- T17 Omegues metàl·liques de subjecció de les plaques.
- T18 Arquetes sancionades estandard
- T19 Arquetes sancionades
- T20 Suport metàl·lic (L) d'unió montat a forjat.
- T21 Ancloratges a forjat
- T22 Travessera subjecció panell sandwich d'alumini.

Paviments:

- P1 Forquet flotant encastolat sobre munta
- P2 Forquet flotant encastolat sobre munta
- P3 Forquet flotant encastolat sobre munta
- P4 Plano d'acer de 5 mm fixada amb morter obertenu, amb rivet escopidor.
- P5 Llosa de formigó HA-30 (=250mm)armat B 500

Revestiments:

- R1 Tocs d'assentament de reaprà
- R2 Tocs d'assentament de reaprà
- R3 Cel ras amb plaques de guix laminat de 16 mm sistema fix amb entremat ocult i Suspensió
- R4 Rodonassat de doble placa de guix L de 15 mm hidrofolig (quaponeal)
- R5 Rodonassat de doble placa de guix L de 15 mm hidrofolig (quaponeal)
- R6 Panells de ciment reforçat amb fibres de PVA,d'cobrat rugós i colorejat.
- R7 Mobiliari a base de tubell de DM 24mm locat.
- R8 Rodonassat simple omó allimentat.
- R9 Cançat de recobriments tipus omó guix laminat .

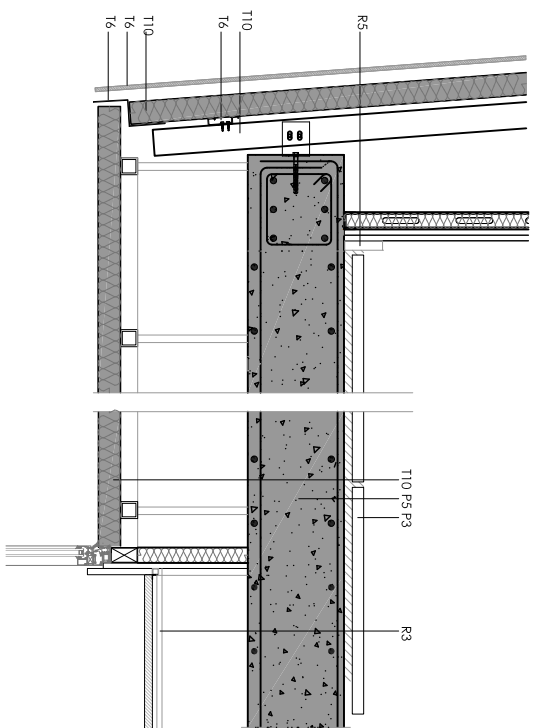
Elements:

- E1 Exaustor de la casa Cool model "Euro 007"d'alumini i lames de vidre transparent omó motor per a la seva obertura automatitzada així com a sensors de pluja per al seu funcionament .
- E2 Bateria sifònica de PVC rígida de ø110mm
- E3 Escala metàl·lica formada per grones de tub de ø30mm d'acer per pintar color beig i barana de tub rodó
- E4 Escala metàl·lica formada per grones de tub de ø30mm d'acer per pintar color beig i barana de tub rodó
- E5 Mirall convex ancorat a estructura de llos de buit omó omegues
- E6 Sistema d'il·luminació nocturna amb tecnologia LED

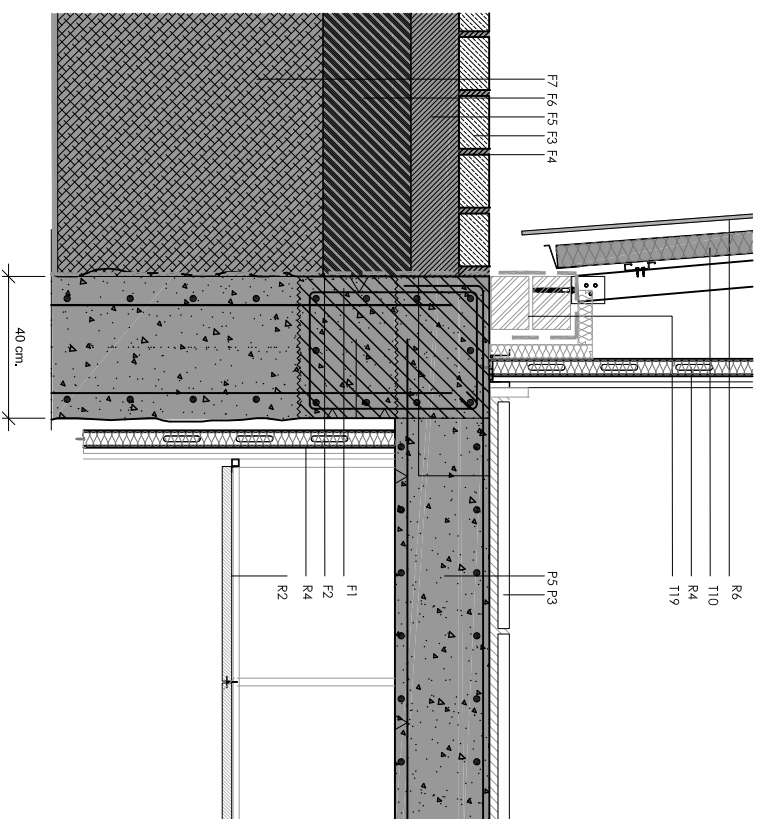
Segons CTE HSI Shan de dispositiu de obertures de ventilació l'area efectiva total de les quals sigui com a mínim igual a 120 cm² per cada 10 m² de paviment de fachada entre forjats repartits al 50% entre la part superior i la inferior.

L'espessor de la càmera d'aire ha de ser entre 3 y 10 cm. (Segons CTE HSI)

Envà panell de doble placa de guix laminat W15(-12,5+12,5+48+48+12,5+12,5) amb allimentat

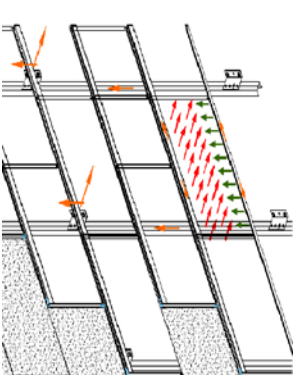
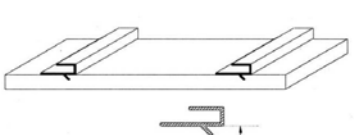


DETALL 1

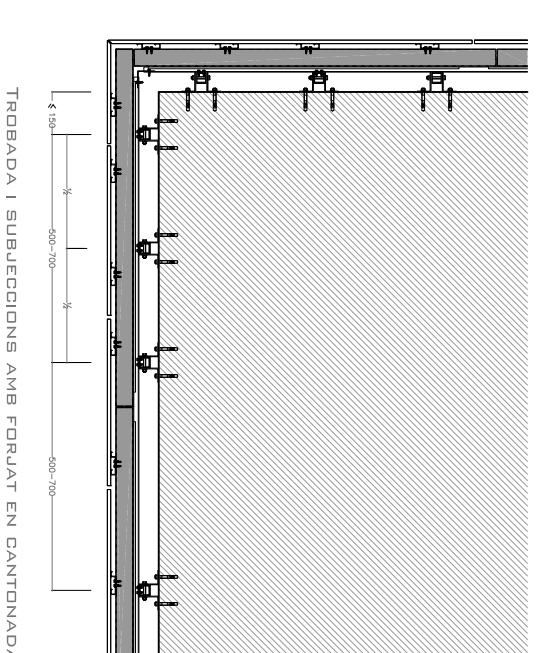


DETALL 2

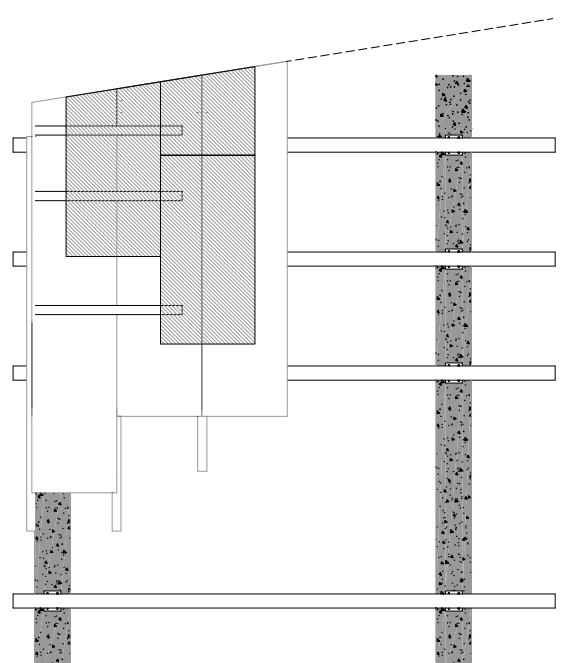
SISTEMA DE SUBJECCIÓ



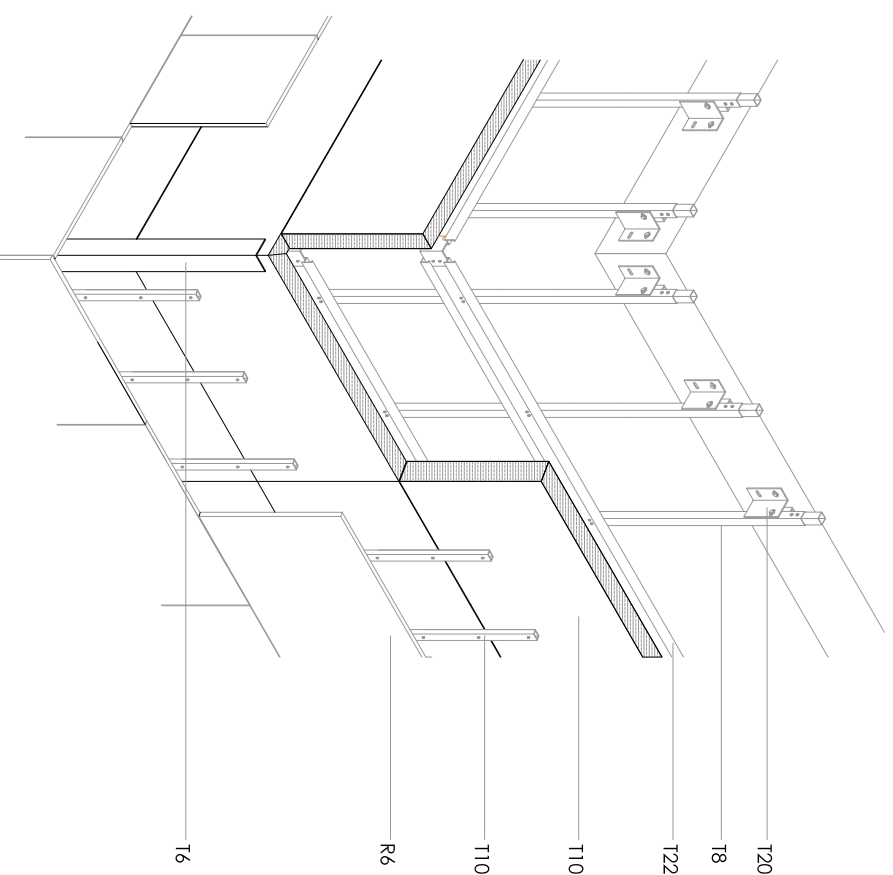
TRANSMISSIÓ DE CÀRREGUES



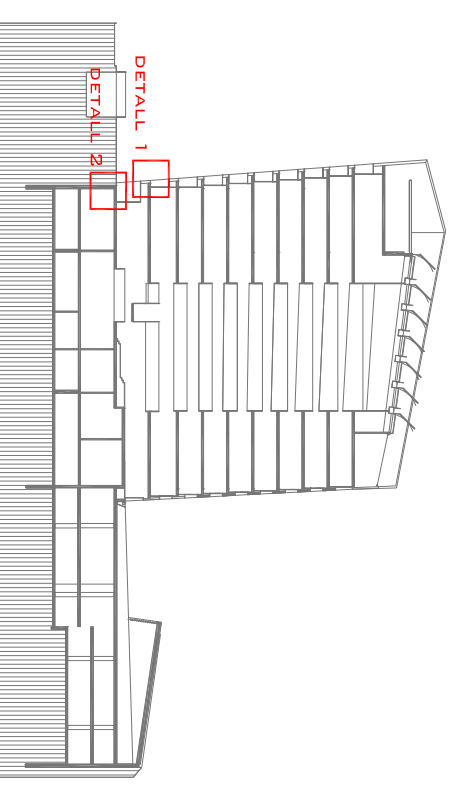
TROBADA I SUBJECCIONS AMB FORJAT EN CANTONADA



DESPECEJAMENT AMB SUBESTRUCTURA



ISOMÈTRICA DE DESPECEJAMENT DE LA TORBADA EN CANTONADA



DETALL 1

DETALL 2