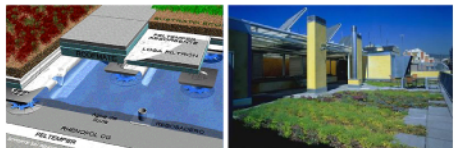


Sistema de coberta invertida transitable previst per a ser instal·lat en cobertes planes (pendent 0), amb la llosa filtrón i un dipòsit d'aigües pluvials. Gràcies a la resistència als efectes nocius de l'aigua estancada de la làmina impermeable que es col·loca i a les propietats drenants i de resistència a la flexotracció de la llosa filtrón. Així podem tenir una reserva d'aigua de pluja per abastament per capilaritat de les plantes. Es col·loquen unes plantes tapizants autòctones molt resistents a les temperatures extremes i un substrata vegetal ecològic d'uns 7-10cm.

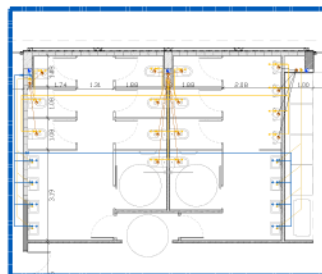


PLANTA COBERTA

LLEGENDA

- Montant aigua potable
- Montant aigua reciclada
- Bomba de pressió
- Clau antiretorn
- Comptador
- Aixeta potable
- Conducte aigua potable
- Clau de pas
- Aixeta reciclada
- Conducte aigua reciclada
- Desguàs sanejament pluvial horitzontal
- Desguàs sanejament fecal horitzontal
- Desguàs sanejament aigües grises horitzontal
- Desguàs sanejament pluvial vertical
- Desguàs sanejament aigües grises vertical
- Desguàs sanejament fecal vertical Wc
- Desguàs sanejament fecal vertical rentamans
- Desguàs sanejament fecal vertical a partir de les unions
- Arqueta fecals
- Canal

NOTA: Les aigües grises i pluvials depurades que es reutilitzen pels WC se's hi posarà un tint per no ser utilitzades per beure.



DETALL NUCLI INSTAL·LACIONS E:1/100

CRITERIS DE TRAÇAT

Per a les instal·lacions de sanejament, es compleix la normativa actual CTE/DB-HS. Pel traçat de la xarxa de sanejament es fa servir un sistema separat d'aigües, per dirigir conjuntament les pluvials i les grises d'una banda i les fecals de l'altra. Les fecals es condueixen directament a la xarxa de clavegueram, les grises són tractades per poder ser reutilitzades en rec o inodors abans de ser retornades a la xarxa. Això suposa tenir els baixants i els col·lectors independents per tal de no barrejar els "circuitos d'aigües".

Hi ha un únic dipòsit d'aigües grises, on es recullen pluvials i aigua utilitzada de lavabos, que es situa en la planta soterrani.

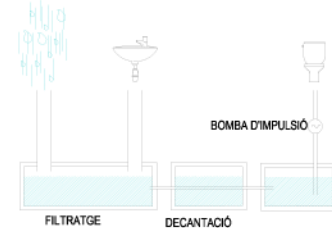
El sistema d'evacuació d'aigües funciona per gravetat amb un 2% de pendent en tots els recorreguts i permet possibles registres gràcies al terra tècnic.

Es situarà un registre en cada ramal, una arqueta de registre per els grans cables i un pericò silfònic de 90x90cm, abans de connectar amb la xarxa de col·lectors municipals.

APROFITAMENT DE L'AIGUA DE PLUJA I REUTILITZACIÓ DE LES AIGÜES GRISSES

Arrer de la problemàtica que s'està vivint entorn a l'aigua, cal que utilitzem aquest recurs amb consciència, i a més, procurar fer totes les actuacions que estiguin al nostre abast per tal d'aprofitar-la.

La nostra posició al C.R.A.I, és utilitzar mitjançant un tractament previ l'aigua de la pluja i les aigües grises, per abastir els wc, l'aigua de neteja, reg,...



Per poder utilitzar aquesta aigua, s'ha de fer un tractament previ al seu ús. El procés és el següent:

1.- Un cop evacuada l'aigua tant de la coberta com la dels banyes, anirà a un dipòsit "d'acumulació". Aquest dipòsit s'ha de dimensionar en base al balanç de necessitats de consum, l'aportació d'aigües depenent de la pluviometria de la zona, la capacitat de recollida segons els m2 i el consum qu es faci segons l'aigua recuperada.



| VOLUM (l) | DIÀMETRE (mm) | LONGITUD (mm) | TUB (mm) |
|-----------|---------------|---------------|----------|
| 50.000l   | 2500mm        | 10.700mm      | 110      |

2.- A continuació, es realitza el primer pas de "filtració", que es duu a terme en dues fases, per un costat les partícules de major tamany són recollides i expulsades amb les aigües residuals i per un altre part es realitza un tractament amb bioagents.

3.- El següent pas es tracta de "esterilització", aquesta es produeix amb una llum ultravioleta, que la desinfecta, complint-se així la Directiva europea 78/180 EWG de l'aigua.

4.- Si la quantitat d'aigua necessària és més elevada de la que hi ha emmagatzemada als dipòsits, s'incorporarà aigua de la xarxa potable per garantir el seu subministrament.

