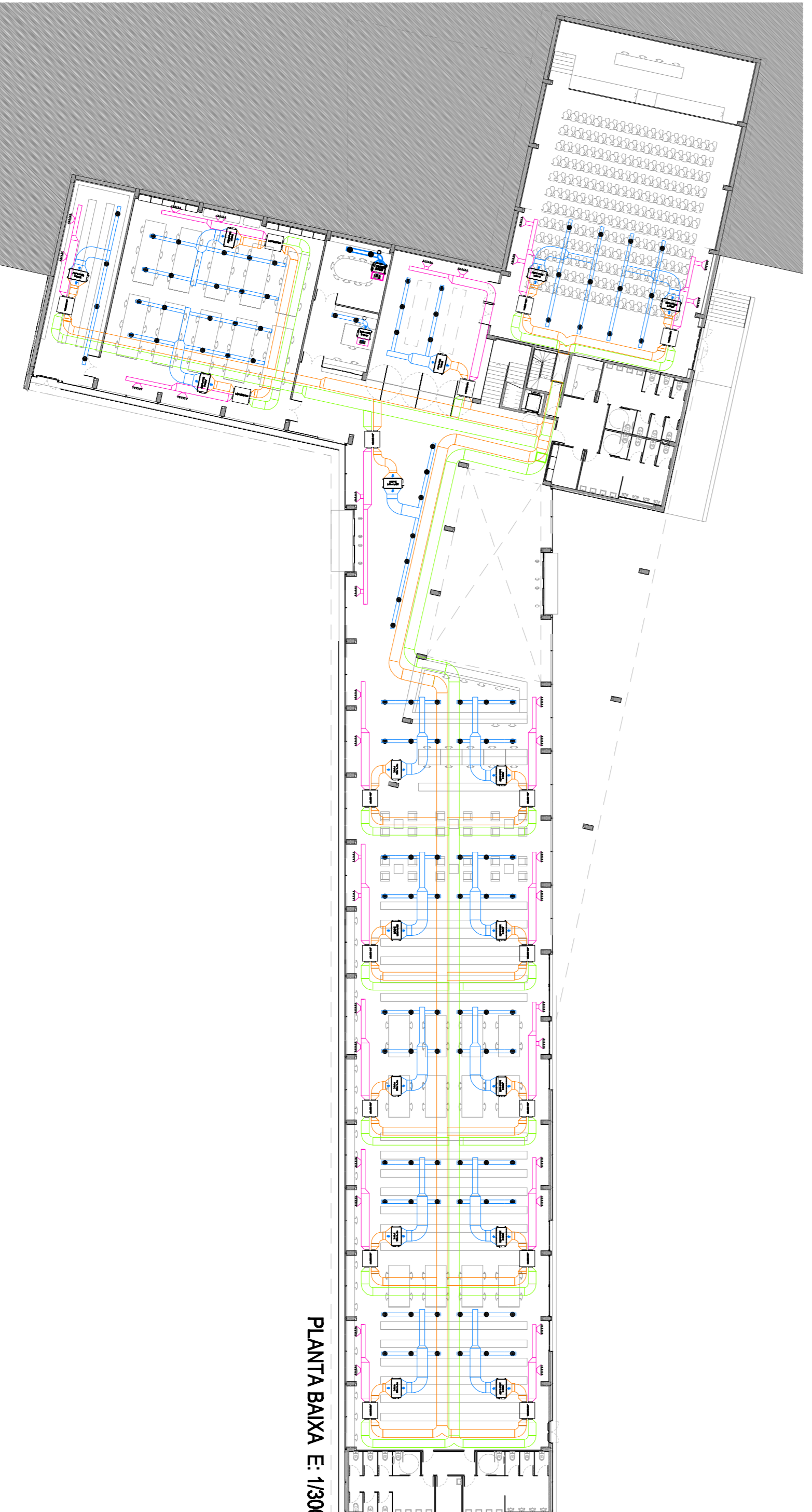


PLANTA COBERTA E: 1/300



PLANTA PRIMERA E: 1/300



PLANTA BAIXA E: 1/300

CLIMATITZACIÓ NORMATIVA CTE I RITE

zona climàtica : C2

CONDICIONS INTERIORS DE DISSENY:

	T ^{operativa}	Velocitat mitja	Humitat relativa
Estiu	23-25°C	0,18-0,24 m/s	40-60%
Hivern	20-23°C	0,15-0,20 m/s	40-60%

RITE 2007

Segons el Rite 2007 la ventilació dels locals es classifica en funció de la qualitat de l'aire que denota de l'activitat que es realitza en el local. Per a les sales de lectura del C.R.A.I es del tipus "Ida2" que requereix 12,5l/s per persona, per la resta de zones es classifiquen com "Ida3" que requereix 8 l/s per persona.

SISTEMA DE CLIMATITZACIÓ

El sistema utilitzat es realitza mitjançant màquines d'aire de bomba de calor del tipus "VRF" de la marca Mitsubishi Electric, amb recuperació de calor en aquelles sales en les que superati el 1800m³h de necessitats de ventilació conforme a la normativa explicada anteriorment (per aquest motiu s'explicita perquè les sales petites només tenen una màquina).

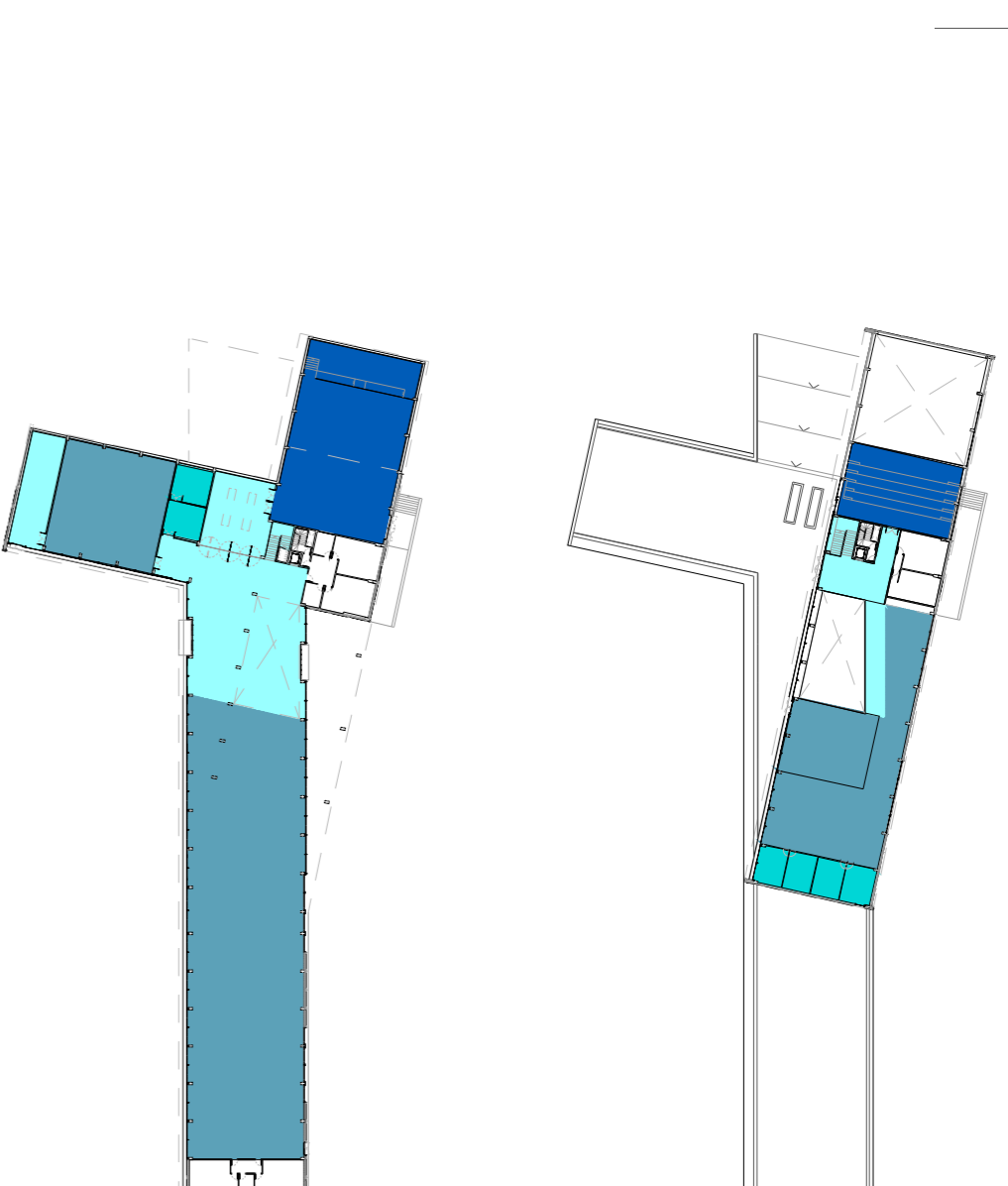
EL CIRCUIT DE L'AIRE

El circuit de l'aire és el següent: entra l'aire de l'exterior, passa pel recuperador, s'introdueix com a retorn de la climatitzadora, aquesta l'expulsa cap a la sala, el retorn del recuperador de calor l'absorbeix, passa per el recuperador i aquest l'expulsa cap a l'exterior. D'aquesta manera, aportem aire exterior renovat i mantenim la qualitat del mateix, climatitzem amb el menor salt tèrmic degut al pas de l'aire pel recuperador.

LLEGENDA CLIMATITZACIÓ

- Conducció d'aportació d'aire exterior
- Conducció d'extracció d'aire a exterior
- Conducció d'impulsió d'aire a sala
- Conducció de retorn d'aire a sala
- Aportació d'aire a sala
- Reixeta absorbicó aire
- Climatitzadora PERFY-P125 VM-ME
- Climatitzadora PERFY-P40 VM-ME
- Recuperador de calor LGH-200 RX4
- Unitat exterior de climatització

ZONIFICACIÓ SEGONS LES NECESSITATS DE CONFORT CLIMÀTIC



ESPAI	SUPERFICIE	m ² x100 W/m ²	POT NOMINAL	OCCUPACIÓ	RITE	REQUERIMENT D'AIRE m ³ /h
PLANTA BAIXA						
Hall Principal	305,28 m ²	30,528 W	30,52 W	153 pers	8 l/s x pers	2.888,60 m ³ /h
Comunicacions verticals	18,08 m ²	8,626 W	8,62 W	43 pers	8 l/s x pers	534,80 m ³ /h
Hall Zones d'exposicions temporals	86,26 m ²	37,698 W	37,69 W	244 pers	12,5 l/s x pers	15.444 m ³ /h
Sala d'acces	376,66 m ²	8,774 W	8,77 W	44 pers	12,5 l/s x pers	1.632 m ³ /h
Hemeroteca - Ulnines adquisicions	87,74 m ²	7,720 W	7,72 W	39 pers	12,5 l/s x pers	1.456 m ³ /h
Zona de lectura informal	107,20 m ²	10,720 W	10,72 W	54pers	12,5 l/s x pers	1.994 m ³ /h
Consulta de monografies Mediateca	657,26 m ²	65,726 W	65,72 W	329 pers	12,5 l/s x pers	12.225 m ³ /h
Sala d'estudi individual i investigadors	226,24 m ²	22,624 W	22,62 W	113 pers	12,5 l/s x pers	4.208 m ³ /h
Dipòsit	70,36 m ²	7,036 W	7,03 W	7 pers	12,5 l/s x pers	436,23 m ³ /h
Hall	28,73 m ²	2,873 W	2,87 W	14 pers	8 l/s x pers	178,12 m ³ /h
Treball intern_ Consulta especialitzada	23,21 m ²	2,321 W	2,32 W	3 pers	12,5 l/s x pers	431,70 m ³ /h
Sales reunions	25,35 m ²	2,535 W	2,53 W	3 pers	12,5 l/s x pers	471,51 m ³ /h
Bany	119,42 m ²	---	---	---	---	---
Distribuidors	20,32 m ²	---	---	---	---	---
Sala de Control audiovisual	7,51 m ²	---	---	---	---	---
Manteniment i neteja	13,3 m ²	---	---	---	---	---
PLANTA PRIMERA						
Zona de descans	117,37 m ²	11,137W	11,13 W	59 pers	8 l/s x pers	2.183,09 m ³ /h
Distribuidor	60,38 m ²	6,038 W	6,03 W	30 pers	8 l/s x pers	374,35 m ³ /h
Aula Polivalent	152,12 m ²	15,212 W	15,21 W	100 pers	12,5 l/s x pers	1.366,89 m ³ /h
Zona Multimèdia, Reprografia	201,80 m ²	20,179 W	20,17 W	101 pers	12,5 l/s x pers	3753,29 m ³ /h
Zona de treball en grup	113,07 m ²	11,307W	11,30 W	57 pers	12,5 l/s x pers	2033,26 m ³ /h
Aules per el treball en grup	77,93m ²	7,793W	7,79 W	39 pers	12,5 l/s x pers	449,49 m ³ /h
Bany	55,56 m ²	---	---	---	---	---