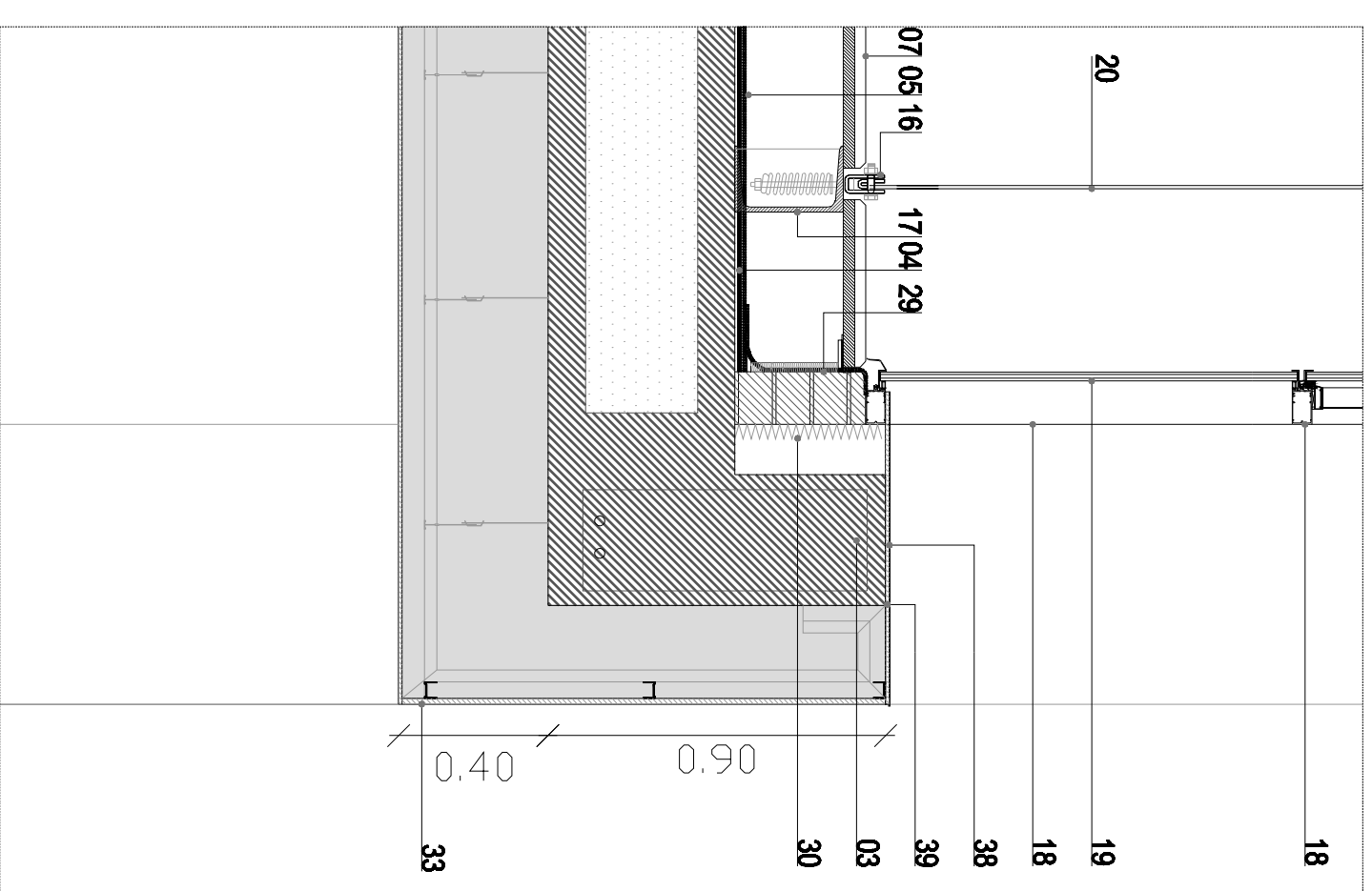
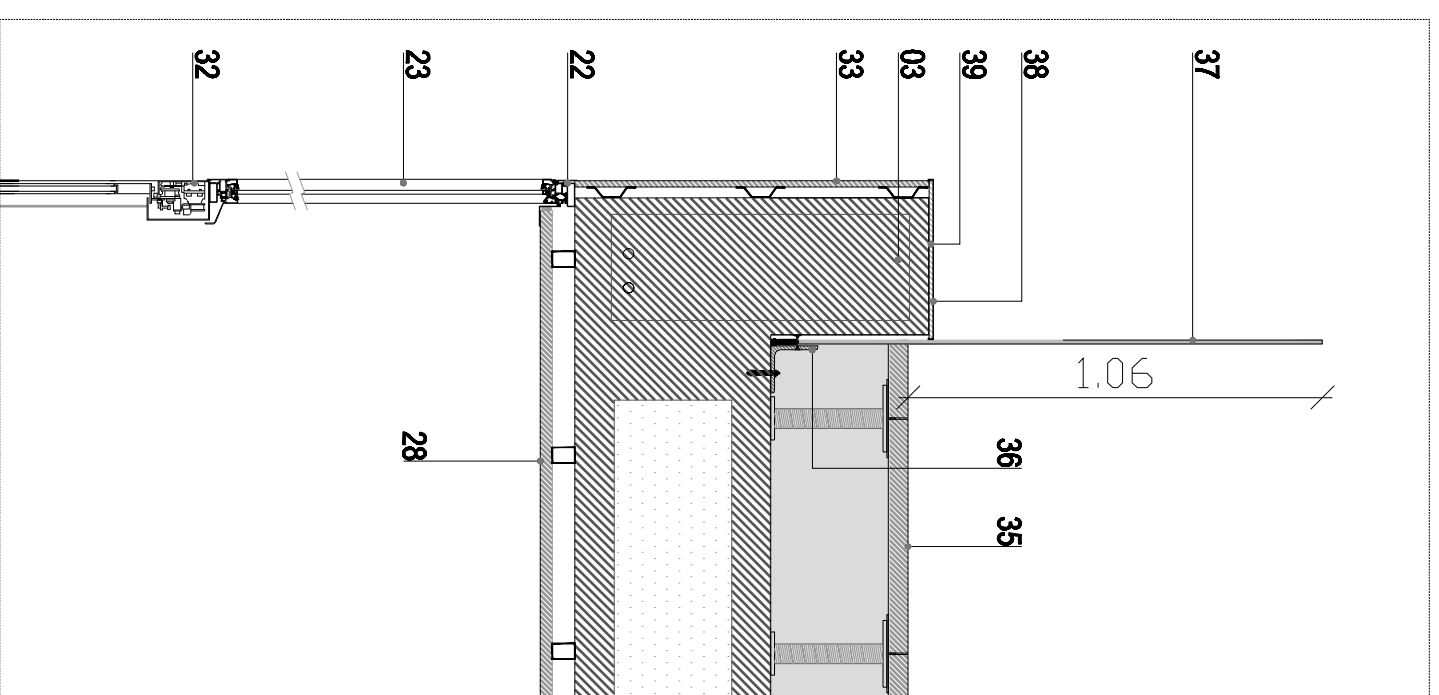


DETALL 4 _ HALL CRAI



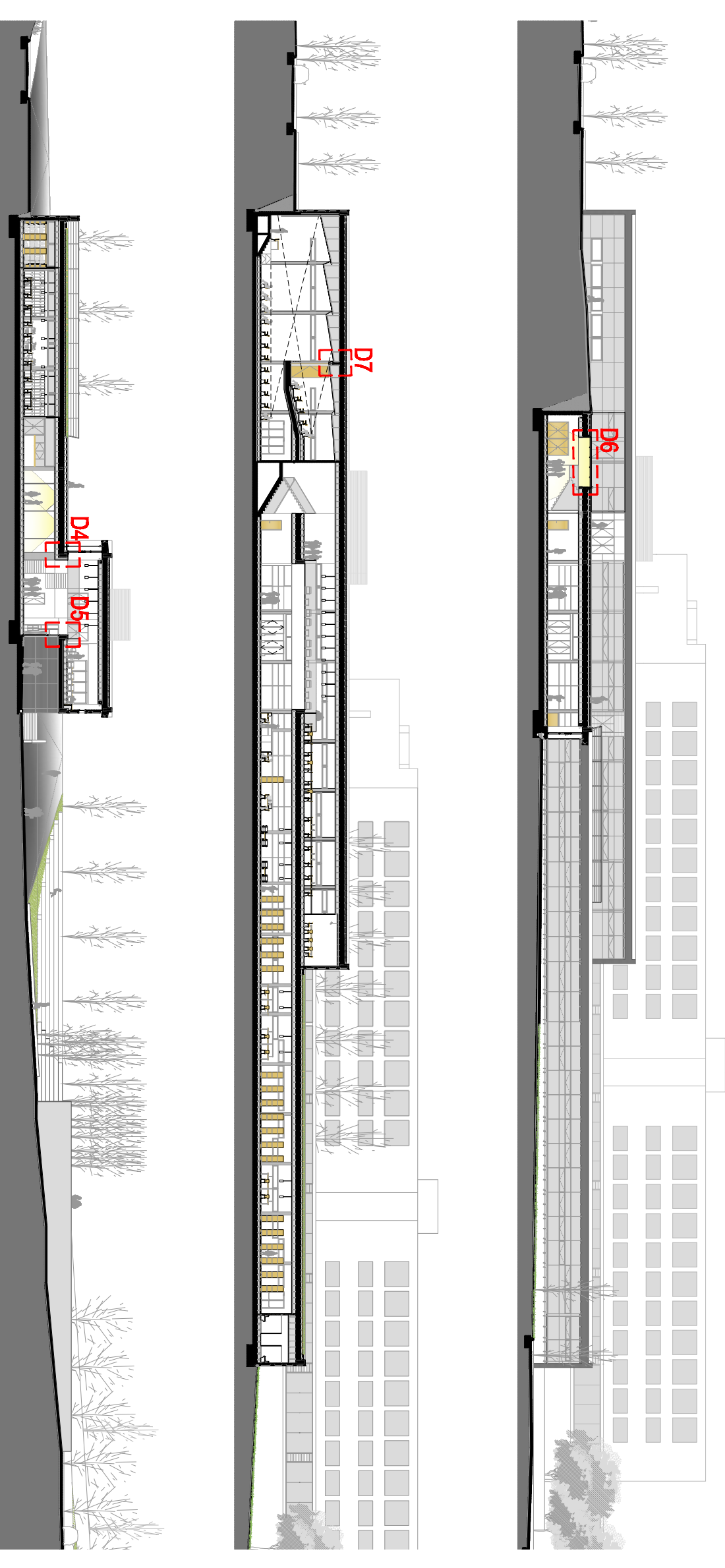
DETALL 5 _ HALL CRAI/ BARANA



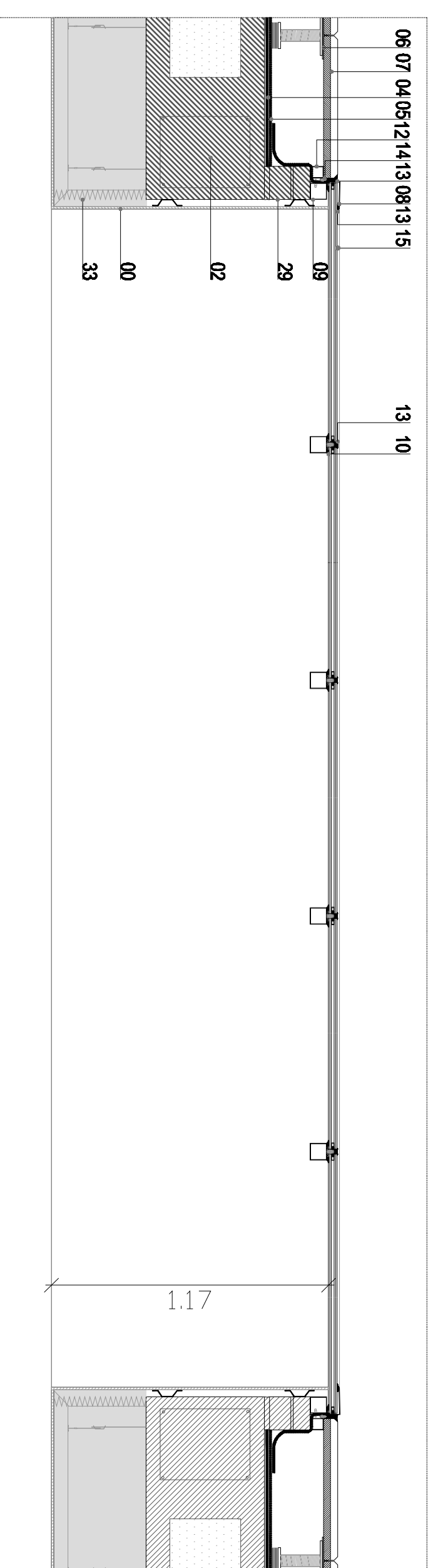
LEGENDA CONSTRUCTIVA

- ESTRUCTURA**
- 01. Pilar formigó armat 30x30cm
 - 02. Fojat Sandwich 7,5 -35/7,5
 - 03. Aïssera 35x90
- COBERTIVA**
- 04. Capa antipuzonament
 - 05. Laminat impermeable
 - 06. Pneu metàl·lic sobre capa de moter de 3cm
 - 07. Llosa fibrot (nochevellament)
 - 08. Ramat alumini
 - 09. Marc estructural 70x70
 - 10. Silicons estructural
 - 11. Segellat de la cambra
 - 12. Perfil acer galvanitzat colat
 - 13. Silicons de goma
 - 14. Fons de junta
 - 15. Vidre laminat 6+6/2/6+6 amb tractament antirreflexant en una cara
 - 16. Fixació inferior regulable metàl·lica
 - 17. Perfil metàl·lic C150 per fixació metàl·lica
- FAÇANA**
- 18. Montant -Trevessers d'alumini per a begues de mur contra
 - 19. Vidre alliat de 4+4 / 12/3 col·locat sobre perfil dipat amb
 - estructura de mur contra
 - 20. Malla metàl·lica DOKAVEL-LMNO
 - 21. Xapa d'alumini + DM hidròfug + sub-estructura acer galvanitzat
 - 22. Fustelat d'alumini

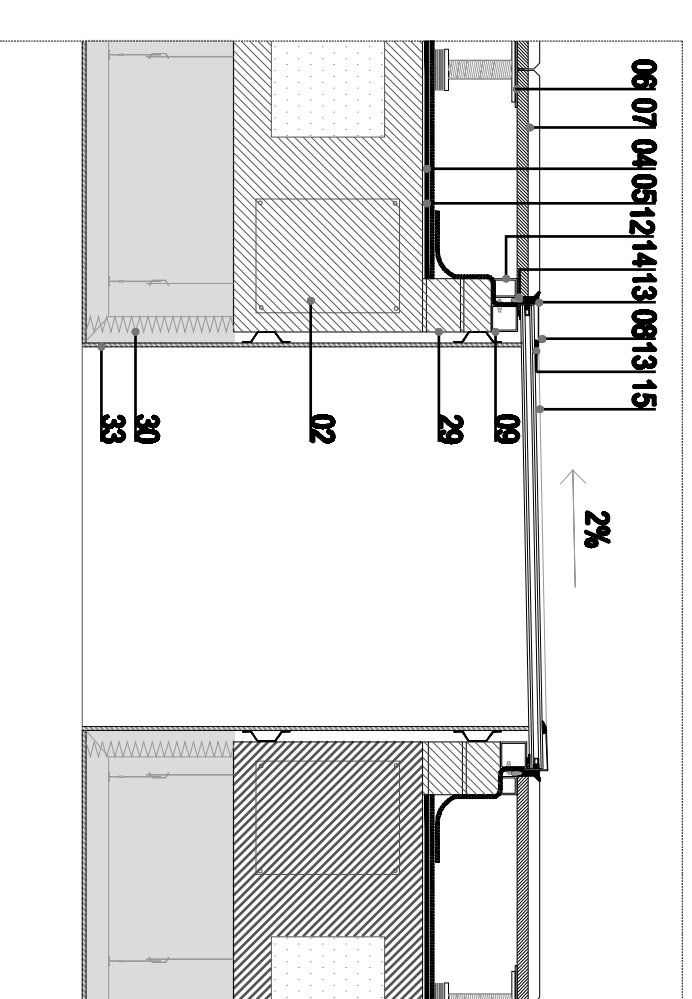
- 23. Vidre alliat de 4+4 / 12/3+3
 - 24. Xapa d'alumini
 - 25. Piques sistema GRC
 - 26. Estructura metàl·lica sistema GRC
 - 27. Segellat entre piques
 - 28. Panell d'arima contraxugada tipus PROCEMA subjectada per subestructura metàl·lica de perfil quadrat d'acer galvanitzat de 40mm
 - 29. Mur metàl·lic foradat de 15cm
 - 30. Aïllament tèrmic de llana de roca
 - 31. Aïllament tèrmic de poliestirè extrudit
 - 32. Porta corredissa automàtica amb sensor de presència
- REVESTIMENTS INTERIORS**
- 33. Travassat de cartró guix, tipus Pladur, de 15mm de guix
 - 34. Cedres de plaques de cartró guix
 - 35. Paviment blanc amb acabat de moqueta
 - 36. Perfil L per fixació barana
 - 37. Vidre temperat 10mm
 - 38. Xapa d'alumini
 - 39. DM
 - 40. HEB 280 per fixació separadors mòbils
 - 41. Guia deslligament d'alumini anoditzat
 - 42. Montant d'arimes
 - 43. Separadors mòbils amb perfils ocalls i fust d'aïllament acústic
 - 44. Montant d'acer galvanitzat per la fixació de la sub-estructura
 - 45. Fijac acústic de salter de guix perforat amb fibres de llana
 - 46. Batacant pluvial
 - 47. Barana tubular 40mm d'acer



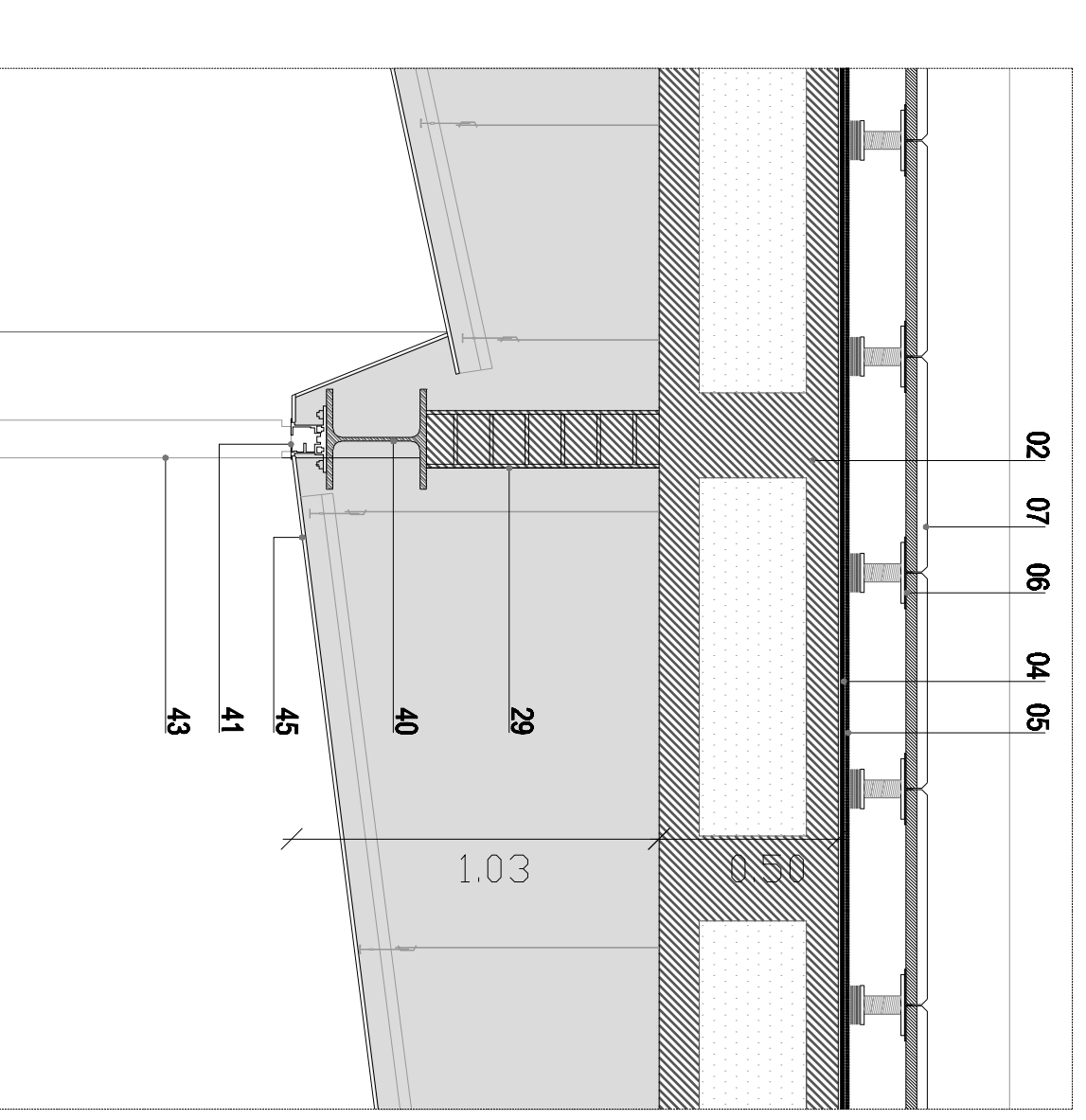
DETALL 7 _ SEPARACIÓ MOBIL SALA DACTES



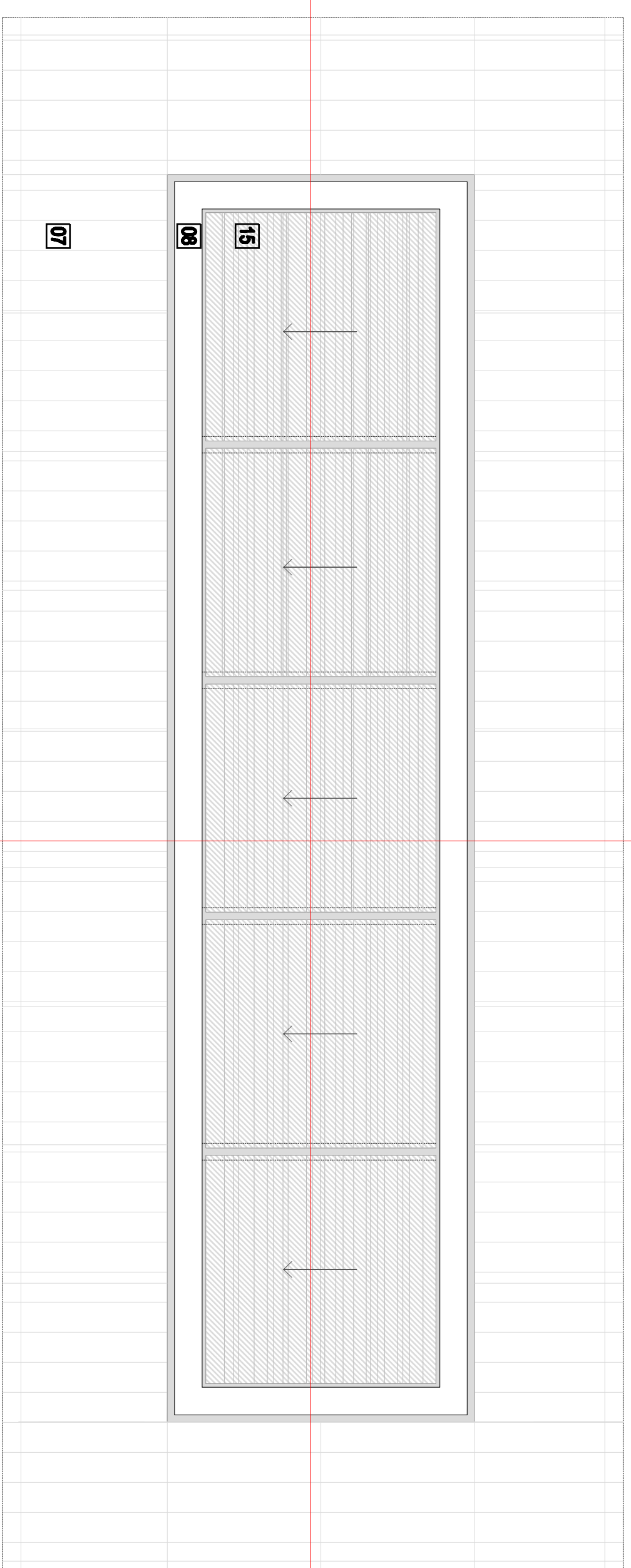
SECCIÓ LONGITUDINAL



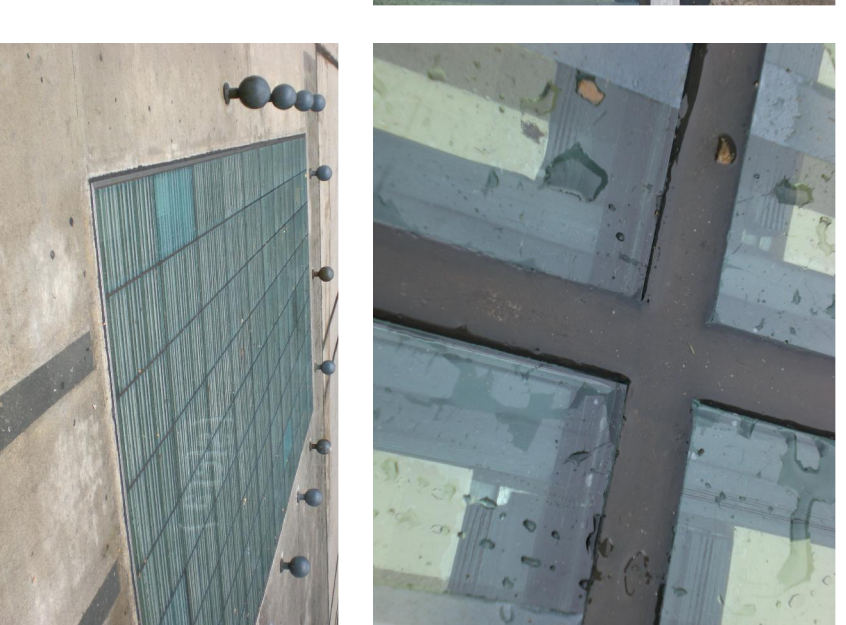
SECCIÓ TRANSVERSAL



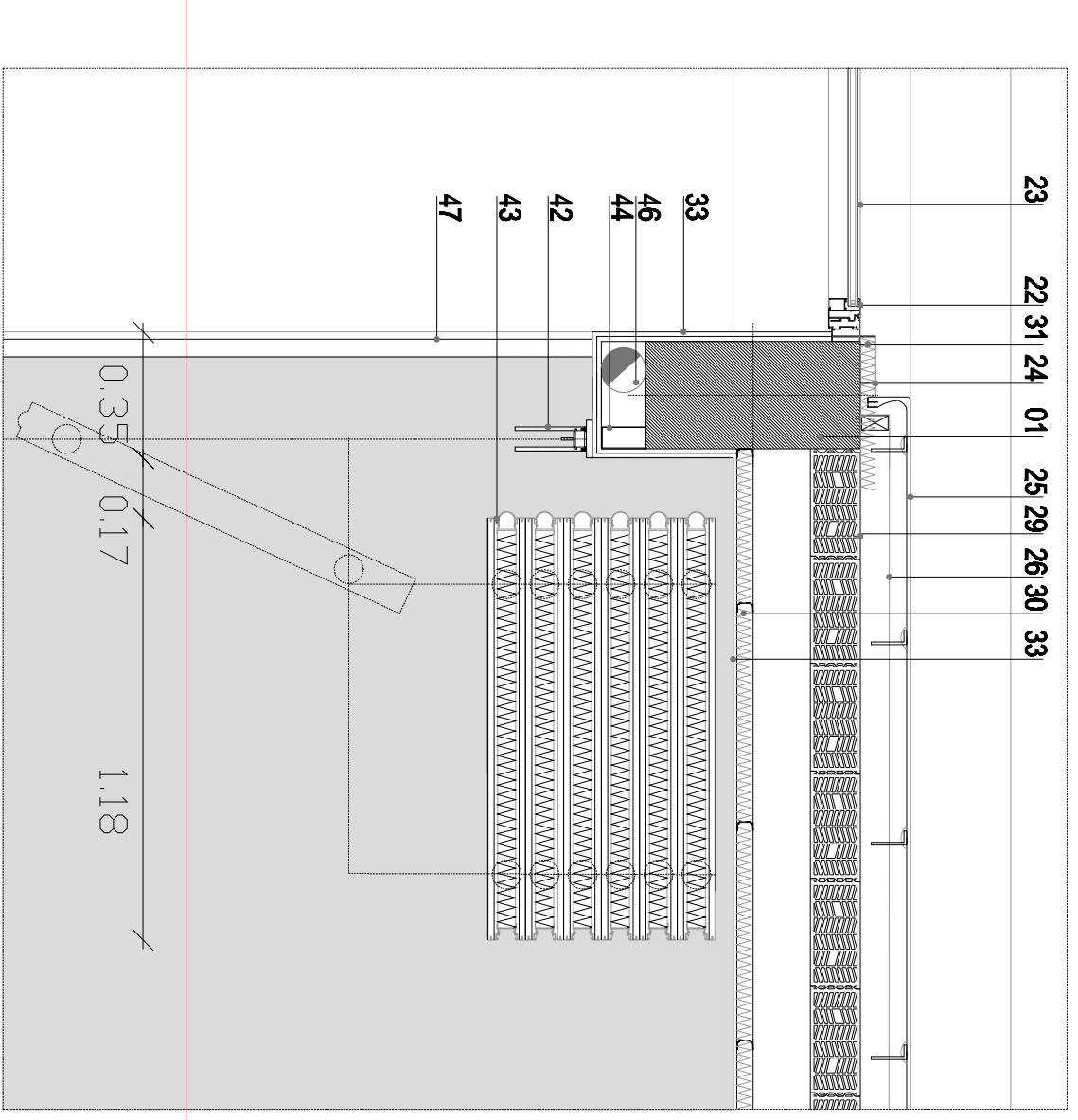
SECCIÓ TRANSVERSAL



PLANTA



REFERENT DETALL LLUERNARI CRAI
SITUACIÓ: AMPLIACIÓ ILLA DIAGONAL



PLANTA

