

Figura 19 de dimensionat del forjat

DESENYAMENTS
 Departament: 2200
 Pàgina: 1 de 1000

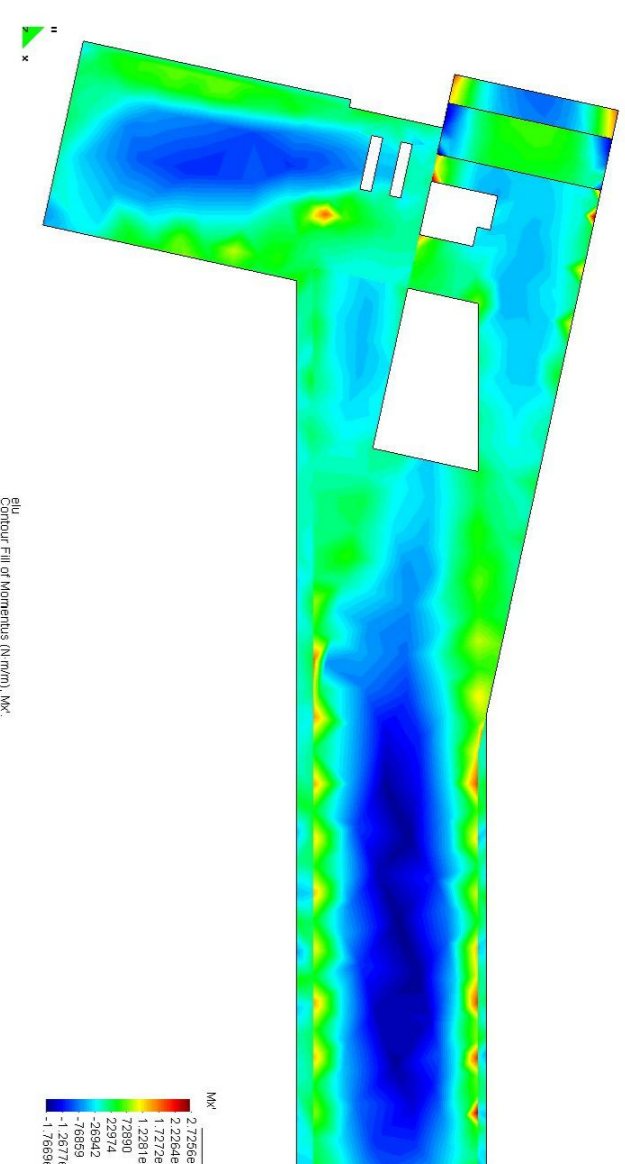
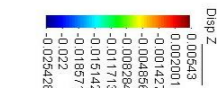


Figura 17 de dimensionat del forjat

MOMENTS M_x
 Anual: 0,000000 kNm
 Anual: 0,000000 kNm
 Anual: 0,000000 kNm

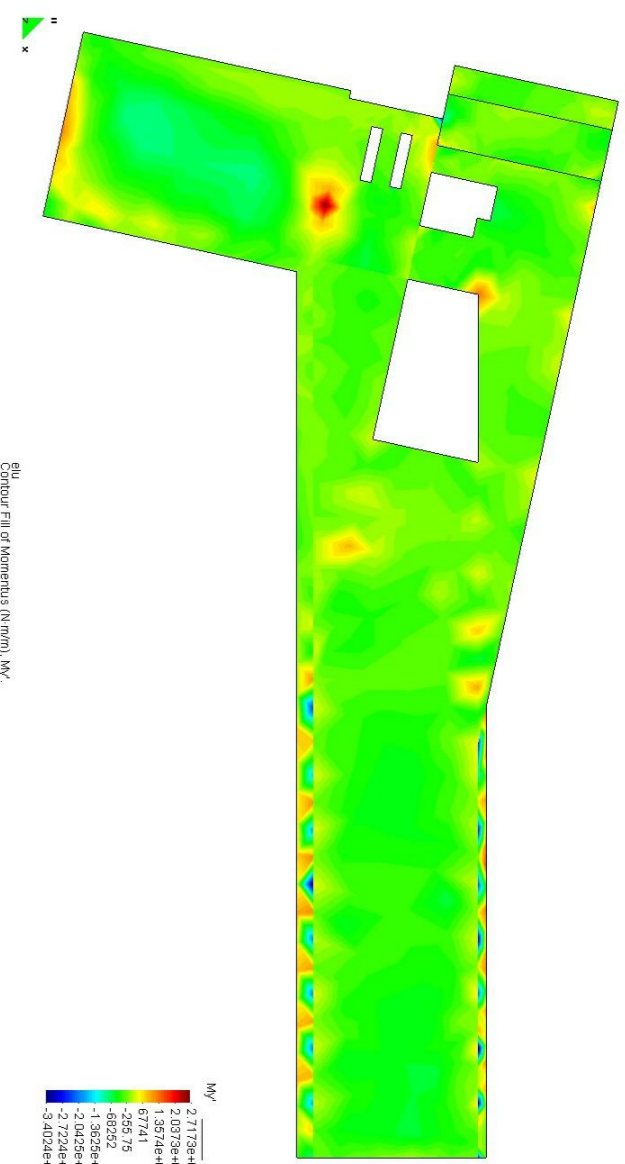
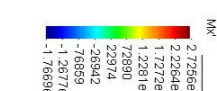
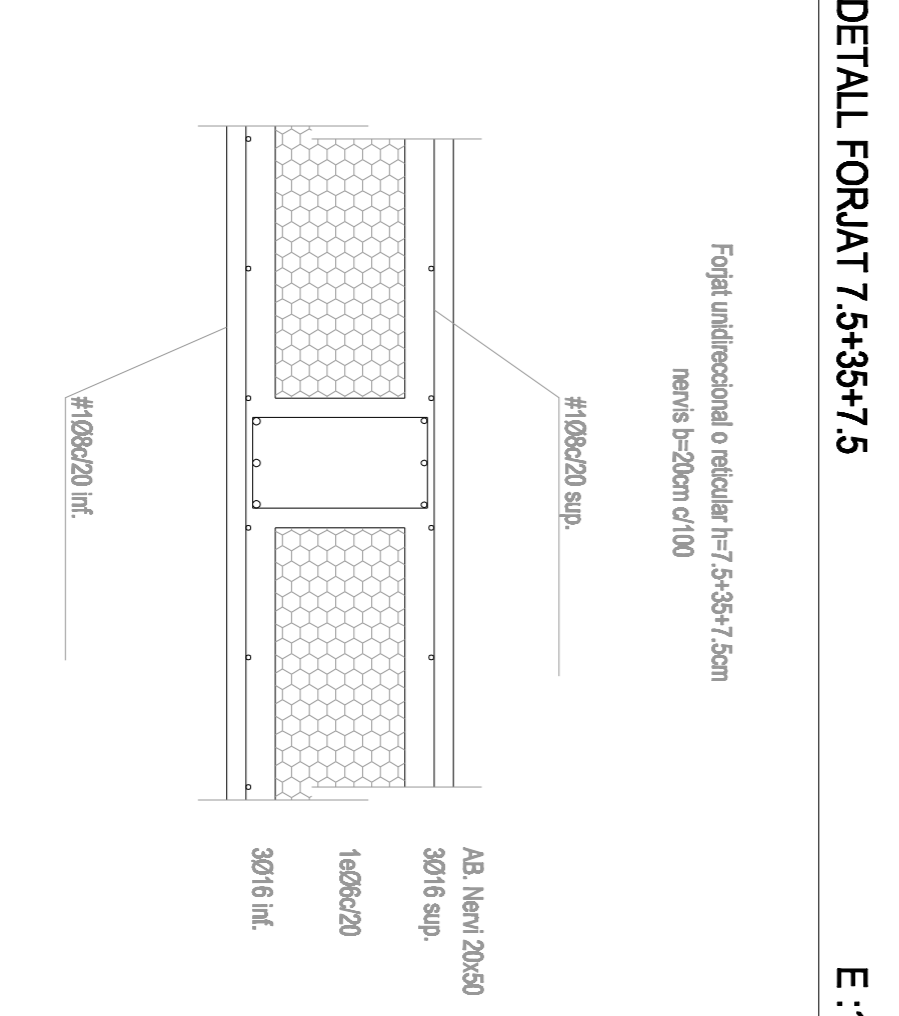
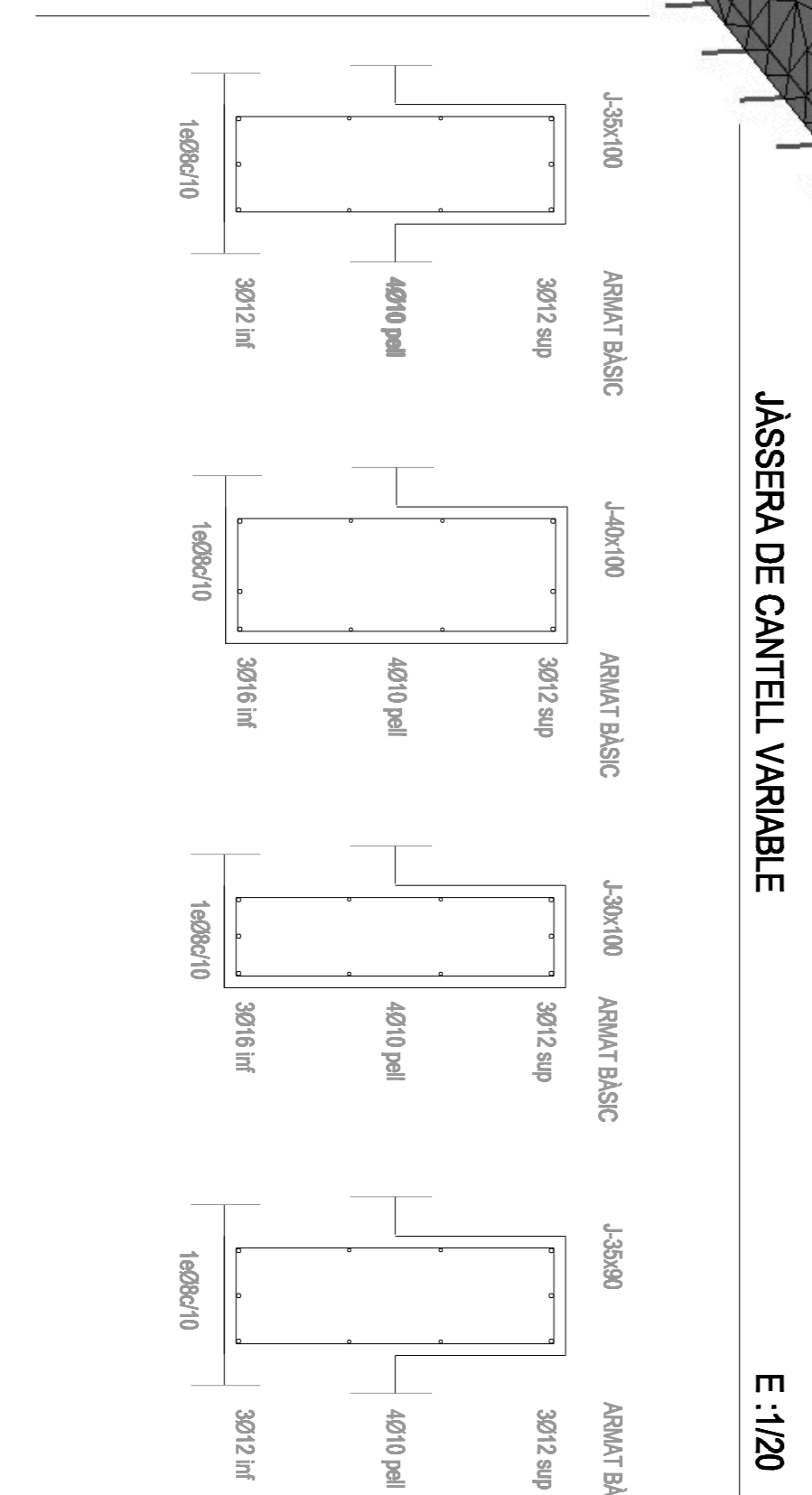
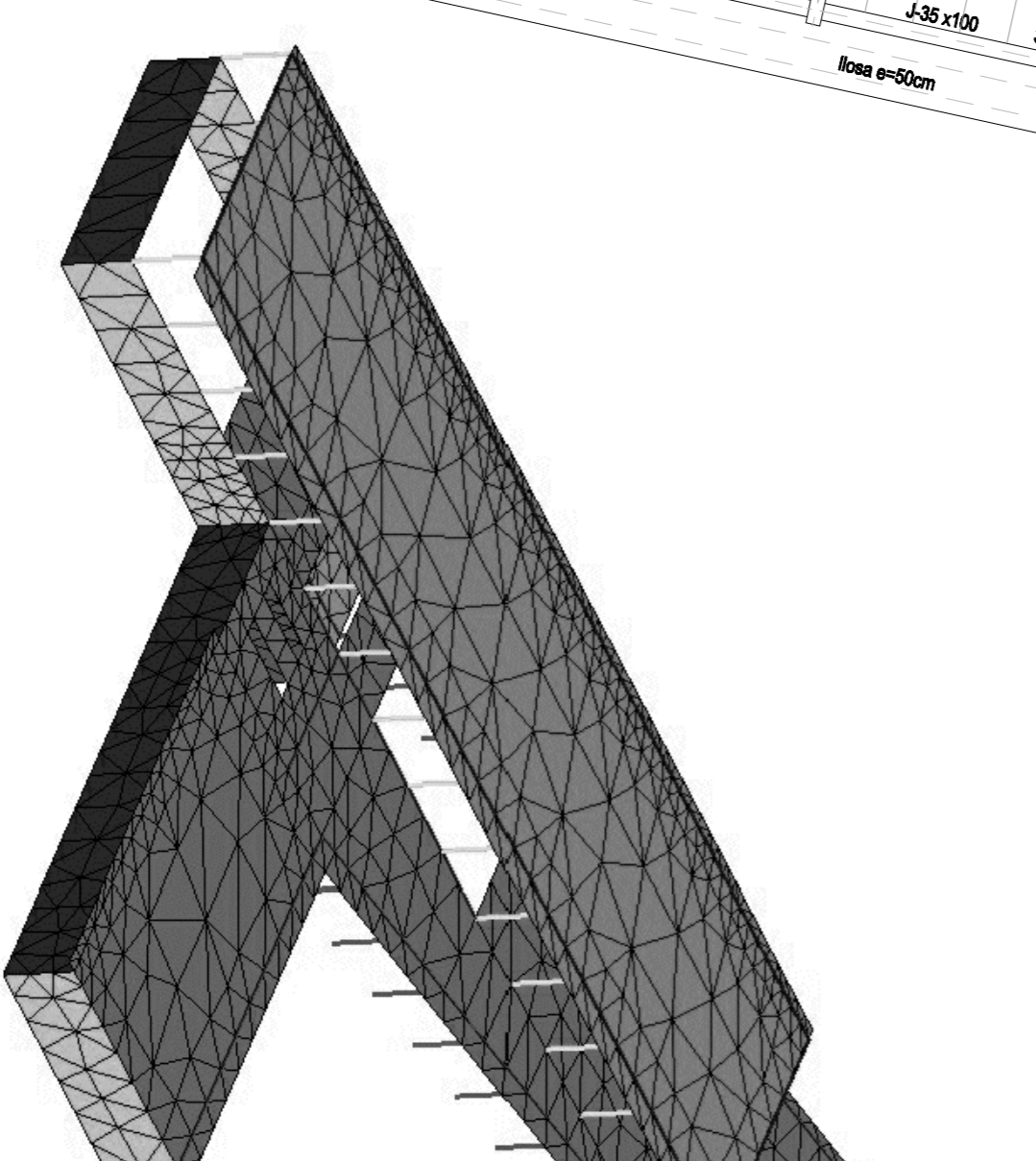
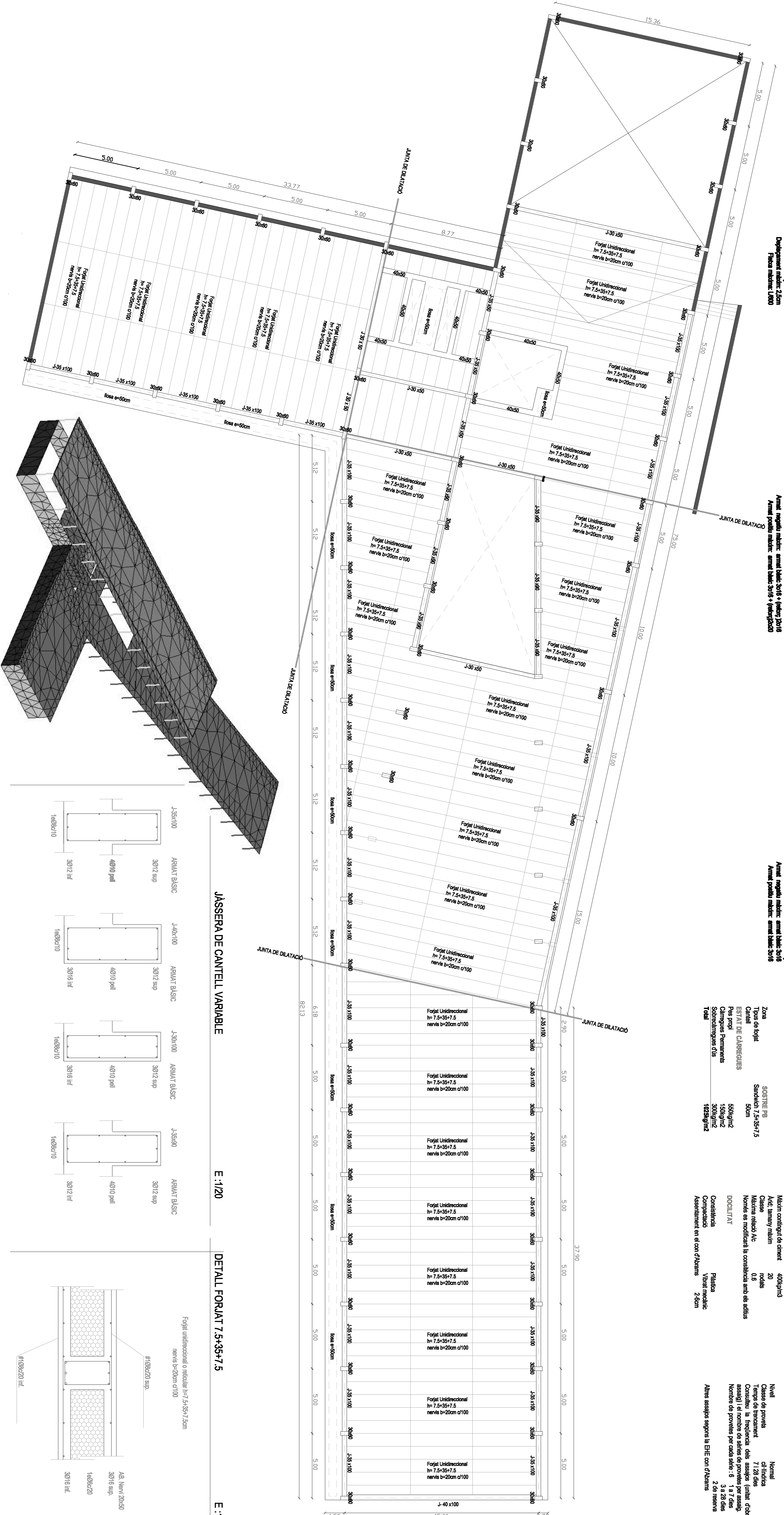
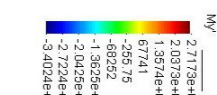


Figura 18 de dimensionat del forjat

MOMENTS M_y
 Anual: 0,000000 kNm
 Anual: 0,000000 kNm
 Anual: 0,000000 kNm



CARACTERÍSTIQUES DEL FORJAT

Zona	COBERTURA SOSTRE PB
Tips de forjat	Sarawich 7.5+35+7.5
Cantell	30cm
ESTAT DE CÀRREGUES	
Pes propi	550kg/m ²
Càrregues Permanents	250kg/m ²
Sobrecàrregues d'ús	500kg/m ²
Sobrecàrregues de neu	400kg/m ²
Total	1340kg/m ²

Zona	SALA D'ACTES
Tips de forjat	Sarawich 7.5+35+7.5
Cantell	30cm
ESTAT DE CÀRREGUES	
Pes propi	550kg/m ²
Càrregues Permanents	250kg/m ²
Sobrecàrregues d'ús	300kg/m ²
Total	1100kg/m ²

Zona	SOSTRE PB
Tips de forjat	Sarawich 7.5+35+7.5
Cantell	50cm
ESTAT DE CÀRREGUES	
Pes propi	550kg/m ²
Càrregues Permanents	150kg/m ²
Sobrecàrregues d'ús	300kg/m ²
Total	1000kg/m ²

ACER D'ARMAT PASSIU

ARMADURA PASSIVA: 1	
Límit elàstic	$f_{yk} >=$
Resistència última	$f_{tk} >=$
Mòdul elàstic	$E_s >=$
Abitgament en rotura	$\epsilon_{su} >=$
NOTA: El subministrador de l'acer garanteix el compliment de l'assaig de Dèbil desdoblable segons UNE 30083-4	
Característiques: se compliran els característiques indicats en aquest full	
Nivells d'armat segons qualsevol de característiques del forjat	

CARACTERÍSTIQUES I ESPECIFICACIONS DEL FORMIGÓ (EHE)

FORMIGÓ HA-25-F-20/HA	
ESPECIFICACIONS	
Tips de ciment	CEM I classe 42,5
Màxim contingut de ciment	275 kg/m ³
Màxim contingut de ciment	400 kg/m ³
Aqt: ús any i màxim	20
Classe de ciment	no és
Màxima relació A/c	0,6
Norma de modificació de la consistència amb els assaigs	
DOCLITAT	
Consistència	Plàstica
Assentament en el con d'Abrams	Vibrat mecànic
	2-cm
RESISTÈNCIA CARACTERÍSTICA	17,5 MPa
AR: dies	28 dies
ASSAIGOS DE CONTROL	25 MPa
Nivell	Normal
Classe de prova	cilindres
Temps de trencament	7 i 28 dies
Consulteu la freqüència dels assaigs per assaig	
assaig i el nombre de sèries de proves per assaig	
1 a 7 dies	
Nombre de proves per cada sèrie: 6	
3 a 28 dies	
2 de reserva	
Altres assaigs segons la EHE com d'altres	

JÀSSERA DE CANTELL VARIABLE

E: 1/20

DETALL FORJAT 7.5+35+7.5

E: 1/20