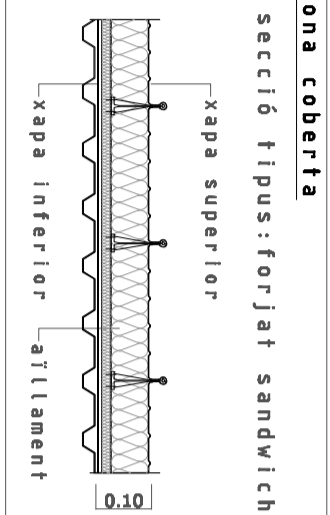
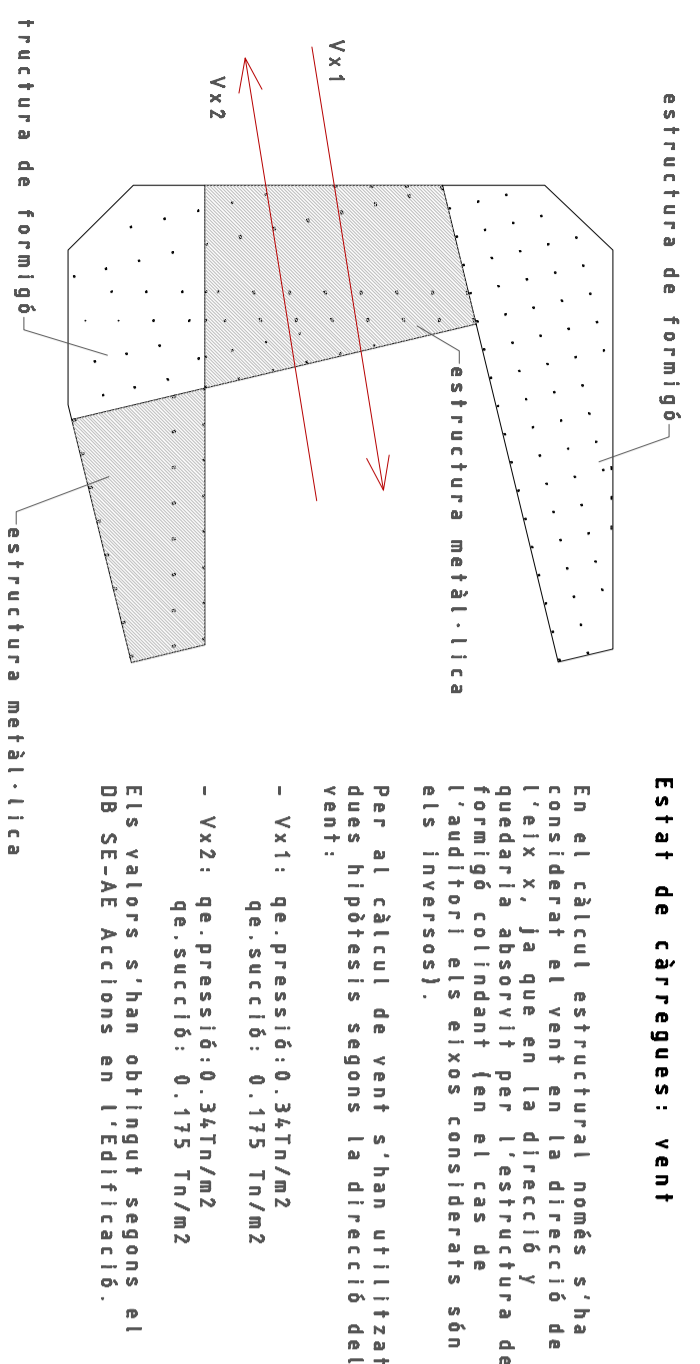
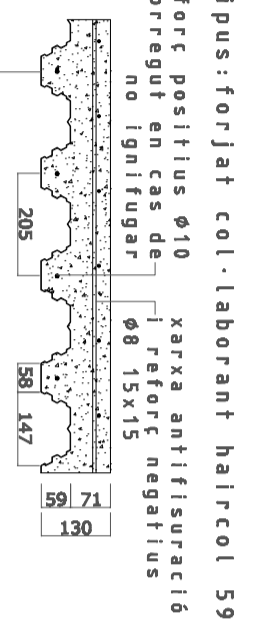


estai de càrregues 1: zona coberta	
pas propi:	10 kg/m2
sobrecàrrega d'ús:	100 kg/m2
sobrecàrrega de neu:	40 kg/m2
càrregues permanents:	200 kg/m2
càrrega total:	350 kg/m2



estai de càrregues 2: zona forjats inferiors i rampes	
secció tipus:forjat col·laborant hairecol 59	
pas propi:	240 kg/m2
sobrecàrrega d'ús:	500 kg/m2
càrregues permanents:	80 kg/m2
càrrega total:	820 kg/m2



**Estai de càrregues: vent**

En el càlcul estructural només s'ha tingut en compte el vent que s'ha quedat a absorbit per l'estructura de formigó col·lidant (en el cas de els lliverrós). Els xaps considerats són:

Per al càlcul de vent s'han utilitzat dos tipus de pòrtics segons la direcció del vent:

- Vx1: qe.pressió:0.3437/m2
- Vx2: qe.pressió:0.1719/m2

Els valors s'han obtingut segons el DB SE-AE Accions en l'edificació.

**ESTRUCTURA METÀL·LICA:**

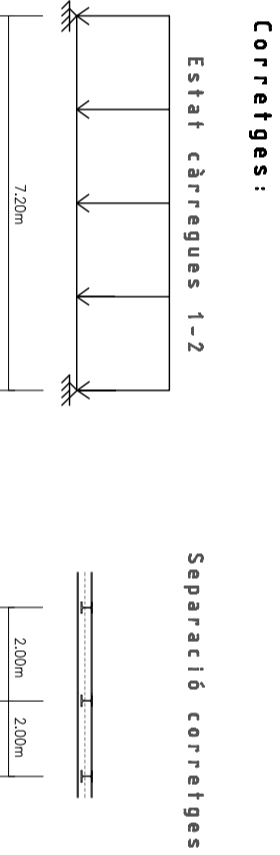
L'estructura proposada per a les grans sales com l'auditori, l'antiteatre i la sala multissai de treball és del tipus metàl·lic mitjançant pòrtics que permeten salvar grans dimensions, creant d'aquesta manera espais més àgils.

Per a raó als elements de cobriment d'aquesta estructura s'han utilitzat pòrtics i utilitzen dues solucions diferents:

- Panell sandwich en cobertes
- Forjats col·laborants en plantes inferiors

La zona de càlcul que s'ha realitzat és la corresponent a la planta baixa i primer pis de la sala d'auditori, així com el pòrtic més desfavorable de la peça del auditori. S'han calculat diferents pòrtics principals per tal d'observar les diferències entre ells i comparar els tipus de pòrtics que s'utilitzarien.

Els pòrtics estan forjats per pilars i bigues. Els pòrtics principals són els que s'han utilitzat. Les bigues estan reforçades mitjançant sardanes. Les unions d'aquests pòrtics amb la fonamentació es realitzaran a través de plaques d'ancoratge.



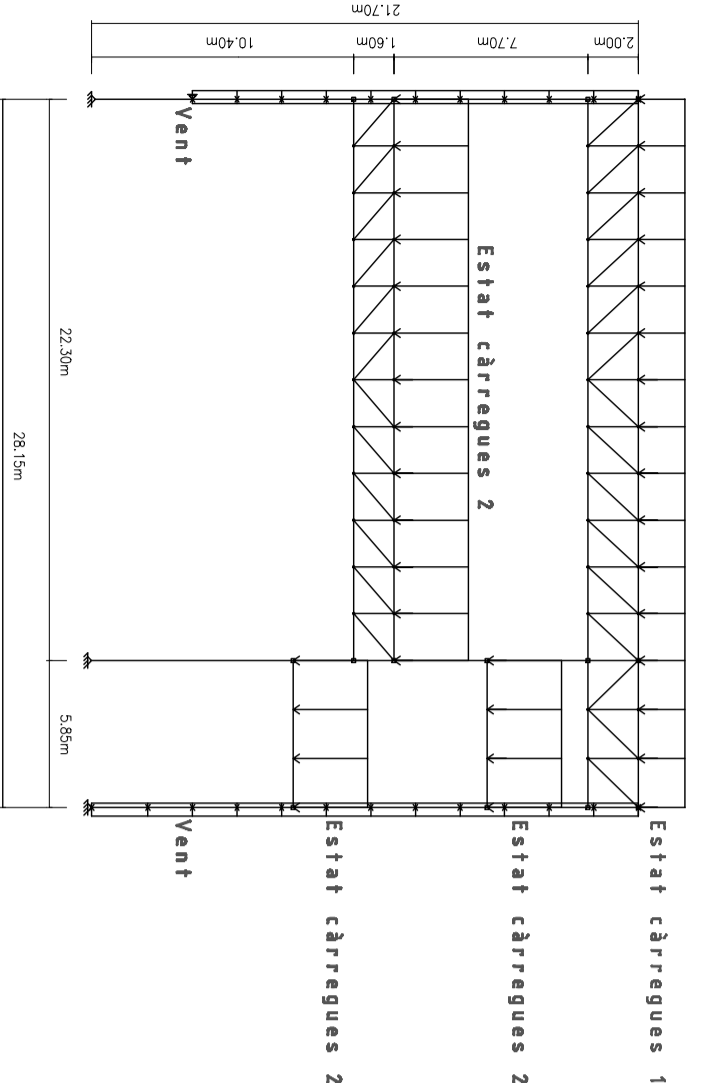
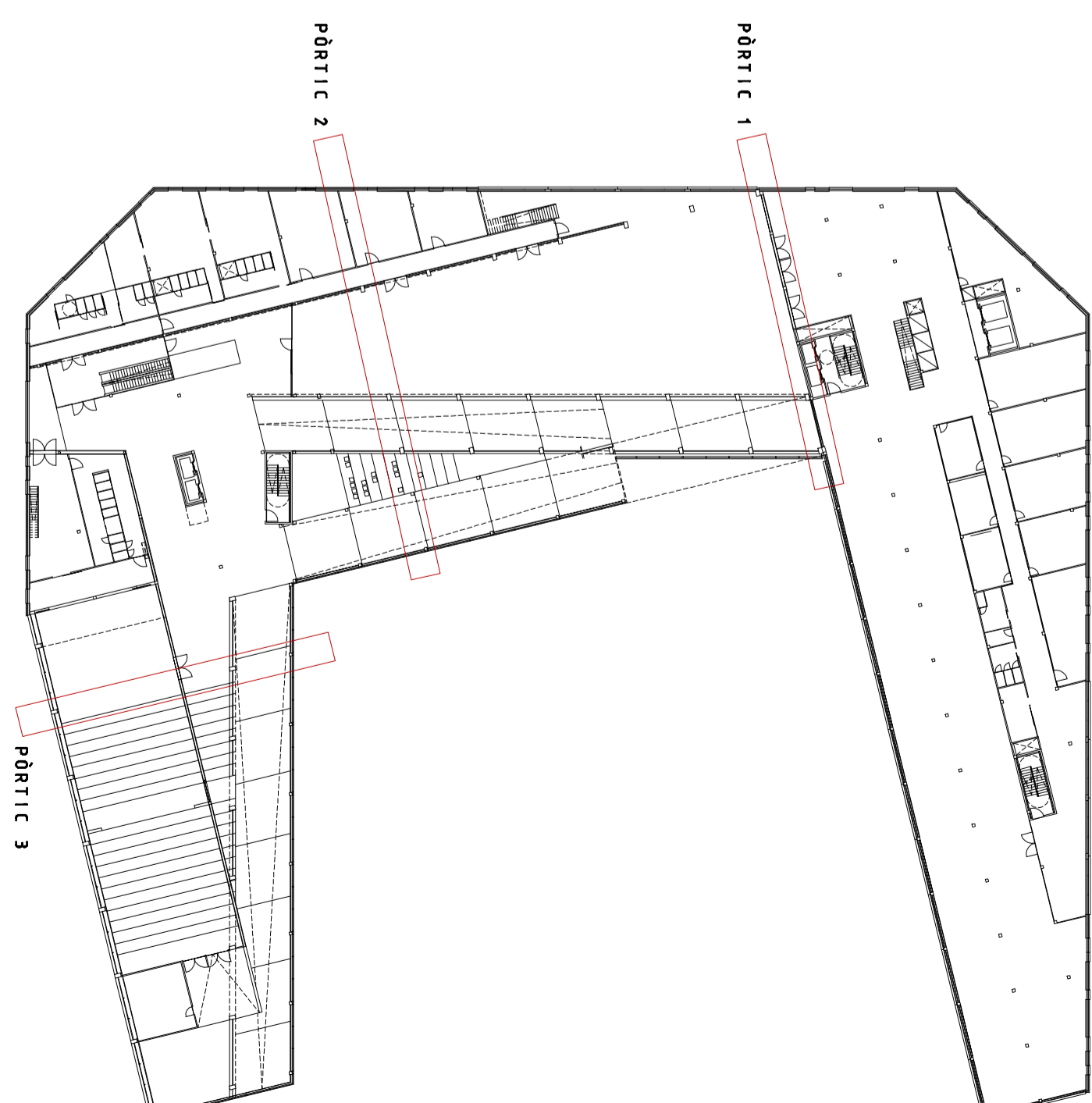
**Correiguts:**

Estai càrregues 1-2

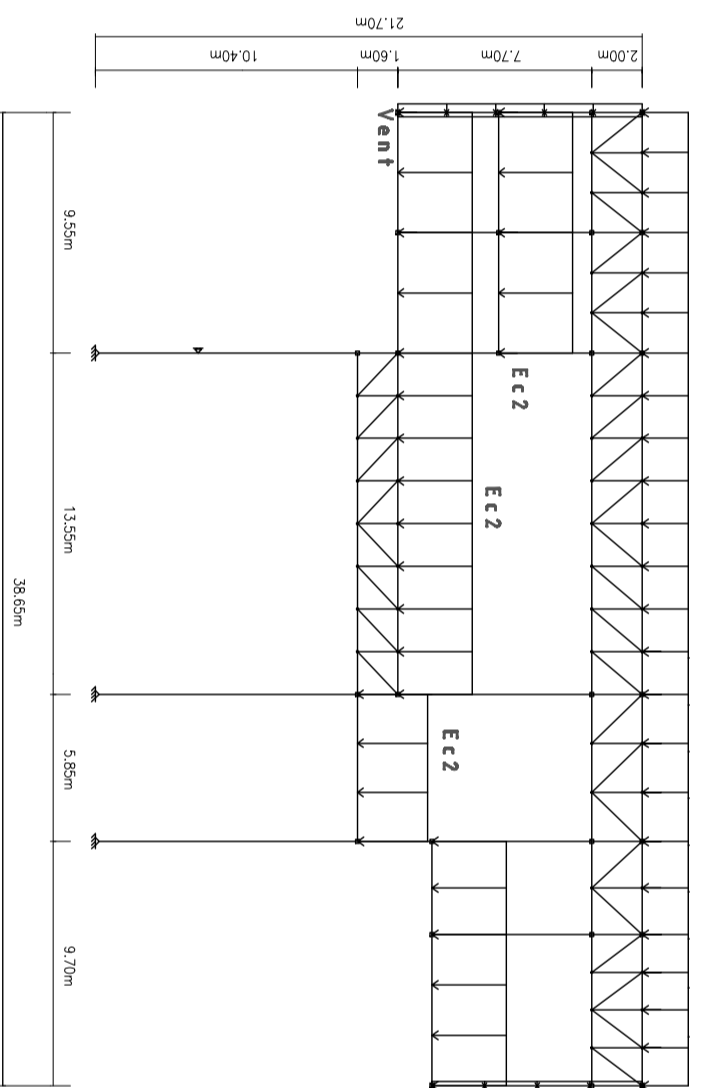
Separació correiguts:

Flaixes:

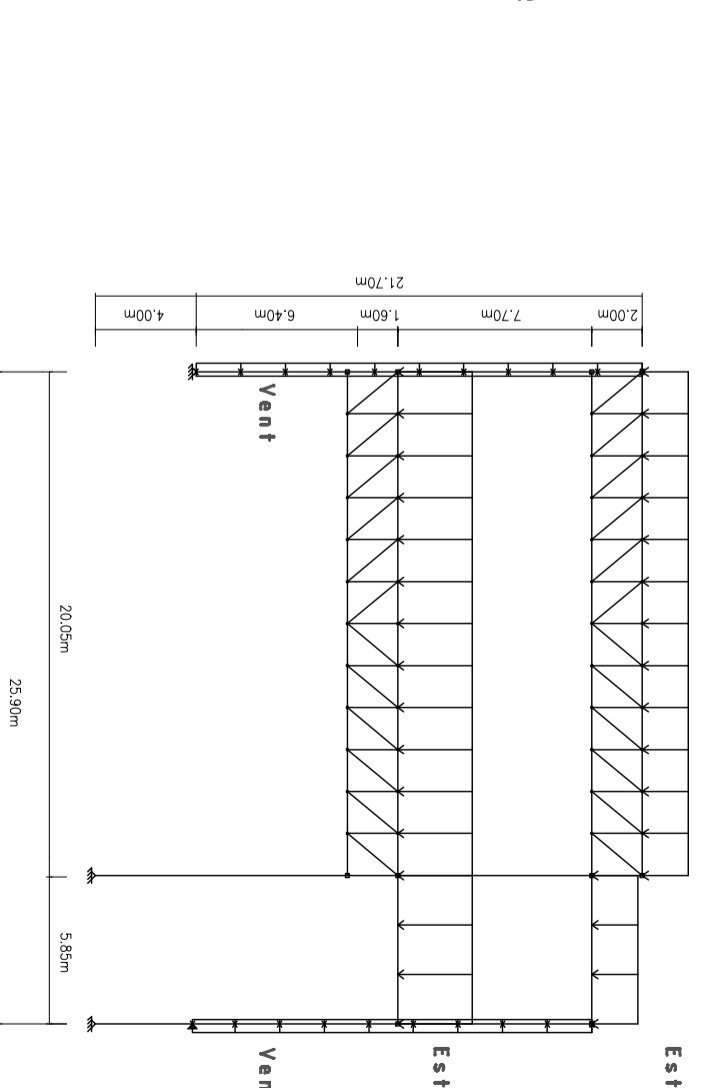
En el moment s'ha tingut en compte la normativa del DB SE-AE Accions en l'edificació i els pòrtics estructurals, estant en el càlcul realitzat limitada a L/400.



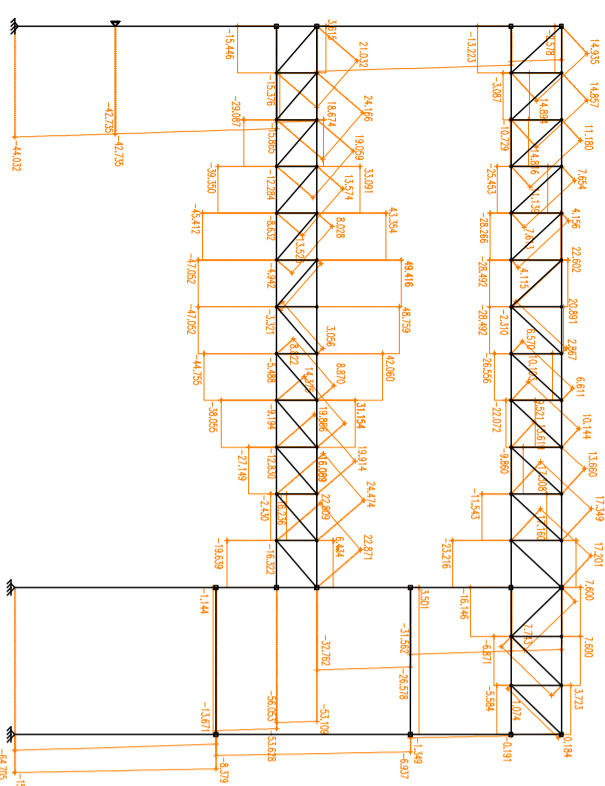
PÒRTIC 1



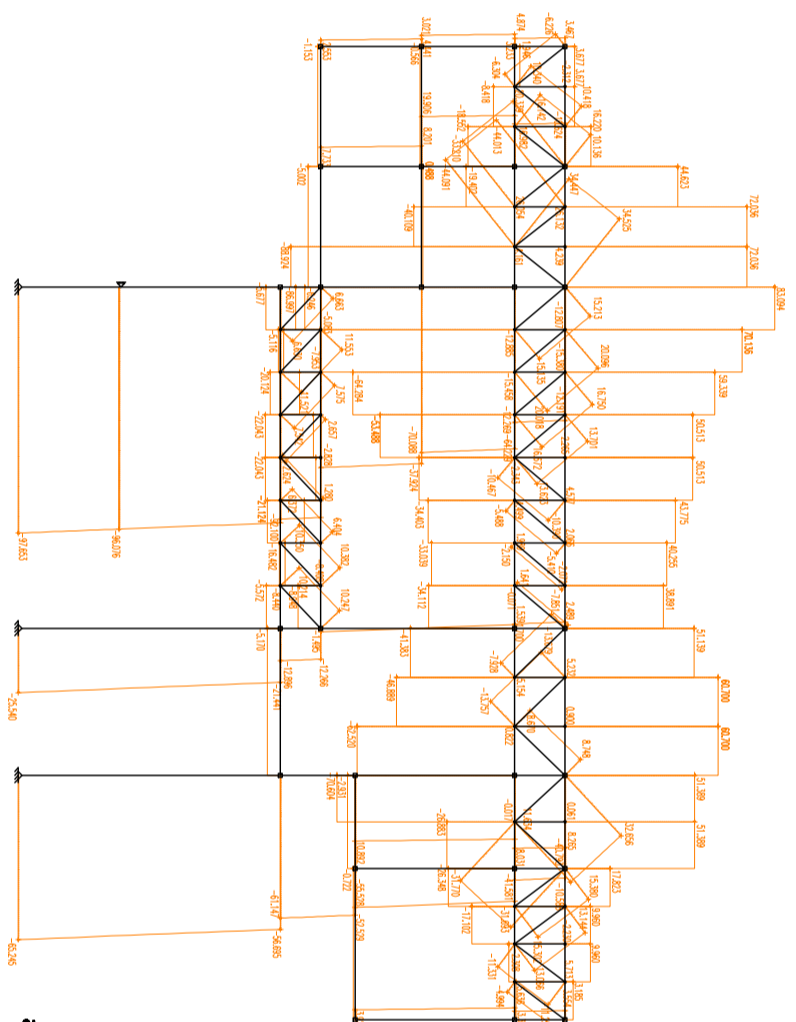
PÒRTIC 2



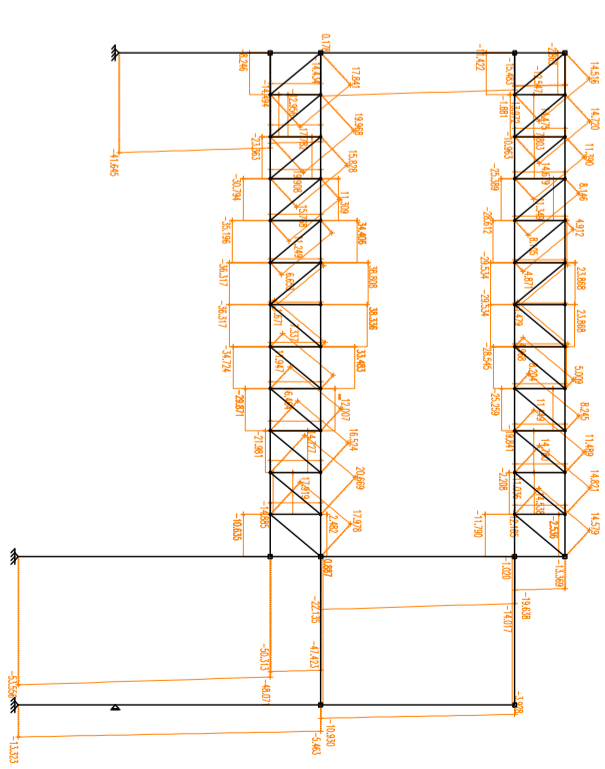
PÒRTIC 3



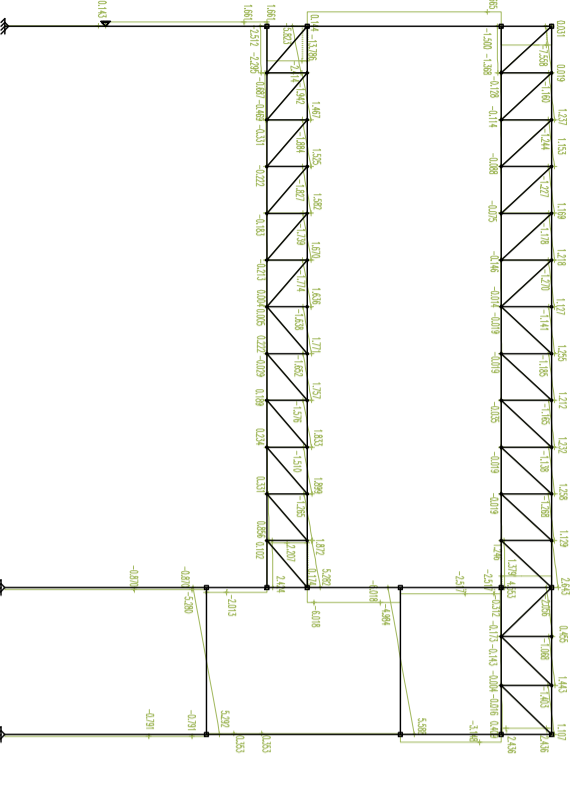
axils (Tn)



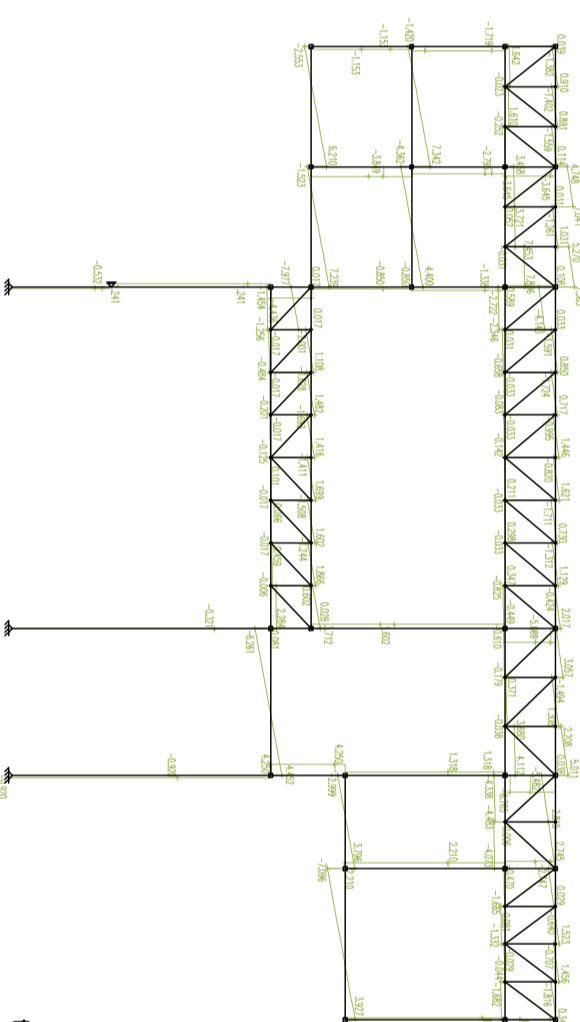
axils (Tn)



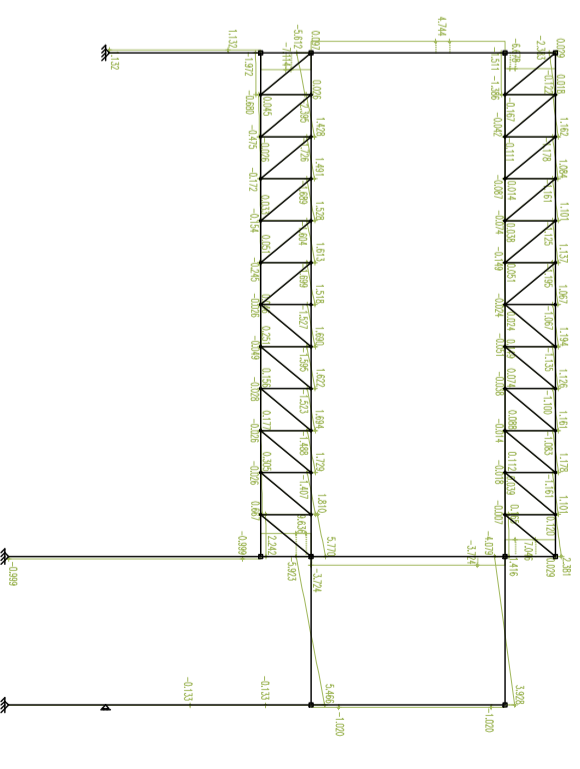
axils (Tn)



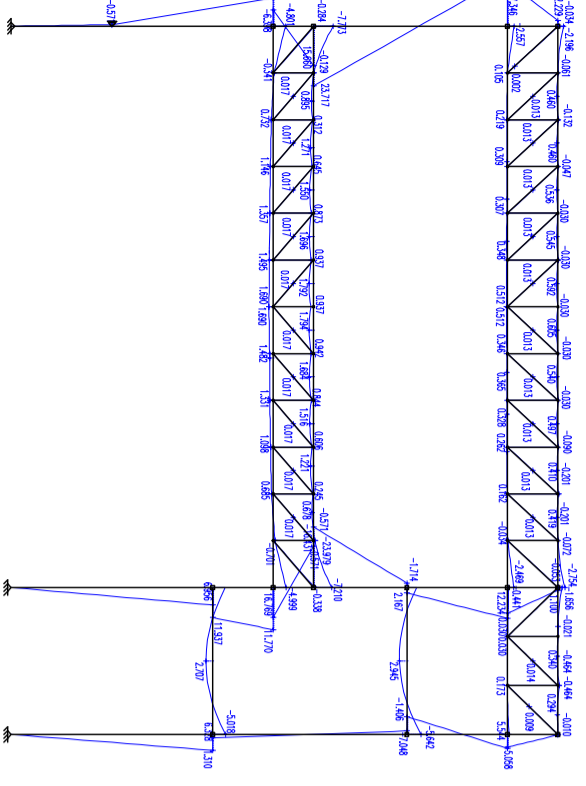
tallants (Tn)



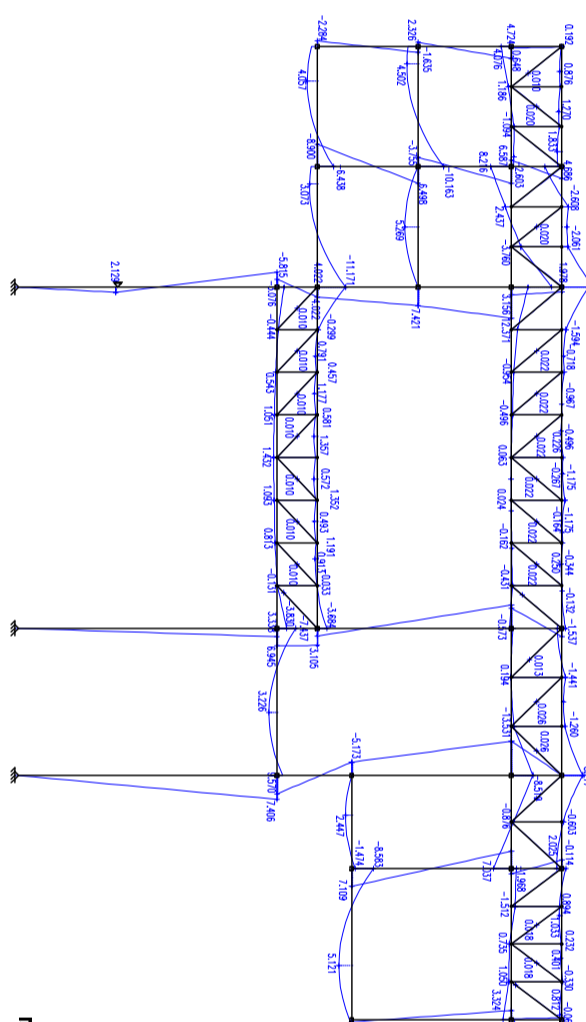
tallants (Tn)



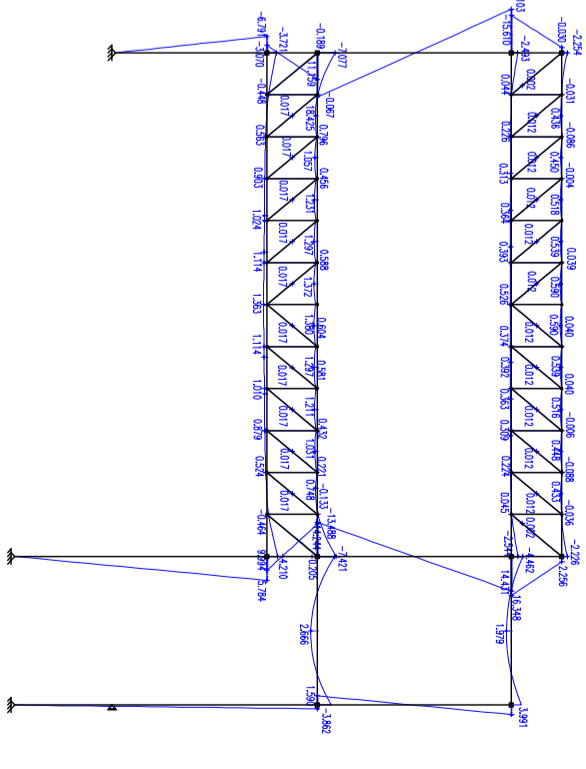
tallants (Tn)



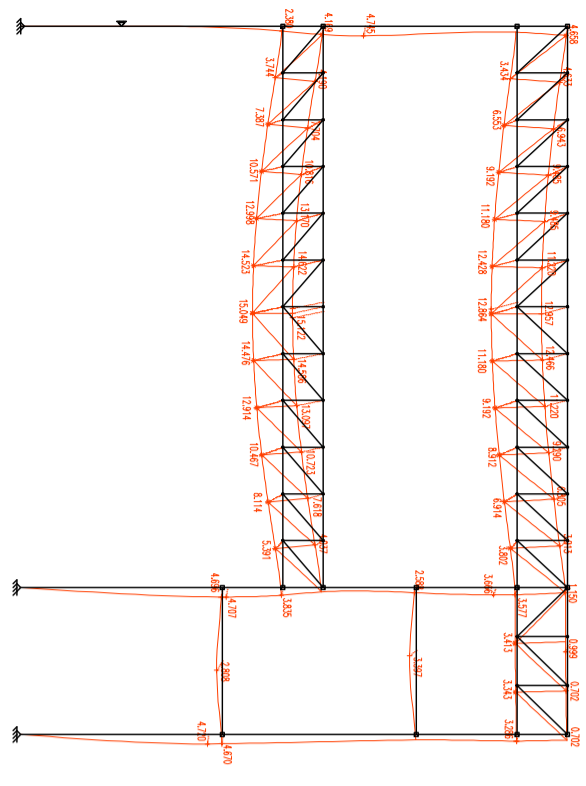
moments (Tnxm)



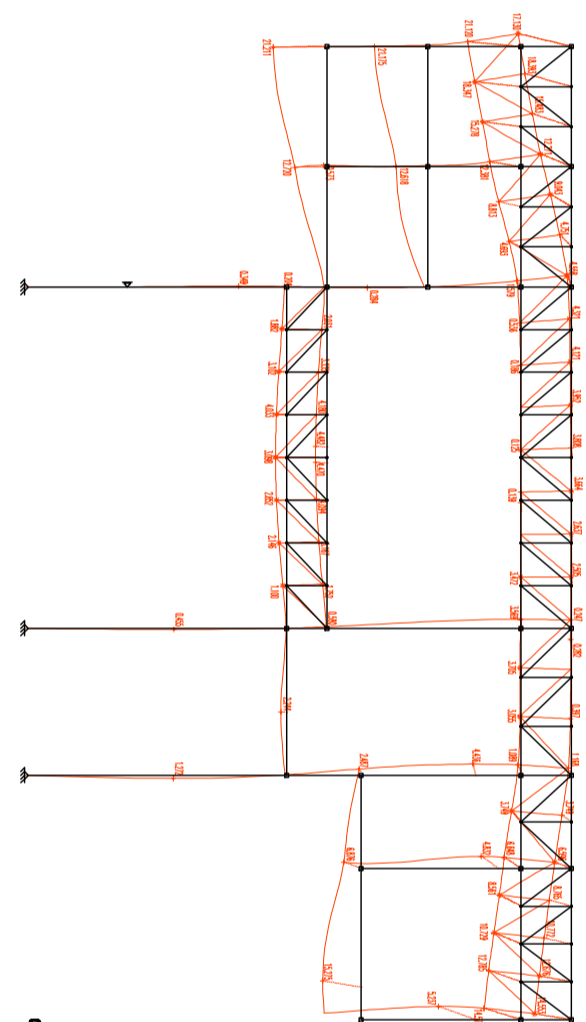
moments (Tnxm)



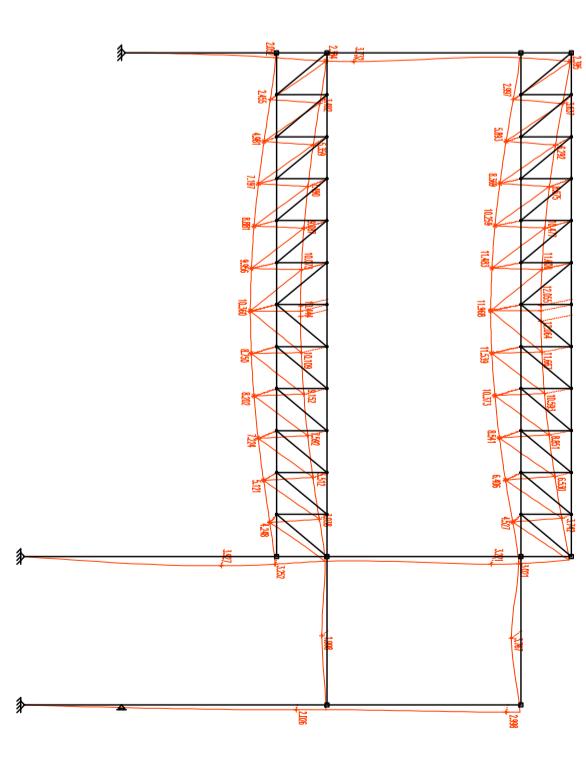
moments (Tnxm)



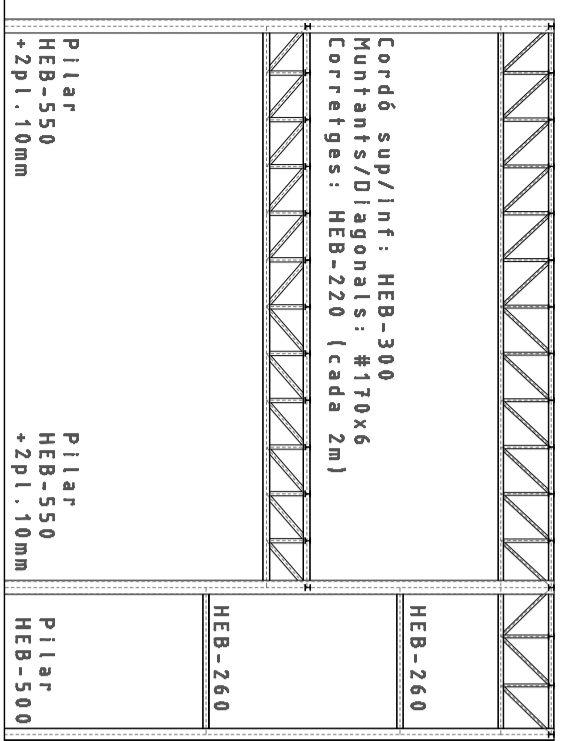
deformada (mm)



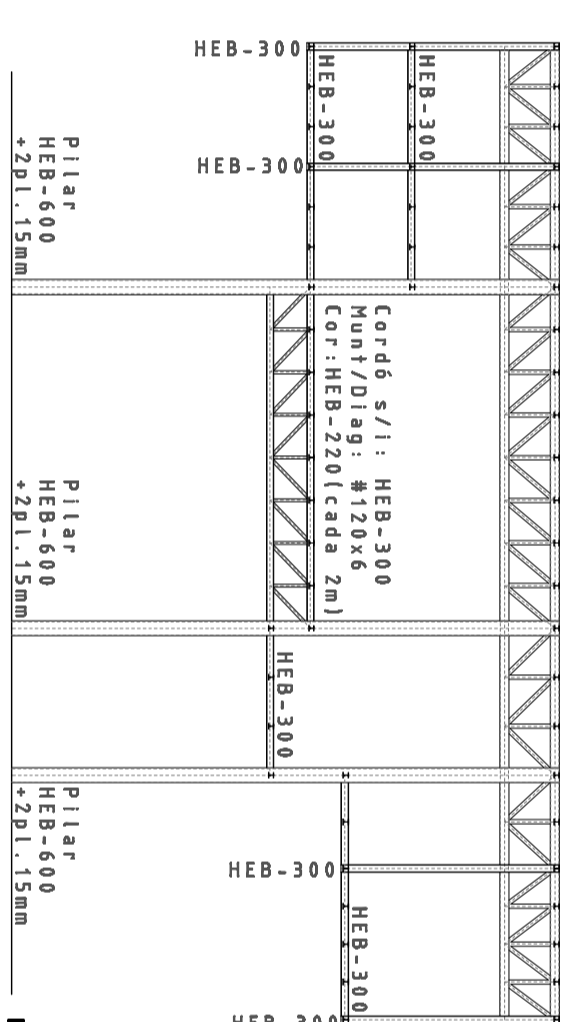
deformada (mm)



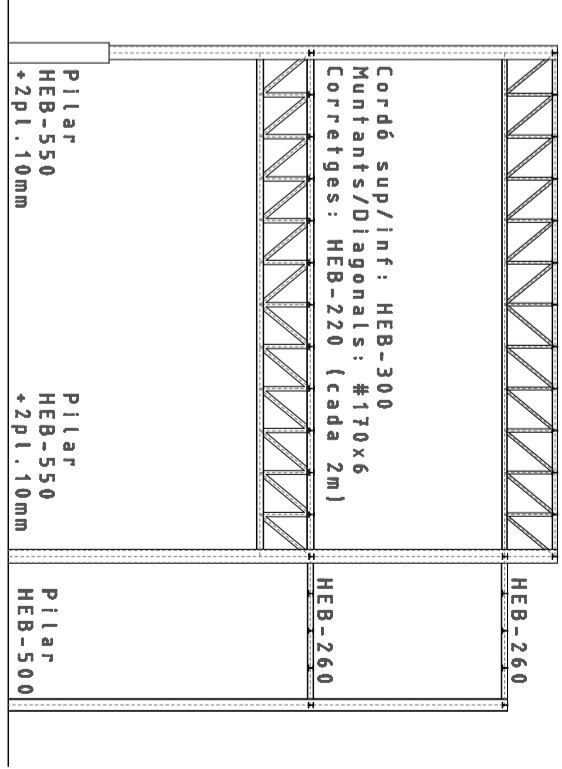
deformada (mm)



perfils



perfils



perfils