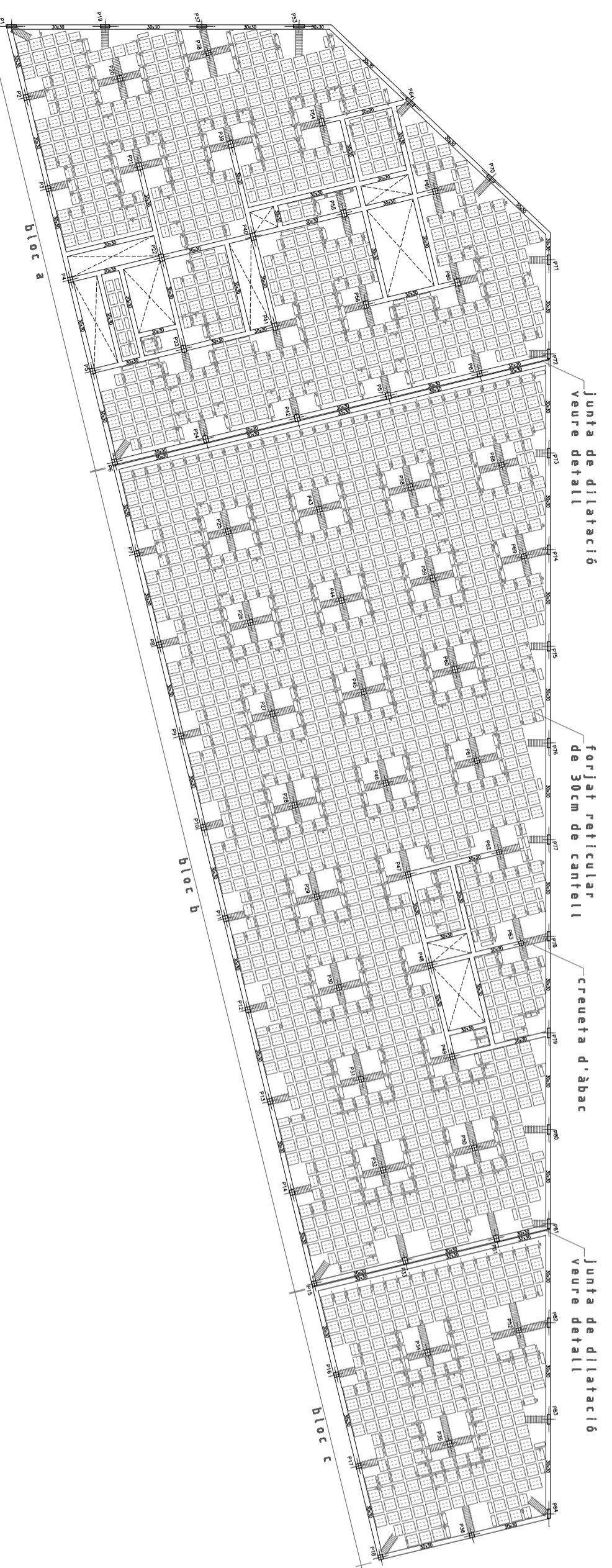
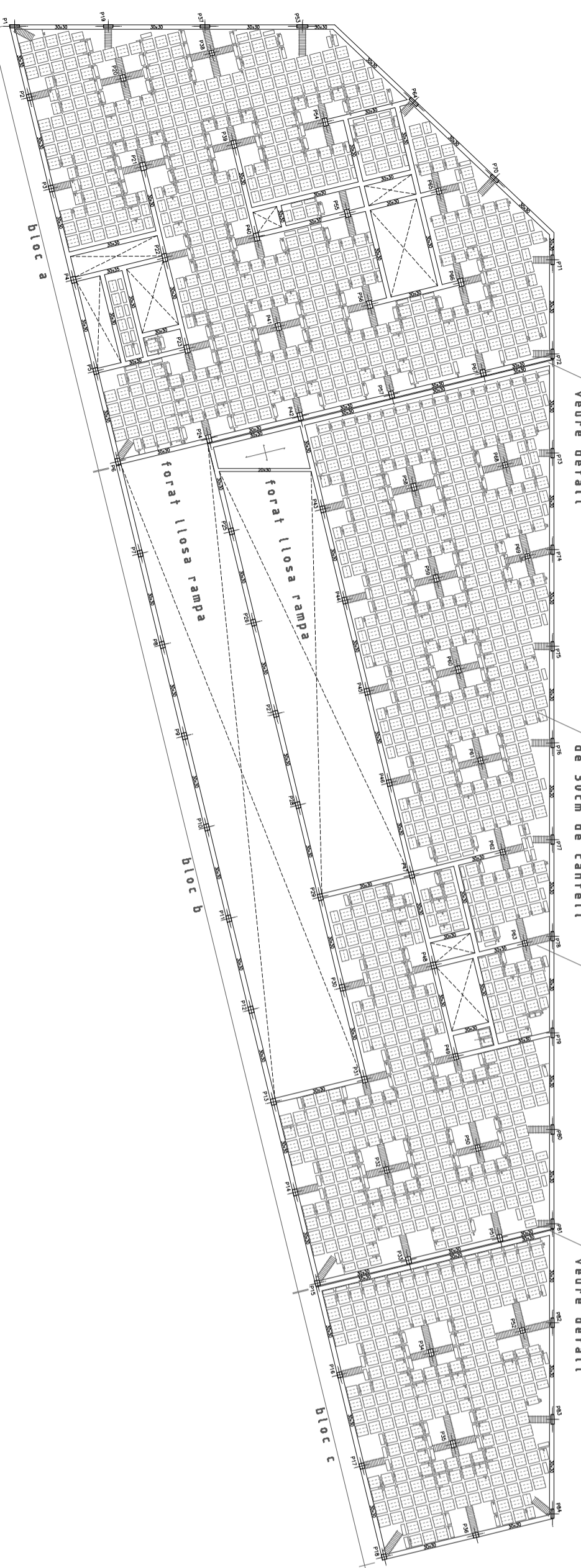


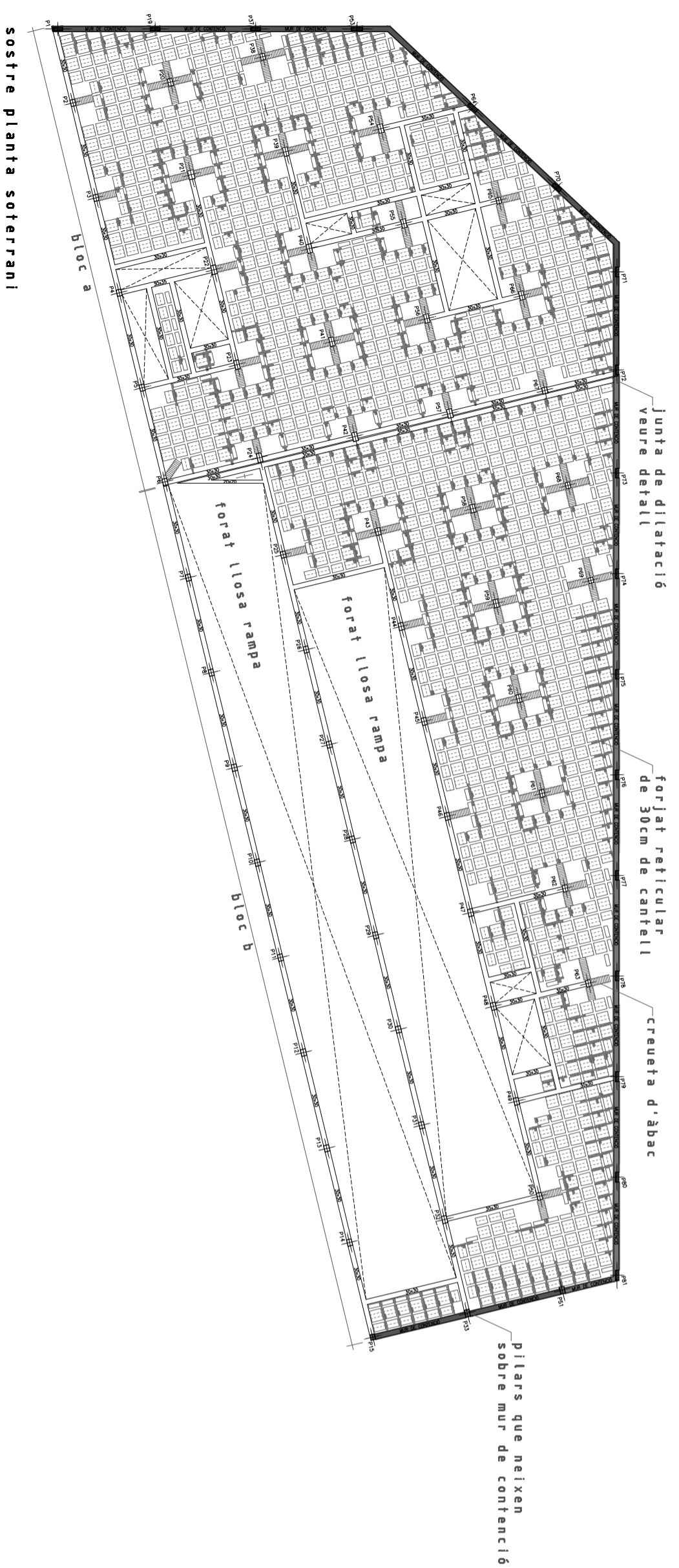
sosire planta tercera



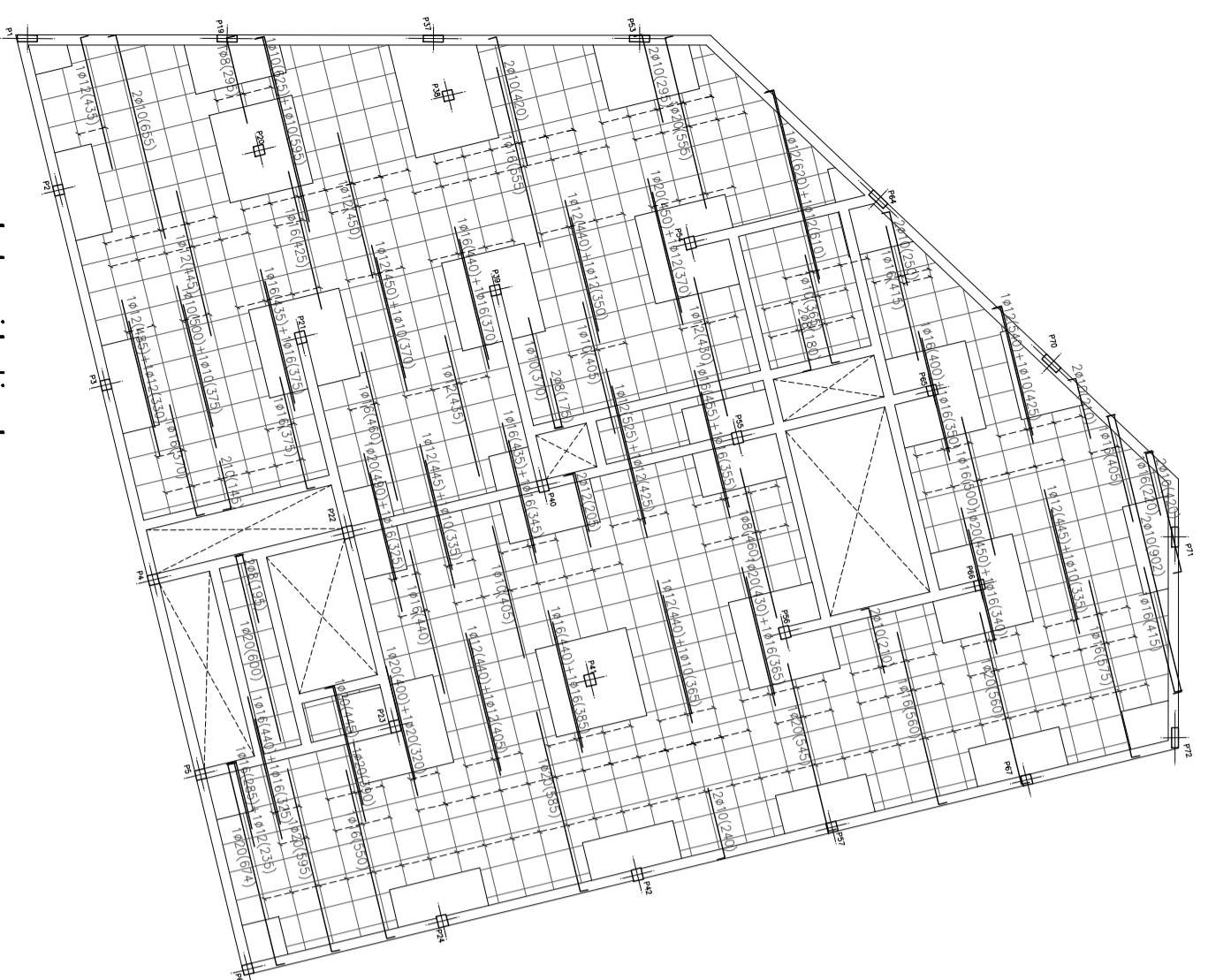
sosire planta tipus



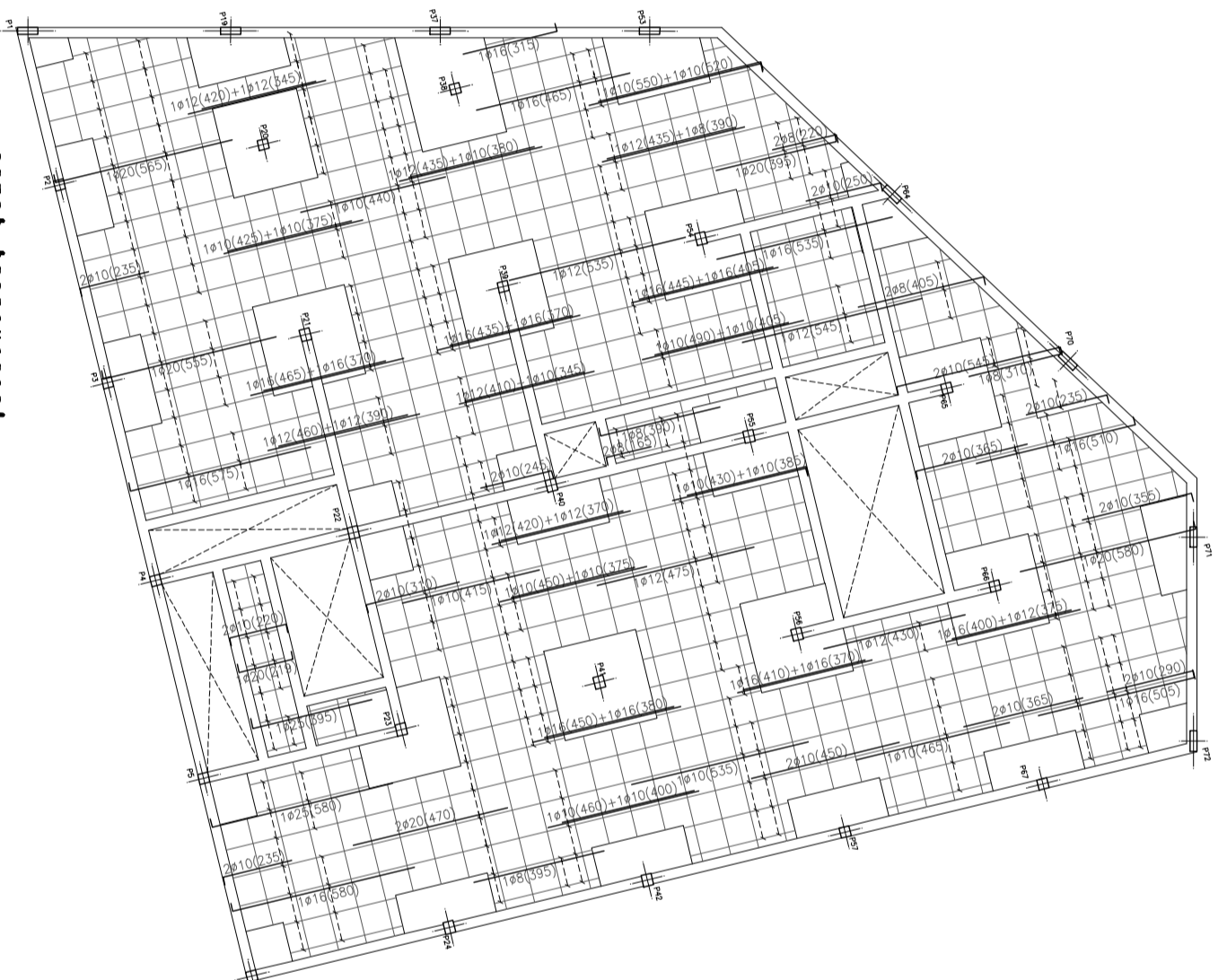
sosire planta baixa



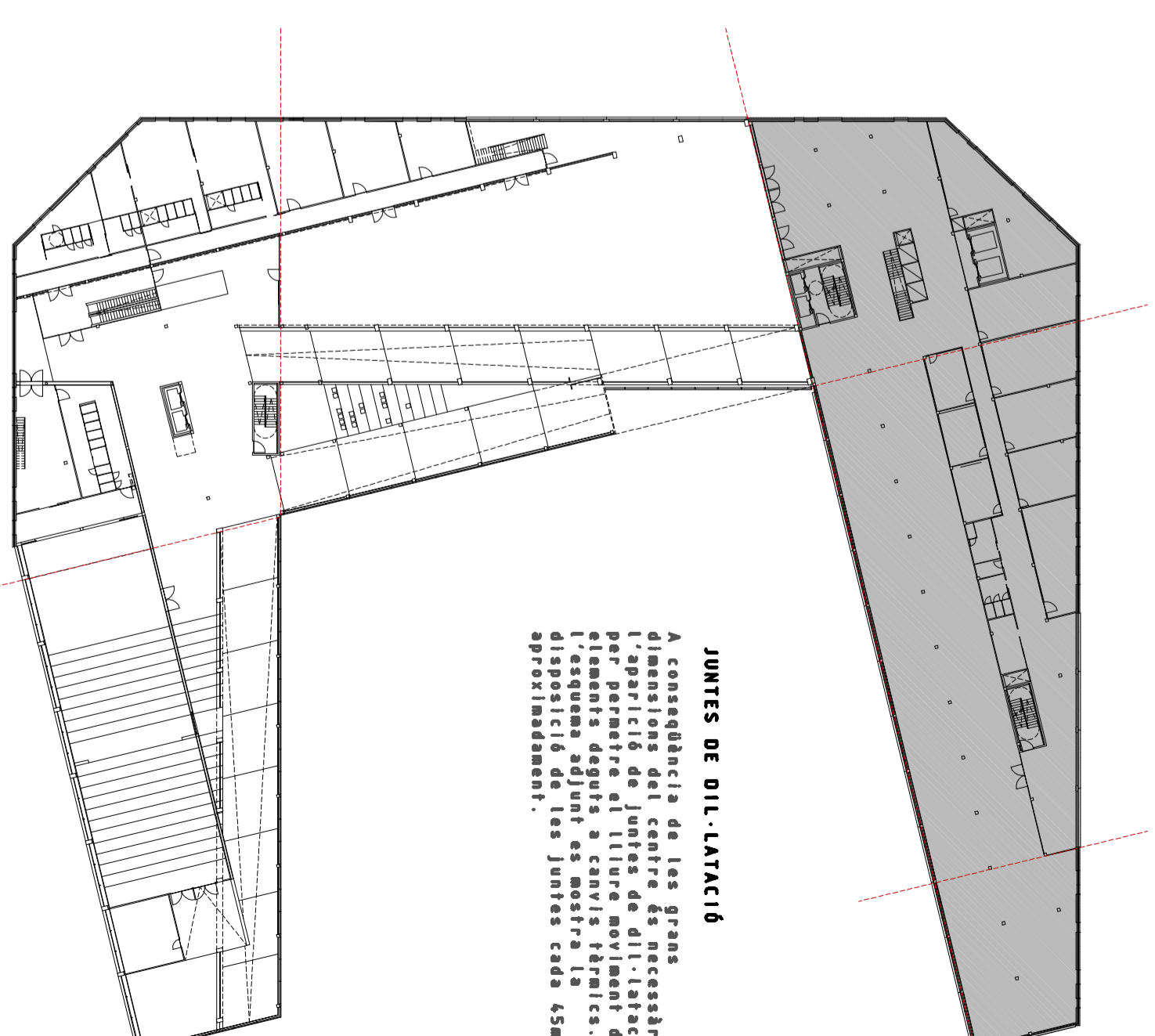
sosire planta soterrani



armat longitudinal sosire planta tercera



armat transversal sosire planta tercera



JUNTES DE OIL-LATACIÓ
 A conseqüència de les grans dimensions del centre de massa necessària per permetre el lliure moviment dels elements deguts a canvis tèrmics. Es disposa de Juntes de Oil-Latació cada 45m aproximadament.

estai de càrregues	
pes propi:	500 Kg/m ²
sobrecàrrega d'ús:	100 Kg/m ²
sobrecàrrega de neu:	40 Kg/m ²
càrregues permanents:	150 Kg/m ²
càrrega total:	740 Kg/m ²

badalots

estai de càrregues	
pes propi:	525 Kg/m ²
sobrecàrrega d'ús:	200 Kg/m ²
sobrecàrrega de neu:	40 Kg/m ²
càrregues permanents:	300 Kg/m ²
càrrega total:	1065 Kg/m ²

sosire planta tercera

estai de càrregues	
pes propi:	750 Kg/m ²
sobrecàrrega d'ús:	500 Kg/m ²
càrregues permanents:	80 Kg/m ²
càrrega total:	1330 Kg/m ²

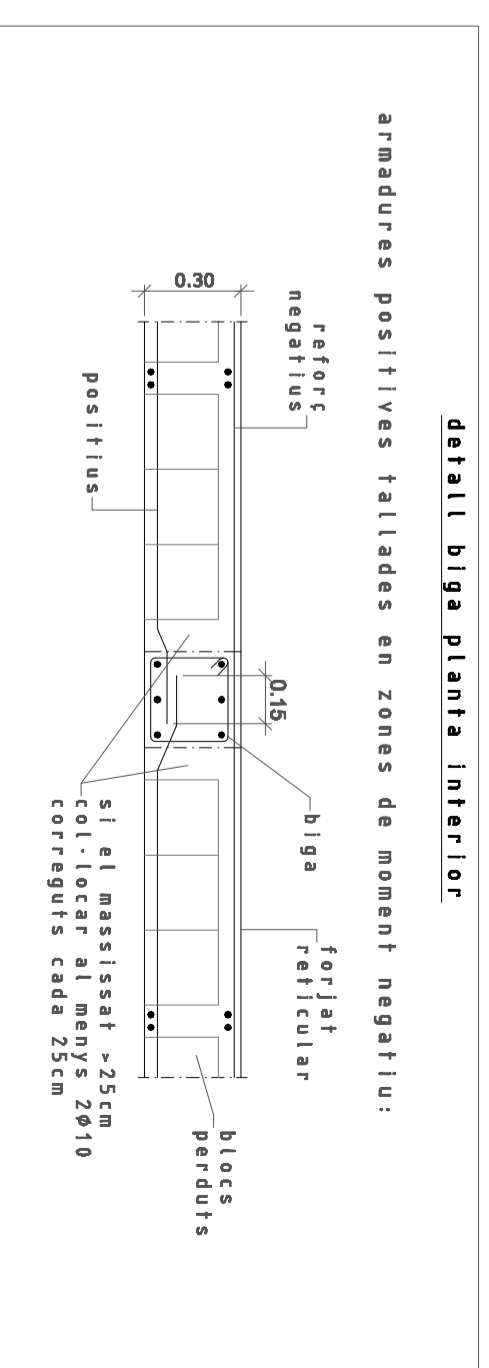
sosire planta baixa

estai de càrregues	
pes propi:	500 Kg/m ²
sobrecàrrega d'ús:	500 Kg/m ²
càrregues permanents:	80 Kg/m ²
càrrega total:	1080 Kg/m ²

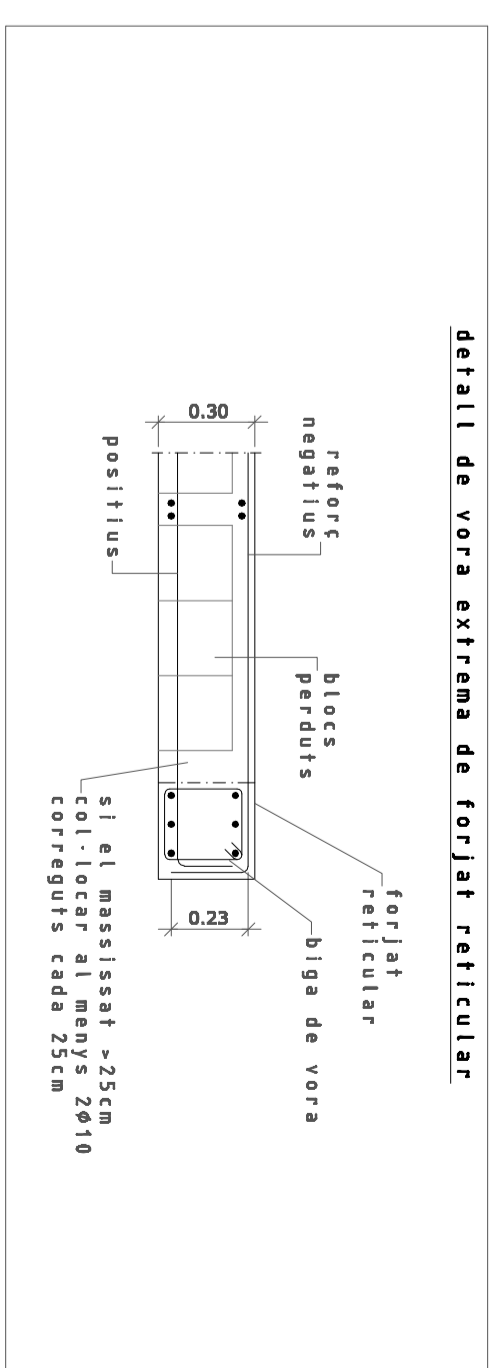
sosire planta soterrani

estai de càrregues	
pes propi:	525 Kg/m ²
sobrecàrrega d'ús:	80 Kg/m ²
càrrega total:	1105 Kg/m ²

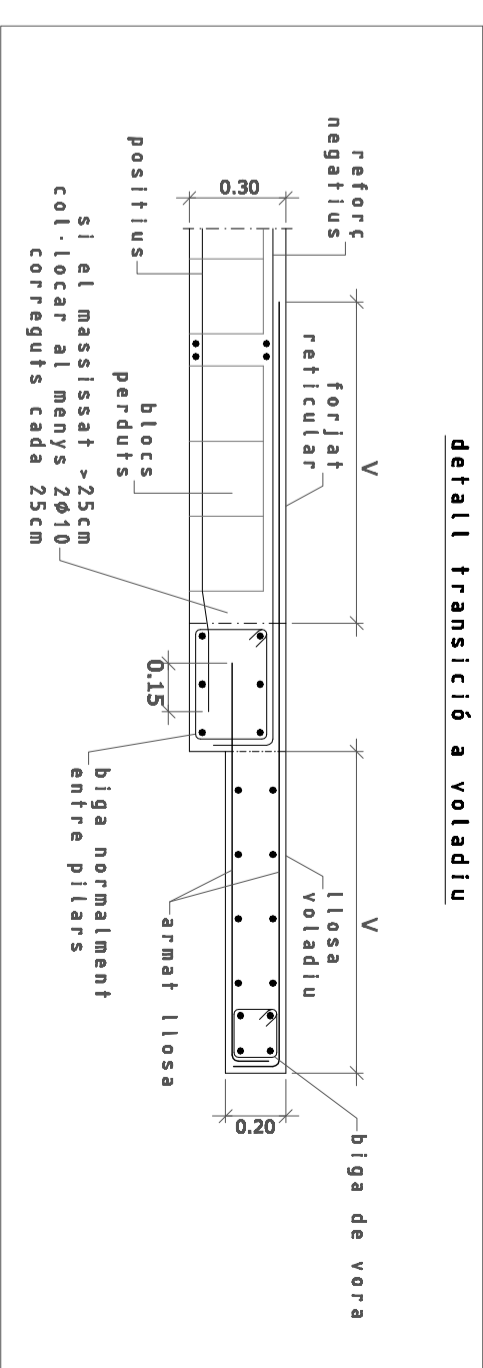
[*]: Es disposarà a tota la superfície del forjat reticular una xarxa electrovoltaica de 95 20x20cm com a capa de compressió.



detall de vora extrema de forjat reticular



detall transició a voladú



detall transició a voladú

