

CRITERI DE DISENY ESTRUCTURAL

L'estructura del centre està constituïda mitjançant dos sistemes principals: el sistema de fonamentació i el sistema de fonsada. El programa que es durà a terme, així com de les dimensions espais i volumètriques de les sales:

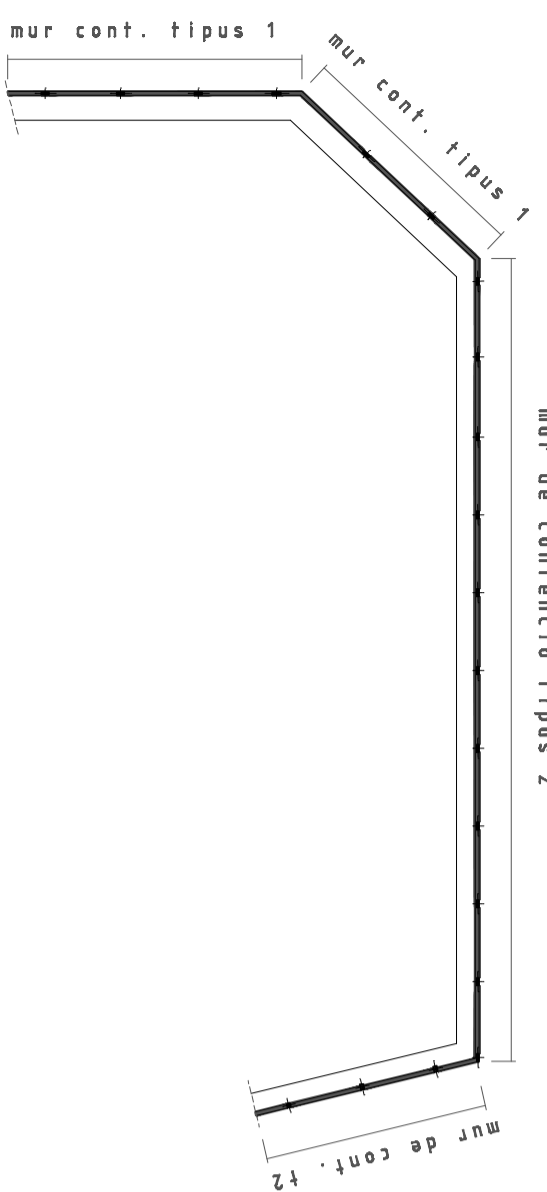
- Zona de forjats reticulars, localitzada a la barra nord de l'edifici amb un programa de despatxos "oficines" i aparcament en planta soterrani. La zona de la retícula sud on es troba la recepció, hall i administratiu.
- Zona de forjat col·laborant i estructura metàl·lica localitzada en les grans sales com l'auditori, l'antifòrre i la sala multisala de treball.
- El sistema retícula està format per forjats de cantell de 30cm i pilars de formigó armat. Les zones de comunicació vertical com escales i rampes seran resoltes mitjançant trossos massissos de formigó armat.
- El sistema de forjat col·laborant està format per una zona gredada de espessor 0,25m i llosa de 10cm de formigó recoberta sobre pòrtics metàl·lics de diferents dimensions i volumètries segons la zona.
- Per als càlculs s'han tingut en compte els diferents estats de càrrega segons l'ús de la planta.

FONAMENTACIÓ

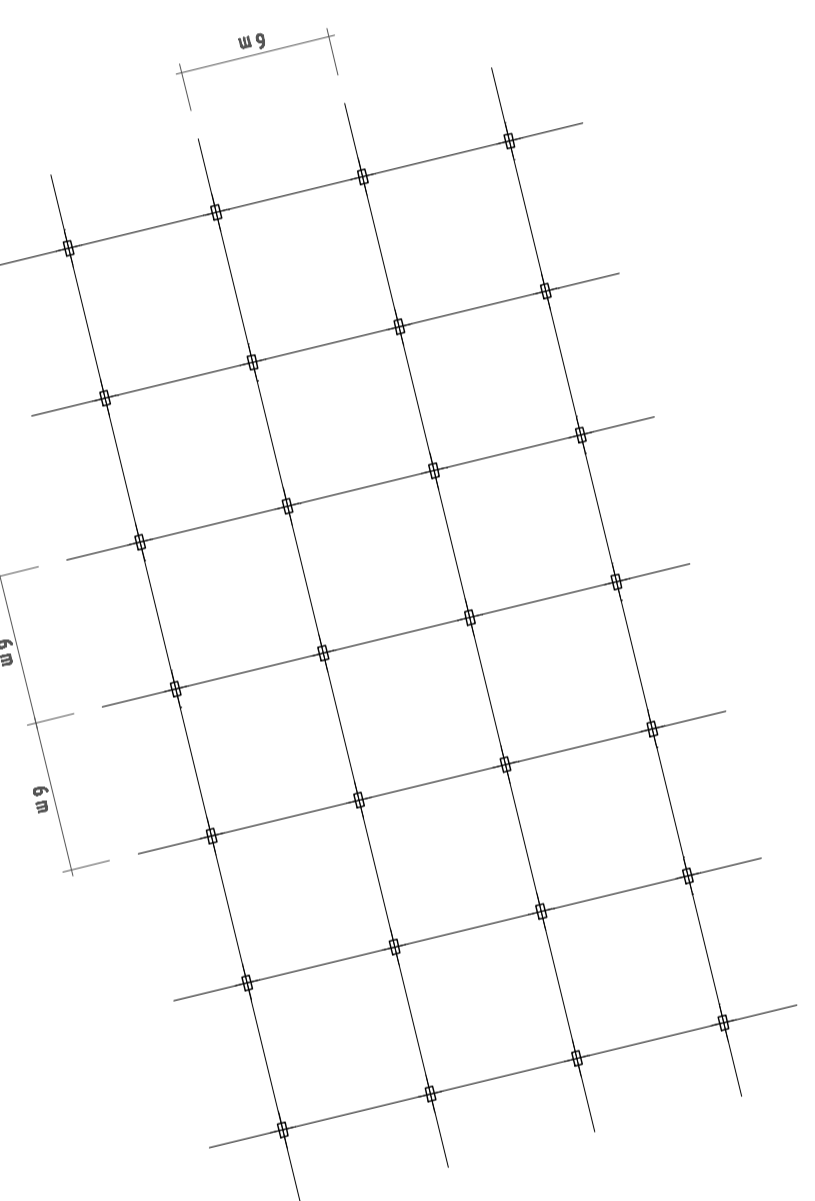
A falta de l'estudi geotècnic, pel predimensionat de la fonamentació, les publicacions sobre geotècnia a Barcelona i de la pròpia observació visual en excavacions properes al solar en què està. D'aquesta manera les característiques del terreny utilitzades són les següents:

- terreny constituït per: argiles veranetes, llims i gravas
- càrrega admissible: 2,5kg/cm²
- cohesió (càlcul de mur de contenció): 0,15kg/cm²

La fonamentació plantejada és a base de sabates de formigó armat per a pilars i fonsades per a murs. Els tipus de fonamentació emprats o del que fa al sistema de contenció de terres es resol mitjançant la realització de fonsades i sabates de formigó armat. La realització de fonsades i sabates de formigó armat de 4m de profunditat i no és necessari passar a una planta soterrani de 4m de profunditat. Els tipus de mur projectats és amb sabata correguda descontinuada per tal que es pugui disposar a l'interior del solar.

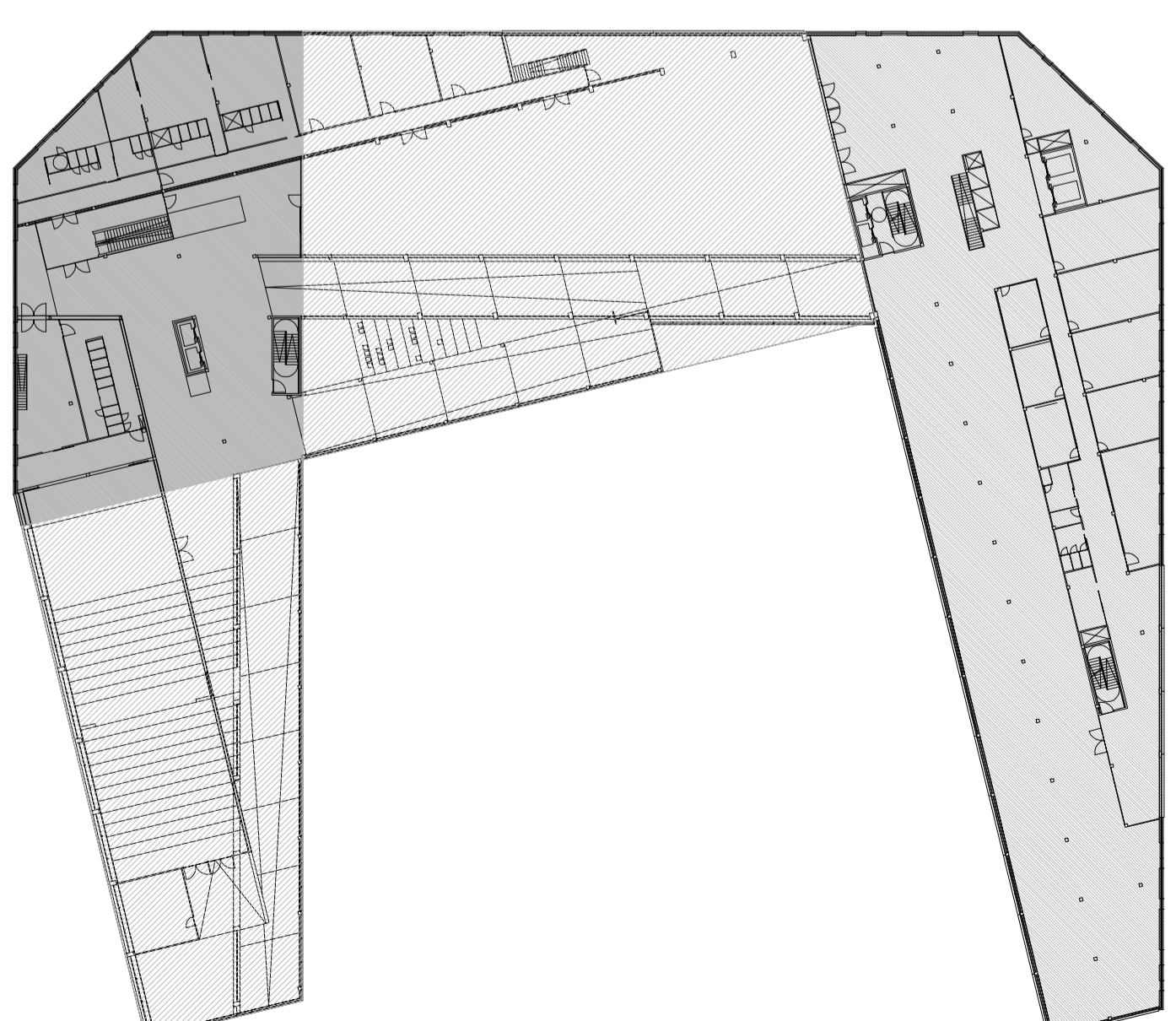
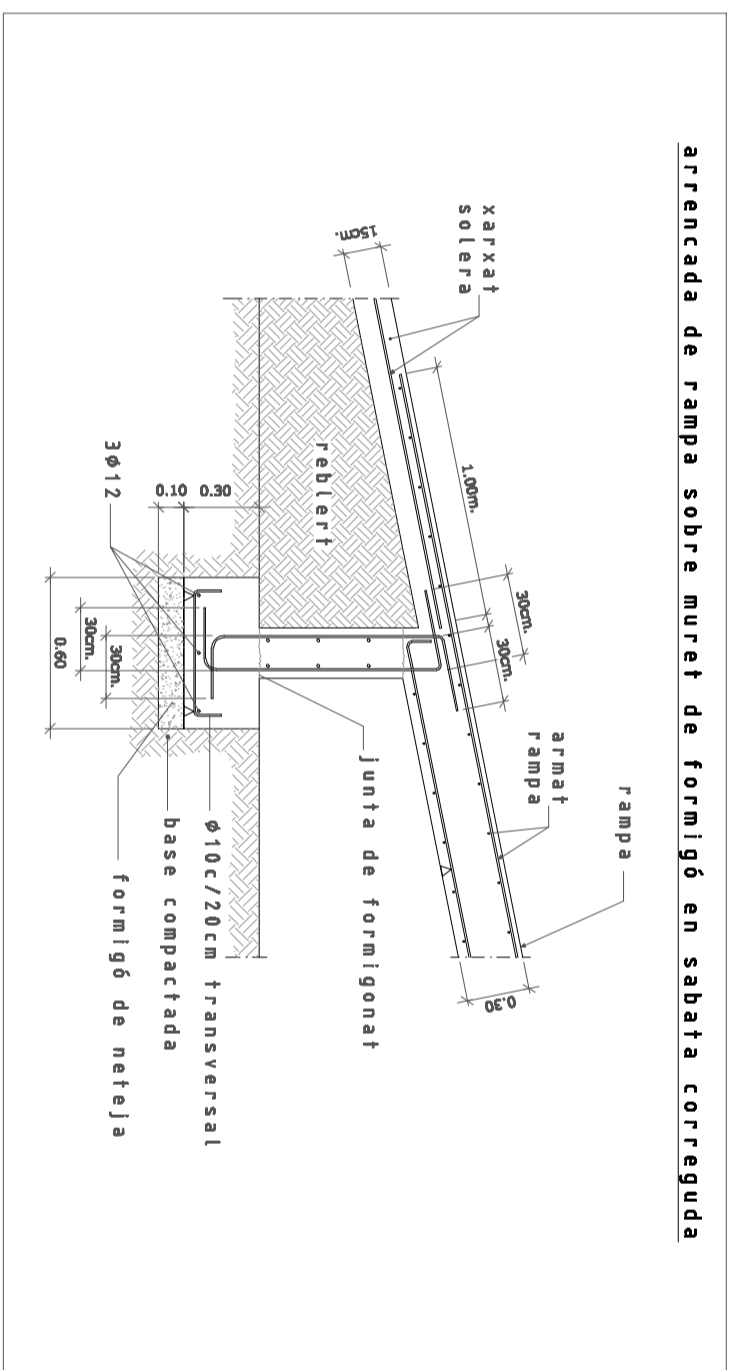
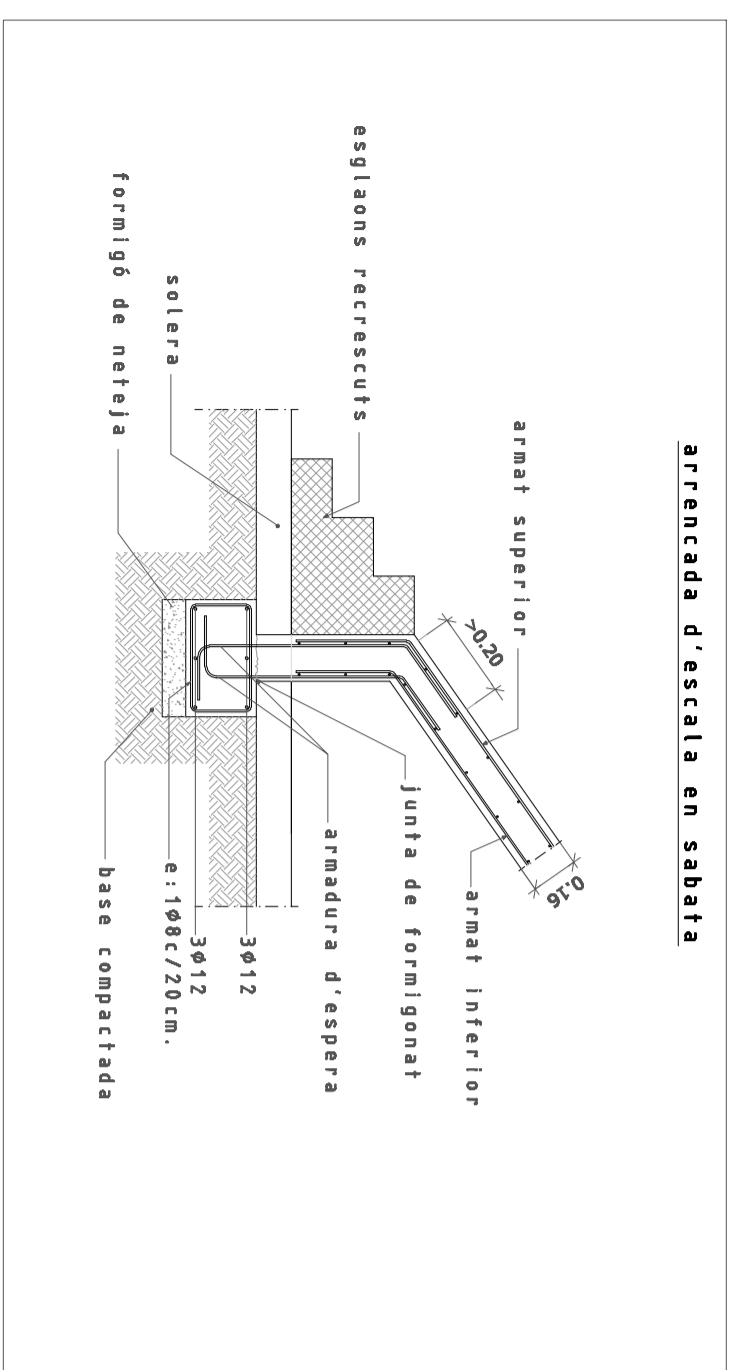


L'estructura de formigó s'ha projectat mitjançant una malla estructural regular de 6m (separació entre pilars).

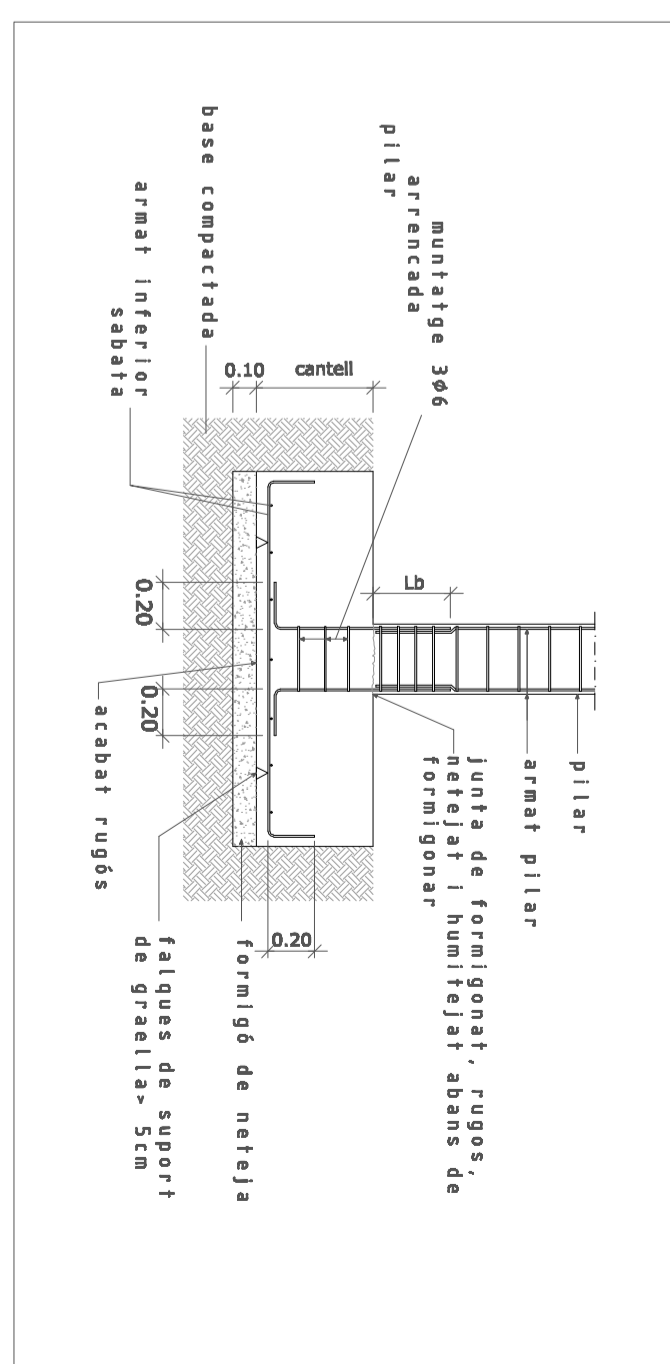


dimensions pilars

Tipus	Tipus	Tipus	Tipus	Tipus	Tipus	Tipus	Tipus	Tipus	Tipus	
1/19/27	13/27/15/15/33/51/27/14/5	7/8/9/10/16/17/18/22/23/24/25	11/12/13/52	21/22/23/6/6/6/9	82/83/7/5	s.pl.tercera	0,90	0,90	0,90	0,90
5/14/4/70	16/77/78	4/24/4/45	11/12/13/52	21/22/23/6/6/6/9	82/83/7/5	s.pl.tipus	0,20	0,20	0,20	0,20
71/72	79/80/81	6/7	11/12/13/52	21/22/23/6/6/6/9	82/83/7/5	s.pl.baixa	0,20	0,20	0,20	0,20
			11/12/13/52	21/22/23/6/6/6/9	82/83/7/5	s.pl.sot.	0,20	0,20	0,20	0,20
			21/22/23	6/6/6/9	7/5	fasanants	0,20	0,20	0,20	0,20
			42/43/44	45/46/47	48/49		0,20	0,20	0,20	0,20
			49/50/51	52/53/54	55/56/57		0,20	0,20	0,20	0,20
			58/59/60	61/62/63	64/65/66		0,20	0,20	0,20	0,20
			67/68/69	70/71/72	73/74/75		0,20	0,20	0,20	0,20
			76/77/78	79/80/81	82/83/84		0,20	0,20	0,20	0,20
			85/86/87	88/89/90	91/92/93		0,20	0,20	0,20	0,20
			94/95/96	97/98/99	100/101/102		0,20	0,20	0,20	0,20
			103/104/105	106/107/108	109/110/111		0,20	0,20	0,20	0,20
			112/113/114	115/116/117	118/119/120		0,20	0,20	0,20	0,20
			121/122/123	124/125/126	127/128/129		0,20	0,20	0,20	0,20
			130/131/132	133/134/135	136/137/138		0,20	0,20	0,20	0,20
			139/140/141	142/143/144	145/146/147		0,20	0,20	0,20	0,20
			148/149/150	151/152/153	154/155/156		0,20	0,20	0,20	0,20
			157/158/159	160/161/162	163/164/165		0,20	0,20	0,20	0,20
			166/167/168	169/170/171	172/173/174		0,20	0,20	0,20	0,20
			175/176/177	178/179/180	181/182/183		0,20	0,20	0,20	0,20
			184/185/186	187/188/189	190/191/192		0,20	0,20	0,20	0,20
			193/194/195	196/197/198	199/200/201		0,20	0,20	0,20	0,20
			202/203/204	205/206/207	208/209/210		0,20	0,20	0,20	0,20
			211/212/213	214/215/216	217/218/219		0,20	0,20	0,20	0,20
			220/221/222	223/224/225	226/227/228		0,20	0,20	0,20	0,20
			229/230/231	232/233/234	235/236/237		0,20	0,20	0,20	0,20
			238/239/240	241/242/243	244/245/246		0,20	0,20	0,20	0,20
			247/248/249	250/251/252	253/254/255		0,20	0,20	0,20	0,20
			256/257/258	259/260/261	262/263/264		0,20	0,20	0,20	0,20
			265/266/267	268/269/270	271/272/273		0,20	0,20	0,20	0,20
			274/275/276	277/278/279	280/281/282		0,20	0,20	0,20	0,20
			283/284/285	286/287/288	289/290/291		0,20	0,20	0,20	0,20
			292/293/294	295/296/297	298/299/300		0,20	0,20	0,20	0,20



sabata de fonamentació atilada



sabata a cota de nivell de fossat d'ascensor

