

atmosferes i estratègies

aire: forma perforada del mot grec ainos que significa vapor. modela i mitja per a separar els components d'una malla gasosa, basada en el principi de la difusió molecular i el seu coeficient de difusió.

atmosfera: capa gasosa que envolta alguns cossos celestis en el cas de la Terra i de forma sensiblement atmosfèrica. Porció d'aire continguda en un local. En sentit figuratiu: Ambient.

Les tecnologies controlades que emplen el recinte ja que es realitzen dels processos productius. Dit dels processos que es realitzen en aquest medi.

Autofit: Gabriele Basilico (Milà, 1944)



L'escocesa, Pioble Nou 2008

Sasio S.G.--Araa Vulcano 1999



Sasio S.G.--Araa Vulcano 1999



Sasio S.G.--Araa Vulcano 1999



Rotterdam 1987



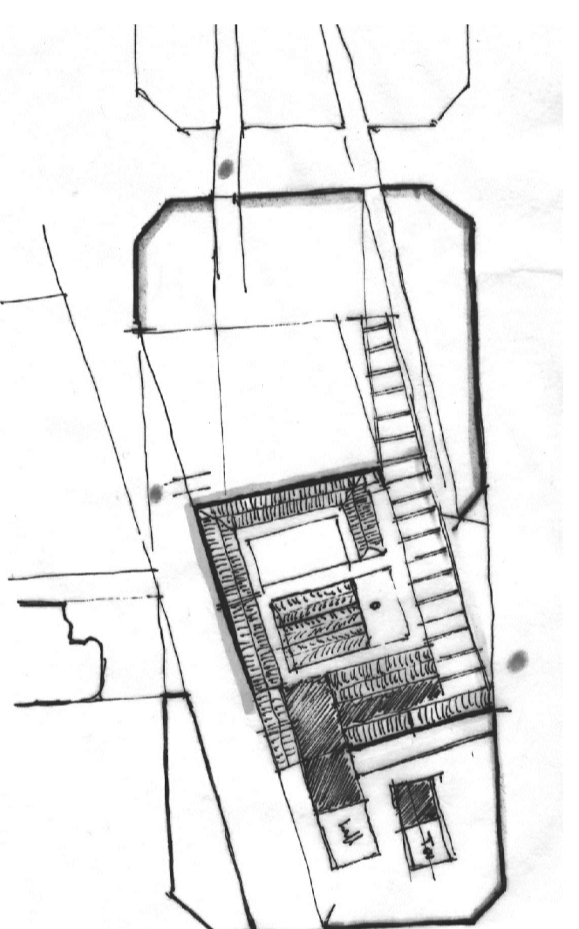
Trieste 1986



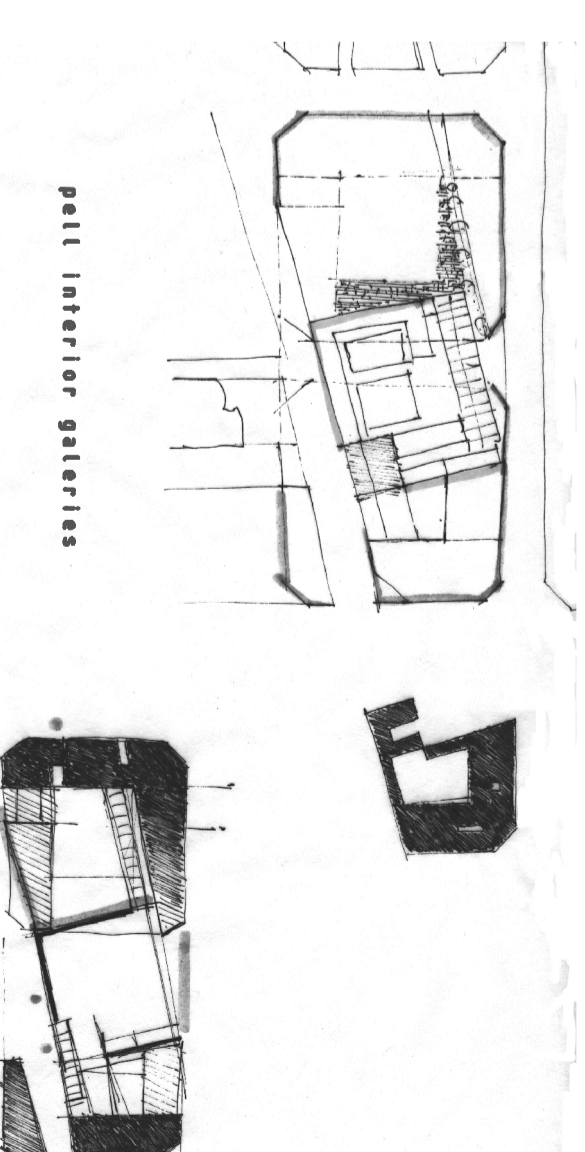
Pablenou, Barcelona 1990

decisiones del proyecto a partir dels accessos, nous inclinats, tancament del recinte, paviment, passos, etc. a partir dels quals es construeixen els espais, voluntat d'un recinte transparent en els seus interiors.

objectiu, que el nou «edifici» s'articuli amb forces (tanets (camps de forges), trama de relacions socials tracades com una multitud de nodes, punts focals i recorreguts) i les porti a un punt de màxima tensió, fomentant al mateix temps les interaccions entre les persones.



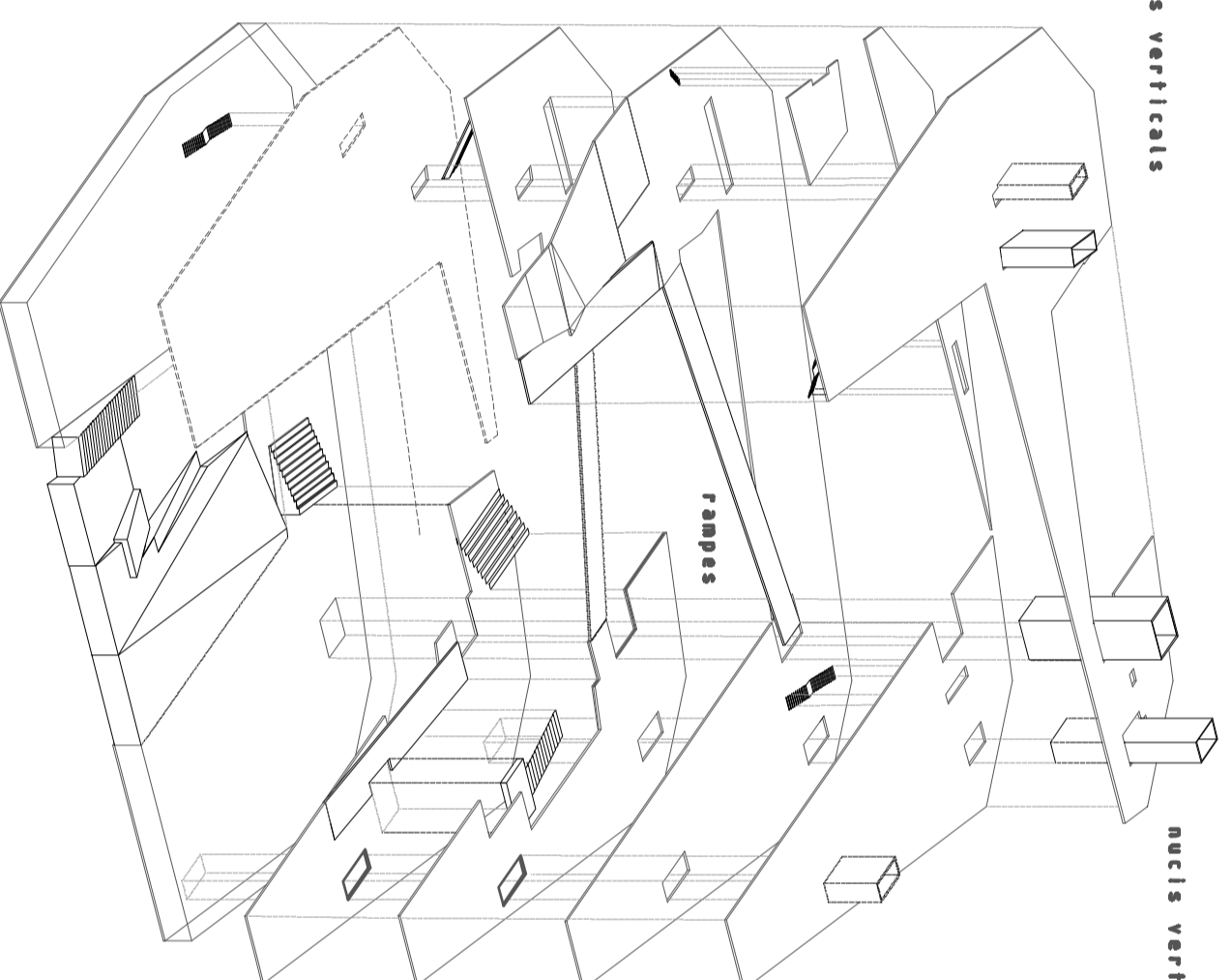
pati anterior tipologia aix ampla



pati interior galeries

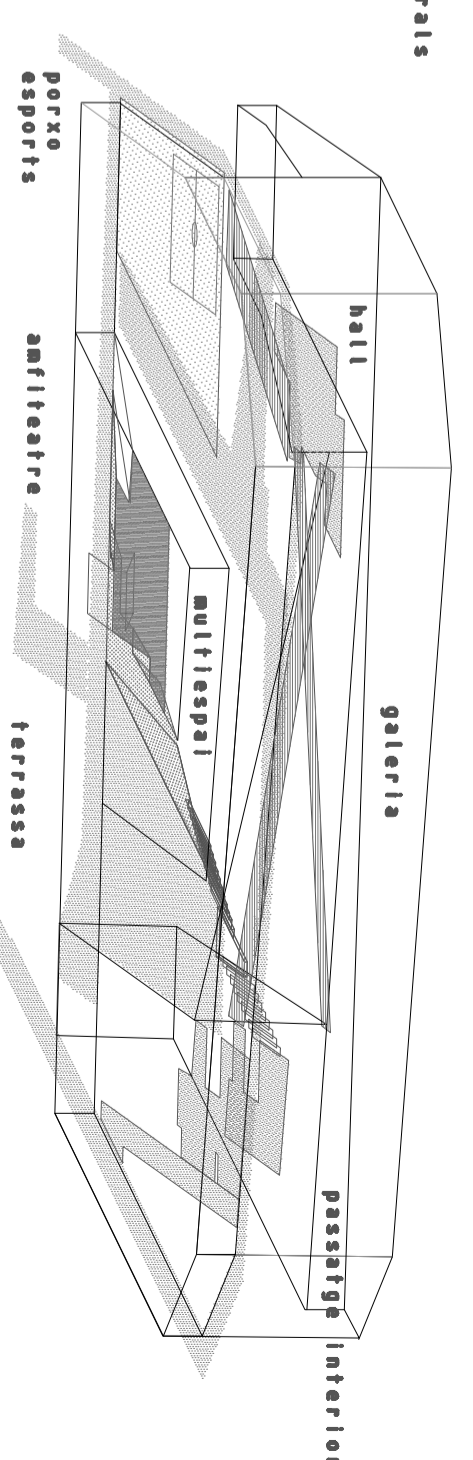
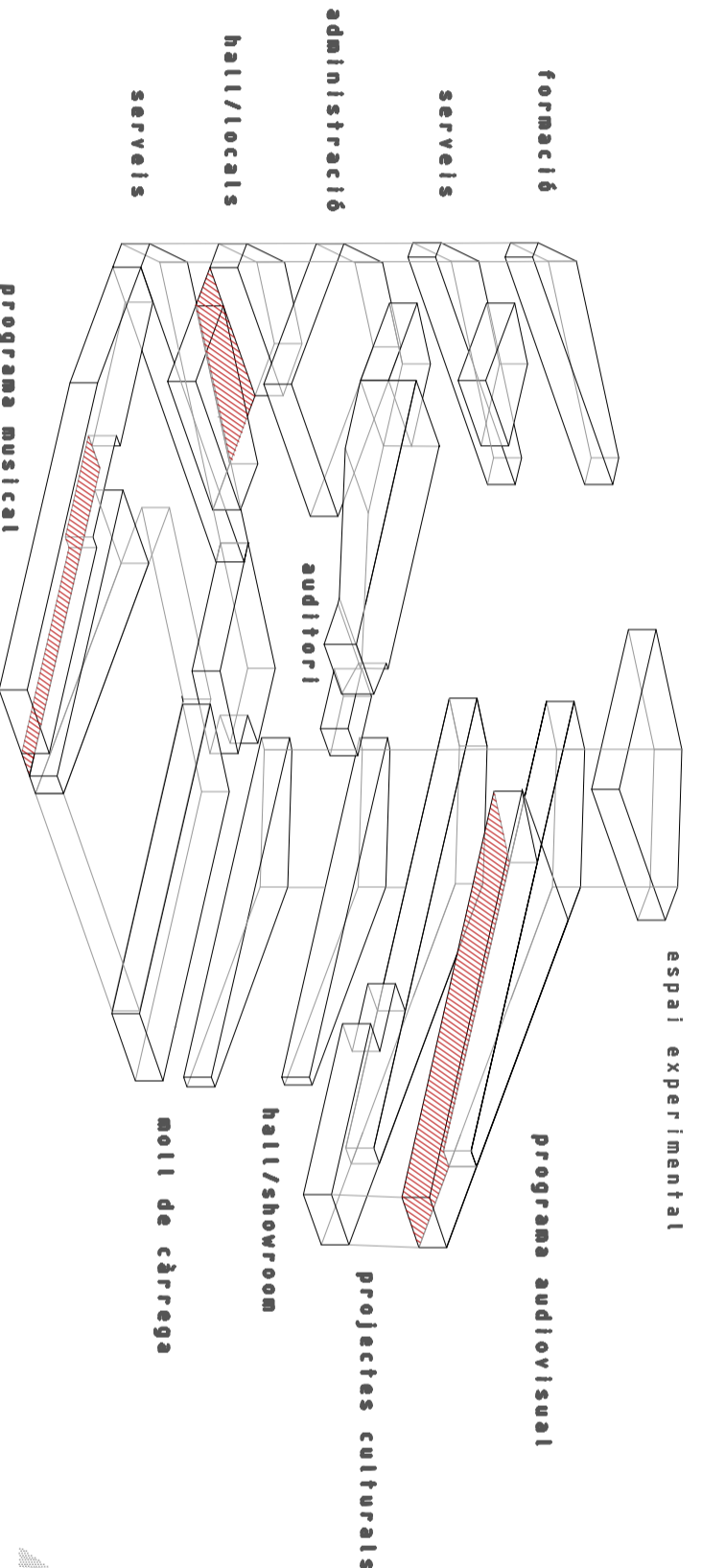
Decisiones del proyecto

interconnexions, per facilitar la comunicació i per enderrocar barreres estructurals. Si no s'elimina la jerarquia de l'edifici, no s'aconsegueixen les interconnexions. Si no s'elimina la jerarquia de l'edifici, no s'aconsegueixen les interconnexions. Si no s'elimina la jerarquia de l'edifici, no s'aconsegueixen les interconnexions. Si no s'elimina la jerarquia de l'edifici, no s'aconsegueixen les interconnexions.



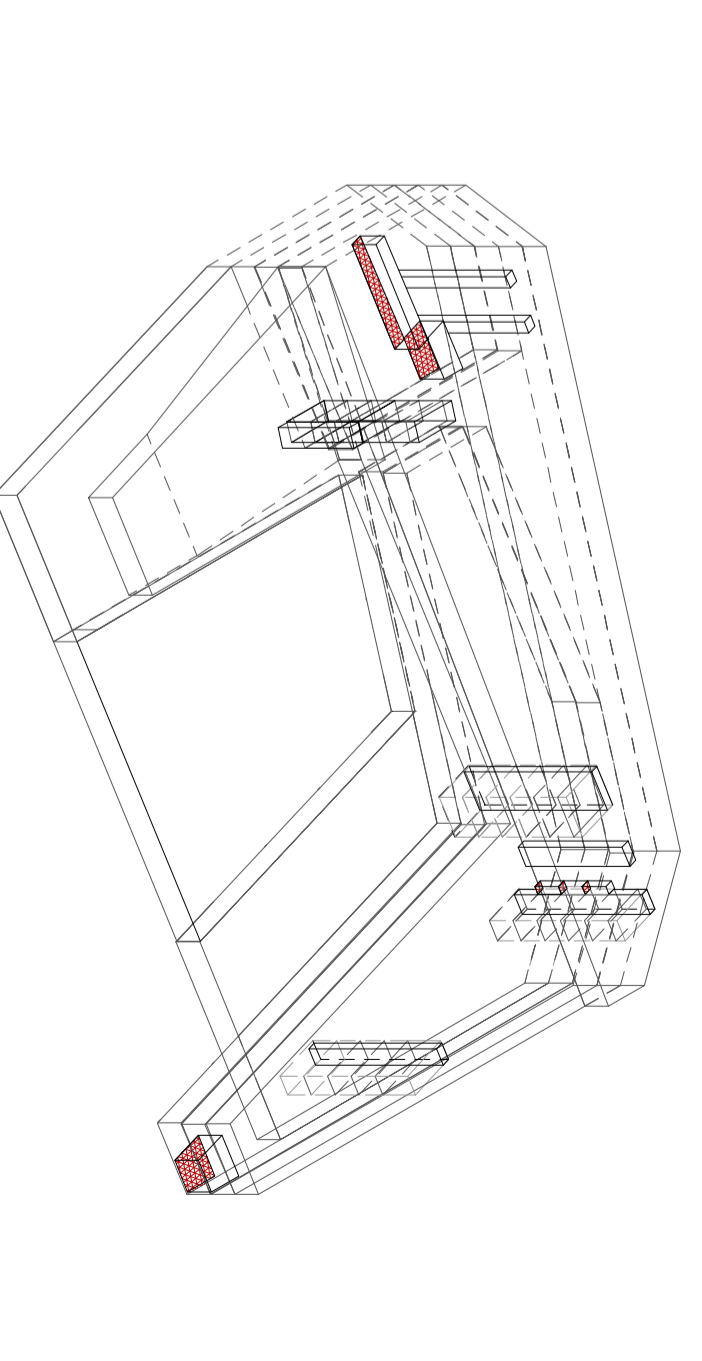
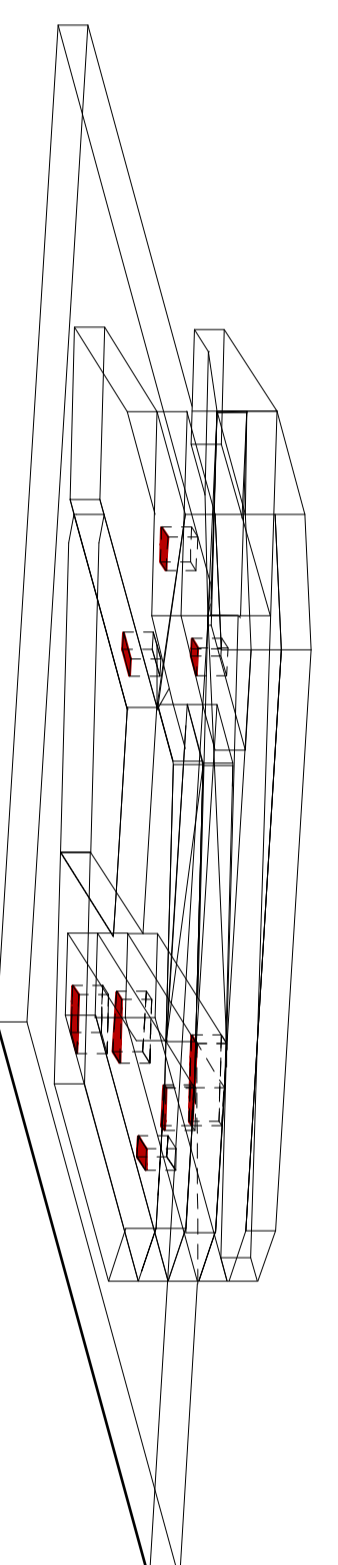
nuclis verticals

nuclis verticals



Programa	superfícies
Pablenou	6.927,90 m ²
Trieste	3.571,40 m ²
Pablenou	2.815,00 m ²
Pablenou	6.352,00 m ²
Pablenou	1.357,40 m ²
total	21.219,30 m ²
(7.000m ² en soterrani)	

espai públic, relació i permeabilitat de l'espai lliure amb la ciutat i la fàbrica



punts de control

instal·lacions, distribució del subministrament i reserves d'espai per a instal·lacions