

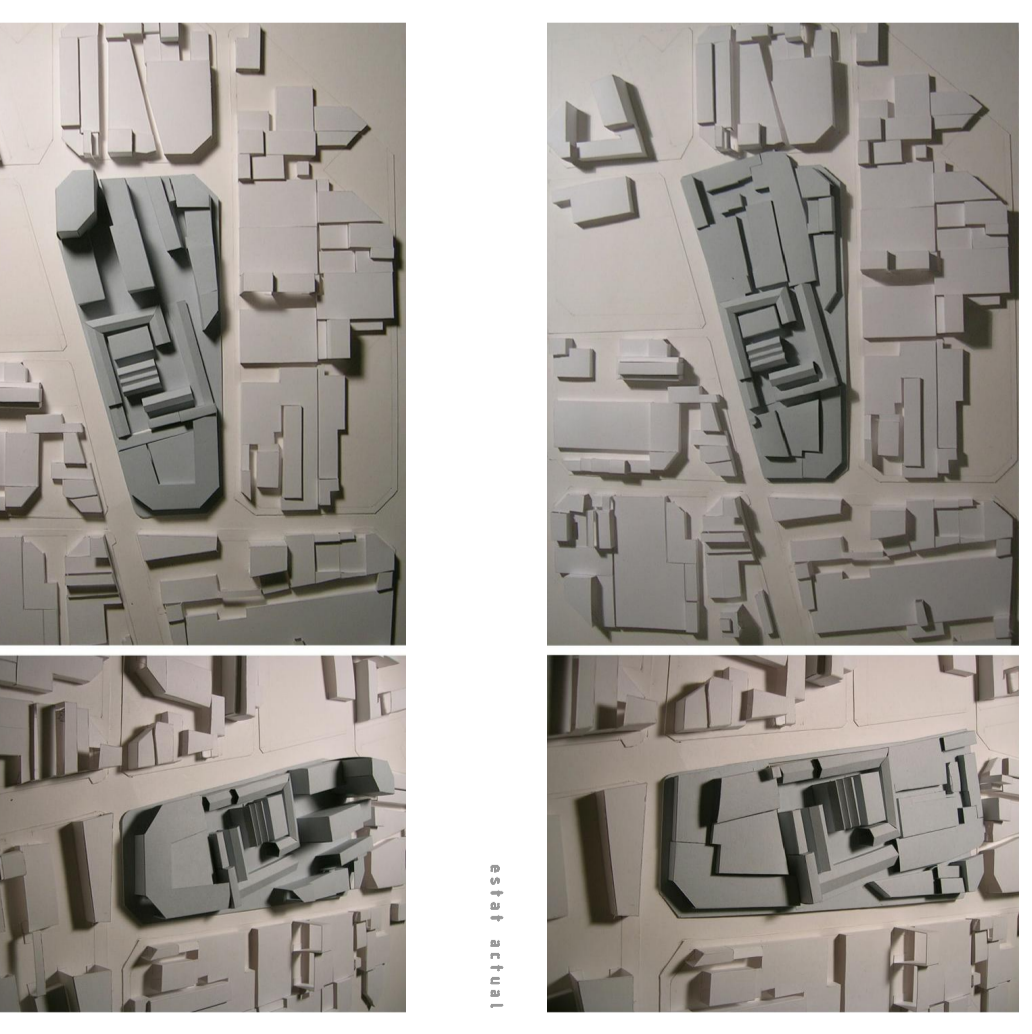
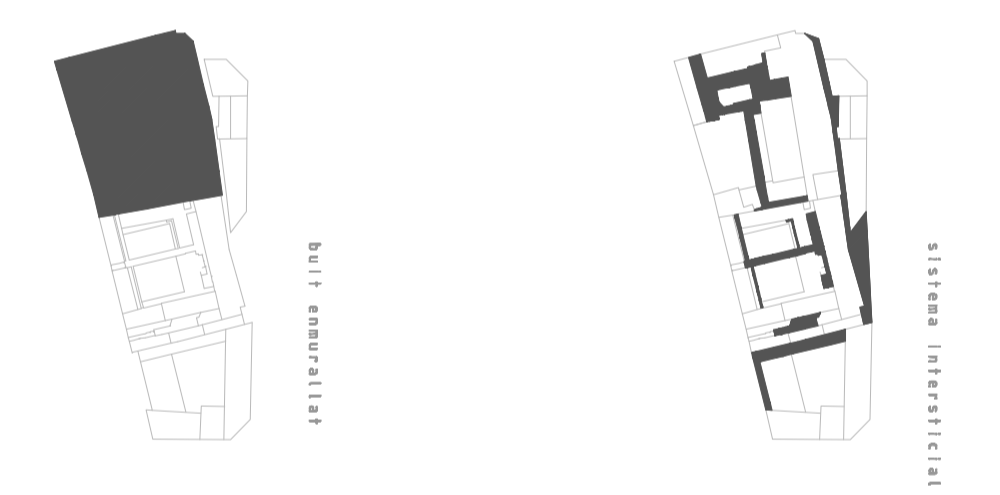
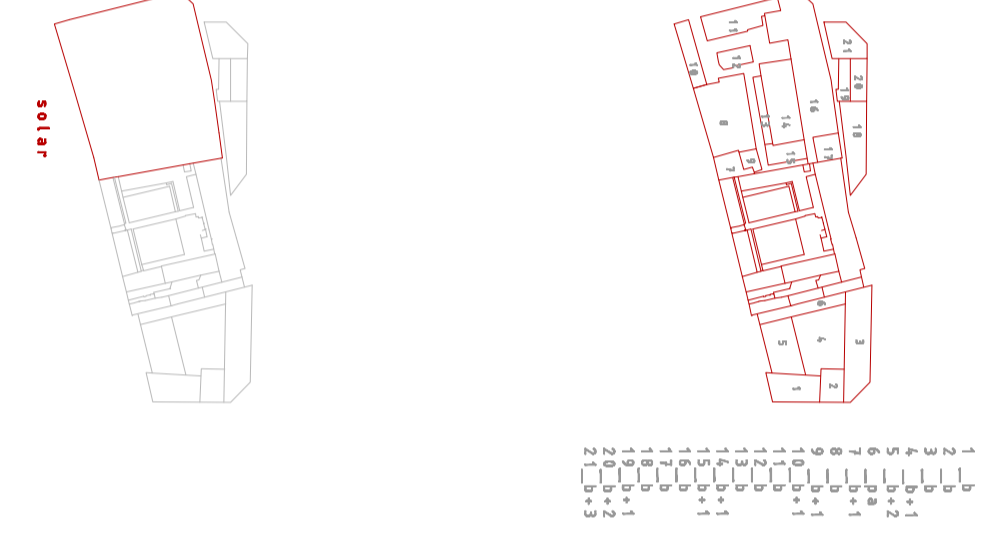
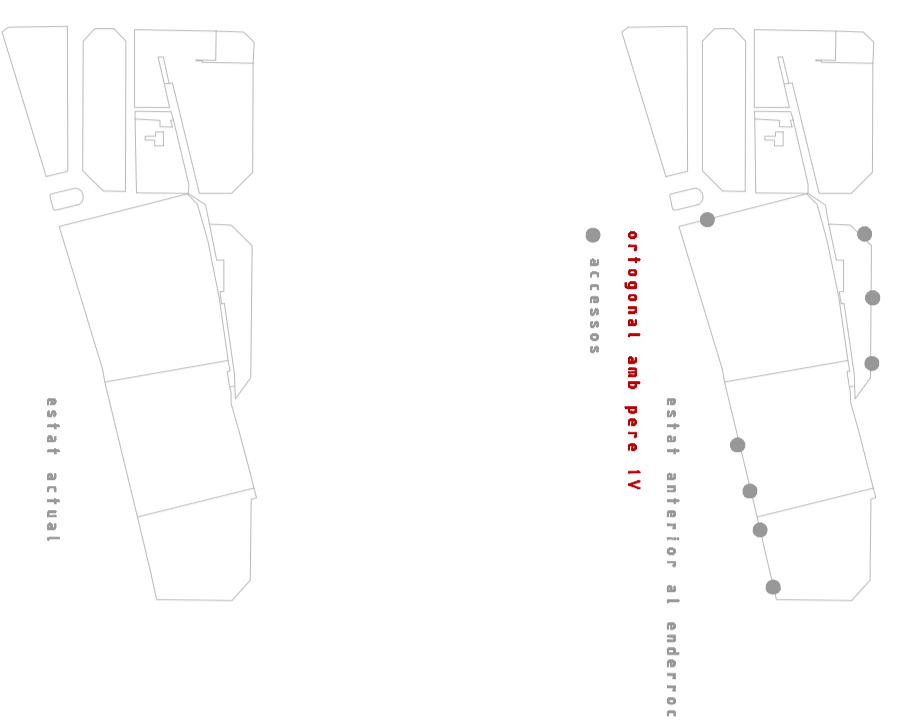
SISTEMA D'ESPALS LIBRES CONTIGUS

nou perimetre de l'escocesa

**sistemes, tipologies i frases**

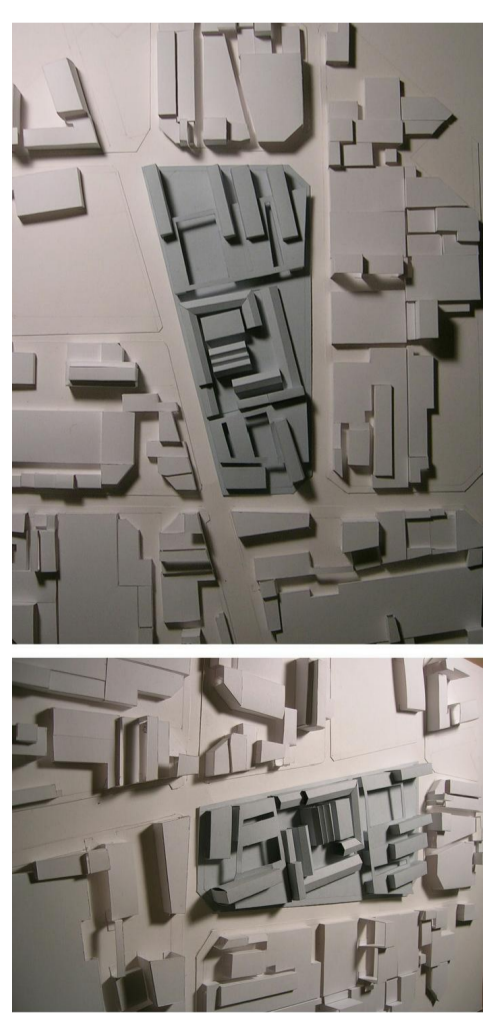
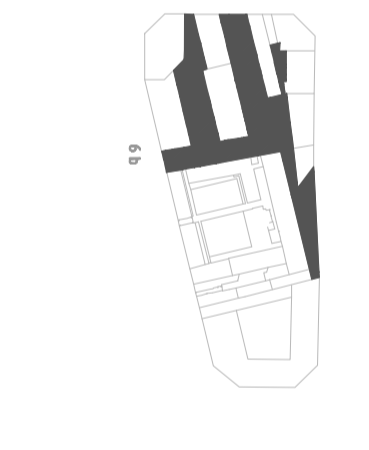
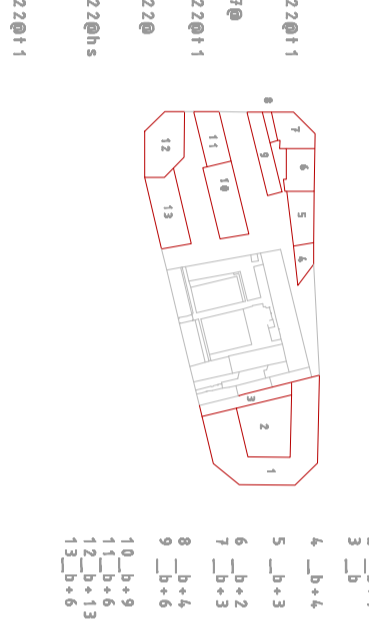
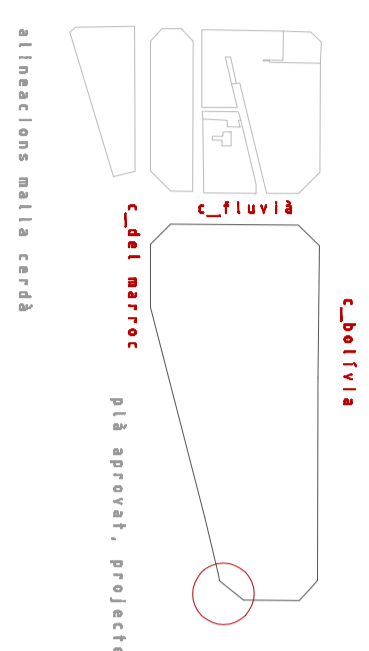
elsos urbans i aires antropològiques  
 ↳ anàlisi de transformació del barri, condensadors urbans, i límits emergents  
 ↳ identificació que ajuda a tindre aquesta part de la ciutat.  
 ↳ cobertor morfològic, mitjà unitat als teixits i espais de cada sector.  
 ↳ assegurar la coherència necessària d'unes diversitat.  
 ↳ donar aplicació contextual als teixits existents [...] on hi hagi una  
 ↳ forma apropiada social del espai, generar la producció del patró funcional  
 ↳ establir un sistema d'espais, generar la producció del patró funcional  
 ↳ analitzar la forma espacial i tipològica que en gran mesura ja existeix  
 ↳ actualment: caràcter "identitari" i distribuït del barri.

l'escocesa, projecte de transformació



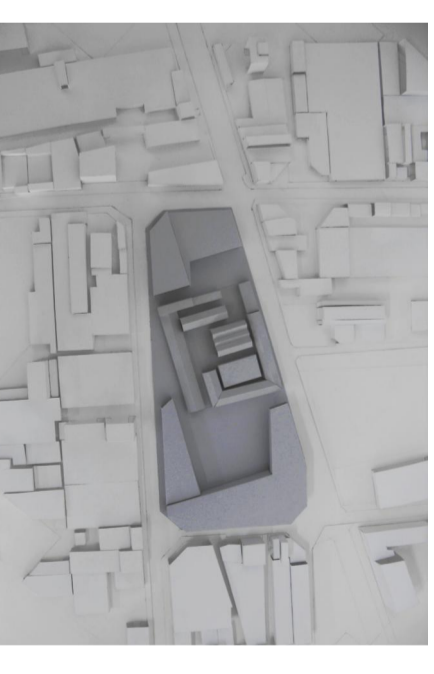
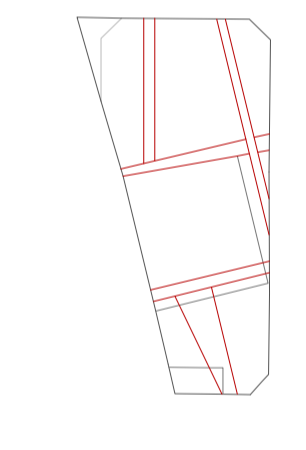
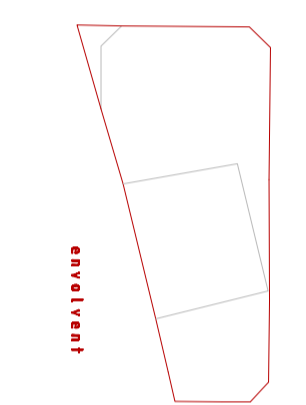
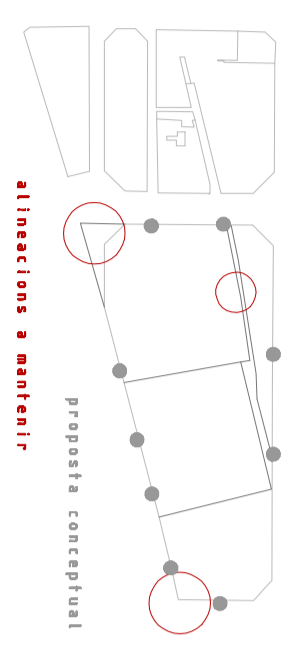
estai actual

plànol actual



estai 10

l'escocesa, projecte de consolidació



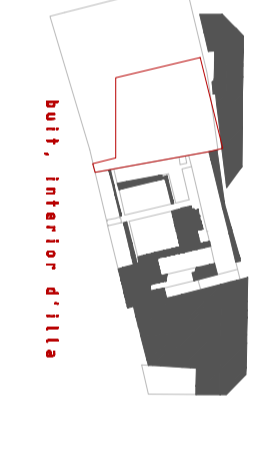
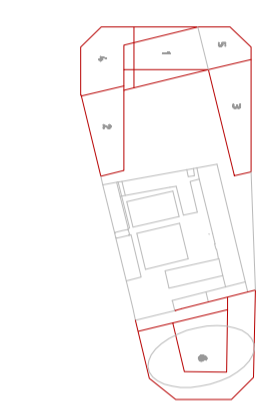
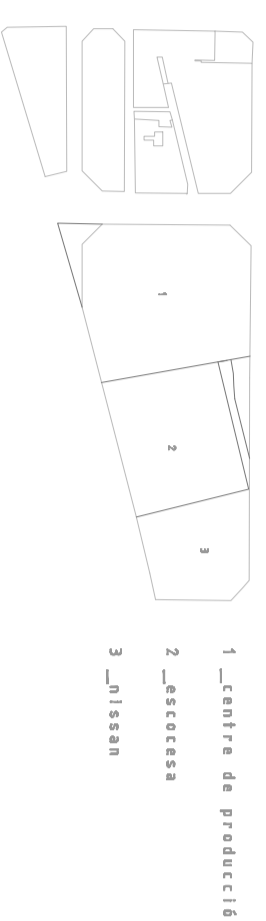
centre de producció artística

**solar 1-5**

area 10.427,49 m<sup>2</sup>  
 volumètric 1.327,48 m<sup>3</sup>  
 densitat 12,72 m<sup>3</sup>/ha  
 coeficient 28,335,70 m<sup>2</sup>

**nitzen 6**

area 5.149,88 m<sup>2</sup>  
 volumètric 1.327,48 m<sup>3</sup>  
 densitat 12,72 m<sup>3</sup>/ha  
 coeficient 28,335,70 m<sup>2</sup>



solar 1-5



escocesa

nitzen 6