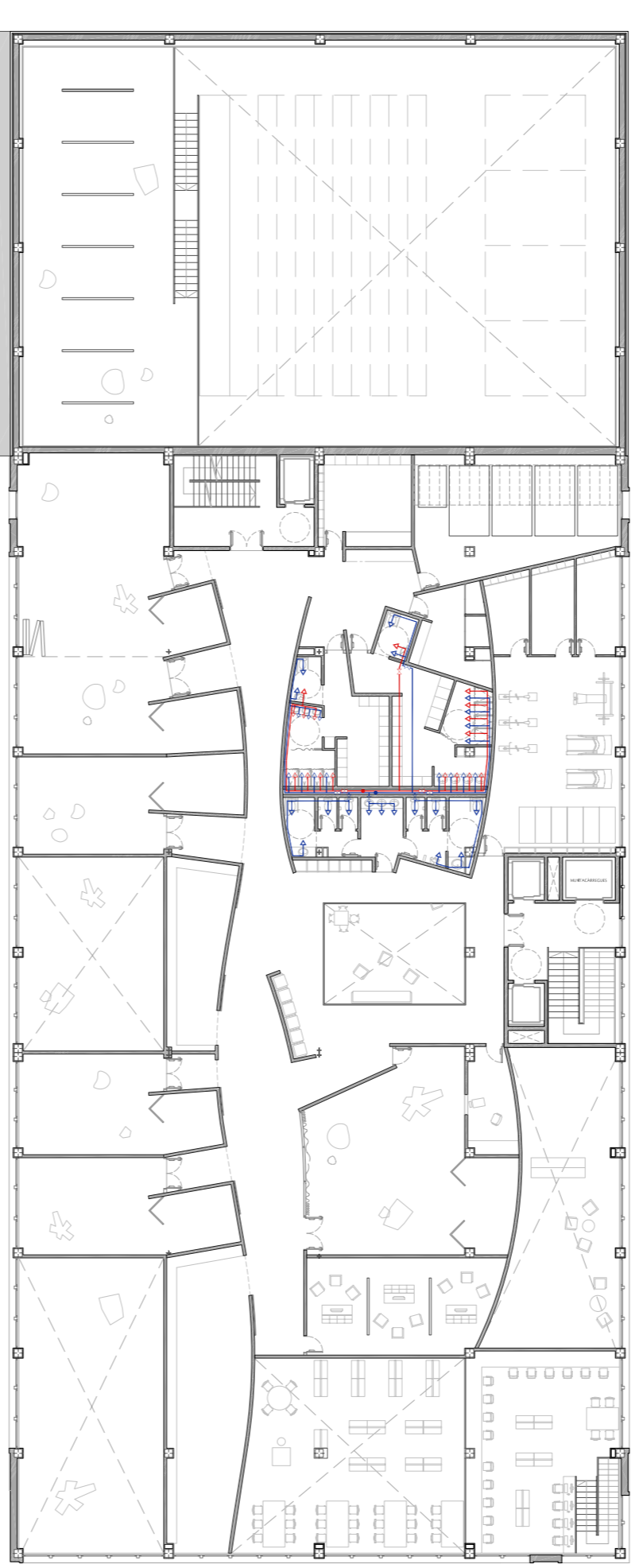
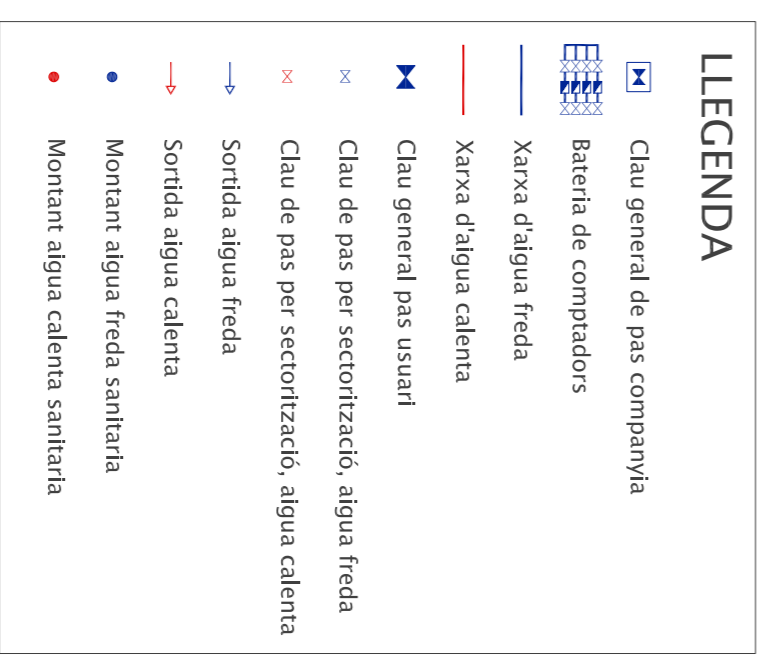


Fontaneria – PB



Fontaneria – P1



Criteris de disseny

El disseny de les instal·lacions comença amb l'escomesa de la companyia amb connexió a la xarxa i els comptadors. Aquests són registrables des de l'exterior i hi ha un per l'edifici de la fabrica existent i un altre per la nova edificació. A cada cambra humida hi haurà una clau de pas fàcil de registrar. Les instal·lacions d'aigua aniran per sota les instal·lacions elèctriques per seguretat.

Aigua calenta sanitària

S'ha de produir com a mínim un 30 % de l'aigua calenta sanitària, això s'aconsegueix mitjançant fús calderes. Aquesta ACS es diposita en uns acumuladors centralitzats. Pel càlcul seria necessari per abastir tot el conjunt de la edificació quatre acumuladors de 2000 litres cadascun. D'aquests, dos abastirien l'edifici de la fabrica ja existent i els altres dos a la nova edificació.

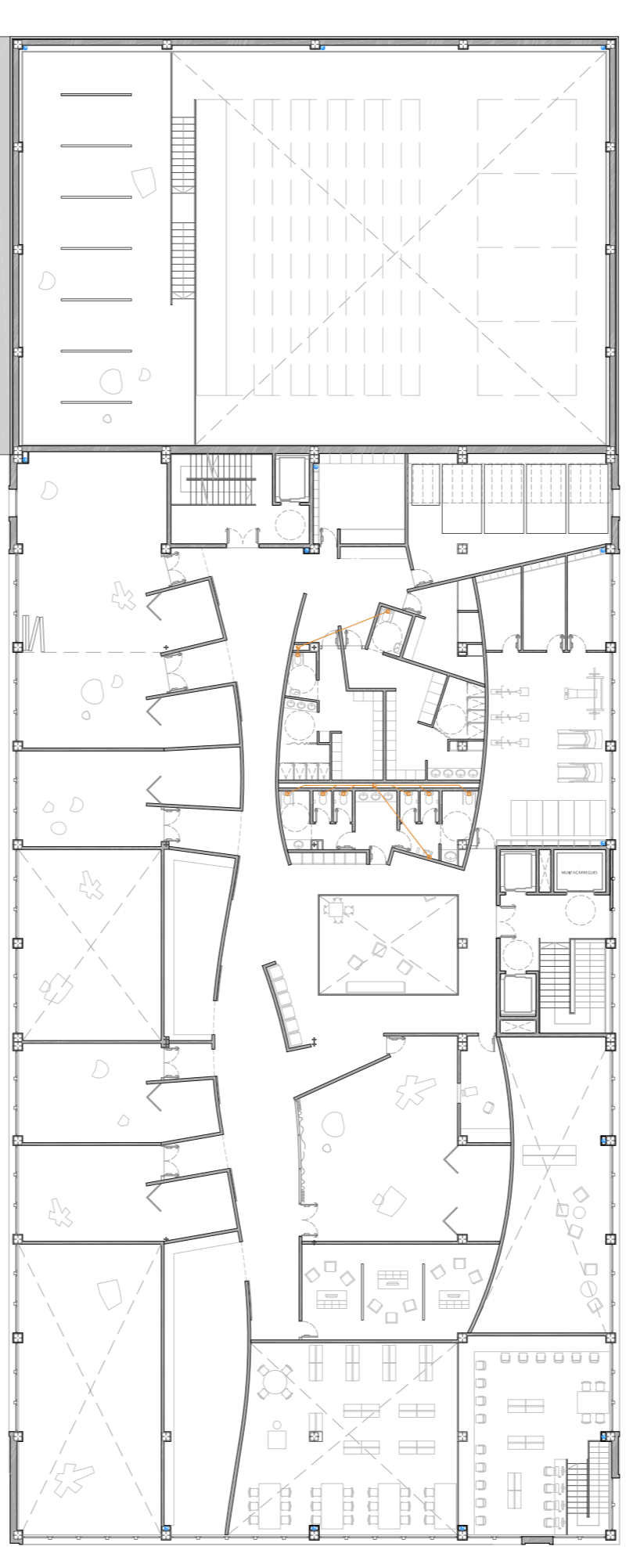


Diàmetres i cabal dels conductes

Tipus	Diàmetre	Cabal
Rentamans	16 mm	- 0,1 l/s
Llavo	16 mm	- 0,1 l/s
Duixa	20 mm	- 0,2 l/s
WC	20 mm	- 0,2 l/s



Sanejament – PB



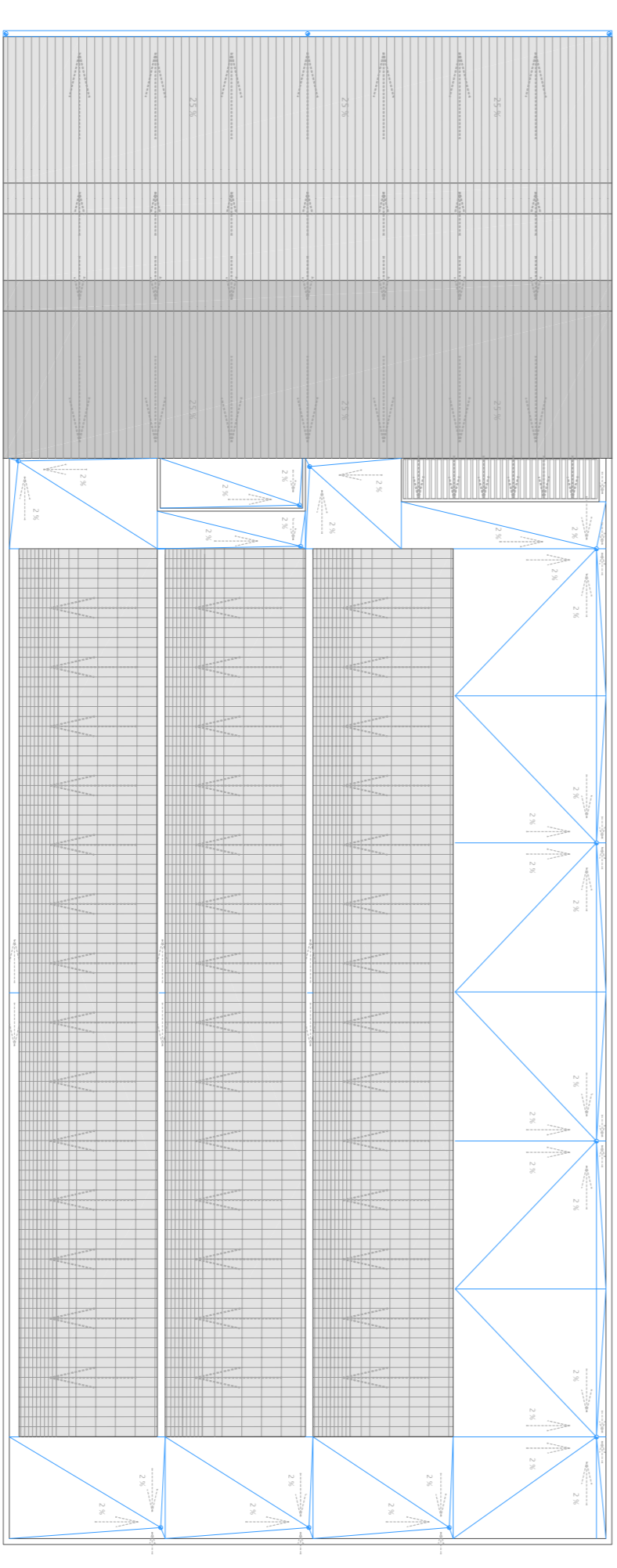
Sanejament – P1



Disseny de la xarxa

La xarxa de sanejament es divideix en dos xarxes independents segons l'aigua de procedència:

- Aigües negres: són les procedents del desaigüe dels inodors i dels urinaris. Evacuen directament a la xarxa pública del clavegueram.
- Aigües pluvials: es capta a partir de les cobertes. L'aigua procedent de la coberta de l'edifici existent de la fabrica evacua directament a la xarxa pública del clavegueram. Per altra banda l'aigua recollida de la coberta de la nova edificació es porta cap a un dipòsit situat a la planta baixa. Aquesta aigua, després de ser filtrada, es pot reutilitzar per a sistemes de rec del parc.



Sanejament – Planta Coberta

Diàmetres

Tipus	Diàmetre
Rentamans	40 mm
Duixa	50 mm
Inodor	110 mm
Aiguera	40 mm
Bonera	110 mm
Bonera canal	110 mm

Tots els conductes de desguàs baixen pels forats ja previstos pels conductes de climatització on estiguin més propers.

El sistema d'evacuació d'aigües funciona per gravetat amb un 2 % de pendent en tots els recorreguts i possible registre pel fals sostre.

Es col·locarà un registre per a cada ramal, una arqueta de registre per els grans cabals i un pericò sifoníc abans de connectar amb la xarxa de col·lectors municipal.