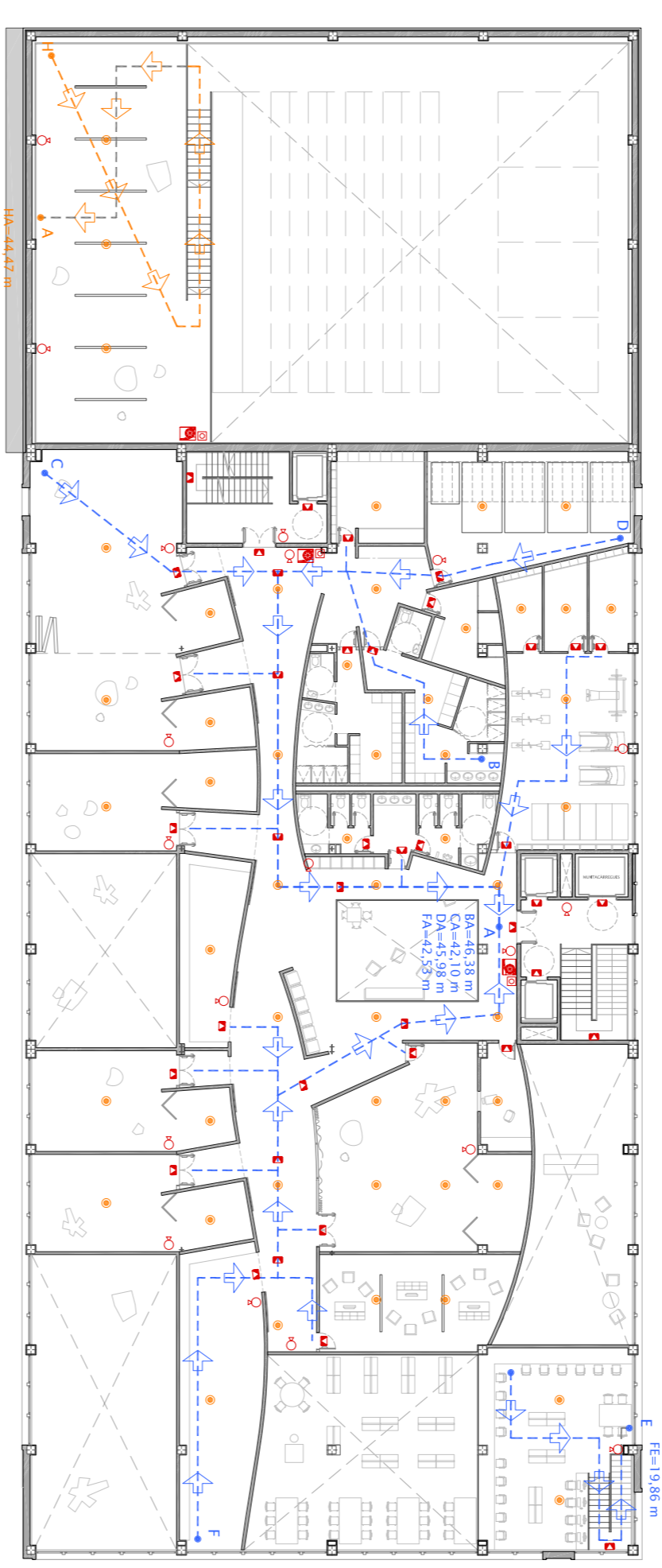


Evacuació d'incendis – PB



Evacuació d'incendis – P1



Enllumenat – PB



Enllumenat – P1



Sectors d'incendi

Les instal·lacions de protecció contra incendis segueixen la normativa vigent, CTE-DB-SI.
 Tot el conjunt està compartimentat en sectors d'incendi, segons les superfícies i us de les diferents zones. Trobem tres grans sectors que són l'edifici de l'antiga fàbrica, el Graner i la nova edificació soterrada.

Dimensions sortides, escales i passadissos

- Amplada portes i passos: igual o més gran de 80 cm
- Escales protegides: amplada 1,50 m
- Escales no protegides: evacuació descendent 1,20 m
- Amplada de les portes de sortida d'una escala protegida a planta de sortida d'un edifici ha de ser mínim el 80 % de l'amplada de càlcul de l'escala.
- Les escales protegides estaran a sobrepressió amb aportació constant d'aire exterior.

Sortides d'emergència i recorreguts d'evacuació

Centre de Creació de dansa: sortides d'emergència.
 A planta baixa trobem quatre sortides d'emergència.
 A planta primera només cal una única sortida d'evacuació vertical.
 D'aquesta manera complim amb el recorregut mínim d'evacuació i altura d'evacuació. En cap recorregut de qualsevol punt es superen els 50 m.

Graner:

Hi ha dues sortides d'emergència a planta baixa, una a cada un dels extrems de la edificació. En tractar-se d'un edifici més petit i idíl·lic, amb aquestes dues sortides ja complim normativa tant pel que fa a capacitat de persones com per no superar el recorregut mínim.

Nova edificació soterrada:

Cadascuna de les diferents parts que componen aquesta nova edificació té la seva pròpia sortida d'emergència.

Senyalització



indicació sortida d'emergència



detector de fums



alarma contra incendis



extintor 6 Kg

LLEGENDA

- Boca d'incendis equipada
- Equip autònom de senyalització i emergència
- Extintor 6 Kg pols polivalent
- Detector CO
- Polsador d'alarma, avisa el servei d'emergència
- Activa l'extracció de fums
- Recorregut i distància d'evacuació de la fàbrica R < 50m
- Recorregut i distància d'evacuació del Graner R < 50m
- Recorregut i distància d'evacuació de la nova edificació R < 50m

LLEGENDA

- Caixa general de protecció
- Quadre de comandament i protecció de la zona
- Tub fluorescent OSRAM 2x36w
- Aplicació: dipòsit d'aigües i cuina
- Luminària encastable Erco Lightcase Downlight
- Downlight: Làmpada halògena de baix voltatge 60W
- Aplicació: zona de banys
- Luminària encastable Erco Panarc Downlight
- Làmpada fluorescent compacta de 30W
- Aplicació: Passadissos, escales i zones de treball
- Luminària encastable Erco Lightcase Downlight
- Làmpada fluorescent compacta de 85W amb reflectors apantallats a 40° per evitar l'enlluernament
- Aplicació: Aules deassaig, biblioteca, bar i restaurant
- Luminària pendular Erco Parabelle Downlight: Làmpada de descàrrega d'alta pressió d'halogenus metàl·lics 150W amb reflectors apantallats 50° per evitar l'enlluernament
- Aplicació: Espais a doble alçada i a la zona de lluernaris de P1
- Aplíc de paret amb halògena de baix voltatge 40W
- Aplicació: banys i escales

Criteris del tractat

La distribució s'inicia amb l'arribada del corrent elèctric a la estació transformadora, situada a la part central de tota la edificació i que serveix per a tot el conjunt.

Daquí surten dos circuits independents, un que alimenta a tota la part de la fàbrica ja existent i un altre per a la nova edificació. Cadascun d'ells té el seu propi quadre general de protecció.

Dins del circuit de l'edificació existent trobem un quadre de comandament independent per al centre de creació de dansa i un altre per a la sala polivalent del Graner.

Ahora al centre de creació de dansa els espais comuns com vestíbuls, passadissos, vestidors i magatzems s'encarregaran i apagaran des del quadre de comandament general. En canvi les aules, la biblioteca i la zona d'administració tindran els seus propis comandaments.

A la nova edificació trobem un quadre de comandament per a la zona dels artistes, un altre per al bar i un últim per al restaurant.