

El projecte es caracteritza bàsicament perquè es tracta d'una actuació sobre un edifici ja existent. Això comporta entendre i respectar el funcionament i criteris de l'edifici sobre el que s'està actuant.

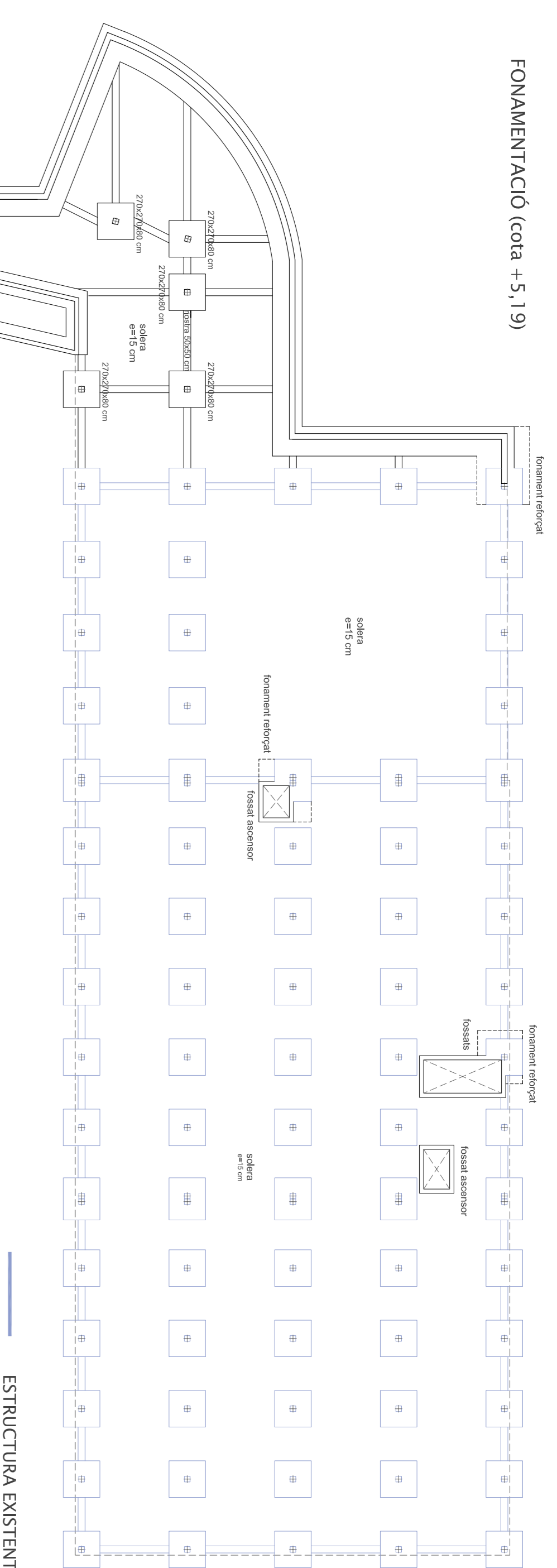
A part d'això el projecte també consta d'una nova edificació soterrada construïda a tocar de l'existent i que complementa el seu ús.

Així estructuralment ens trobem amb dues maneres molt diferents d'actuar. En un cas respectant una estructura consolidada i actuant en blocs puntuals – realitzant algun forat al forjat i reforçant l'estructura existent –. En un altre realitzant una nova estructura, de característiques i èpoques diferents, però que es troba amb l'existent.

L'edifici ja existent consta de dues parts molt diferenciades estructuralment – La fàbrica i el Graner –. El criteri dictat d'acord es basa en respectar el màxim l'estructura de la fàbrica, consentint afegir pilars i escales i simplement realitzar algun obrador al forjat existent. En la part del Graner es vol tornar l'edifici a la seva plana inicial, una plana llana i polsívola, d'acord al seu caràcter monumental. Això comporta l'eliminació d'alguns pilars actuals i del sostre de plana baixa – no existent al projecte inicial –.

La nova edificació consta d'una planta soterrada amb una coberta pública transitable. Això obliga a la utilització d'una llosa massissa de 30 cm per tal de poder suportar totes les càrregues a les que està sotmes. L'estructura de pilars segueix la malla existent a la fàbrica per tal de fer més fàcil la trobada entre les dues.

FONAMENTACIÓ (COTA +5,19)



ESTAT DE CÀRREGUES CONSIDERAT

NOVA EDIFICACIÓ SOTERRADA FORJAT DE LLOSA MASSISSA (30cm)	
Pes propi:	750Kg/ m²
Càrrega permanent:	300Kg/ m²
Sobrecàrrega d'ús:	1200Kg/ m²
Sobrecàrrega de neu:	40Kg/ m²
TOTAL	2290Kg/ m²

EDIFICACIÓ EXISTENT DEL GRANER ENCAVALLADA AMB COBERTA DE XAPA

Pes propi 200Kg/ m²

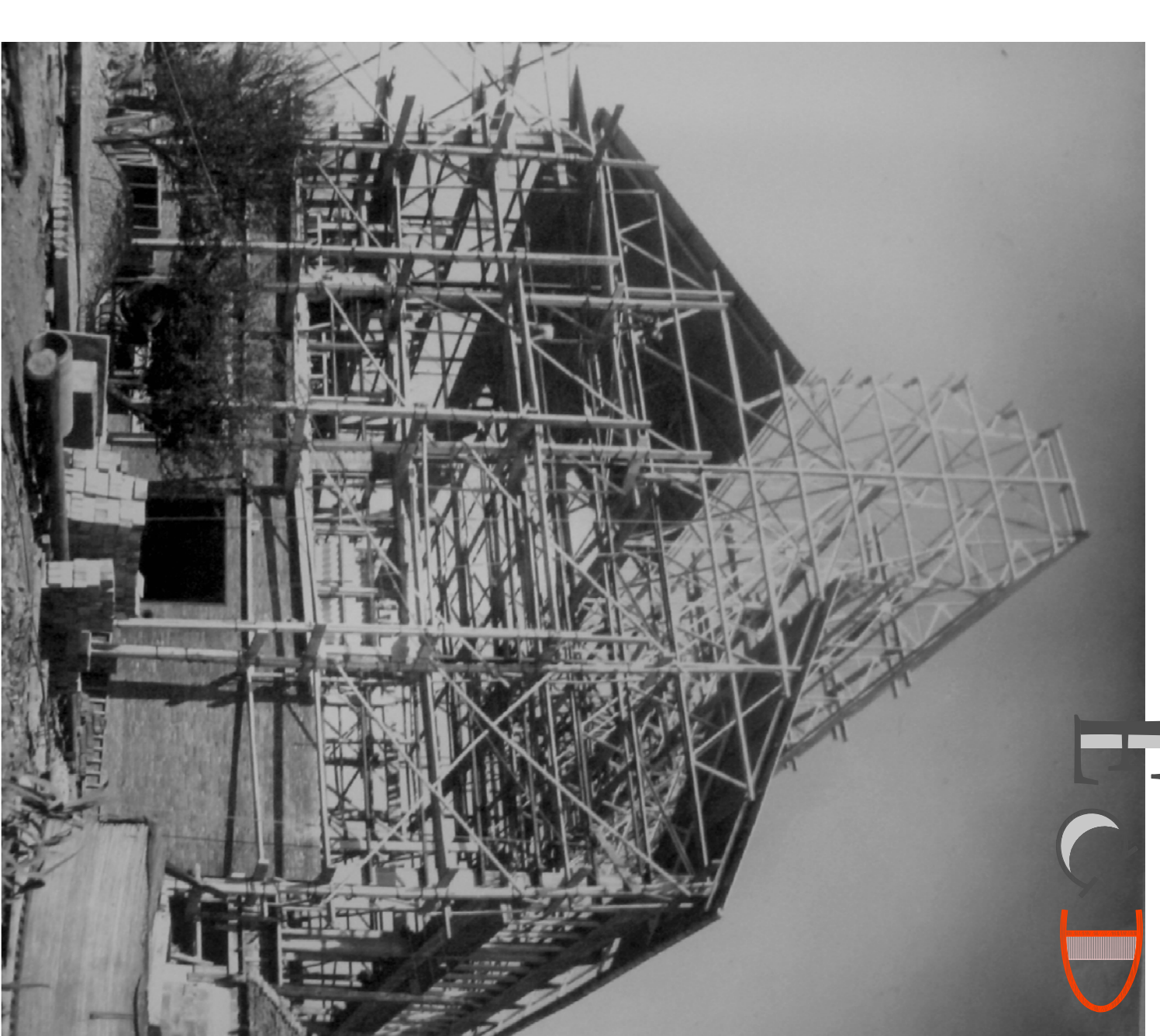
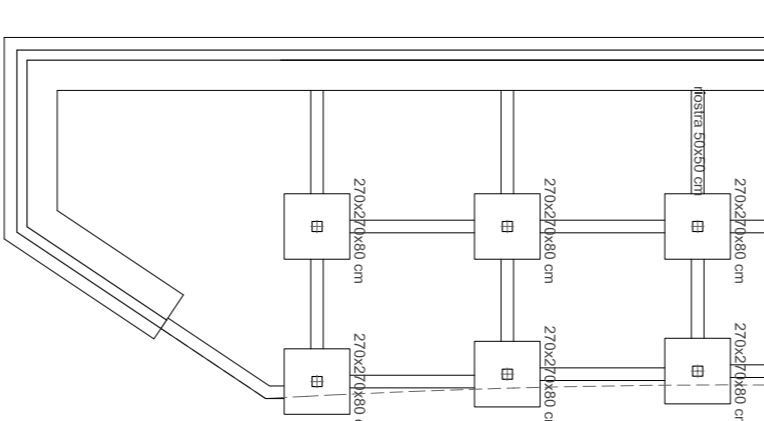
Càrrega permanent 60Kg/ m²

Sobrecàrrega d'ús 100Kg/ m²

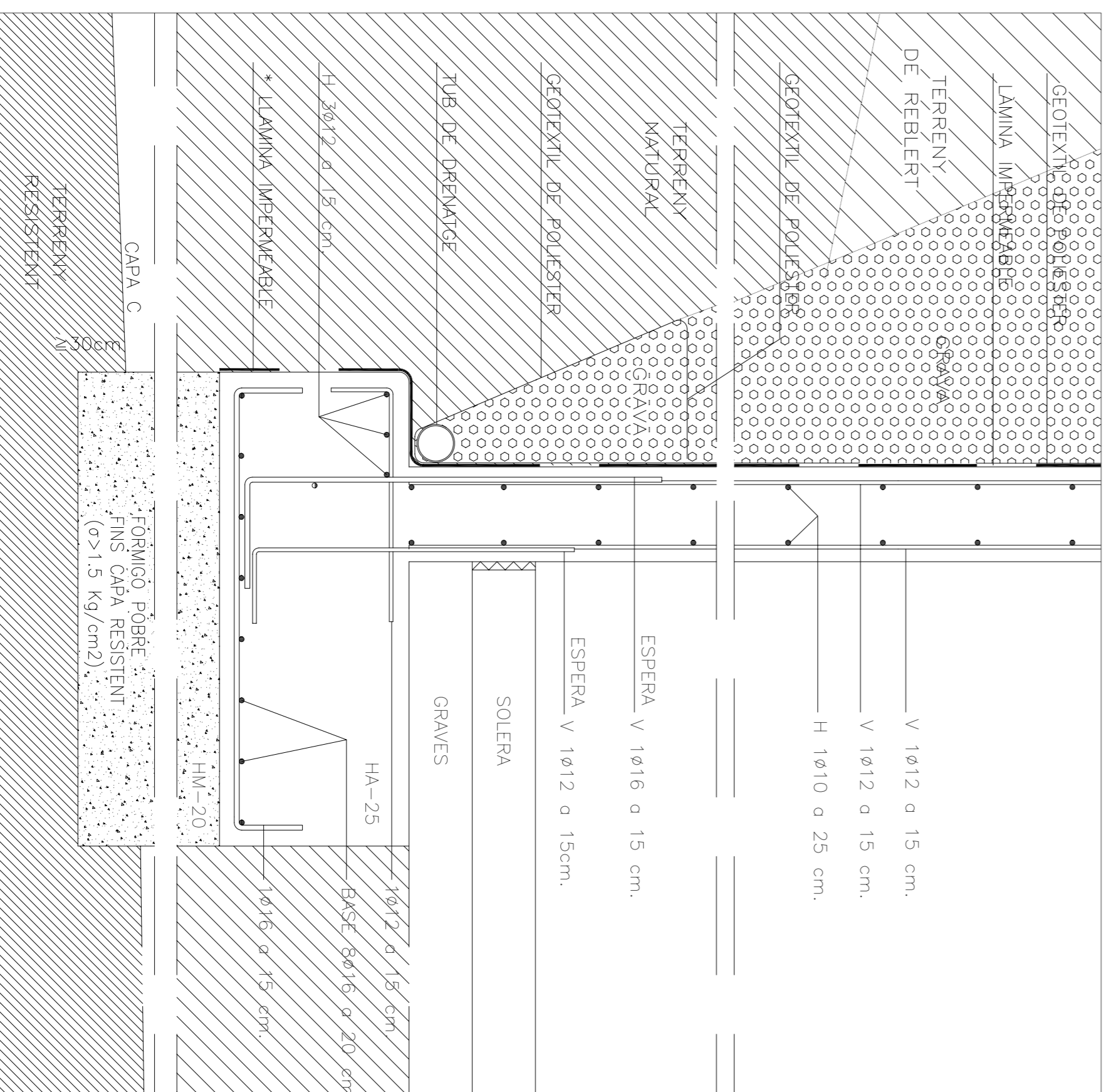
Sobrecàrrega de neu 40Kg/ m²

TOTAL 400Kg/ m²

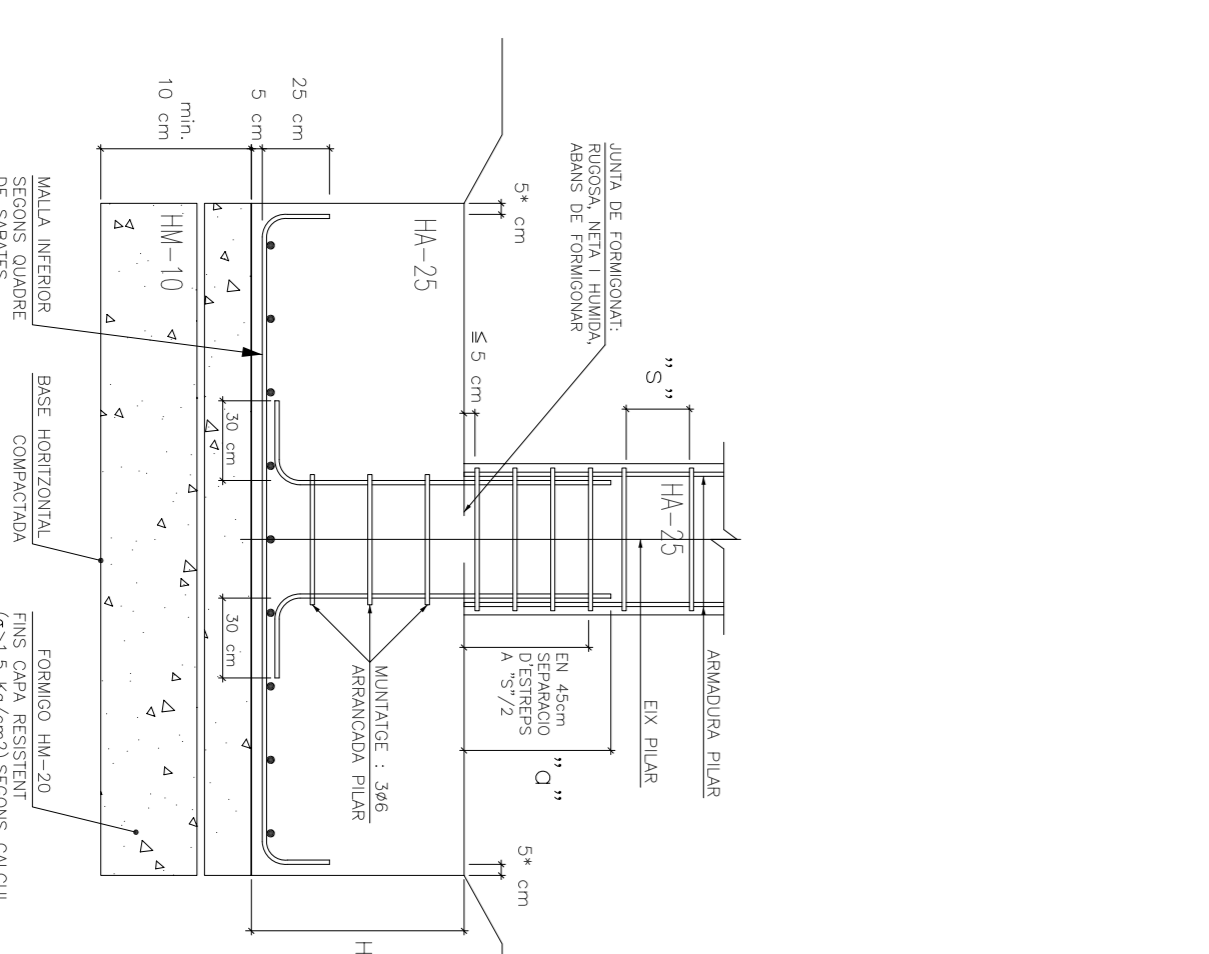
Segons CTE SE-AE Acciones en la edificación



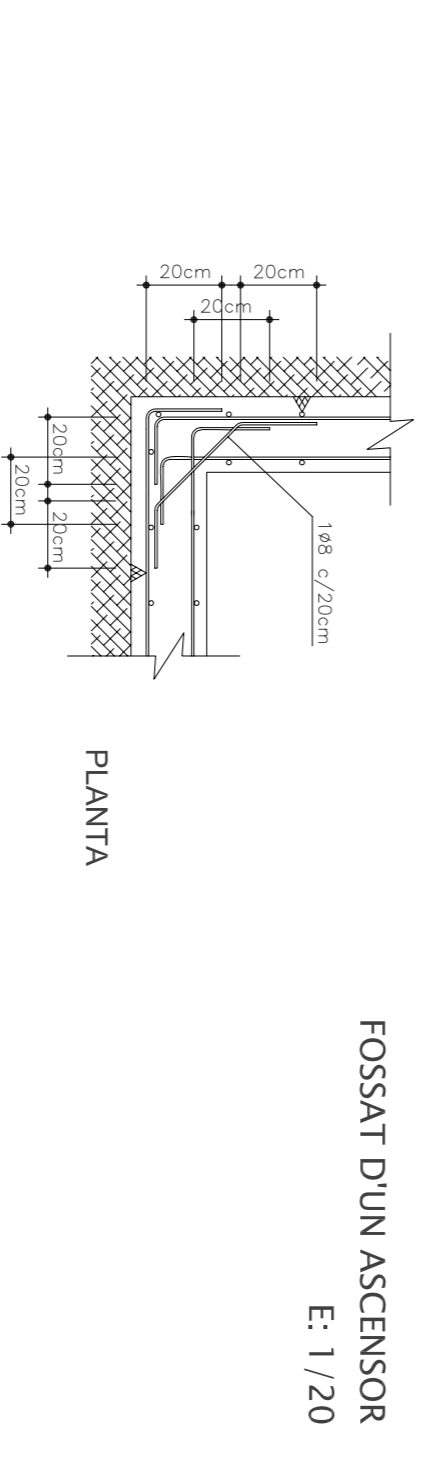
SABATA DE FONAMENTACIÓ CENTRADA E: 1/20



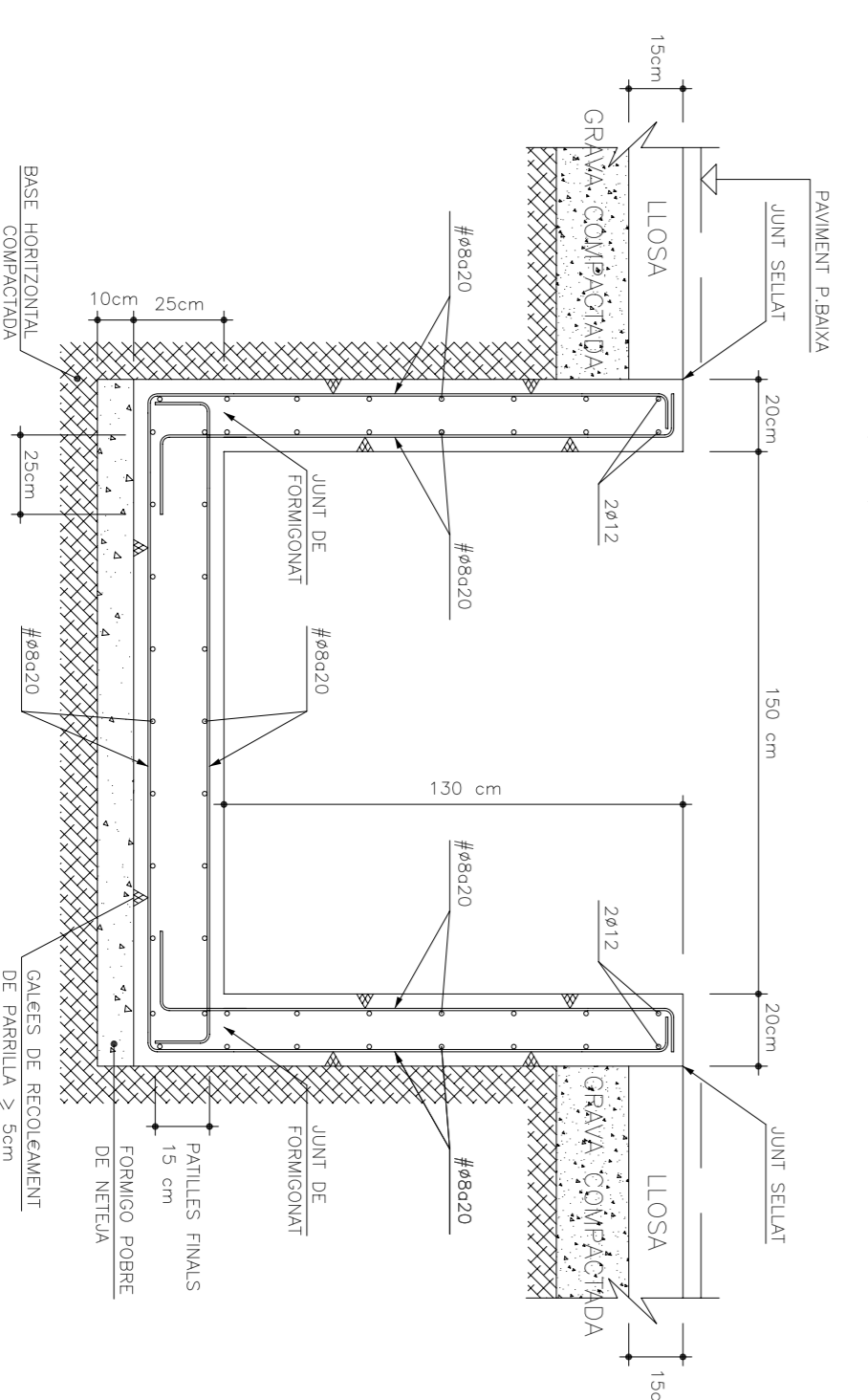
SABATA DE FONAMENTACIÓ CENTRADA E: 1/20



FOSSAT D'UN ASCENSOR E: 1/20



PLANTA



ARRANCADA D'UN PILAR AL COSTAT DEL FOSSAT D'UN ASCENSOR E: 1/20

