

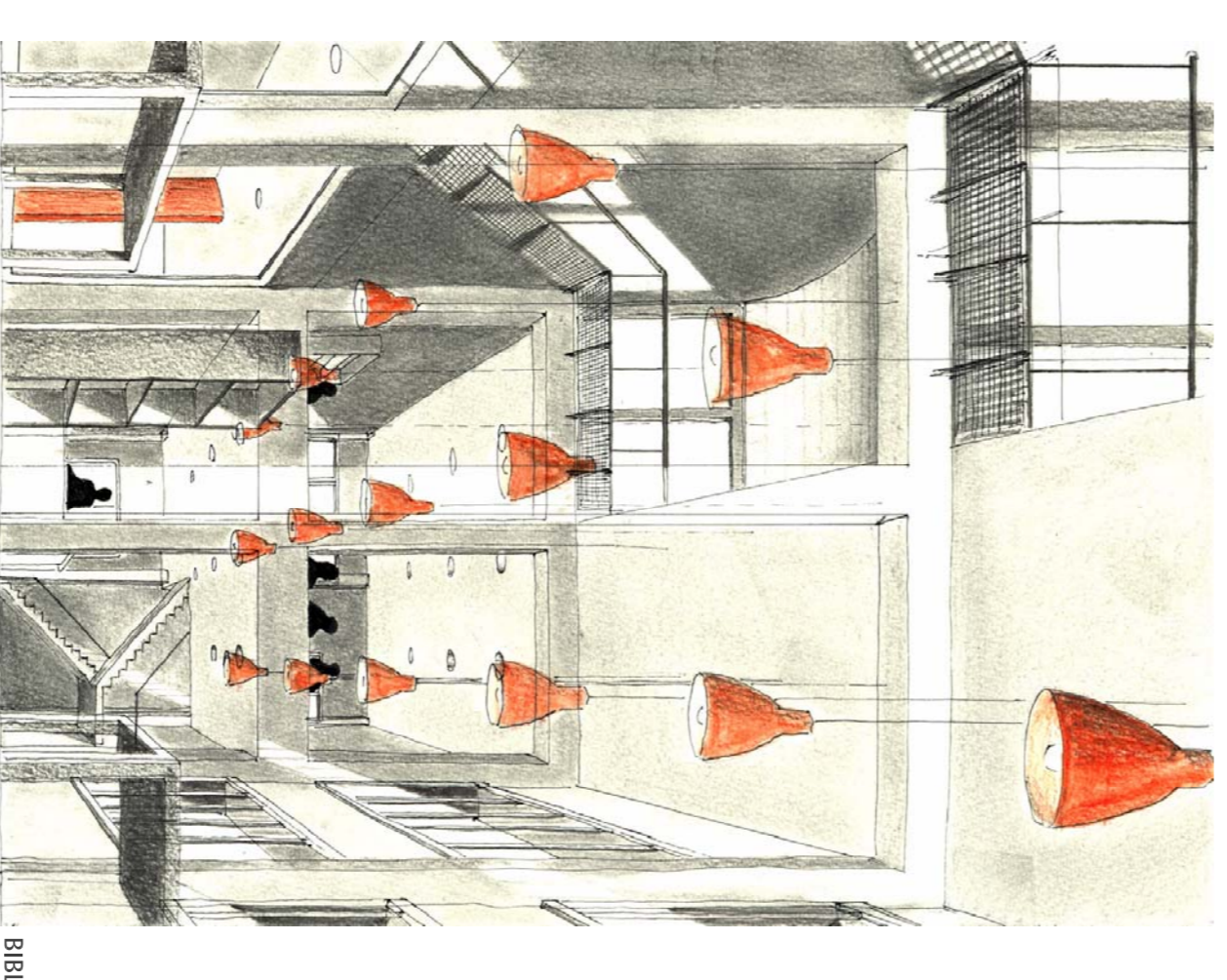
PROGRAMA

Edifici de la fàbrica

Aules d'assalt	
Aula 7 + Rober	75,40 m ² + 09,70 m ²
Aula 8 + Rober	37,22 m ² + 10,10 m ²
Aula 9 + Rober	37,86 m ² + 11,47 m ²
Aula 10 + Rober	38,80 m ² + 10,26 m ²
Aula 11 + Rober	37,64 m ² + 10,30 m ²
Aula de grabació + Rober	66,52 m ² + 12,10 m ²
Aula de visionatge	44,59 m ²
Biblioteca	179,20 m ²
Gimnàs	62,55 m ²
Cabines de massatge	29,51 m ²
Vestidors	65,17 m ²
Lavabos públics	50,58 m ²
Comunicació vertical	51,75 m ²
Comunicació vertical 2	32,12 m ²
Magatzem aules 1	27,72 m ²
Magatzem aules 2	58,47 m ²
Magatzem general	16,12 m ²
Nereja	21,00 m ²
Instal·lacions	57,50 m ²
G r a n e r	
Sala polivalent	166,05 m ²



AULA D'SASSAC

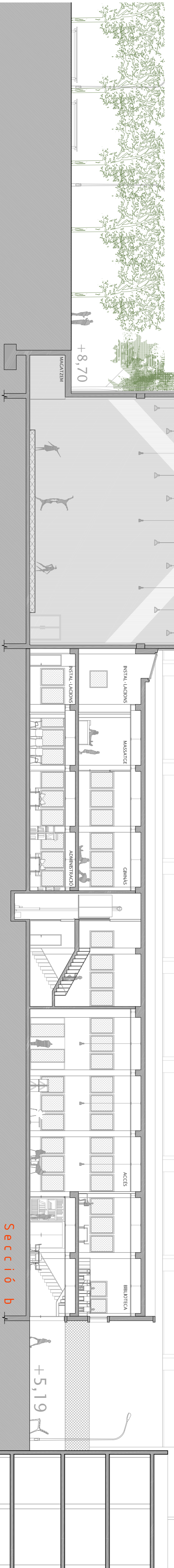
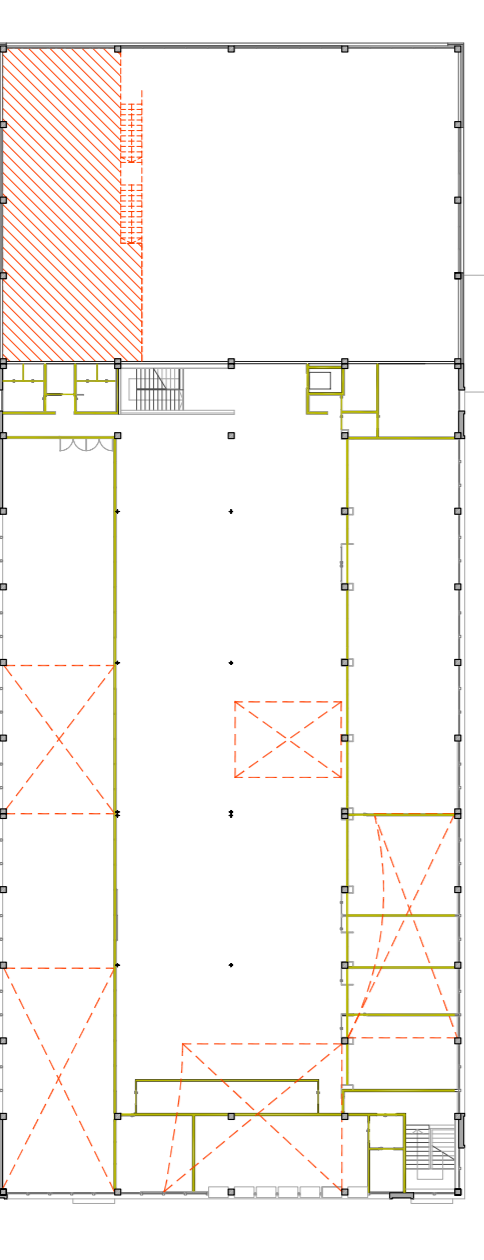


BIBLIOTECA

INTENCIONS REALITZADES A LA FABRICA:

- Conservar l'estructura actual de la fàbrica de vidre
- Mantenir l'estructura inicial de planta, llure de Gal·lener
- Eliminar tots els enans interiors i construir-ne de nous
- Foradar el forjat existent de B.g. per generar nous espais a doble alçada
- Col·locació d'un nou forjat lleuger, construcció en sec, a l'acè al Graner

PLANTA PRIMERA ACTUACIONS REALITZADES



Nivell freàtic

PC