

LA CALDERA

Centre de creació de dansa i arts escèniques contemporànies

La Caldera és un centre de creació i referència artística que formula un cos contemporani en moviment, a partir de processos de treball i de la interacció entre artistes de diferents generacions

Obreix les seves instal·lacions per donar suport als treballs d'artistes i companyies nacionals i internacionals, durant tot l'any.

RECURSOS

Espai d'assaig
Espai amb capacitat de quatre sales d'assaig obertes, en règim de lloguer per hores, a professionals de la dansa i les arts escèniques en general.

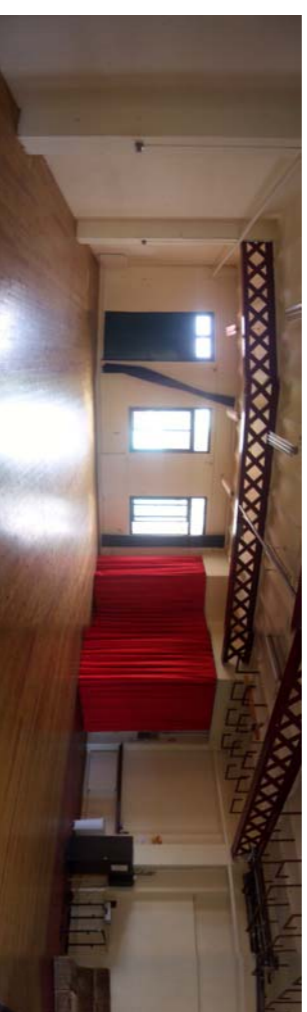
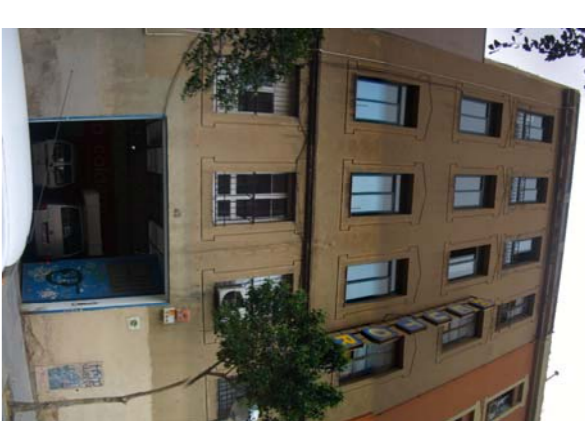
Espai escènic
L'edifici disposa de quatre sales de 150 m², dotades i equipades per a la presentació de treballs, amb calefacció, duïxes, llum natural i muntadareques.

Sala 0
Espai escènic polivalent amb tarima de fusta de 10x14 m amb 3,4 m d'alçada i forament per a 20 persones. Equipada amb cabina de control exterior, elevada, camerinos amb bany i duïxes i espai d'estraments de 35m²

Sala 1
Terrassa de 149 m², amb llum natural, tarima de parquet flotant de 12x10 m amb 3,3 m d'alçada, cortines per a black-out i equip de so, black-out i equip de so, tv, video y DVD

Sala 2
Amb llum natural, tarima de parquet flotant de 13x10 m amb 3,3 m d'alçada, cortines per a black-out i equip de so, tv, video i DVD

Sala 3
Amb llum natural, tarima de parquet flotant de 12x9 m amb 3 m d'alçada, cortines per a black-out i equip de so, tv, video i DVD



HANGAR

Centre de producció d'arts visuals

Hangar és un centre de producció d'arts visuals que compta amb tallers on els artistes poden realitzar les seves obres a més de serveis com: mediàmb, autocollidó de vídeo, plato i sala polivalent, i suport logístic per a la realització i producció de projectes.

La Central de producció és l'organ intern de Hangar que permet oferir, per una banda, assessorament e informació dirigida a artistes que comencen la seva carrera, i per l'altra, serveis de producció especialitzada per a projectes que requereixin una visió integral de les seves necessitats

RECURSOS

Sala polivalent
Espai d'uns 200 m², amb llum natural.

Alguns dels usos habituals són:

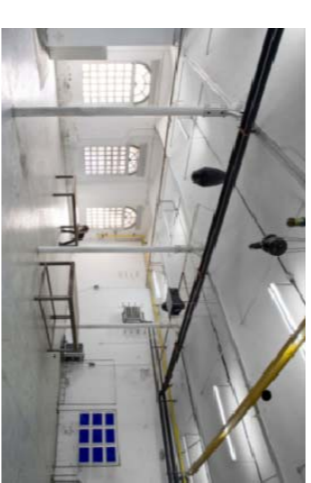
- Montatge de peces escultòriques de gran format i cristall·lacions
- Sessions fotogràfiques
- Càsting i altres proves de selecció
- Reunions i altres proves de treball artístic
- Assajos

Tallers
Hangar disposa de 15 tallers d'unes dimensions d'entre 30 y 60 m². Prestacions dels tallers:

- Taules de treball
- Corrent elèctric
- Pica d'aigua
- Conexions a internet
- Duïxes
- Calefacció

Plató
Espai creat per a l'enregistrament de produccions audiovisuals i sessions fotogràfiques. Té uns 100 m² amb una alçada de 4,5 m.

Sala polivalent



Sala polivalent



Plató



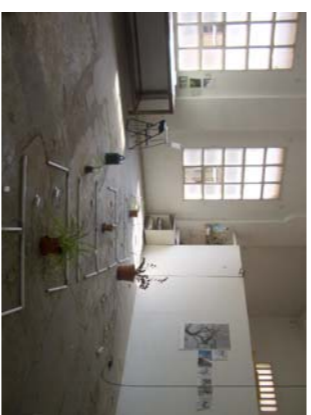
Espais d'ordinador i treball



Tallers



Tallers



Tallers

SESC Fàbrica Pompeia

Centre comunitari d'oci, cultural i esportiu

El centre, obra de l'arquitecta Lina Bo Bardi, es troba a Sao Paulo i s'ubica a l'interior d'una antiga fàbrica. A més per complementar l'edifici construïx dos nous volums verticals connectats per passarel·les, els quals tenen una referència directa als edificis industrials.

Les passarel·les es transformen en l'element més expressiu de tot el conjunt, i fan la funció d'unir els dos volums dissonants.

El volum més gran conté la piscina i quatre gimnasos. El volum de planta més petita concentra la resta del programa, així com la zona de serveis i tota la circulació vertical, de forma que per accedir a qualsevol de les sales situades a l'altre volum, es fa imprescindible l'ús de les passarel·les. Dos volums totalment dependents, un edifici no te vida sense l'altre.

RECURSOS

Nou volum + petit
Bar, vestuaris, sales de gimnasia, lluna i ball

Solerium

Nou volum + gran
Piscina, gimnàs i pistes esportives

Edifici de l'antiga fàbrica
Tallers
Laboratori fotogràfic
Teatre per a 1200 espectadors
Sala per espectacles
Biblioteca

Sales d'exposició
Espai restarant
Bar Administrado
Vestuaris

Sales d'exposició



Carrers exteriors de la fàbrica



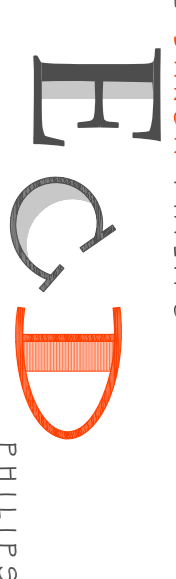
Sales d'exposicions



Biblioteca



Tallers



AULES DE PRODUCCIÓ I ASSAIG - ESTUDI DE LES NECESSITATS

- Espai àgil i flexible capaç d'incorporar una zona de producció i un espai per a la música i un espai descendent, assaig
- Espai propi per als vestuaris, dotat de camerinos, rober
- Espai ben comunicat amb els muntadareques

- Espai dotat molta llum natural i grans focus per a la part de l'escenari
- Obertures de grans dimensions per al fàcil transport dels materials
- Espai de grans alçades
- Espai isonoritzat

- Accés de trobada per apropar al públic a noves formes artístiques
- Espai apte per acollir programes de difusió: exposició i activitats
- Espai propi per als vestuaris, dotat de camerinos, rober

- Espai ben comunicat amb els muntadareques
- Espai de grans alçades
- Espai isonoritzat

PROGRAMA GENERAL

ÀREES DE TOT EL CONJUNT ARTÍSTIC

Vestibul - punt de trobada	Espais on es troben les circulacions de l'edifici
Recepció - informació	Accés independent
Bar	Àrea de terrassa exterior
Restaurant	Accés independent
Biblioteca	Tot tipus de produccions en qualsevol suport Documentació física i on-line



ÀREES DE CONEIXEMENT

ÀREA DE PRODUCCIÓ

Aules de producció	Espais per a l'ensenyament i la producció
Aules d'assaig	Dilatans i equipades Accessos independents
Aula de gravació	Espais per a l'assaig, la producció i la investigació Dilatans i equipades Accessos independents
Gimnàs	Espai per a la gravació dels assajos que es realitzen Espai d'entrenament i manteniment físic



ÀREA DE COMUNICACIÓ

Sales polivalentes - d'actuació	Espai per events artístics
Espai de visualització	Espai per a la visualització dels assajos realitzats
Espais socials - Interacció	Àrea de trobada i dialleg

ÀREA DE REPRESENTACIÓ I EXPOSICIÓ

Sala d'òpera	Espai obert per a exposicions, conferències, representacions...
Sala de representació	Espai per a la representació d'obres tant internes com externes
Accés independent	Accés independent



ÀREA DE GESTIÓ

Administració	
Sala de reunions	
Zona de treball	



ÀREA D'ESPÀIS SERVIDORS

Magatzems	Expulsió i toma d'aire de l'exterior
Instal·lacions	Accés independent
Serveis	Distribuits per les zones centrals de l'edifici
Vestuaris	Distribuits per les zones centrals de l'edifici
Àrea d'artistes	Zona de vestidors i espai dels artistes abans de sortir a l'escenari
Zona de neteja	

