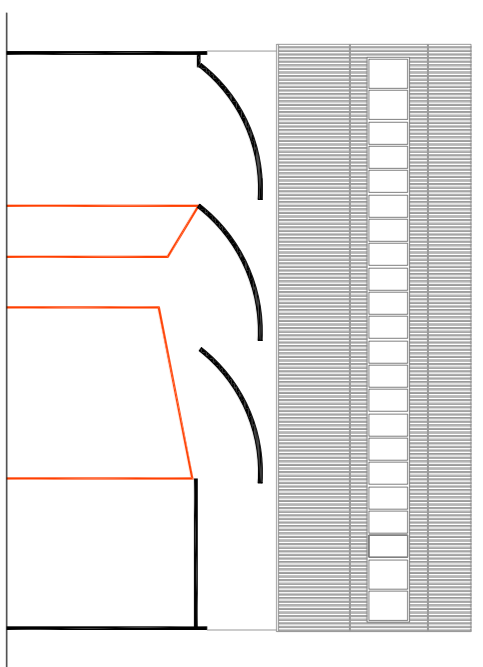
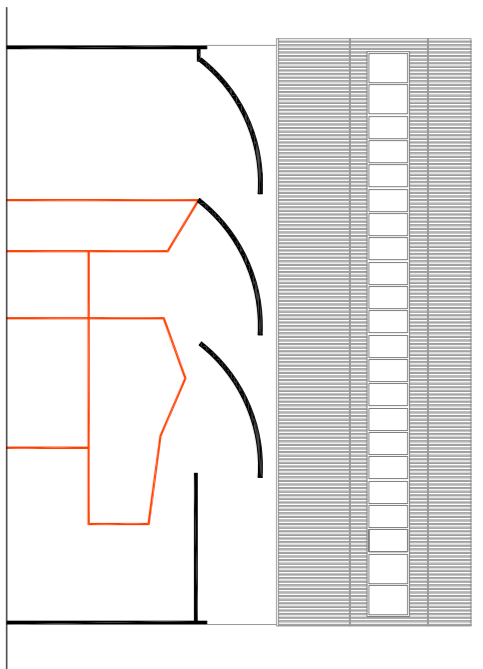
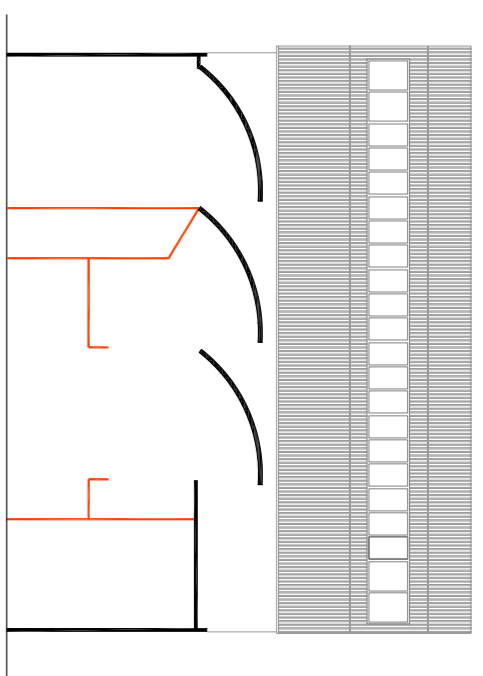


05

Capça contenidora de moviment

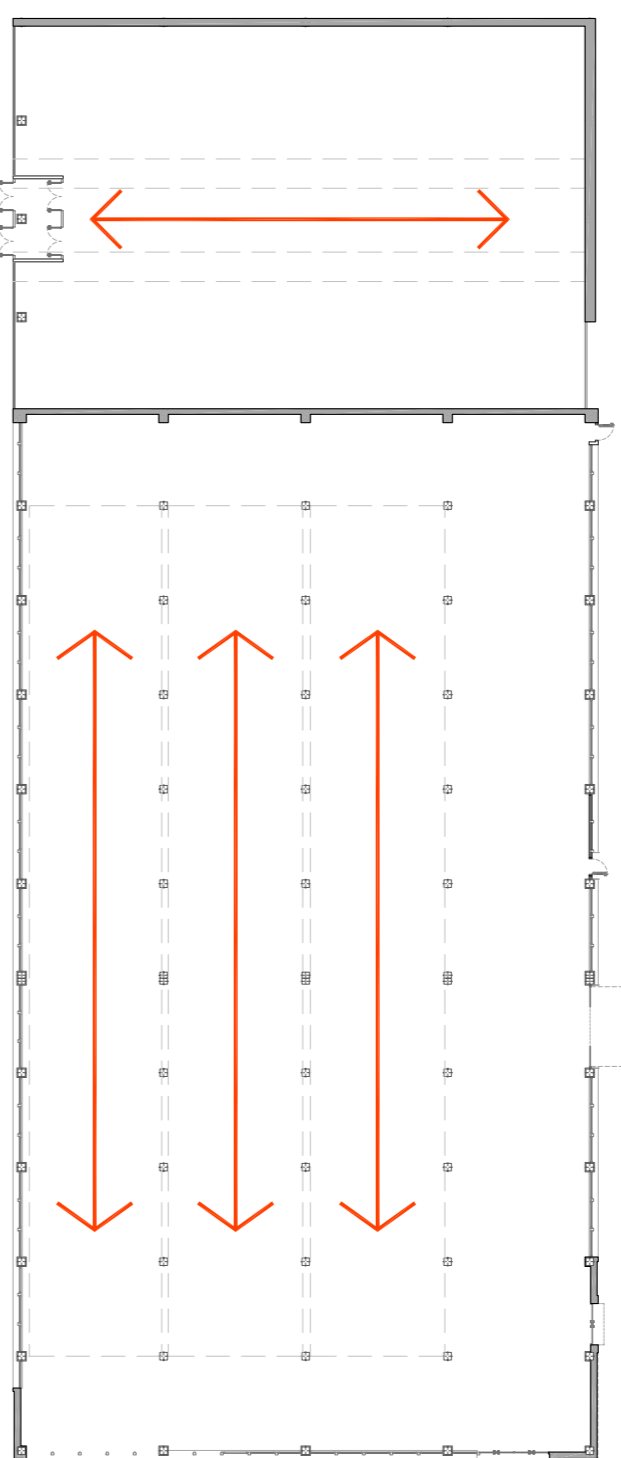


Contenidor rectangular, rígid, modular, característic d'una època i d'un moment passat. Interior orgànic, mòbil, flexible, d'acord amb el nou ús que li vol donar a l'antiga fàbrica

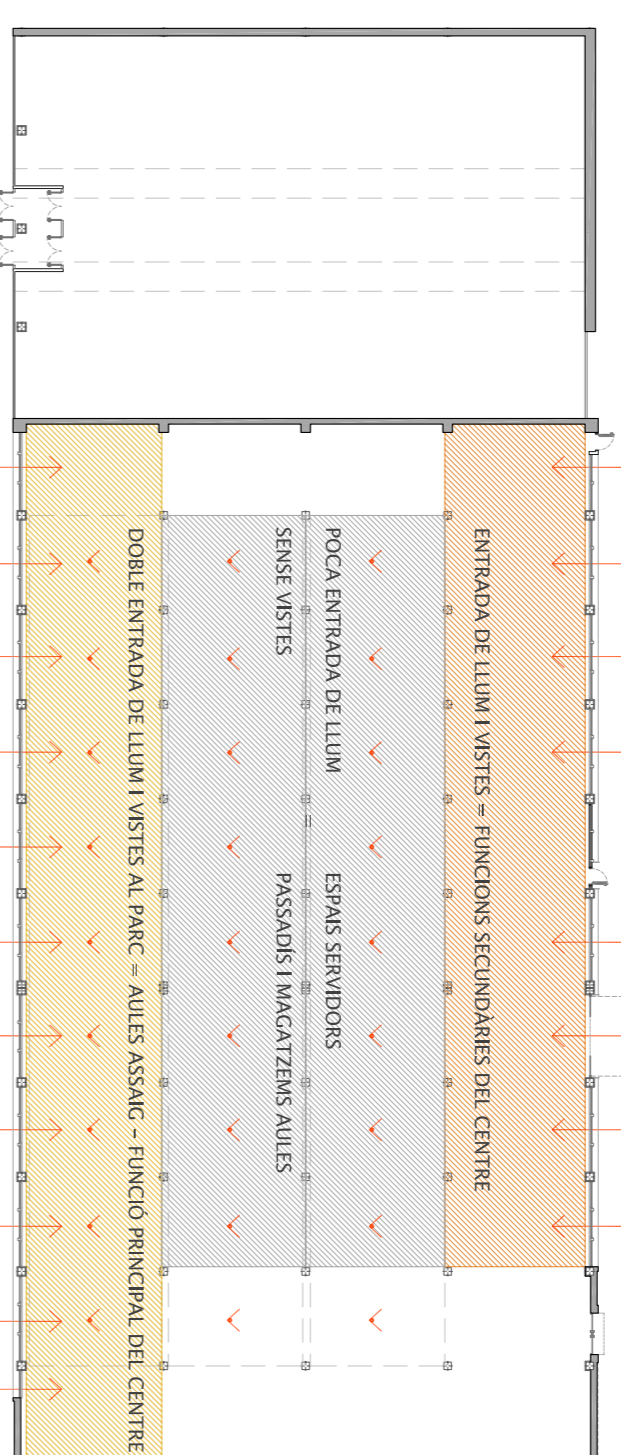
Capça rígida, marcada per la important presència d'uns lluernans, on en el seu interior les peces es mouen lliurement segons les necessitats.

06

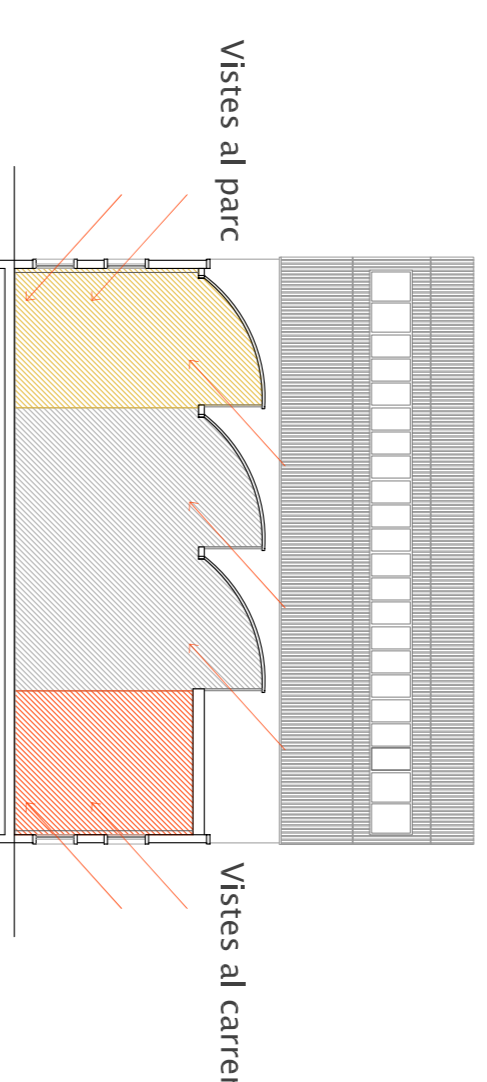
Organització segons la direccionalitat de la coberta



Direccionalitat de l'edifici de la fàbrica marcada per les singulars cobertes



Organització de la fàbrica per franges - entrades de llum - usos

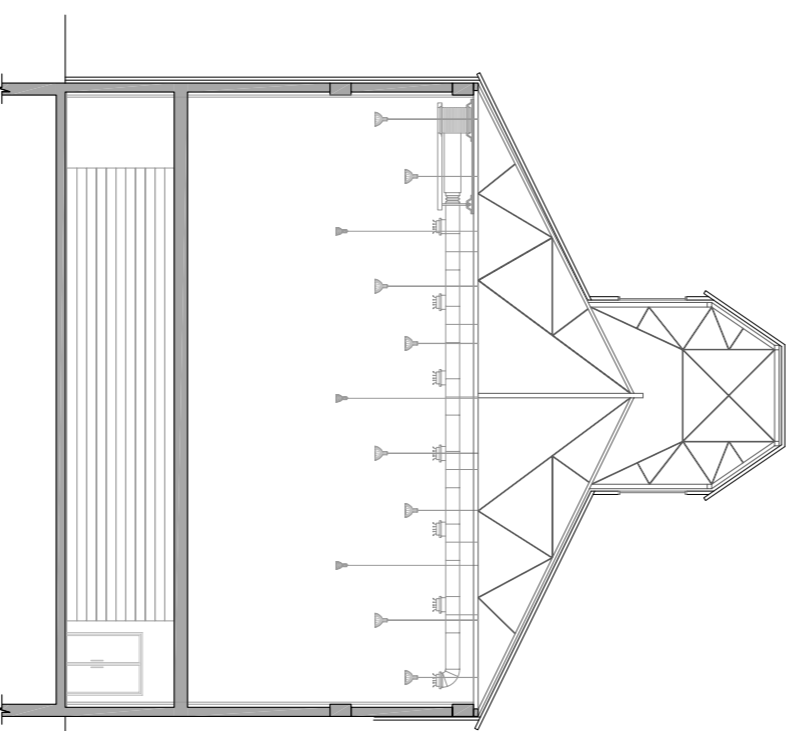


Vistes al parc

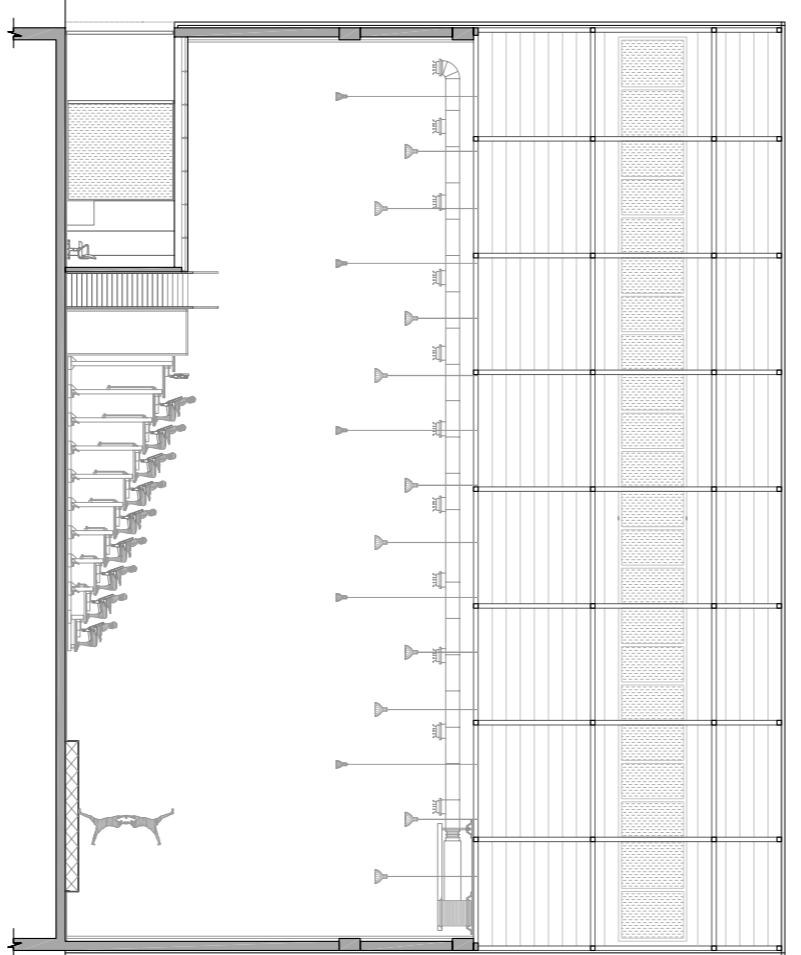
Vistes al carrer

07

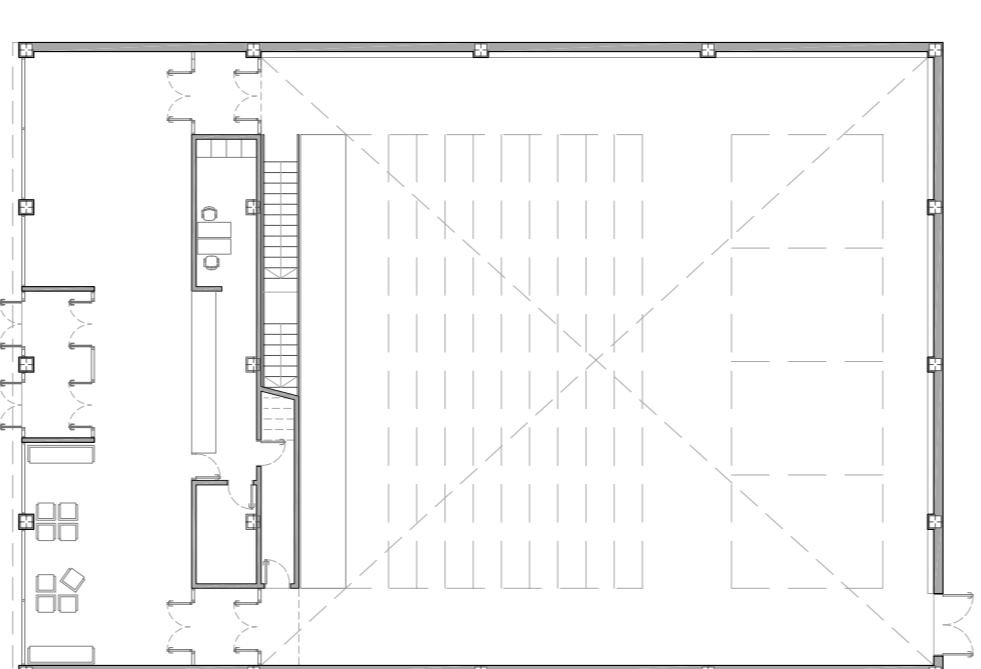
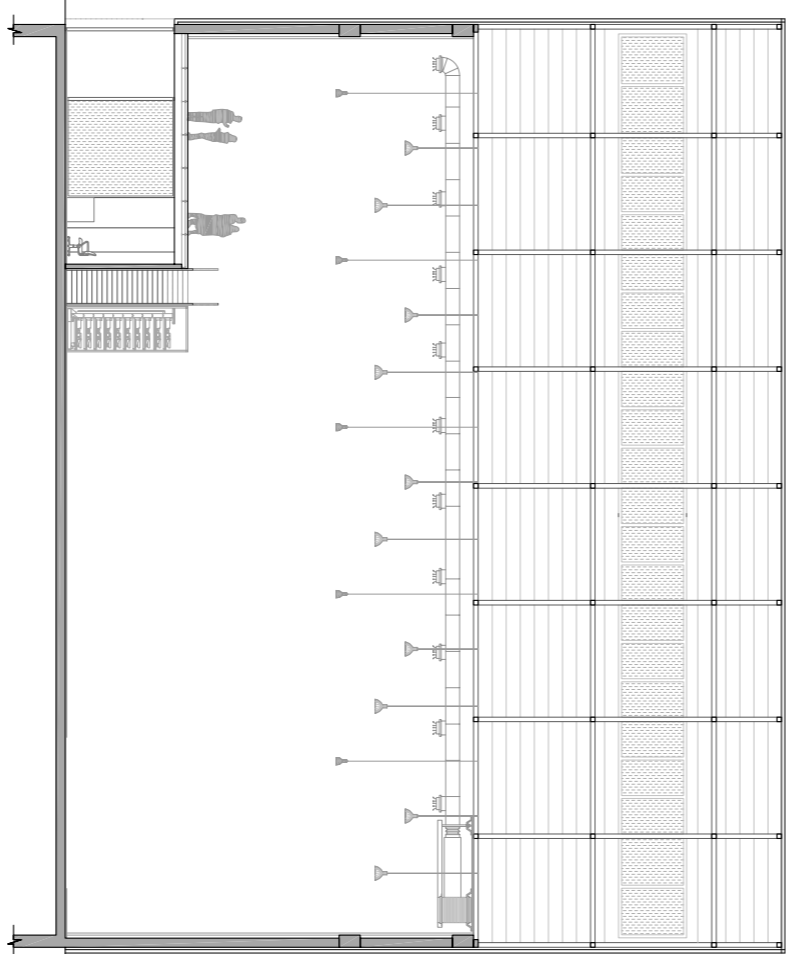
Nou espai singular i diàfan



Grades desplegades, espai de representació



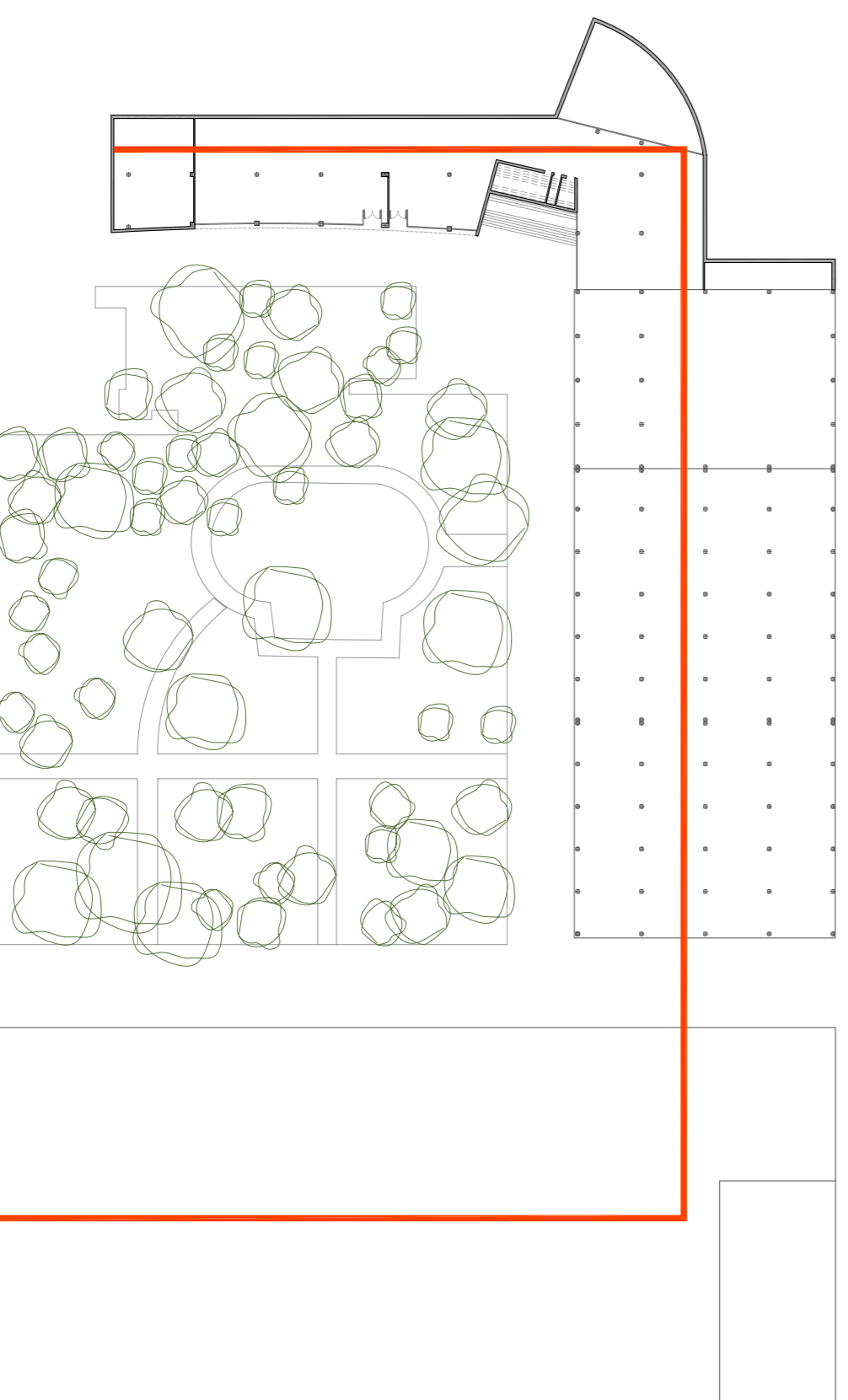
Grades plegades, espai diàfan per a exposicions ...



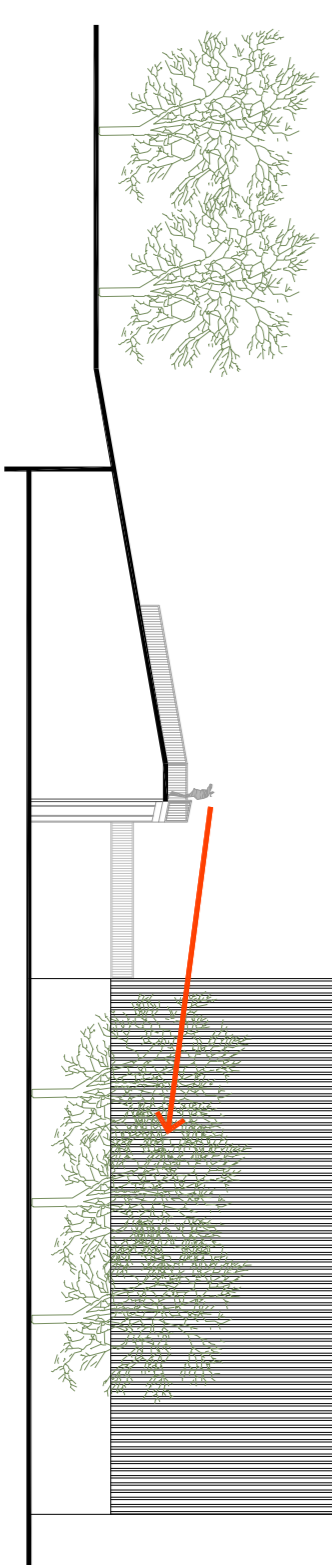
Edifici singular, amb entitat pròpia, de grans dimensions i secció basilical, del que es vol conservar el seu caràcter. Tractament minimalista, deixant-lo com un gran espai diàfan, flexible, amb mobilitat retràctil. Des del seu interior es pot gaudir de la seva monumentalitat i caràcter original.

08

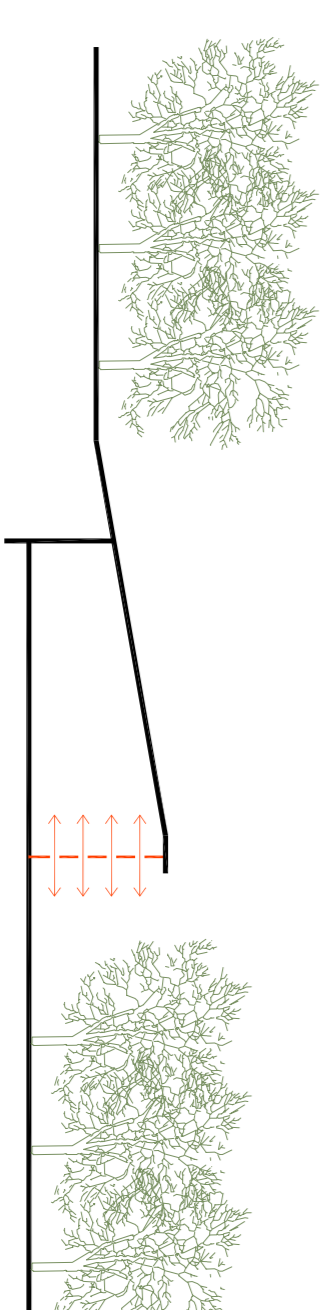
Nova edificació soterrada



Amb la nova edificació el parc queda emmarcat per una C d'equipaments



Nou edifici mirador al parc



Transparència

Nou edifici de façana vidrada, la transparència ajuda a difuminar el límit del parc i connecta al visitant de l'edifici amb el parc i tot el seu entorn.