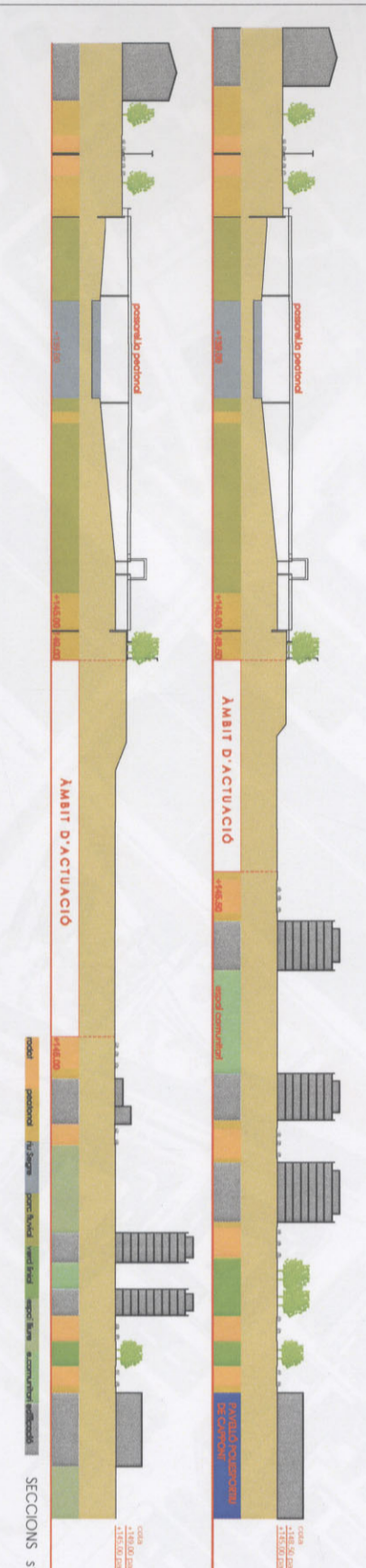


El nou Pla General de Lleida 2015 seguirà un model urbanístic complex, que orienta el desenvolupament de la ciutat preexistent cap a una ciutat més càlida que d'un territori sostenible, més de les noves directrius estratègiques...

PROPOSTA D'ORDENACIÓ ... 2.1.1. Eix del Riu Segre. L'entorn del riu s'entén com un conjunt d'espais de gran valor natural i humà, articulats al voltant del riu...

ORDENACIÓ DE L'ESPAI PÚBLIC ... Pa després lliures. El conjunt, l'espai lliure i els parcs sumen 446,22 hectàrees en el sol urbà i urbanitzable, superfície que multiplica pràcticament per quatre les previsions efectuades en el PGM anterior de 1979...

... equipaments comunitaris i d'alto que es considera com a servei públic. Activats i/o detallats prioritaris tenint en compte una presència per "apropiar" i vincular en territori públic, una presència en nous espais com als "verts urbans" o als "verts esporàdics"...



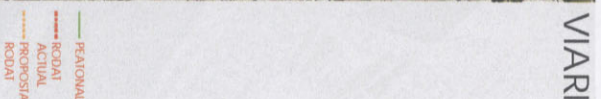
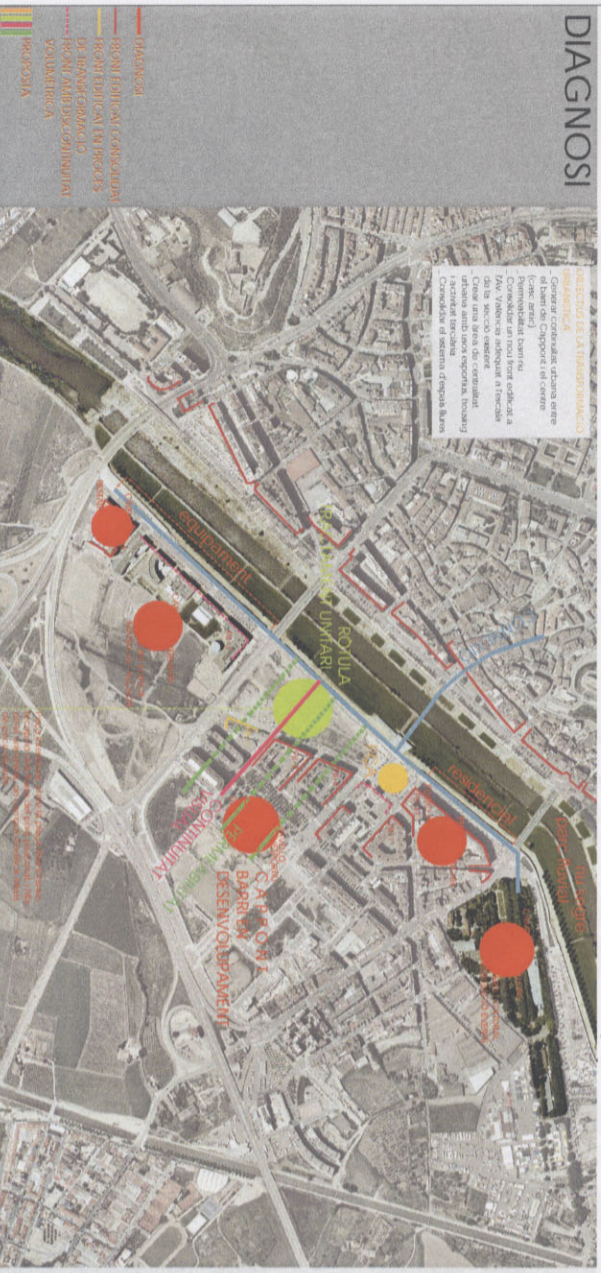
PROPOSTA DESCRIPCIÓ DEL PROJECTE

El sòl i les terres a l'entorn de Capçorró, on es feia una situació de desenvolupament residencial de densitat alta i l'urbanització s'ha concentrada en una gran parcel·la qualificada pel PGM com a residencial zona verda i equipament comunitari en el seu conjunt.

PROPOSTA D'ORDENACIÓ

Es proposa reordenar el patrimoni del PCGM, redefinint el residencial, 44.000m² de sòl i 3700m² de superfície pública, amb una superfície pública de 3700m².

La principal vocació del projecte és la d'espai públic, amb múltiples aplicacions per als carrers, parcs, places, jardins, etc. El projecte proposa un espai públic de qualitat, amb una superfície pública de 3700m².



Piscines Municipals al barri de Capçorró. Lleida Ordenació del solar situat entre el pont de la Universitat i la passera peatonal