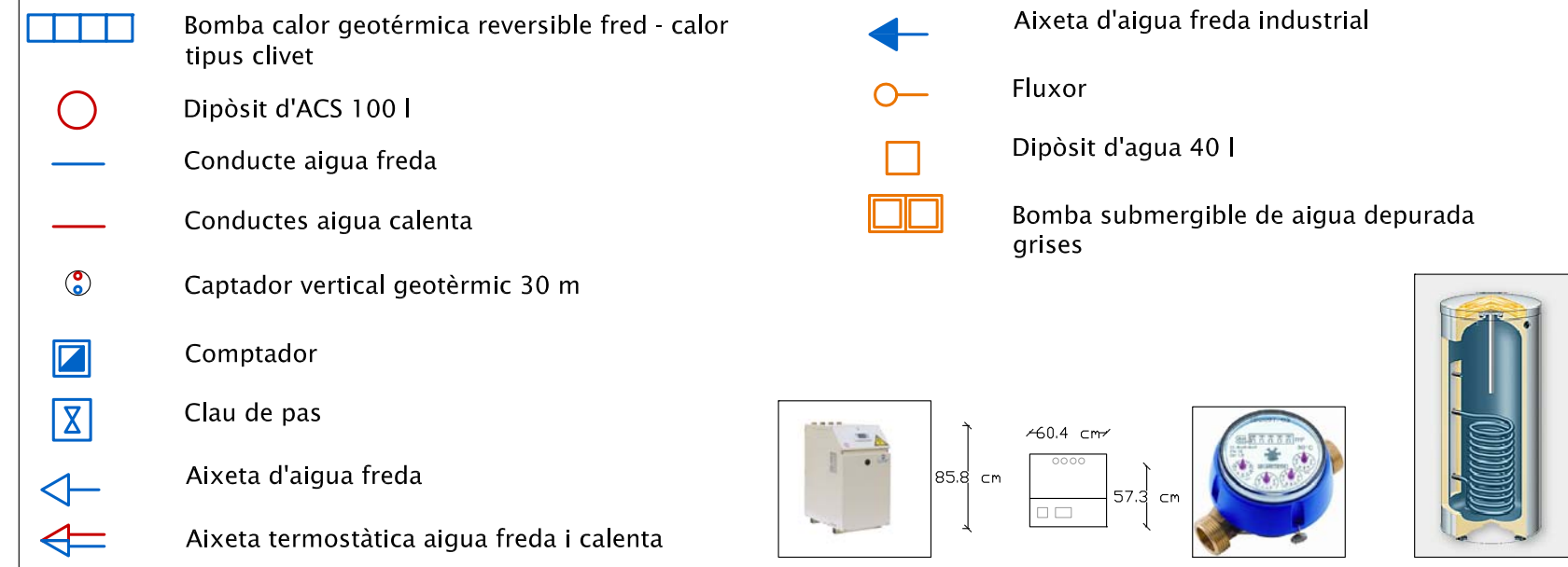


SUBMINISTREMENT



SUBMINISTREMENT D'AIGUA A LA NAU

El subministrament d'aigua es realitzarà d'elles següents maneres:

- Connexió a la **xarxa de subministrament** i un cop passat pel comptador i es claus general es ramifica pels dos patis laterals per distribuir-se al llarg de tota la nau.
- Reutilització de les **aigües grises** per a omplir els dipòsits dels vàters.
- Abastiment d'aigua al rec de la coberta no caldrà ja que es tractarà de plantes de poca necessitat d'aigua i també contindran els seus propis dipòsits d'emmagatzematge de l'aigua pluvial.
- Abastiment d'aigua al rec de les vinnyes es realitzarà amb un sistema de goteig, durant l'estiu, aquesta es farà amb l'aprofitament de l'aigua pluvial en dipòsits soterrats

AIGUA CALENTA SANITARIA

La producció de ACS tal com exigeix el codi tècnic es realitzarà amb fonts d'energia renovable. S'aprofitarà la energia geotèrmica per aconseguir-la.

L'eficiència energètica d'aquest tipus d'energia és de l'ordre de generar uns 4,5 Kw i consumir només 1 Kw.

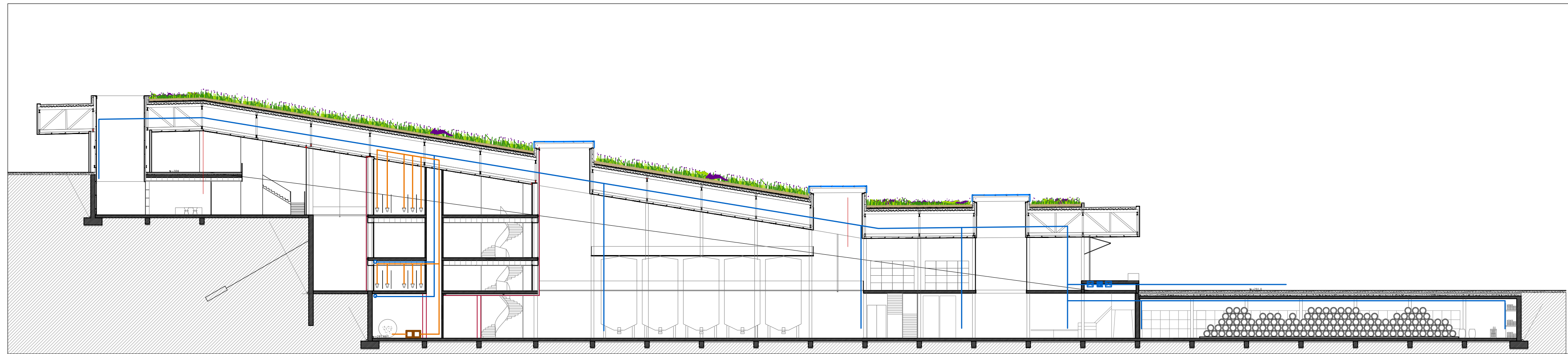
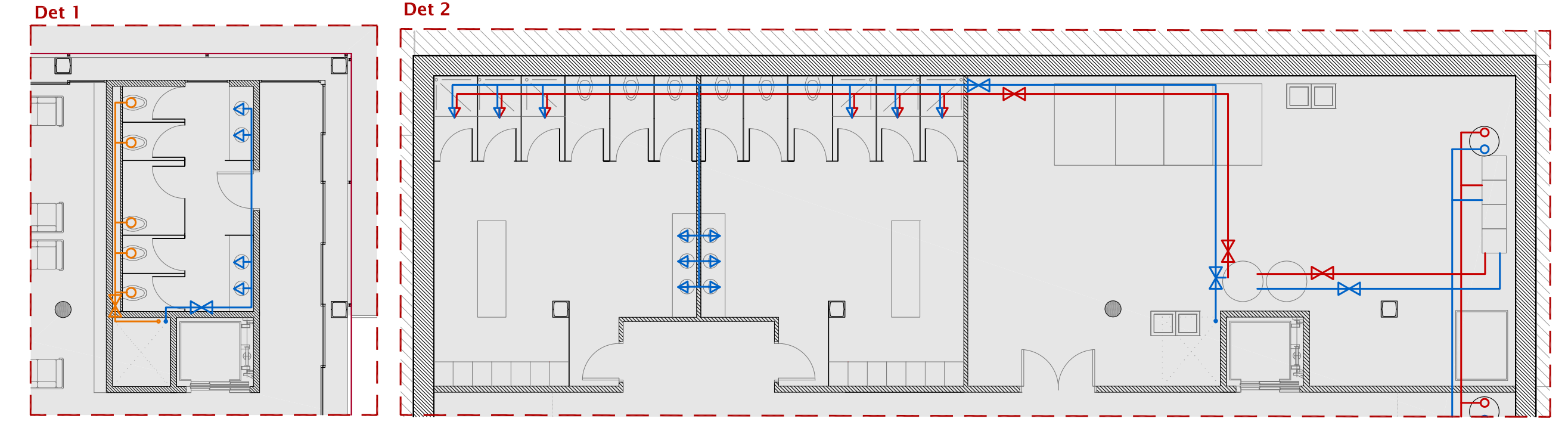
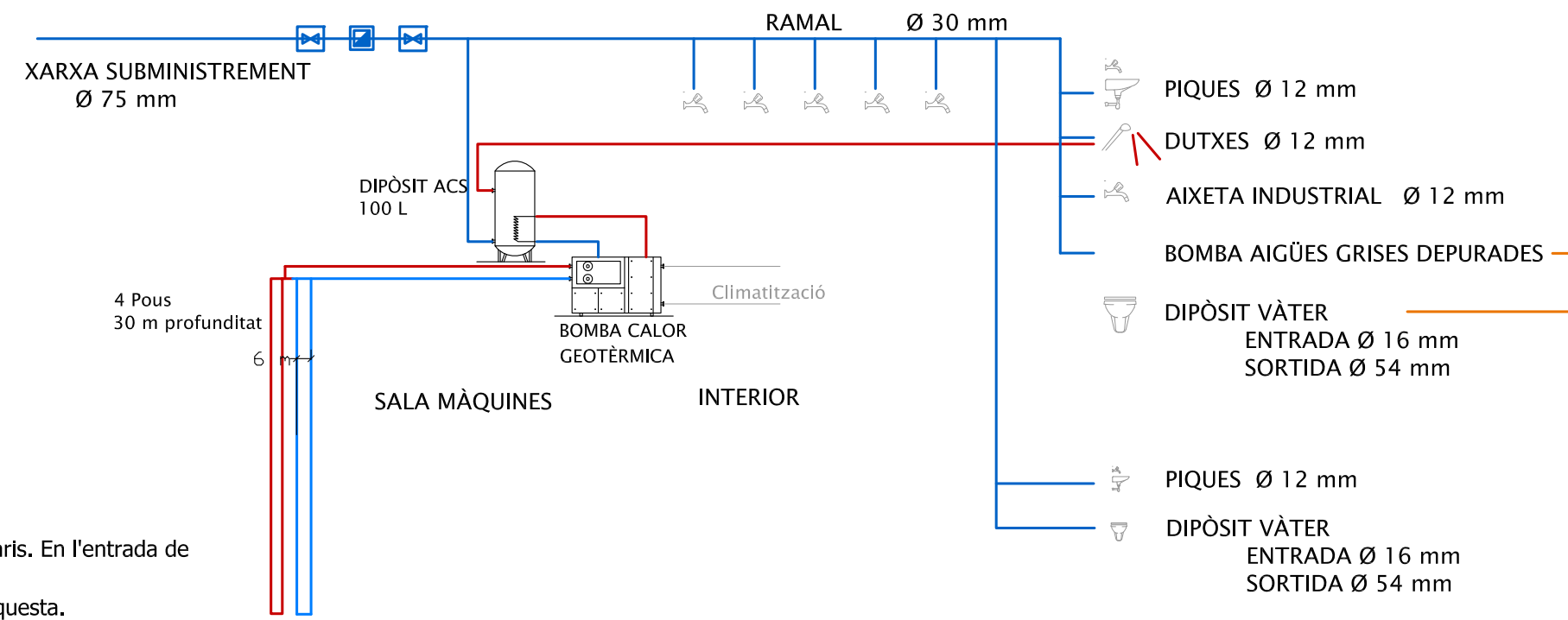
S'utilitza la massa del subsol per intercanviar calor amb ell (temperatura pràcticament constant tot l'any).

Per realitzar un intercanvi de calor òptim, es farà mitjançant un fluid anticongelant (aigua glicolada), que anirà des d'un captador vertical enterrat fins la bomba de calor.

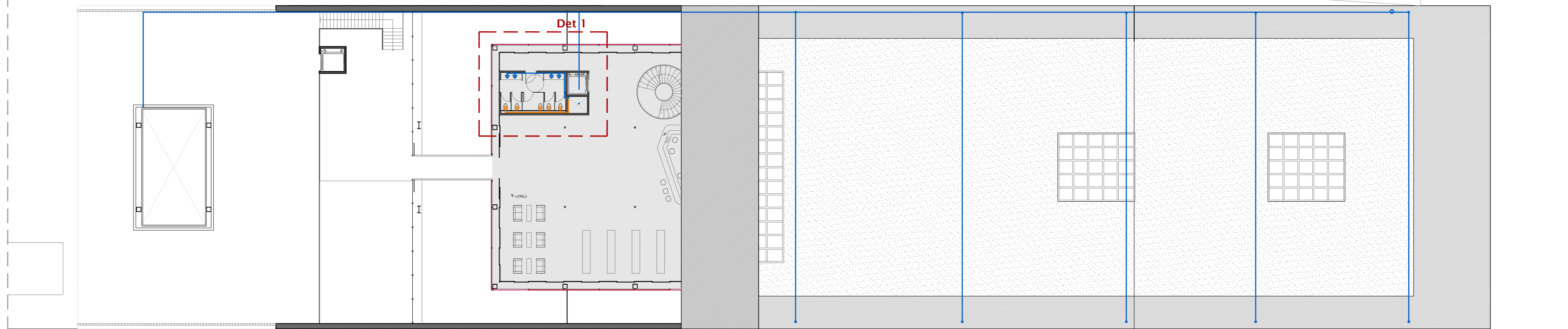
CRITERIS DE TRACAT

El traçat de les instal·lacions es distribuiran pel pati d'instal·lacions i fals sostre i es distribuiran pels fals sostres fins els sanitaris. En l'entrada de cada estança humida s'instal·laran claus de pas per tal de poder tallar l'aigua en cas de reparació. Degut al allunyament del consum d'aquesta es realitzarà un circuit tancat d'aigua calenta, per així tenir accés immediat d'aquesta.

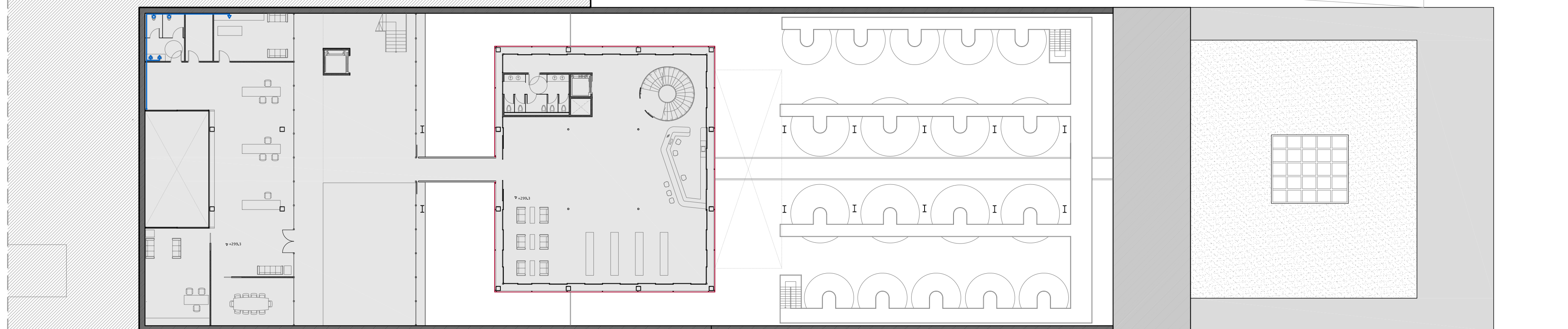
BOMBA CALOR GEOTÈRMICA REVERSIBLE CALOR-FRED
 SISTEMA CAPTACIÓ VERTICAL
 FLUID PORTANT AIGUA GLICOLADA
 UNITAT TERMINALS CASSETTES



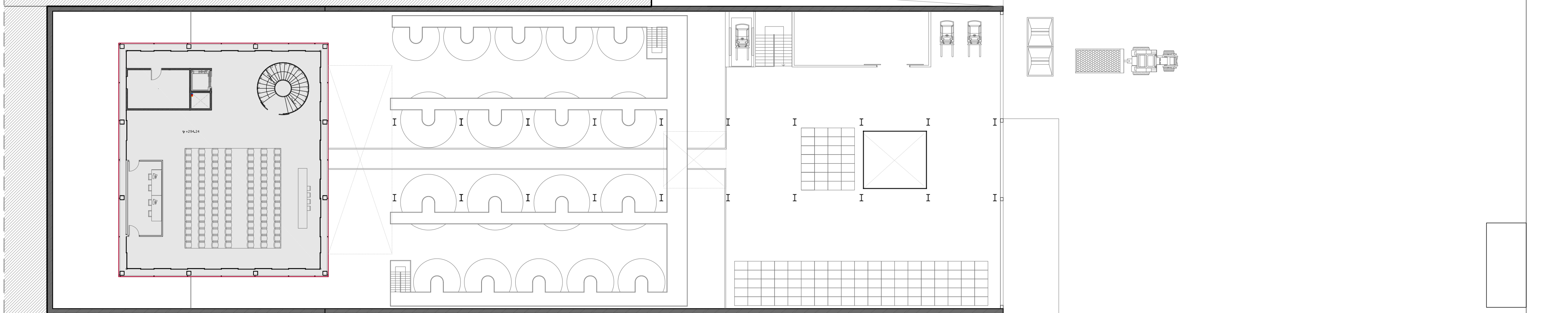
Planta cota 304.00



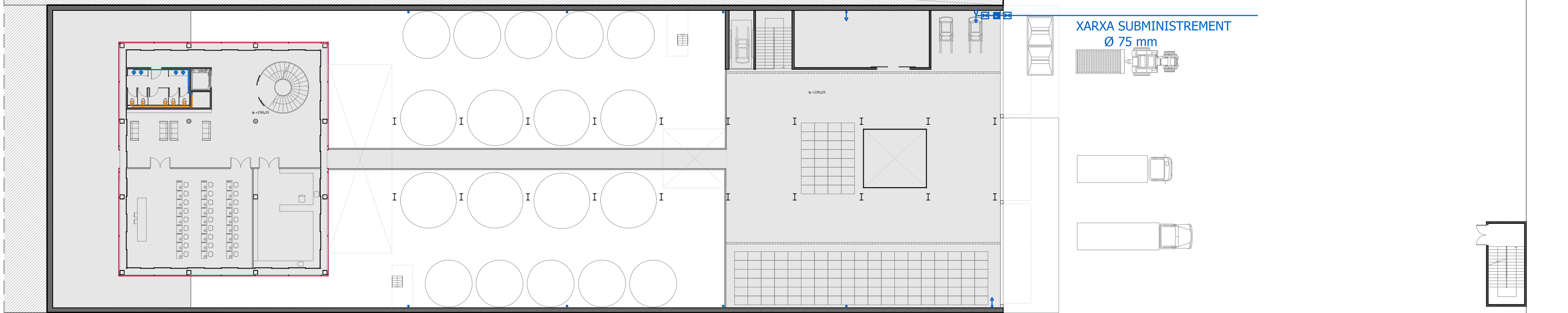
Planta cota 299.30



Planta cota 294.24



Planta cota 290.05



Planta cota 285.89

